

# I 調査要領

## 1. 調査時点及び調査対象期間

- (1) 調査時点 2020年9月1日  
(2) 調査対象期間 2020年7～9月期実績及び2020年10～12月期見通し  
について調査した。

## 2. 調査対象

製造業、建設業については、資本金3億円以下又は従業員300人以下の企業、卸売業については、資本金1億円以下又は従業員100人以下の企業、小売業については、資本金5千万円以下又は従業員50人以下の企業、サービス業については、資本金5千万円以下又は従業員100人以下の企業を対象とした。

(なお、各産業のうち「小規模」とあるのは、製造業及び建設業における従業員20人以下の、卸売業、小売業及びサービス業における従業員5人以下の企業規模を指し、その他は「中規模」と区分した。)

## 3. 調査方法

原則として、全国の商工会、商工会議所の経営指導員、及び中小企業団体中央会の情報連絡員が訪問面接し、聴き取りによって行った。

## 4. 回収状況

305企業のうち、301企業の回答を得た（有効回答率 98.7%）。

	調査対象企業数		有効回答企業数		有効回答率 (%)
製造業	66	( 21.6 )	65	( 21.6 )	98.5
建設業	43	( 14.1 )	43	( 14.3 )	100.0
卸売業	20	( 6.6 )	20	( 6.6 )	100.0
小売業	85	( 27.9 )	84	( 27.9 )	98.8
サービス業	91	( 29.8 )	89	( 29.6 )	97.8
合計	305	( 100.0 )	301	( 100.0 )	98.7

注：( )内は構成比 (%)

# Ⅱ 概 況

全産業（2020年7～9月期）

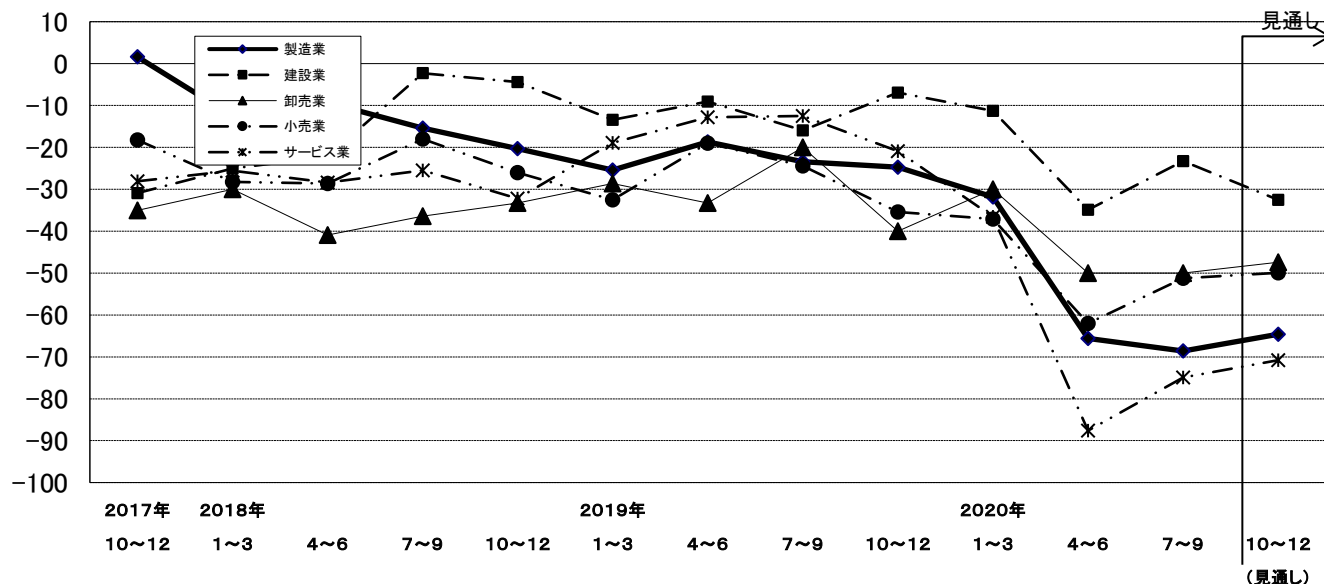
	業況判断			売上額		在庫水準判断	経常利益	資金繰り		従業員数過不足
	前年同期比	前期比 (季調済)	今期の水準	前年同期比	前期比 (季調済)	今期の水準	前年同期比	前年同期比	前期比 (季調済)	今期の水準
2019年7～9月実績	△ 19.1	△ 17.1	△ 24.9	△ 20.3	△ 14.2	3.9	△ 20.7	△ 13.0	△ 13.3	△ 26.2
2019年10～12月実績	△ 24.9	△ 23.3	△ 24.1	△ 28.4	△ 21.8	5.7	△ 26.4	△ 16.5	△ 13.8	△ 26.5
2020年1～3月実績	△ 31.6	△ 27.0	△ 36.4	△ 30.0	△ 13.3	6.3	△ 29.0	△ 20.4	△ 16.4	△ 24.7
2020年4～6月実績	△ 65.6	△ 65.7	△ 66.8	△ 71.2	△ 68.0	8.8	△ 66.3	△ 49.3	△ 50.7	△ 2.1
2020年7～9月実績	△ 57.9	△ 31.2	△ 61.5	△ 68.6	△ 22.6	11.2	△ 56.8	△ 34.6	△ 17.0	△ 8.6
2020年10～12月見通し	△ 56.8	△ 34.3	—	△ 66.0	—	—	△ 55.7	△ 40.8	—	—

産業別（2020年7～9月期）

	業況判断			売上額		在庫水準判断	経常利益	資金繰り		従業員数過不足
	前年同期比	前期比 (季調済)	今期の水準	前年同期比	前期比 (季調済)	今期の水準	前年同期比	前年同期比	前期比 (季調済)	今期の水準
製造業	△ 68.6	△ 35.3	△ 69.2	△ 78.1	△ 26.8	17.2	△ 60.9	△ 29.7	△ 16.3	6.3
建設業	△ 23.3	△ 29.4	△ 37.2	△ 39.5	△ 23.2	—	△ 27.9	△ 21.5	△ 18.5	△ 30.9
卸売業	△ 50.0	△ 11.8	△ 63.2	△ 60.0	△ 6.3	15.0	△ 55.0	△ 10.0	4.2	△ 10.0
小売業	△ 51.2	△ 33.9	△ 50.7	△ 54.7	△ 30.9	6.1	△ 44.7	△ 20.2	△ 8.6	△ 7.6
サービス業	△ 74.9	△ 30.9	△ 77.5	△ 91.0	△ 17.2	—	△ 79.8	△ 63.6	△ 32.5	△ 9.3

注：製造業の輸出額DI（前年同期比）は △ 15.0 生産設備過不足DI（今期の水準）は #REF!

産業別 過去3年間の業況DI(前年同期比)の推移  
(2017年10～12月期～2020年7～9月期)



## 業況判断D I (「好転」 - 「悪化」)

		実 績					来期見通し	
		2019年 7~9月期	10~12月期	2020年 1~3月期	4~6月期	7~9月期	10~12月期	
全 産 業	前年同期比	△ 19.1 ( △ 19.8 )	△ 24.9 ( △ 23.9 )	△ 31.6 ( △ 28.8 )	△ 65.6 ( △ 37.9 )	△ 57.9 ( △ 69.6 )	△ 56.8	
	[前期比・季調済]	[ △ 17.1 ] ( △ 19.5 )	[ △ 23.3 ] ( △ 23.2 )	[ △ 27.0 ] ( △ 18.5 )	[ △ 65.7 ] ( △ 32.7 )	[ △ 31.2 ] ( △ 40.5 )	[ △ 34.3 ]	
製 造 業	前年同期比	△ 23.4 ( △ 25.0 )	△ 24.7 ( △ 25.8 )	△ 31.8 ( △ 30.6 )	△ 65.6 ( △ 41.4 )	△ 68.6 ( △ 80.4 )	△ 64.6	
	[前期比・季調済]	[ △ 14.8 ] ( △ 15.4 )	[ △ 19.4 ] ( △ 25.0 )	[ △ 32.7 ] ( △ 27.9 )	[ △ 69.8 ] ( △ 38.3 )	[ △ 35.3 ] ( △ 52.2 )	[ △ 33.4 ]	
建 設 業	前年同期比	△ 15.9 ( △ 16.2 )	△ 6.9 ( △ 22.7 )	△ 11.3 ( △ 16.6 )	△ 34.9 ( △ 19.0 )	△ 23.3 ( △ 48.9 )	△ 32.5	
	[前期比・季調済]	[ △ 3.7 ] ( △ 20.1 )	[ △ 14.7 ] ( △ 24.3 )	[ △ 15.9 ] ( △ 13.8 )	[ △ 12.4 ] ( △ 17.4 )	[ △ 29.4 ] ( △ 27.4 )	[ △ 18.2 ]	
卸 売 業	前年同期比	△ 20.0 ( △ 4.7 )	△ 40.0 ( △ 45.0 )	△ 30.0 ( △ 31.6 )	△ 50.0 ( △ 45.0 )	△ 50.0 ( △ 66.7 )	△ 47.4	
	[前期比・季調済]	[ △ 14.8 ] ( 1.3 )	[ △ 22.7 ] ( △ 29.7 )	[ △ 26.2 ] ( △ 36.3 )	[ △ 54.6 ] ( △ 23.5 )	[ △ 11.8 ] ( △ 31.4 )	[ △ 44.9 ]	
小 売 業	前年同期比	△ 24.4 ( △ 22.8 )	△ 35.4 ( △ 20.5 )	△ 37.1 ( △ 27.8 )	△ 62.0 ( △ 40.0 )	△ 51.2 ( △ 59.4 )	△ 49.9	
	[前期比・季調済]	[ △ 26.6 ] ( △ 17.3 )	[ △ 35.2 ] ( △ 27.3 )	[ △ 25.0 ] ( △ 15.9 )	[ △ 66.6 ] ( △ 46.3 )	[ △ 33.9 ] ( △ 38.9 )	[ △ 34.5 ]	
サ ー ビ ス 業	前年同期比	△ 12.5 ( △ 18.6 )	△ 20.9 ( △ 21.3 )	△ 36.6 ( △ 33.3 )	△ 87.6 ( △ 40.4 )	△ 74.9 ( △ 81.8 )	△ 70.8	
	[前期比・季調済]	[ △ 18.4 ] ( △ 23.9 )	[ △ 17.5 ] ( △ 16.3 )	[ △ 31.1 ] ( △ 15.2 )	[ △ 92.0 ] ( △ 27.4 )	[ △ 30.9 ] ( △ 37.2 )	[ △ 38.8 ]	

注：( )内は1期前における当期見通し

## 業況水準判断D I (「良い」 - 「悪い」)

		今 期 の 水 準				
		2019年 7~9月期	10~12月期	2020年 1~3月期	4~6月期	7~9月期
全 産 業		△ 24.9	△ 24.1	△ 36.4	△ 66.8	△ 61.5
製 造 業		△ 19.3	△ 17.0	△ 34.9	△ 66.6	△ 69.2
建 設 業		△ 20.4	△ 11.3	△ 11.3	△ 32.5	△ 37.2
卸 売 業		△ 35.0	△ 40.0	△ 50.0	△ 60.0	△ 63.2
小 売 業		△ 23.1	△ 36.7	△ 44.5	△ 63.9	△ 50.7
サ ー ビ ス 業		△ 30.3	△ 20.9	△ 39.6	△ 87.7	△ 77.5

売上額D I (「増加」-「減少」)

		実 績					来期見通し	
		2019年 7~9月期	10~12月期	2020年 1~3月期	4~6月期	7~9月期	10~12月期	
全 産 業	前年同期比	△ 20.3 ( △ 17.3 )	△ 28.4 ( △ 27.9 )	△ 30.0 ( △ 31.2 )	△ 71.2 ( △ 43.3 )	△ 68.6 ( △ 72.9 )	△ 66.0	
	[前期比・季調済]	[ △ 14.2 ]	[ △ 21.8 ]	[ △ 13.3 ]	[ △ 68.0 ]	[ △ 22.6 ]	[ ——— ]	
製 造 業	前年同期比	△ 26.5 ( △ 31.3 )	△ 27.8 ( △ 29.7 )	△ 30.4 ( △ 35.3 )	△ 74.9 ( △ 41.6 )	△ 78.1 ( △ 76.5 )	△ 75.0	
	[前期比・季調済]	[ △ 4.6 ]	[ △ 24.7 ]	[ △ 28.4 ]	[ △ 73.8 ]	[ △ 26.8 ]	[ ——— ]	
建 設 業	前年同期比	△ 6.8 ( △ 20.9 )	△ 22.7 ( △ 38.6 )	△ 21.0 ( △ 18.2 )	△ 38.2 ( △ 34.9 )	△ 39.5 ( △ 40.5 )	△ 46.6	
	[前期比・季調済]	[ △ 4.5 ]	[ △ 12.6 ]	[ △ 0.9 ]	[ △ 4.4 ]	[ △ 23.2 ]	[ ——— ]	
卸 売 業	前年同期比	△ 20.0 ( 9.1 )	△ 35.0 ( △ 35.0 )	△ 30.0 ( △ 40.0 )	△ 55.0 ( △ 50.0 )	△ 60.0 ( △ 70.0 )	△ 65.0	
	[前期比・季調済]	[ △ 14.1 ]	[ △ 38.0 ]	[ △ 5.4 ]	[ △ 41.7 ]	[ △ 6.3 ]	[ ——— ]	
小 売 業	前年同期比	△ 33.4 ( △ 25.3 )	△ 40.5 ( △ 23.1 )	△ 35.7 ( △ 33.0 )	△ 64.3 ( △ 48.2 )	△ 54.7 ( △ 73.8 )	△ 58.6	
	[前期比・季調済]	[ △ 29.5 ]	[ △ 30.7 ]	[ △ 8.8 ]	[ △ 65.9 ]	[ △ 30.9 ]	[ ——— ]	
サ ー ビ ス 業	前年同期比	△ 11.1 ( △ 4.7 )	△ 19.7 ( △ 24.2 )	△ 28.5 ( △ 31.1 )	△ 94.4 ( △ 42.7 )	△ 91.0 ( △ 85.4 )	△ 76.5	
	[前期比・季調済]	[ △ 13.7 ]	[ △ 13.2 ]	[ △ 13.4 ]	[ △ 98.6 ]	[ △ 17.2 ]	[ ——— ]	

注：( ) 内は1期前における当期見通し

売上(加工)数量・客数の動向D I (「増加」-「減少」)

		実 績					来期見通し	
		2019年 7~9月期	10~12月期	2020年 1~3月期	4~6月期	7~9月期	10~12月期	
製 造 業 売上(加工)数量	前年同期比	△ 26.5 ( △ 27.0 )	△ 31.1 ( △ 32.9 )	△ 34.8 ( △ 36.5 )	△ 73.5 ( △ 43.9 )	△ 75.0 ( △ 73.3 )	△ 75.4	
	[前期比・季調済]	[ △ 9.6 ]	[ △ 28.0 ]	[ △ 24.5 ]	[ △ 73.5 ]	[ △ 26.5 ]	[ ——— ]	
小 売 業 客 数	前年同期比	△ 33.3 ( △ 27.8 )	△ 36.7 ( △ 28.2 )	△ 39.6 ( △ 43.1 )	△ 58.3 ( △ 48.1 )	△ 51.2 ( △ 67.8 )	△ 54.8	
	[前期比・季調済]	[ △ 28.9 ]	[ △ 27.7 ]	[ △ 28.0 ]	[ △ 56.8 ]	[ △ 34.3 ]	[ ——— ]	
サ ー ビ ス 業 利 用 客 数	前年同期比	△ 21.6 ( △ 2.3 )	△ 19.1 ( △ 24.5 )	△ 38.4 ( △ 39.8 )	△ 88.8 ( △ 48.3 )	△ 86.6 ( △ 83.1 )	△ 79.8	
	[前期比・季調済]	[ △ 16.9 ]	[ △ 19.7 ]	[ △ 22.8 ]	[ △ 95.7 ]	[ △ 20.8 ]	[ ——— ]	

注：( ) 内は1期前における当期見通し

輸出額D I (「増加」-「減少」)

	前年同期比					
	実績					来期見通し
	2019年 7~9月期	10~12月期	2020年 1~3月期	4~6月期	7~9月期	10~12月期
製造業	0.0 (△ 4.7)	△ 20.0 (0.0)	△ 15.0 (△ 8.0)	△ 36.8 (△ 9.5)	△ 15.0 (△ 38.1)	△ 18.2

注：( )内は1期前における当期見通し

在庫水準判断D I (「過剰」-「不足」)

	今期の水準				
	2019年 7~9月期	10~12月期	2020年 1~3月期	4~6月期	7~9月期
全産業	3.9	5.7	6.3	8.8	11.2
製造業	△ 1.8	0.0	1.7	12.5	17.2
卸売業	10.0	15.8	5.0	15.0	15.0
小売業	6.4	7.6	10.0	4.9	6.1

価格の動向

	仕入単価D I (「上昇」-「低下」) 前年同期比				
	2019年 7~9月期	10~12月期	2020年 1~3月期	4~6月期	7~9月期
	全産業	31.3	38.6	25.4	1.4
製造業	46.0	48.5	24.2	3.2	15.4
建設業	22.7	45.5	29.5	21.0	23.3
卸売業	45.0	50.0	36.8	20.0	40.0
小売業	19.3	24.0	12.4	△ 5.9	3.5
サービス業	32.5	38.6	33.7	△ 7.1	8.3

		売上単価D I (「上昇」-「低下」)				
		2019年 7~9月期	10~12月期	2020年 1~3月期	4~6月期	7~9月期
全産業	前年同期比	△ 4.4	△ 5.2	△ 8.5	△ 34.2	△ 30.0
	[前期比・季調済]	[△ 7.0]	[△ 6.8]	[△ 5.5]	[△ 35.9]	[△ 13.4]
製造業	前年同期比	3.1	9.2	1.6	△ 23.4	△ 23.4
	[前期比・季調済]	[1.7]	[3.9]	[0.0]	[△ 16.8]	[△ 9.4]
卸売業	前年同期比	△ 5.0	10.5	0.0	△ 10.0	10.0
	[前期比・季調済]	[0.8]	[6.9]	[△ 3.2]	[△ 3.3]	[4.3]
小売業	前年同期比	△ 15.4	△ 19.0	△ 13.6	△ 38.1	△ 38.1
	[前期比・季調済]	[△ 16.6]	[△ 18.8]	[△ 7.3]	[△ 40.9]	[△ 21.8]
サービス業	前年同期比	0.0	△ 6.8	△ 13.2	△ 43.8	△ 36.4
	[前期比・季調済]	[△ 7.2]	[△ 8.7]	[△ 6.9]	[△ 51.8]	[△ 13.1]

経常利益D I (「好転」－「悪化」)

	前 年 同 期 比					
	実 績					来期見通し
	2019年 7～9月期	10～12月期	2020年 1～3月期	4～6月期	7～9月期	10～12月期
全 産 業	△ 20.7 ( △ 19.2 )	△ 26.4 ( △ 24.6 )	△ 29.0 ( △ 26.8 )	△ 66.3 ( △ 36.1 )	△ 56.8 ( △ 71.4 )	△ 55.7
製 造 業	△ 20.3 ( △ 25.8 )	△ 26.2 ( △ 29.7 )	△ 22.7 ( △ 26.6 )	△ 70.3 ( △ 28.8 )	△ 60.9 ( △ 76.5 )	△ 66.2
建 設 業	△ 20.5 ( △ 18.6 )	△ 25.0 ( △ 40.9 )	△ 22.7 ( △ 15.9 )	△ 35.7 ( △ 27.3 )	△ 27.9 ( △ 53.5 )	△ 27.9
卸 売 業	△ 15.0 ( △ 14.3 )	△ 40.0 ( △ 15.0 )	△ 45.0 ( △ 40.0 )	△ 60.0 ( △ 50.0 )	△ 55.0 ( △ 65.0 )	△ 60.0
小 売 業	△ 28.2 ( △ 23.1 )	△ 30.3 ( △ 17.9 )	△ 31.2 ( △ 27.8 )	△ 56.0 ( △ 36.2 )	△ 44.7 ( △ 63.0 )	△ 44.1
サービ業	△ 15.7 ( △ 12.5 )	△ 20.9 ( △ 20.9 )	△ 31.1 ( △ 28.6 )	△ 88.8 ( △ 42.7 )	△ 79.8 ( △ 85.4 )	△ 71.7

注：( )内は1期前における当期見通し

金融の動向

		2019年 7～9月期	10～12月期	2020年 1～3月期	4～6月期	7～9月期
資金繰りD I 「好転」－「悪化」	全産業	△ 13.0 [ △ 13.3 ]	△ 16.5 [ △ 13.8 ]	△ 20.4 [ △ 16.4 ]	△ 49.3 [ △ 50.7 ]	△ 34.6 [ △ 17.0 ]
	製造業	△ 9.4 [ △ 13.5 ]	△ 13.9 [ △ 10.6 ]	△ 16.6 [ △ 15.3 ]	△ 51.5 [ △ 54.0 ]	△ 29.7 [ △ 16.3 ]
長期資金借入難易度 「容易」－「困難」	全産業	[ △ 3.0 ]	[ △ 4.5 ]	[ △ 5.7 ]	[ △ 4.2 ]	[ △ 1.7 ]
	製造業	[ 2.9 ]	[ 0.5 ]	[ △ 1.2 ]	[ 3.7 ]	[ 12.1 ]
短期資金借入難易度 「容易」－「困難」	全産業	[ △ 1.7 ]	[ △ 2.3 ]	[ △ 4.5 ]	[ △ 9.4 ]	[ △ 5.0 ]
	製造業	[ 6.5 ]	[ 2.9 ]	[ △ 4.7 ]	[ △ 3.7 ]	[ 10.2 ]
借入金利D I 「上昇」－「低下」	全産業	[ 2.0 ]	[ 0.7 ]	[ 1.0 ]	[ △ 18.5 ]	[ △ 15.6 ]
	製造業	[ 0.0 ]	[ 2.1 ]	[ △ 0.4 ]	[ △ 26.3 ]	[ △ 24.6 ]

注：[ ]内は前期比(季調済)、それ以外は前年同期比

従業員数D I (「増加」-「減少」)

	前年同期比					
	実績					来期見通し
	2019年 7~9月期	10~12月期	2020年 1~3月期	4~6月期	7~9月期	10~12月期
全産業	△ 2.8 ( △ 6.7 )	△ 6.6 ( △ 4.2 )	△ 7.3 ( △ 10.8 )	△ 10.4 ( △ 8.7 )	△ 9.4 ( △ 14.5 )	△ 12.9
製造業	△ 1.6 ( △ 3.2 )	△ 12.7 ( △ 3.2 )	△ 12.1 ( △ 12.9 )	△ 16.1 ( △ 15.1 )	△ 18.1 ( △ 16.1 )	△ 16.4
建設業	4.6 ( △ 7.1 )	11.6 ( △ 4.7 )	2.3 ( △ 4.6 )	4.7 ( △ 2.4 )	4.7 ( 0.0 )	△ 4.7
卸売業	△ 5.0 ( △ 13.6 )	△ 5.0 ( 0.0 )	△ 15.0 ( △ 20.0 )	0.0 ( △ 5.0 )	△ 5.0 ( △ 10.0 )	△ 10.0
小売業	0.0 ( △ 1.4 )	△ 5.4 ( △ 4.1 )	△ 5.4 ( △ 8.0 )	△ 3.8 ( △ 6.8 )	△ 1.3 ( △ 6.3 )	△ 2.5
サービス業	△ 9.2 ( △ 11.9 )	△ 12.6 ( △ 5.8 )	△ 8.1 ( △ 12.6 )	△ 22.3 ( △ 9.4 )	△ 18.8 ( △ 29.4 )	△ 24.7

注：( )内は1期前における当期見通し

従業員数過不足D I (「過剰」-「不足」)

	今期の水準				
	2019年 7~9月期	10~12月期	2020年 1~3月期	4~6月期	7~9月期
全産業	△ 26.2	△ 26.5	△ 24.7	△ 2.1	△ 8.6
製造業	△ 23.8	△ 20.7	△ 18.2	8.1	6.3
建設業	△ 39.6	△ 34.9	△ 32.6	△ 26.2	△ 30.9
卸売業	△ 21.1	△ 20.0	△ 30.0	0.0	△ 10.0
小売業	△ 21.3	△ 26.3	△ 24.7	△ 12.3	△ 7.6
サービス業	△ 26.5	△ 28.1	△ 24.7	12.1	△ 9.3