

# I 調査要領

## 1. 調査時点及び調査対象期間

- (1) 調査時点 2019年6月1日  
(2) 調査対象期間 2019年4～6月期実績及び2019年7～9月期見通し  
について調査した。

## 2. 調査対象

製造業、建設業については、資本金3億円以下又は従業員300人以下の企業、卸売業については、資本金1億円以下又は従業員100人以下の企業、小売業については、資本金5千万円以下又は従業員50人以下の企業、サービス業については、資本金5千万円以下又は従業員100人以下の企業を対象とした。

(なお、各産業のうち「小規模」とあるのは、製造業及び建設業における従業員20人以下の、卸売業、小売業及びサービス業における従業員5人以下の企業規模を指し、その他は「中規模」と区分した。)

## 3. 調査方法

原則として、全国の商工会、商工会議所の経営指導員、及び中小企業団体中央会の情報連絡員が訪問面接し、聴き取りによって行った。

## 4. 回収状況

305企業のうち、297企業の回答を得た（有効回答率 97.4%）。

	調査対象企業数		有効回答企業数		有効回答率 (%)
製造業	66	( 21.6 )	64	( 21.5 )	97.0
建設業	45	( 14.8 )	44	( 14.8 )	97.8
卸売業	22	( 7.2 )	22	( 7.4 )	100.0
小売業	80	( 26.2 )	79	( 26.6 )	98.8
サービス業	92	( 30.2 )	88	( 29.7 )	95.7
合計	305	( 100.0 )	297	( 100.0 )	97.4

注：（ ）内は構成比 (%)

# Ⅱ 概 況

全産業（2019年4～6月期）

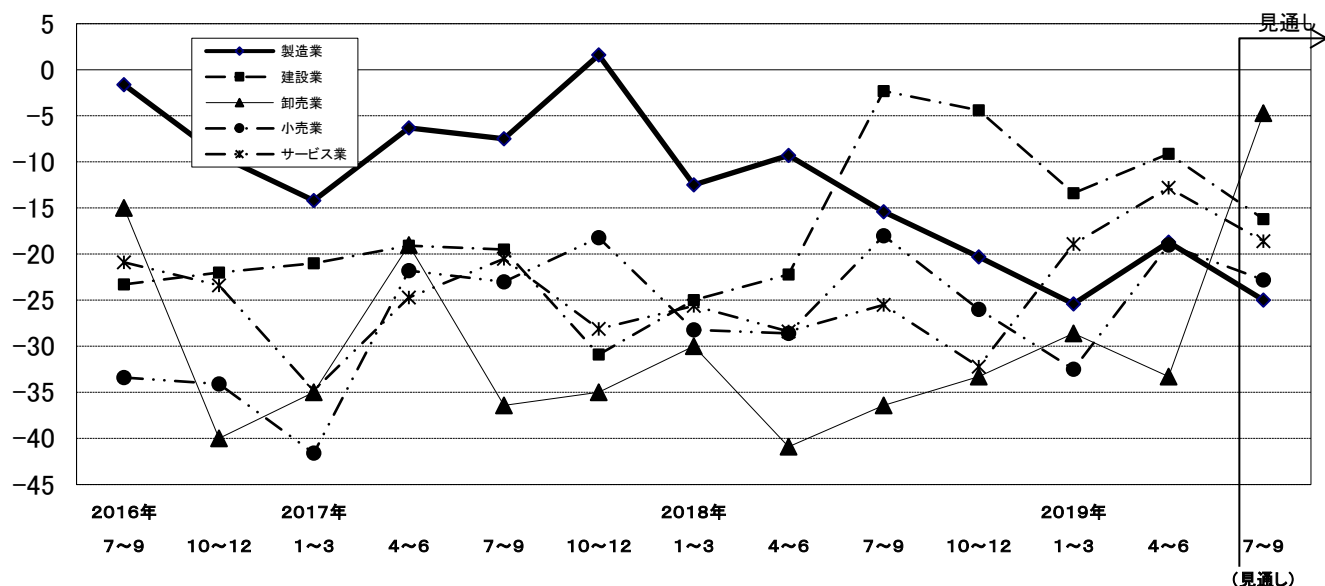
	業況判断			売上額		在庫水準判断	経常利益	資金繰り		従業員数過不足
	前年同期比	前期比 (季調済)	今期の水準	前年同期比	前期比 (季調済)	今期の水準	前年同期比	前年同期比	前期比 (季調済)	今期の水準
2018年4～6月実績	△ 24.3	△ 17.2	△ 26.1	△ 28.8	△ 12.0	5.7	△ 21.4	△ 17.2	△ 17.6	△ 20.3
2018年7～9月実績	△ 18.7	△ 17.5	△ 28.8	△ 22.4	△ 16.9	6.9	△ 23.5	△ 14.8	△ 17.1	△ 26.5
2018年10～12月実績	△ 23.7	△ 15.7	△ 18.8	△ 18.8	△ 7.5	8.3	△ 22.8	△ 17.4	△ 11.3	△ 25.1
2019年1～3月実績	△ 23.7	△ 16.6	△ 31.4	△ 17.3	△ 5.4	8.4	△ 25.7	△ 16.0	△ 11.1	△ 25.4
<b>2019年4～6月実績</b>	<b>△ 16.6</b>	<b>△ 13.5</b>	<b>△ 24.5</b>	<b>△ 11.4</b>	<b>△ 8.2</b>	<b>8.9</b>	<b>△ 19.7</b>	<b>△ 11.4</b>	<b>△ 16.9</b>	<b>△ 27.6</b>
2019年7～9月見通し	△ 19.8	△ 19.0	—	△ 17.3	—	—	△ 19.2	△ 16.2	—	—

産業別（2019年4～6月期）

	業況判断			売上額		在庫水準判断	経常利益	資金繰り		従業員数過不足
	前年同期比	前期比 (季調済)	今期の水準	前年同期比	前期比 (季調済)	今期の水準	前年同期比	前年同期比	前期比 (季調済)	今期の水準
製造業	△ 18.7	△ 14.4	△ 27.4	△ 9.4	△ 2.2	8.7	△ 23.8	△ 6.2	△ 13.4	△ 22.6
建設業	△ 9.1	0.5	△ 9.0	△ 9.2	△ 12.0	—	△ 7.0	△ 2.3	△ 21.3	△ 44.2
卸売業	△ 33.3	△ 10.1	△ 47.6	△ 13.7	△ 13.9	4.8	△ 33.4	△ 13.6	△ 11.3	△ 14.3
小売業	△ 19.0	△ 13.9	△ 34.2	△ 29.0	△ 20.0	10.2	△ 25.3	△ 24.1	△ 25.3	△ 20.0
サービス業	△ 12.8	△ 21.1	△ 15.9	2.3	1.8	—	△ 14.8	△ 7.9	△ 11.6	△ 32.9

注：製造業の輸出額DI（前年同期比）は △ 14.3 生産設備過不足DI（今期の水準）は #REF!

産業別 過去3年間の業況DI(前年同期比)の推移  
(2016年7～9月期～2019年4～6月期)



業況判断D I (「好転」 - 「悪化」)

		実 績					来期見通し	
		2018年 4~6月期	7~9月期	10~12月期	2019年 1~3月期	4~6月期	7~9月期	
全 産 業	前年同期比	△ 24.3 ( △ 20.6 )	△ 18.7 ( △ 15.5 )	△ 23.7 ( △ 17.5 )	△ 23.7 ( △ 19.0 )	△ 16.6 ( △ 20.7 )	△ 19.8	
	[前期比・季調済]	[ △ 17.2 ] ( △ 12.6 )	[ △ 17.5 ] ( △ 18.6 )	[ △ 15.7 ] ( △ 14.0 )	[ △ 16.6 ] ( △ 13.5 )	[ △ 13.5 ] ( △ 15.5 )	[ △ 19.0 ]	
製造業	前年同期比	△ 9.3 ( △ 12.7 )	△ 15.4 ( △ 4.8 )	△ 20.3 ( △ 3.3 )	△ 25.4 ( △ 3.4 )	△ 18.7 ( △ 16.6 )	△ 25.0	
	[前期比・季調済]	[ △ 7.5 ] ( △ 3.7 )	[ △ 12.3 ] ( △ 11.6 )	[ △ 11.4 ] ( △ 2.9 )	[ △ 28.7 ] ( △ 6.8 )	[ △ 14.4 ] ( △ 8.1 )	[ △ 15.0 ]	
建設業	前年同期比	△ 22.2 ( △ 29.6 )	△ 2.3 ( △ 11.9 )	△ 4.4 ( △ 7.0 )	△ 13.4 ( △ 18.1 )	△ 9.1 ( △ 13.6 )	△ 16.2	
	[前期比・季調済]	[ △ 13.0 ] ( △ 18.1 )	[ △ 9.0 ] ( △ 33.4 )	[ 4.0 ] ( △ 10.8 )	[ △ 0.4 ] ( △ 8.6 )	[ 0.5 ] ( △ 1.4 )	[ △ 20.8 ]	
卸売業	前年同期比	△ 40.9 ( △ 45.0 )	△ 36.4 ( △ 14.3 )	△ 33.3 ( △ 23.8 )	△ 28.6 ( △ 25.0 )	△ 33.3 ( △ 33.3 )	△ 4.7	
	[前期比・季調済]	[ △ 12.7 ] ( △ 38.9 )	[ △ 29.7 ] ( △ 19.3 )	[ △ 38.5 ] ( △ 25.8 )	[ △ 26.5 ] ( △ 33.3 )	[ △ 10.1 ] ( △ 50.9 )	[ 1.5 ]	
小売業	前年同期比	△ 28.6 ( △ 24.3 )	△ 18.0 ( △ 23.4 )	△ 26.0 ( △ 24.7 )	△ 32.5 ( △ 23.4 )	△ 19.0 ( △ 26.0 )	△ 22.8	
	[前期比・季調済]	[ △ 27.2 ] ( △ 15.9 )	[ △ 16.4 ] ( △ 20.4 )	[ △ 19.9 ] ( △ 20.2 )	[ △ 17.4 ] ( △ 19.2 )	[ △ 13.9 ] ( △ 18.5 )	[ △ 15.8 ]	
サービス業	前年同期比	△ 28.4 ( △ 13.0 )	△ 25.5 ( △ 18.1 )	△ 32.2 ( △ 24.5 )	△ 18.9 ( △ 25.0 )	△ 12.8 ( △ 19.3 )	△ 18.6	
	[前期比・季調済]	[ △ 20.4 ] ( △ 10.8 )	[ △ 22.2 ] ( △ 11.8 )	[ △ 20.8 ] ( △ 14.6 )	[ △ 12.9 ] ( △ 11.5 )	[ △ 21.1 ] ( △ 19.9 )	[ △ 25.3 ]	

注：( )内は1期前における当期見通し

業況水準判断D I (「良い」 - 「悪い」)

		今 期 の 水 準				
		2018年 4~6月期	7~9月期	10~12月期	2019年 1~3月期	4~6月期
全 産 業		△ 26.1	△ 28.8	△ 18.8	△ 31.4	△ 24.5
製造業		△ 22.2	△ 24.2	△ 11.3	△ 39.3	△ 27.4
建設業		△ 6.6	△ 6.8	8.9	△ 8.8	△ 9.0
卸売業		△ 40.9	△ 54.5	△ 28.6	△ 50.0	△ 47.6
小売業		△ 38.9	△ 25.6	△ 26.0	△ 36.4	△ 34.2
サービス業		△ 24.2	△ 39.1	△ 29.9	△ 28.8	△ 15.9

売上額D I (「増加」-「減少」)

		実 績					来期見通し	
		2018年 4~6月期	7~9月期	10~12月期	2019年 1~3月期	4~6月期	7~9月期	
全 産 業	前年同期比	△ 28.8 ( △ 25.2 )	△ 22.4 ( △ 20.1 )	△ 18.8 ( △ 21.5 )	△ 17.3 ( △ 16.9 )	△ 11.4 ( △ 18.4 )	△ 17.3	
	[前期比・季調済]	[ △ 12.0 ]	[ △ 16.9 ]	[ △ 7.5 ]	[ △ 5.4 ]	[ △ 8.2 ]	[ —— ]	
製 造 業	前年同期比	△ 20.0 ( △ 9.4 )	△ 27.7 ( △ 15.4 )	△ 12.4 ( △ 21.5 )	△ 17.5 ( △ 9.7 )	△ 9.4 ( △ 17.5 )	△ 31.3	
	[前期比・季調済]	[ △ 18.1 ]	[ △ 25.5 ]	[ △ 14.5 ]	[ △ 15.9 ]	[ △ 2.2 ]	[ —— ]	
建 設 業	前年同期比	△ 22.7 ( △ 36.4 )	△ 13.7 ( △ 20.0 )	6.6 ( △ 6.8 )	△ 4.4 ( 0.0 )	△ 9.2 ( △ 4.5 )	△ 20.9	
	[前期比・季調済]	[ △ 3.6 ]	[ △ 14.0 ]	[ 6.2 ]	[ △ 1.6 ]	[ △ 12.0 ]	[ —— ]	
卸 売 業	前年同期比	△ 50.0 ( △ 55.0 )	△ 9.1 ( △ 27.3 )	△ 9.6 ( △ 18.2 )	△ 28.7 ( △ 9.5 )	△ 13.7 ( △ 30.0 )	9.1	
	[前期比・季調済]	[ △ 6.4 ]	[ △ 13.8 ]	[ △ 5.5 ]	[ △ 16.1 ]	[ △ 13.9 ]	[ —— ]	
小 売 業	前年同期比	△ 29.8 ( △ 32.1 )	△ 11.5 ( △ 23.4 )	△ 20.7 ( △ 27.3 )	△ 29.0 ( △ 23.4 )	△ 29.0 ( △ 26.0 )	△ 25.3	
	[前期比・季調済]	[ △ 6.4 ]	[ △ 2.9 ]	[ △ 1.1 ]	[ △ 2.9 ]	[ △ 20.0 ]	[ —— ]	
サ ー ビ ス 業	前年同期比	△ 32.3 ( △ 18.2 )	△ 35.1 ( △ 19.1 )	△ 37.3 ( △ 24.5 )	△ 11.2 ( △ 26.8 )	2.3 ( △ 17.1 )	△ 4.7	
	[前期比・季調済]	[ △ 15.8 ]	[ △ 27.6 ]	[ △ 15.1 ]	[ 1.0 ]	[ 1.8 ]	[ —— ]	

注：( ) 内は1期前における当期見通し

売上(加工)数量・客数の動向D I (「増加」-「減少」)

		実 績					来期見通し	
		2018年 4~6月期	7~9月期	10~12月期	2019年 1~3月期	4~6月期	7~9月期	
製 造 業 売上(加工)数量	前年同期比	△ 17.0 ( △ 7.8 )	△ 27.7 ( △ 16.9 )	△ 10.9 ( △ 18.8 )	△ 24.3 ( △ 7.8 )	△ 14.1 ( △ 12.9 )	△ 27.0	
	[前期比・季調済]	[ △ 20.3 ]	[ △ 27.5 ]	[ △ 13.4 ]	[ △ 16.1 ]	[ △ 7.9 ]	[ —— ]	
小 売 業 客 数	前年同期比	△ 42.8 ( △ 42.3 )	△ 21.8 ( △ 31.2 )	△ 29.9 ( △ 31.2 )	△ 32.5 ( △ 33.8 )	△ 25.3 ( △ 31.2 )	△ 27.8	
	[前期比・季調済]	[ △ 26.3 ]	[ △ 22.2 ]	[ △ 22.6 ]	[ △ 11.0 ]	[ △ 23.9 ]	[ —— ]	
サ ー ビ ス 業 利 用 客 数	前年同期比	△ 35.9 ( △ 25.3 )	△ 37.3 ( △ 21.6 )	△ 36.8 ( △ 31.1 )	△ 16.7 ( △ 27.6 )	△ 4.5 ( △ 22.4 )	△ 2.3	
	[前期比・季調済]	[ △ 27.4 ]	[ △ 31.0 ]	[ △ 22.3 ]	[ △ 8.8 ]	[ △ 8.3 ]	[ —— ]	

注：( ) 内は1期前における当期見通し

輸出額D I (「増加」-「減少」)

	前年同期比					
	実績					来期見通し
	2018年 4～6月期	7～9月期	10～12月期	2019年 1～3月期	4～6月期	7～9月期
製造業	16.6 ( 37.5 )	17.6 ( 10.0 )	27.7 ( 16.6 )	5.6 ( 20.0 )	△ 14.3 ( 5.8 )	△ 4.7

注：( )内は1期前における当期見通し

在庫水準判断D I (「過剰」-「不足」)

	今期の水準				
	2018年 4～6月期	7～9月期	10～12月期	2019年 1～3月期	4～6月期
全産業	5.7	6.9	8.3	8.4	8.9
製造業	5.1	5.1	5.2	7.0	8.7
卸売業	4.6	13.7	14.3	10.0	4.8
小売業	6.5	6.4	9.1	9.1	10.2

価格の動向

	仕入単価D I (「上昇」-「低下」) 前年同期比				
	2018年 4～6月期	7～9月期	10～12月期	2019年 1～3月期	4～6月期
	全産業	29.8	29.8	38.3	27.7
製造業	38.5	40.6	47.6	53.3	53.0
建設業	31.1	20.5	42.2	22.2	29.5
卸売業	31.9	63.6	42.9	28.5	36.4
小売業	18.4	22.1	24.7	6.5	29.1
サービス業	31.8	24.7	40.7	30.7	40.0

		売上単価D I (「上昇」-「低下」)				
		2018年 4～6月期	7～9月期	10～12月期	2019年 1～3月期	4～6月期
全産業	前年同期比	△ 2.3	△ 6.2	△ 4.4	△ 6.7	0.8
	[前期比・季調済]	[ △ 4.0 ]	[ △ 5.1 ]	[ △ 4.3 ]	[ △ 3.0 ]	[ △ 3.1 ]
製造業	前年同期比	4.6	6.1	4.7	0.0	12.5
	[前期比・季調済]	[ △ 0.7 ]	[ 1.7 ]	[ 3.2 ]	[ △ 3.1 ]	[ 4.3 ]
卸売業	前年同期比	9.1	4.6	4.7	9.5	4.6
	[前期比・季調済]	[ △ 3.7 ]	[ 0.8 ]	[ 0.4 ]	[ △ 16.1 ]	[ △ 3.6 ]
小売業	前年同期比	0.0	△ 9.0	△ 9.1	△ 11.7	△ 8.9
	[前期比・季調済]	[ △ 0.7 ]	[ △ 5.6 ]	[ △ 2.2 ]	2.0 ]	[ △ 8.2 ]
サービス業	前年同期比	△ 12.2	△ 15.4	△ 9.2	△ 11.1	0.0
	[前期比・季調済]	[ △ 9.0 ]	[ △ 12.0 ]	[ △ 14.6 ]	[ △ 1.0 ]	[ △ 3.4 ]

経常利益D I (「好転」－「悪化」)

	前 年 同 期 比					
	実 績					来期見通し
	2018年 4～6月期	7～9月期	10～12月期	2019年 1～3月期	4～6月期	7～9月期
全 産 業	△ 21.4 ( △ 22.9 )	△ 23.5 ( △ 18.6 )	△ 22.8 ( △ 22.1 )	△ 25.7 ( △ 21.2 )	△ 19.7 ( △ 22.2 )	△ 19.2
製 造 業	△ 18.4 ( △ 21.9 )	△ 26.2 ( △ 16.9 )	△ 12.5 ( △ 15.8 )	△ 28.6 ( △ 9.5 )	△ 23.8 ( △ 28.6 )	△ 25.8
建 設 業	△ 33.3 ( △ 27.3 )	△ 9.1 ( △ 20.0 )	△ 11.1 ( △ 11.4 )	△ 17.8 ( △ 20.0 )	△ 7.0 ( △ 4.6 )	△ 18.6
卸 売 業	△ 18.1 ( △ 31.6 )	△ 36.4 ( △ 36.4 )	△ 38.1 ( △ 27.3 )	△ 28.6 ( △ 33.3 )	△ 33.4 ( △ 33.3 )	△ 14.3
小 売 業	△ 16.9 ( △ 29.5 )	△ 16.9 ( △ 22.1 )	△ 24.7 ( △ 25.0 )	△ 31.2 ( △ 18.2 )	△ 25.3 ( △ 24.7 )	△ 23.1
サービ業	△ 22.2 ( △ 13.6 )	△ 31.1 ( △ 11.5 )	△ 31.0 ( △ 28.1 )	△ 22.5 ( △ 30.2 )	△ 14.8 ( △ 21.6 )	△ 12.5

注：( )内は1期前における当期見通し

金融の動向

		2018年 4～6月期	7～9月期	10～12月期	2019年 1～3月期	4～6月期
資金繰りD I 「好転」－「悪化」	全産業	△ 17.2 [ △ 17.6 ]	△ 14.8 [ △ 17.1 ]	△ 17.4 [ △ 11.3 ]	△ 16.0 [ △ 11.1 ]	△ 11.4 [ △ 16.9 ]
	製造業	△ 7.8 [ △ 10.1 ]	△ 9.2 [ △ 13.2 ]	△ 12.5 [ △ 9.8 ]	△ 16.1 [ △ 12.6 ]	△ 6.2 [ △ 13.4 ]
長期資金借入難易度 「容易」－「困難」	全産業	[ △ 3.5 ]	[ △ 4.2 ]	[ △ 3.2 ]	[ △ 5.1 ]	[ △ 6.6 ]
	製造業	[ 5.7 ]	[ 1.6 ]	[ 3.1 ]	[ 1.9 ]	[ △ 4.2 ]
短期資金借入難易度 「容易」－「困難」	全産業	[ 0.9 ]	[ △ 1.5 ]	[ 0.0 ]	[ △ 2.4 ]	[ △ 3.7 ]
	製造業	[ 9.3 ]	[ 6.6 ]	[ 6.6 ]	[ 6.6 ]	[ △ 2.7 ]
借入金利D I 「上昇」－「低下」	全産業	[ △ 3.6 ]	[ △ 0.6 ]	[ △ 1.5 ]	[ △ 2.2 ]	[ △ 2.0 ]
	製造業	[ △ 7.5 ]	[ △ 1.3 ]	[ △ 1.5 ]	[ △ 0.1 ]	[ △ 2.2 ]

注：[ ]内は前期比(季調済)、それ以外は前年同期比

従業員数D I (「増加」-「減少」)

	前年同期比					
	実績					来期見通し
	2018年 4～6月期	7～9月期	10～12月期	2019年 1～3月期	4～6月期	7～9月期
全産業	△ 4.2 ( △ 3.5 )	△ 9.1 ( △ 2.1 )	△ 2.8 ( △ 5.0 )	△ 7.0 ( △ 1.5 )	△ 4.5 ( △ 2.9 )	△ 6.7
製造業	7.8 ( 3.2 )	△ 4.8 ( 9.4 )	△ 3.1 ( △ 6.4 )	△ 11.3 ( △ 6.5 )	△ 7.9 ( △ 8.1 )	△ 3.2
建設業	△ 6.9 ( 0.0 )	△ 12.2 ( △ 4.5 )	0.0 ( 0.0 )	0.0 ( 6.8 )	△ 2.3 ( 0.0 )	△ 7.1
卸売業	9.1 ( 5.0 )	0.0 ( 4.5 )	4.8 ( △ 4.5 )	4.8 ( 4.7 )	△ 4.5 ( 9.5 )	△ 13.6
小売業	△ 5.8 ( △ 2.7 )	△ 4.1 ( △ 2.9 )	△ 2.8 ( △ 2.8 )	△ 4.1 ( △ 4.1 )	0.0 ( △ 1.4 )	△ 1.4
サービス業	△ 14.2 ( △ 13.0 )	△ 17.4 ( △ 11.1 )	△ 6.0 ( △ 8.3 )	△ 12.9 ( △ 1.2 )	△ 7.1 ( △ 4.8 )	△ 11.9

注：( )内は1期前における当期見通し

従業員数過不足D I (「過剰」-「不足」)

	今期の水準				
	2018年 4～6月期	7～9月期	10～12月期	2019年 1～3月期	4～6月期
全産業	△ 20.3	△ 26.5	△ 25.1	△ 25.4	△ 27.6
製造業	△ 27.7	△ 29.0	△ 31.2	△ 23.9	△ 22.6
建設業	△ 31.9	△ 37.2	△ 28.9	△ 31.8	△ 44.2
卸売業	△ 4.5	△ 27.3	△ 28.5	△ 35.0	△ 14.3
小売業	△ 10.8	△ 16.0	△ 15.1	△ 16.0	△ 20.0
サービス業	△ 21.0	△ 28.1	△ 26.2	△ 29.0	△ 32.9