

第157回 中小企業景況調査 (2019年7-9月期)

《調査結果のポイント》

中小企業の業況は、緩やかな改善基調の中にも一服感が見られる。

(1) 2019年7-9月期の全産業の業況判断DIは、▲16.6(前期差1.1ポイント減)となり、3期連続で低下した。

(2) 製造業の業況判断DIは、▲17.2(前期差2.2ポイント減)となり、5期連続して低下した。業種別に見ると、家具・装備品、パルプ・紙・紙加工品、その他の製造業、金属製品、印刷の5業種で上昇し、化学、輸送用機械器具、鉄鋼・非鉄金属、繊維工業など9業種で低下した。

(参考) 調査対象企業のコメント(例)

・米中貿易摩擦の影響、中国経済の減速と日韓関係の悪化などにより売上額は半減になった。今後はさらに悪化すると思う。生産活動の見直しが必要になってくる。[鉄鋼・非鉄金属 埼玉]

(3) 非製造業の業況判断DIは、▲16.4(前期差0.8ポイント減)と2期連続して低下した。産業別に見ると、建設業で上昇し、卸売業、小売業、サービス業で低下した。

(参考) 調査対象企業のコメント(例)

・7月は、あまりの暑さでお客様が旅行をひかえられたようです。また、8月は台風でキャンセルが多く、長雨のため売上減でした。[宿泊業 佐賀]

(4) 全産業の資金繰りDIは、▲12.7(前期差0.9ポイント減)と2期連続して低下した。産業別に見ると、製造業で▲11.9(前期差2.0ポイント減)と低下し、非製造業で▲13.1(前期差0.7ポイント減)と低下した。長期資金借入難易度DIは、▲2.7(前期差0.3ポイント増)と3期ぶりに上昇し、短期資金借入難易度DIは、▲0.8(前期差0.2ポイント減)と2期ぶりに低下した。

<トピックス①>

今期の原材料・商品仕入単価DI(前年同期比)は、34.5(前期差4.6ポイント減)と2期ぶりに低下した。売上単価・客単価DI(同)は、▲7.1(前期差2.2ポイント減)と2期ぶりに低下し、採算(経常利益)DI(同)も、▲21.9(前期差1.2ポイント減)と2期ぶりに低下した。

<トピックス②>

従業員数過不足DI(今期の水準)は、▲21.7(前期差0.1ポイント減)と3期ぶりに低下して不足感が強まった。産業別に見ると、建設業及び卸売業で低下した。

(参考) 調査対象企業のコメント(例)

・7月上旬の豪雨の影響で今期・来期は災害復旧工事等の増加により、仕事の発注量が増えるが、熟練技術者・普通作業員の確保ができず、受注することができない。[建設業 鹿児島]

注) DIは特に断りがない場合は前期比(季節調整値)による。

(本発表資料のお問い合わせ先及びホームページ)

独立行政法人中小企業基盤整備機構 企画部調査課

担当：山崎、谷井、大竹

TEL：(代表) 03-3433-8811 (内線) 4150

(直通) 03-5470-1521

https://www.smrj.go.jp/research_case/research/survey/index.html

[調査要領]

- (1) 調査時点 2019年9月1日時点
 (2) 調査方法 原則として、全国の商工会、商工会議所の経営指導員、及び中小企業団体中央会の情報連絡員が訪問面接し、聴き取りによって行った。
 (3) 調査対象 中小企業基本法に定義する、全国の中小企業

	調査対象企業数		有効回答企業数		有効回答率 (%)
製造業	4,615	(24.4)	4,485	(24.5)	97.2
建設業	2,401	(12.7)	2,321	(12.7)	96.7
卸売業	1,194	(6.3)	1,138	(6.2)	95.3
小売業	4,619	(24.4)	4,463	(24.4)	96.6
サービス業	6,104	(32.2)	5,880	(32.2)	96.3
合計	18,933	(100.0)	18,287	(100.0)	96.6

注：() 内は構成比 (%)

- (4) その他
- ・毎年4-6月期に、前年以前の季節調整値の入れ替えを行っている。
 - ・最新の長期時系列データは中小企業庁及び中小企業基盤整備機構のホームページで公表している。

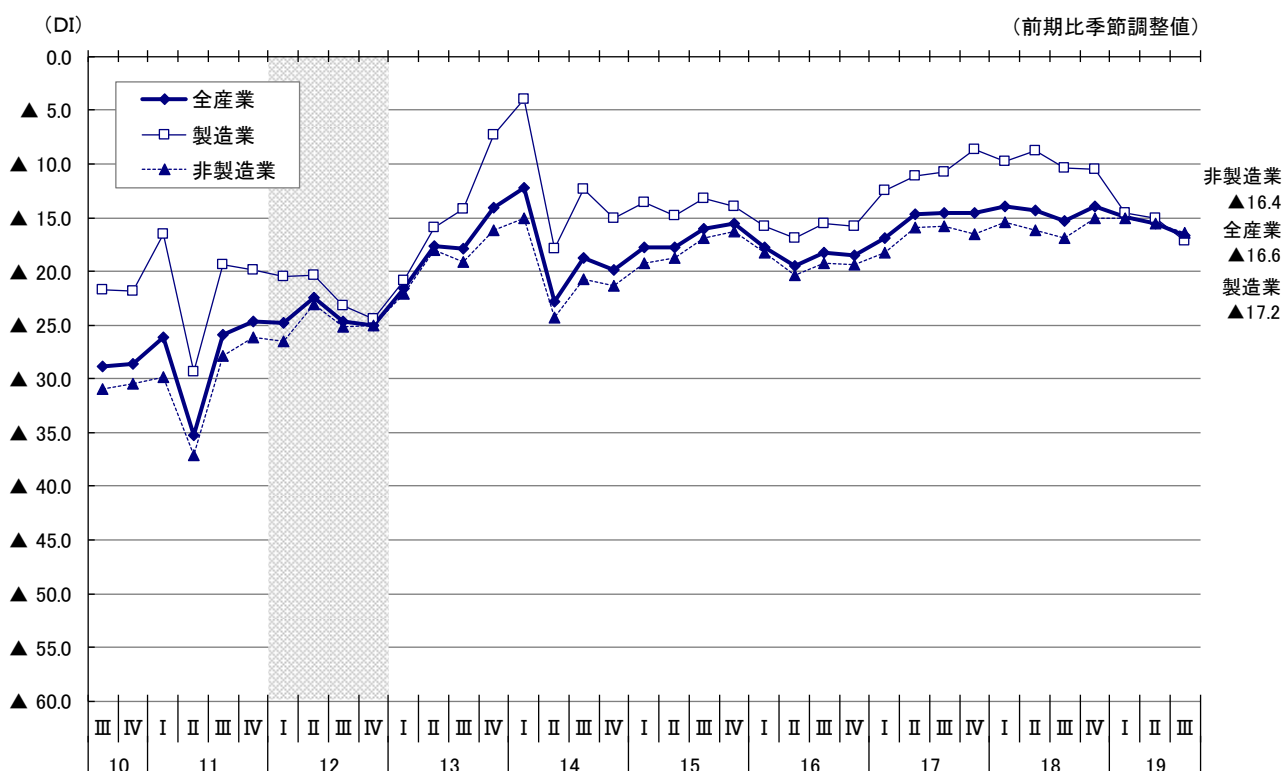
1. 業況判断DI (12ページ参照)

(1) 全産業

2019年7-9月期の全産業の業況判断DIは、(前期▲15.5→) ▲16.6 (前期差1.1ポイント減) となり、3期連続してマイナス幅が拡大した。

製造業の業況判断DIは、(前期▲15.0→) ▲17.2 (前期差2.2ポイント減) と5期連続してマイナス幅が拡大した。非製造業の業況判断DIは、(前期▲15.6→) ▲16.4 (前期差0.8ポイント減) と2期連続してマイナス幅が拡大した。

中小企業の業況判断DIの推移

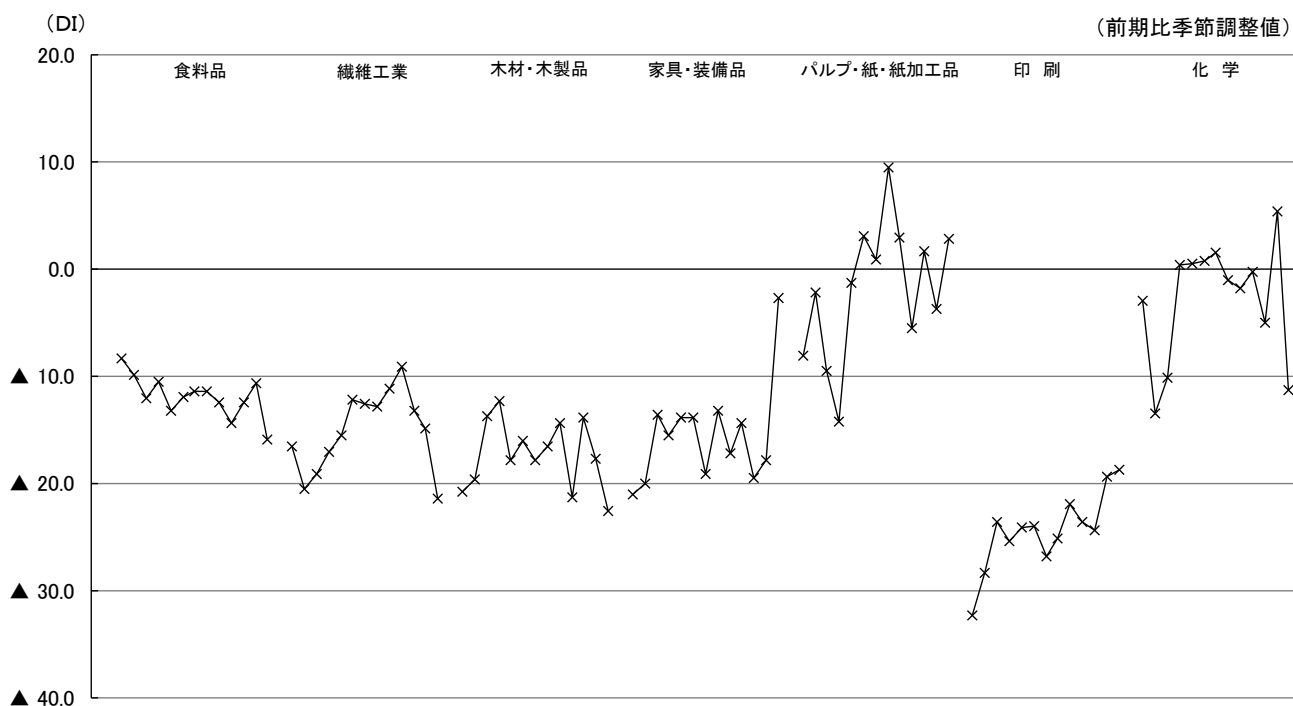


(2) 製造業

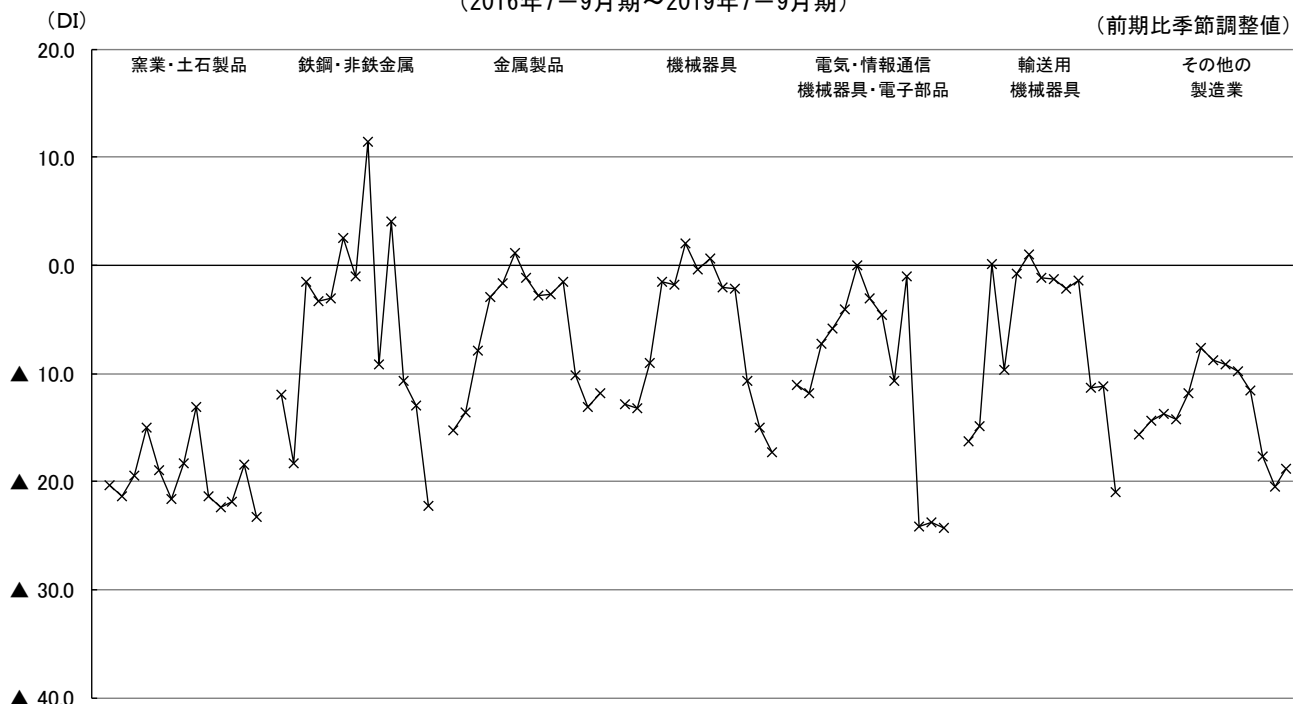
製造業の業況判断DIは、(前期▲15.0→) ▲17.2(前期差2.2ポイント減)と5期連続してマイナス幅が拡大した。

製造業の14業種の内訳では、パルプ・紙・紙加工品で2.8(前期差6.6ポイント増)とマイナスからプラスに転じ、家具・装備品で▲2.7(前期差15.1ポイント増)、金属製品で▲11.8(前期差1.3ポイント増)など4業種でマイナス幅が縮小した。一方、化学で▲11.3(前期差16.7ポイント減)とプラスからマイナスに転じ、輸送用機械器具▲20.9(前期差9.7ポイント減)、鉄鋼・非鉄金属▲22.2(前期差9.2ポイント減)など8業種でマイナス幅が拡大した。

中小企業の製造業 業種別 業況判断DIの推移(1)
(2016年7-9月期~2019年7-9月期)



中小企業の製造業 業種別 業況判断DIの推移(2)
(2016年7-9月期~2019年7-9月期)



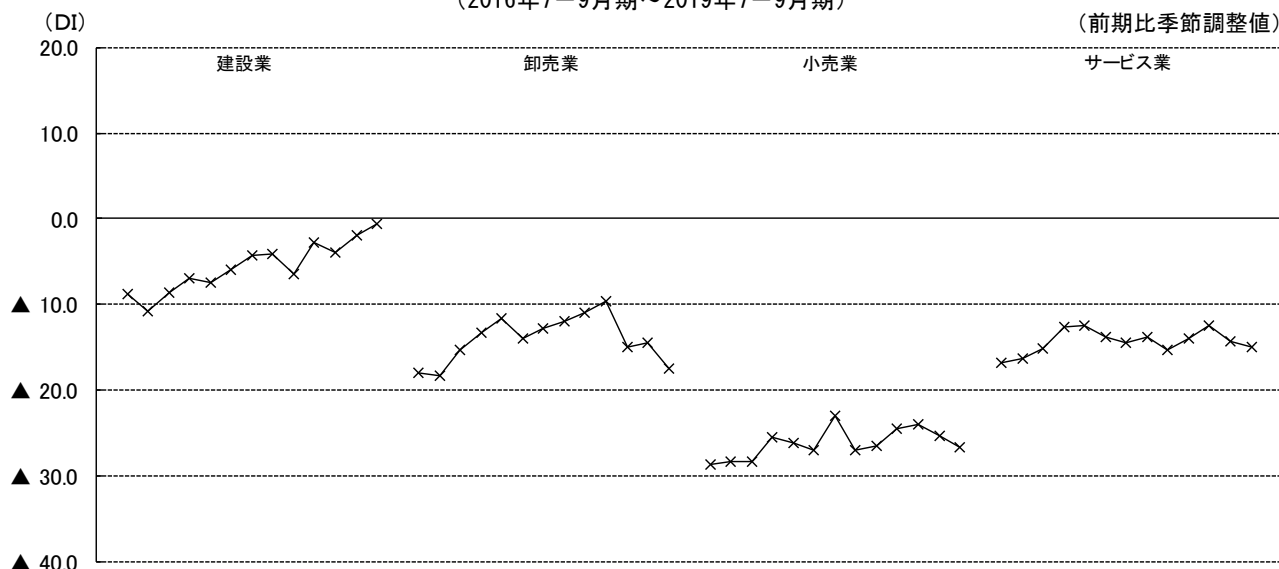
(3) 非製造業

非製造業の業況判断DIは、（前期▲15.6→）▲16.4（前期差0.8ポイント減）と2期連続してマイナス幅が拡大した。

産業別に見ると、建設業で▲0.6（前期差1.4ポイント増）とマイナス幅が縮小した。一方、卸売業で▲17.4（前期差3.0ポイント減）、小売業で▲26.6（前期差1.3ポイント減）、サービス業で▲14.9（前期差0.6ポイント減）とマイナス幅が拡大した。

中小企業の非製造業 産業別 業況判断DIの推移

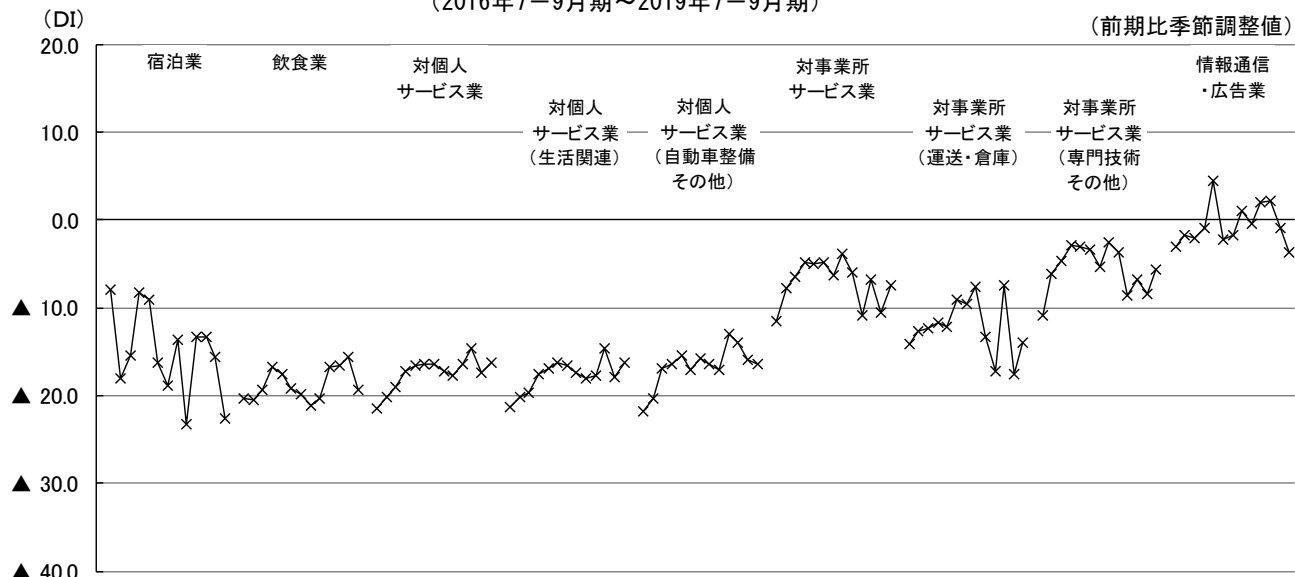
（2016年7-9月期～2019年7-9月期）



サービス業の内訳では、対事業所サービス業（運送・倉庫）で▲13.9（前期差3.7ポイント増）、対事業所サービス業（専門技術その他）で▲5.6（前期差2.9ポイント増）、対個人サービス業（生活関連）で▲16.2（前期差1.7ポイント増）とマイナス幅が縮小した。一方、宿泊業で▲22.6（前期差7.0ポイント減）、飲食業で▲19.4（前期差3.8ポイント減）、情報通信・広告業で▲3.7（前期差2.7ポイント減）、対個人サービス業（自動車整備その他）で▲16.5（前期差0.5ポイント減）とマイナス幅が拡大した。

中小企業のサービス業 業種別 業況判断DIの推移

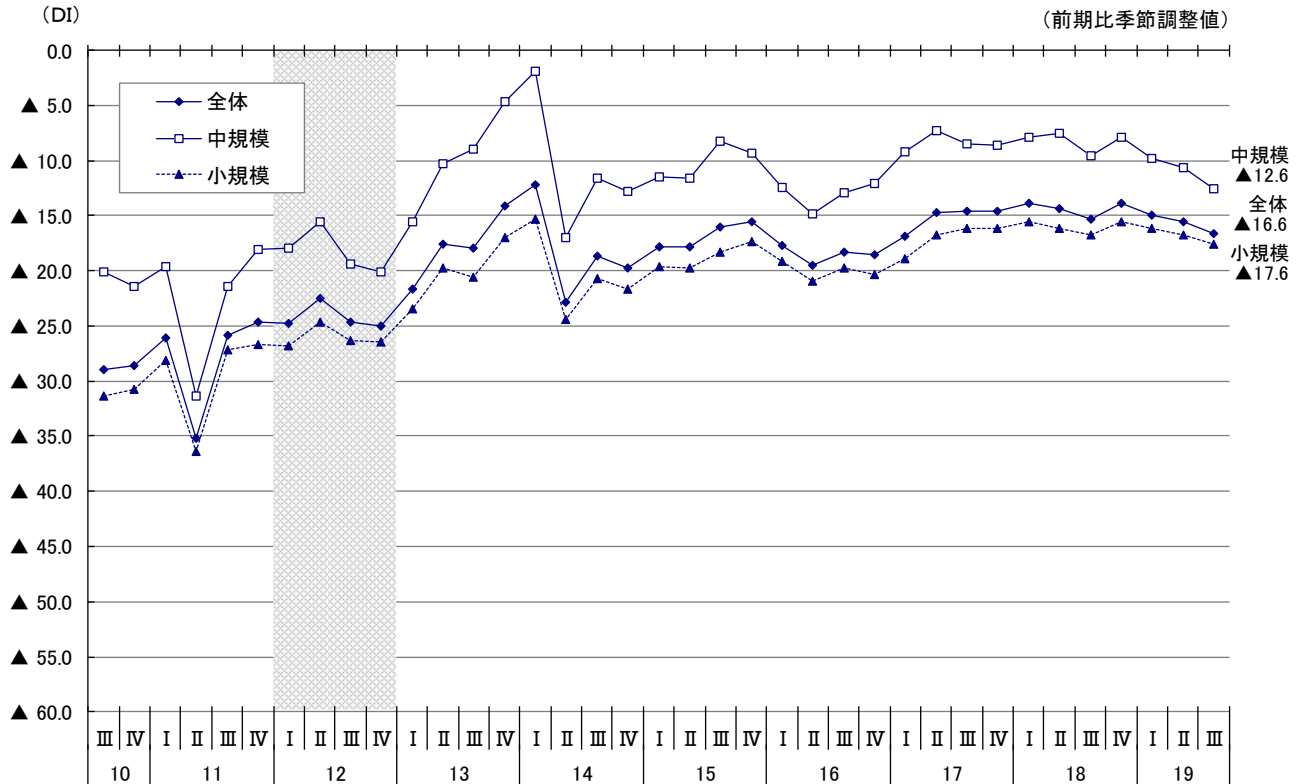
（2016年7-9月期～2019年7-9月期）



(注) 「対個人サービス業（生活関連）」は、不動産業、洗濯・理容・美容・浴場業、その他の生活関連サービス業等の7業種。
「対個人サービス業（自動車整備その他）」は、自動車整備業、機械等修理業。
「対事業所サービス業（運送・倉庫）」は、道路旅客運送業、道路貨物運送業、倉庫業等の5業種。
「対事業所サービス業（専門技術その他）」は、専門サービス業、技術サービス業、廃棄物処理業等の5業種。

[参考]

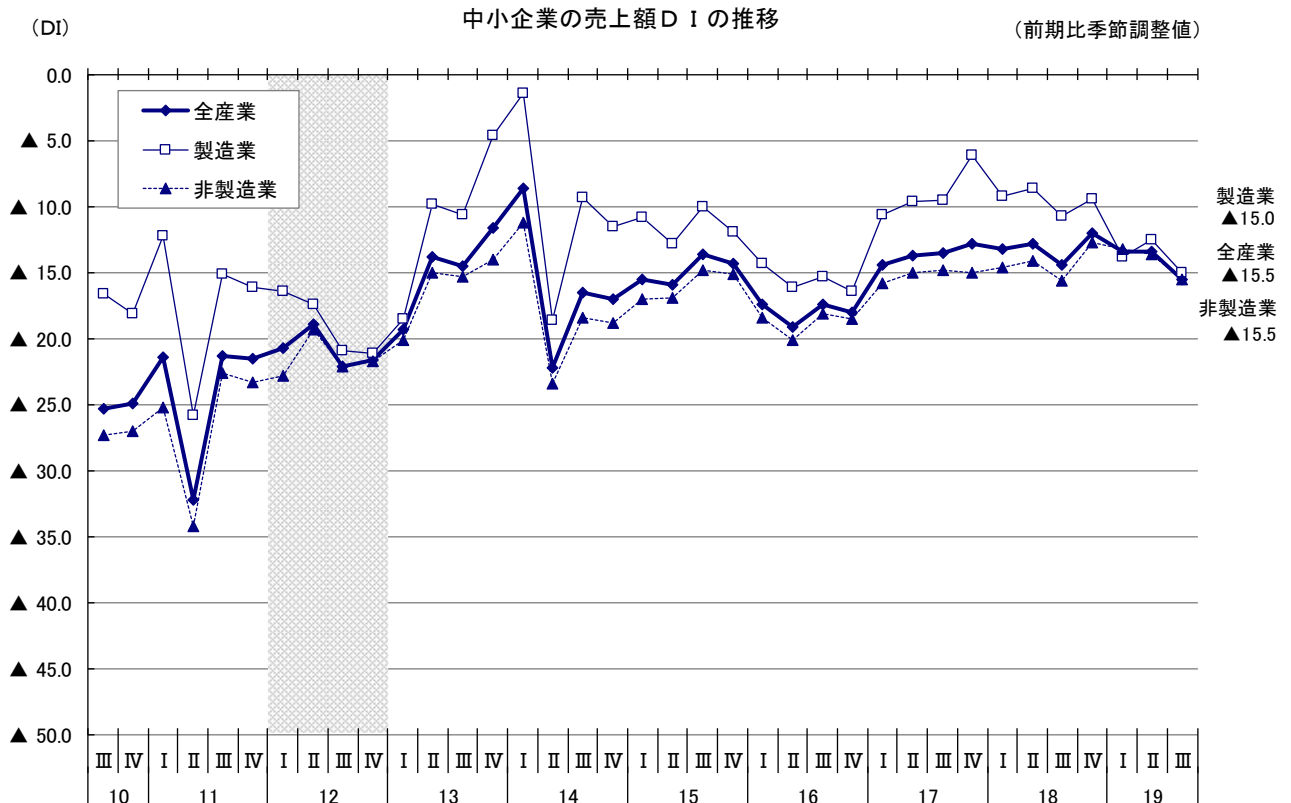
中小企業の業況判断D Iの推移[規模別]



2. 売上額D I (13ページ参照)

全産業の売上額D Iは、(前期▲13.4→) ▲15.5 (前期差2.1ポイント減)と2期ぶりにマイナス幅が拡大した。

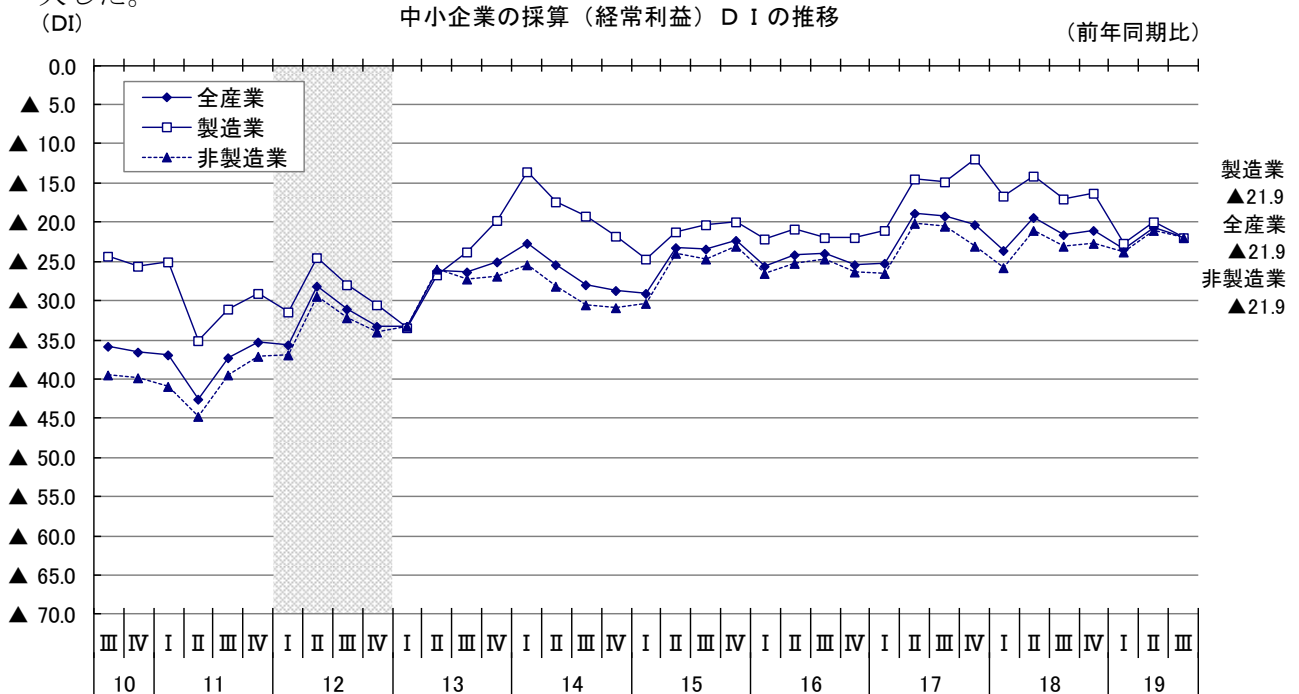
産業別に見ると、製造業で(前期▲12.5→) ▲15.0 (前期差2.5ポイント減)と2期ぶりにマイナス幅が拡大し、非製造業で(前期▲13.6→) ▲15.5 (前期差1.9ポイント減)と3期連続してマイナス幅が拡大した。



3. 採算（経常利益）D I（14ページ参照）

全産業の採算（経常利益）D I（「好転」－「悪化」、前年同期比）は、（前期▲20.7→）▲21.9（前期差1.2ポイント減）と2期ぶりにマイナス幅が拡大した。

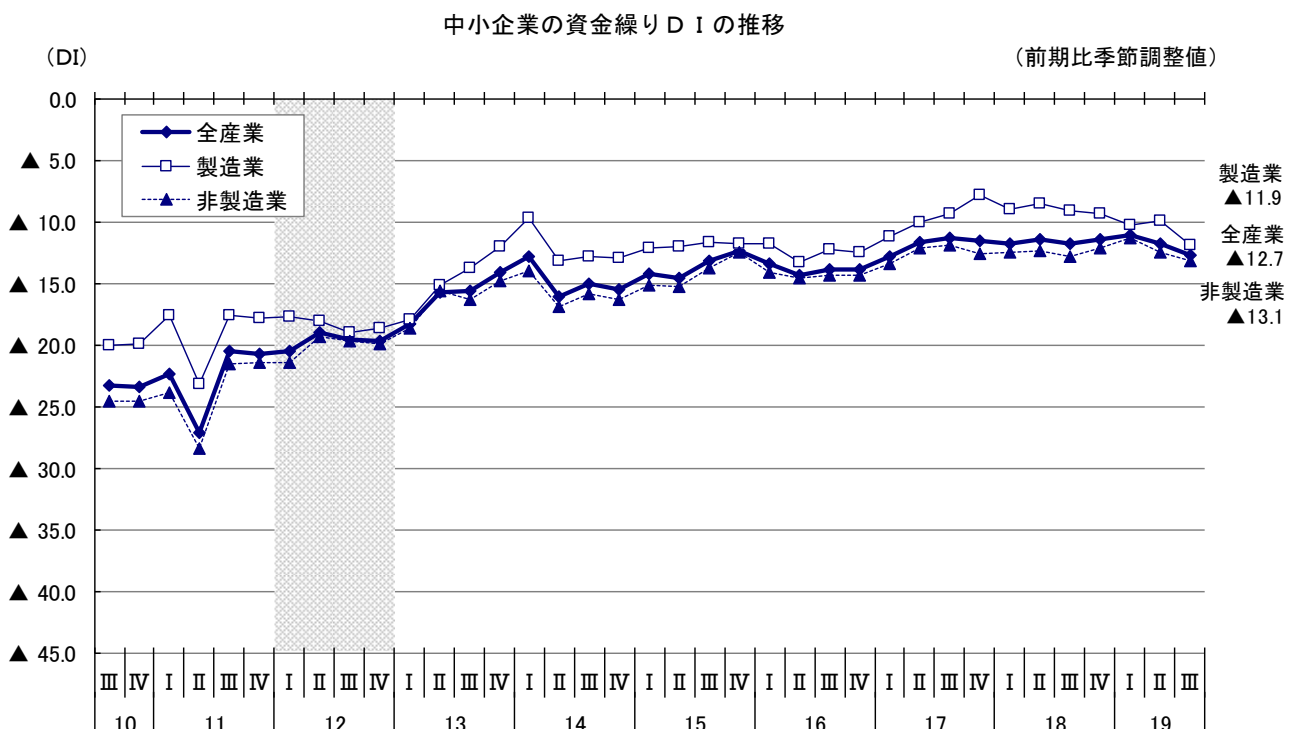
産業別に見ると、製造業で（前期▲20.0→）▲21.9（前期差1.9ポイント減）、非製造業で（前期▲21.0→）▲21.9（前期差0.9ポイント減）といずれも2期ぶりにマイナス幅が拡大した。



4. 資金繰りD I（14ページ参照）

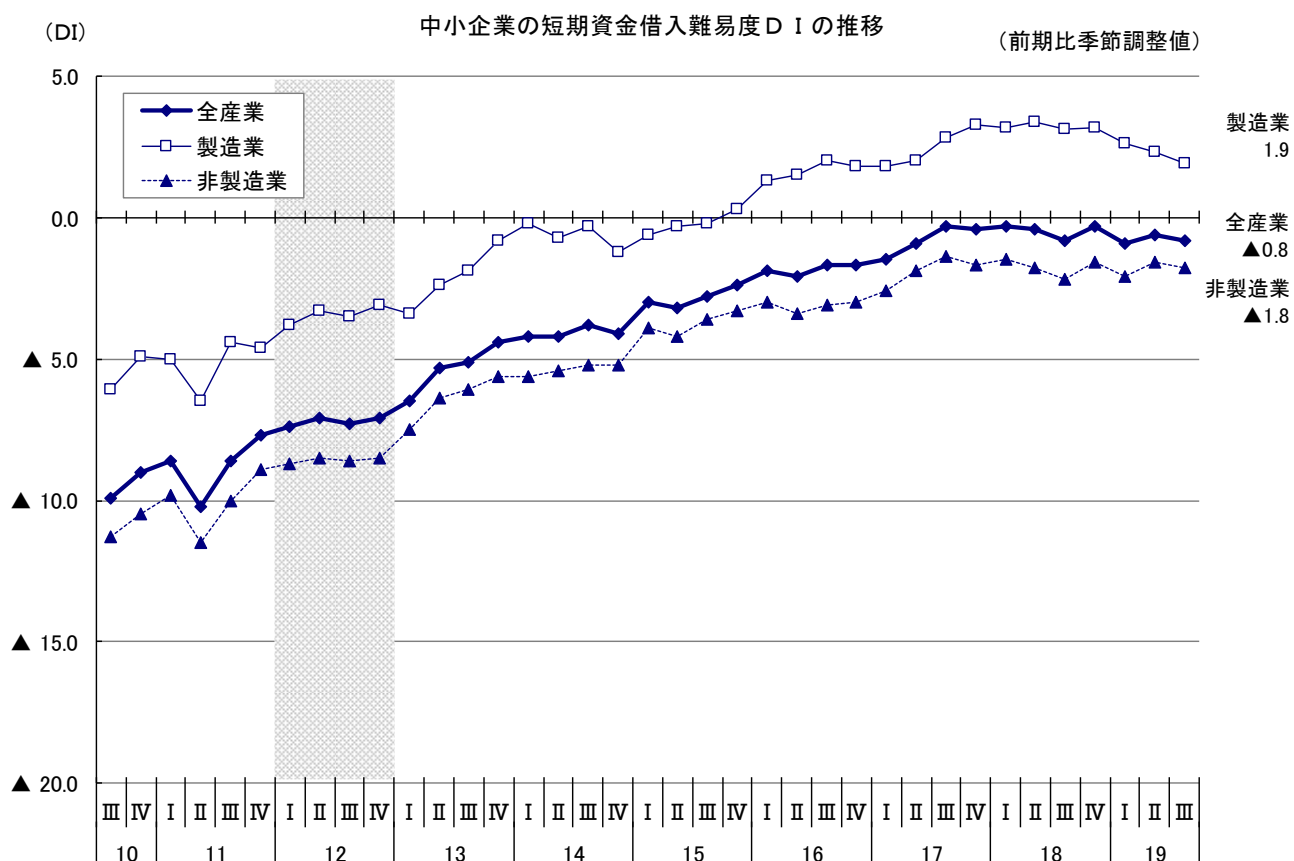
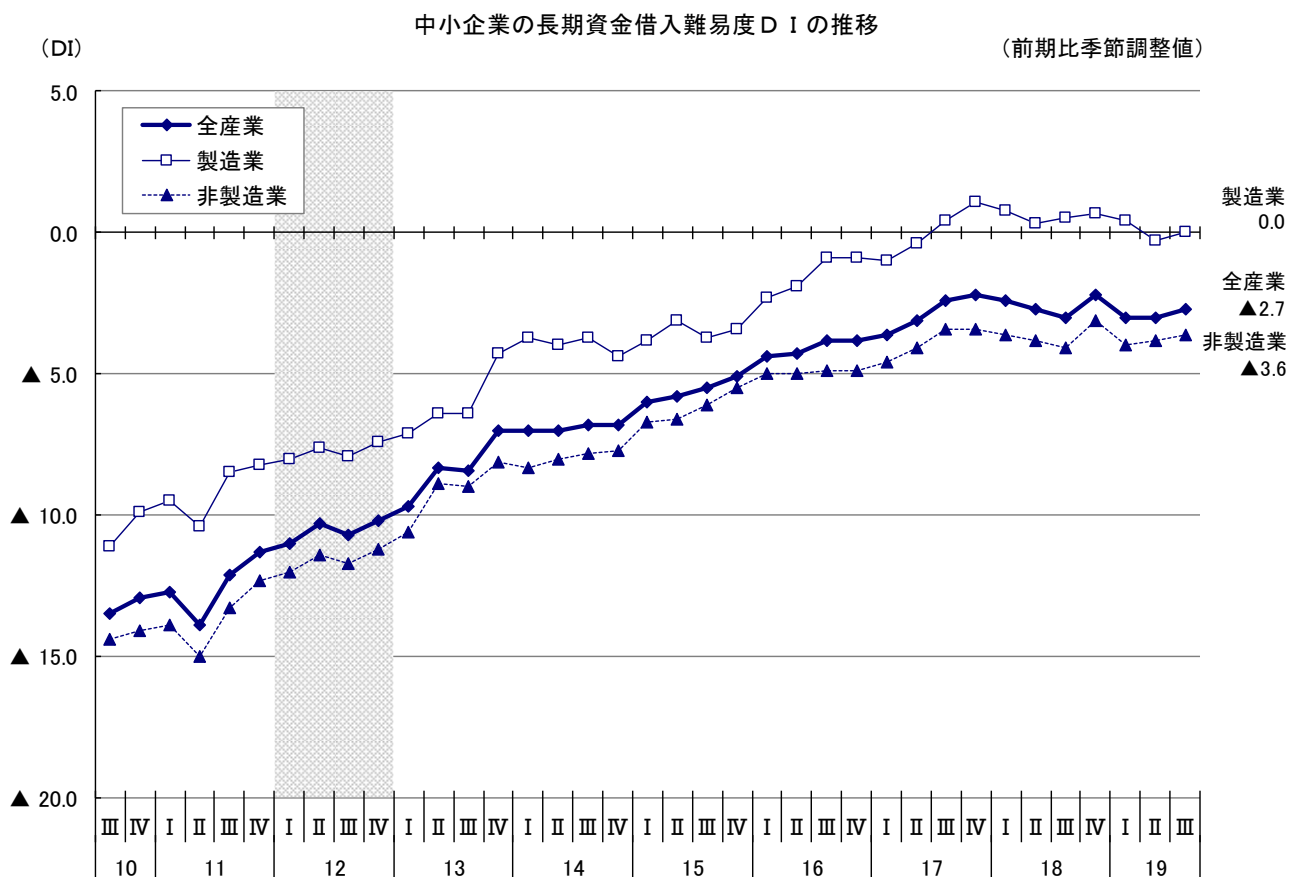
全産業の資金繰りD Iは、（前期▲11.8→）▲12.7（前期差0.9ポイント減）と2期連続してマイナス幅が拡大した。

産業別に見ると、製造業で（前期▲9.9→）▲11.9（前期差2.0ポイント減）と2期ぶりにマイナス幅が拡大した。一方、非製造業で（前期▲12.4→）▲13.1（前期差0.7ポイント減）と2期連続してマイナス幅が拡大した。



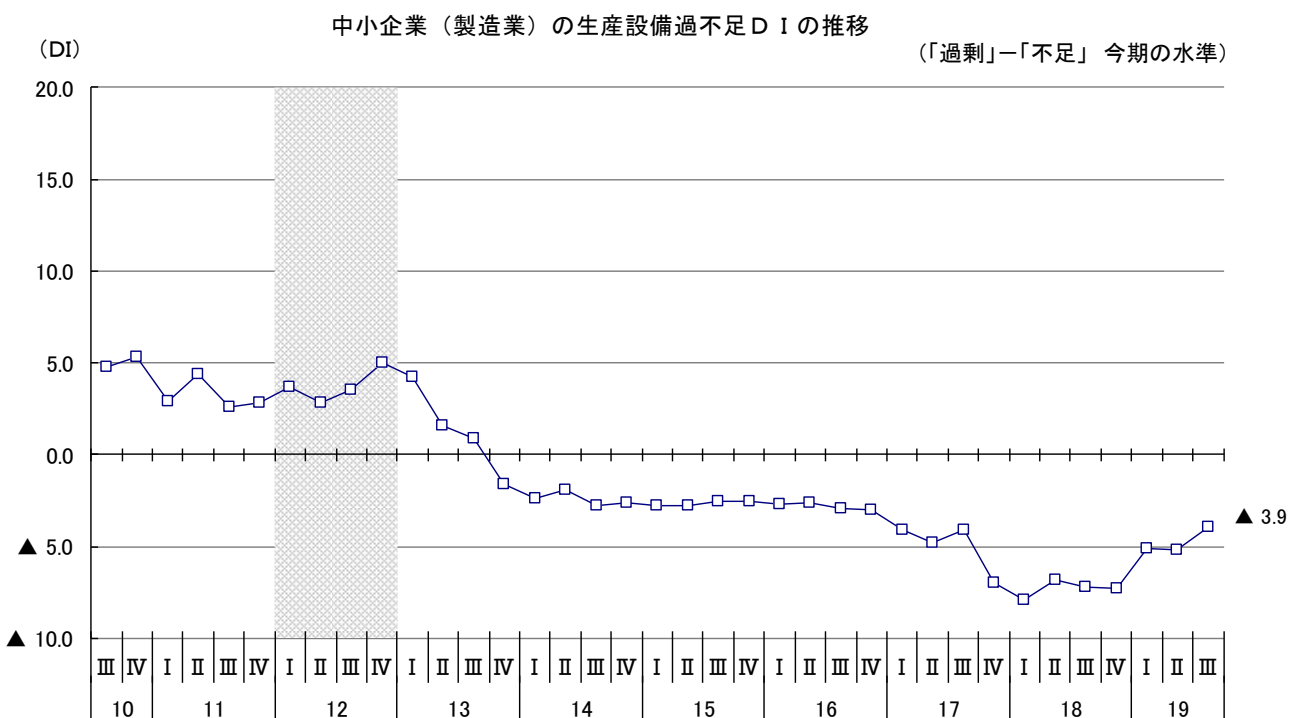
5. 借入難易度D I（14ページ参照）

全産業の長期資金借入難易度D Iは、（前期▲3.0→）▲2.7（前期差0.3ポイント増）と3期ぶりにマイナス幅が縮小し、全産業の短期資金借入難易度D Iは、（前期▲0.6→）▲0.8（前期差0.2ポイント減）と2期ぶりにマイナス幅が拡大した。



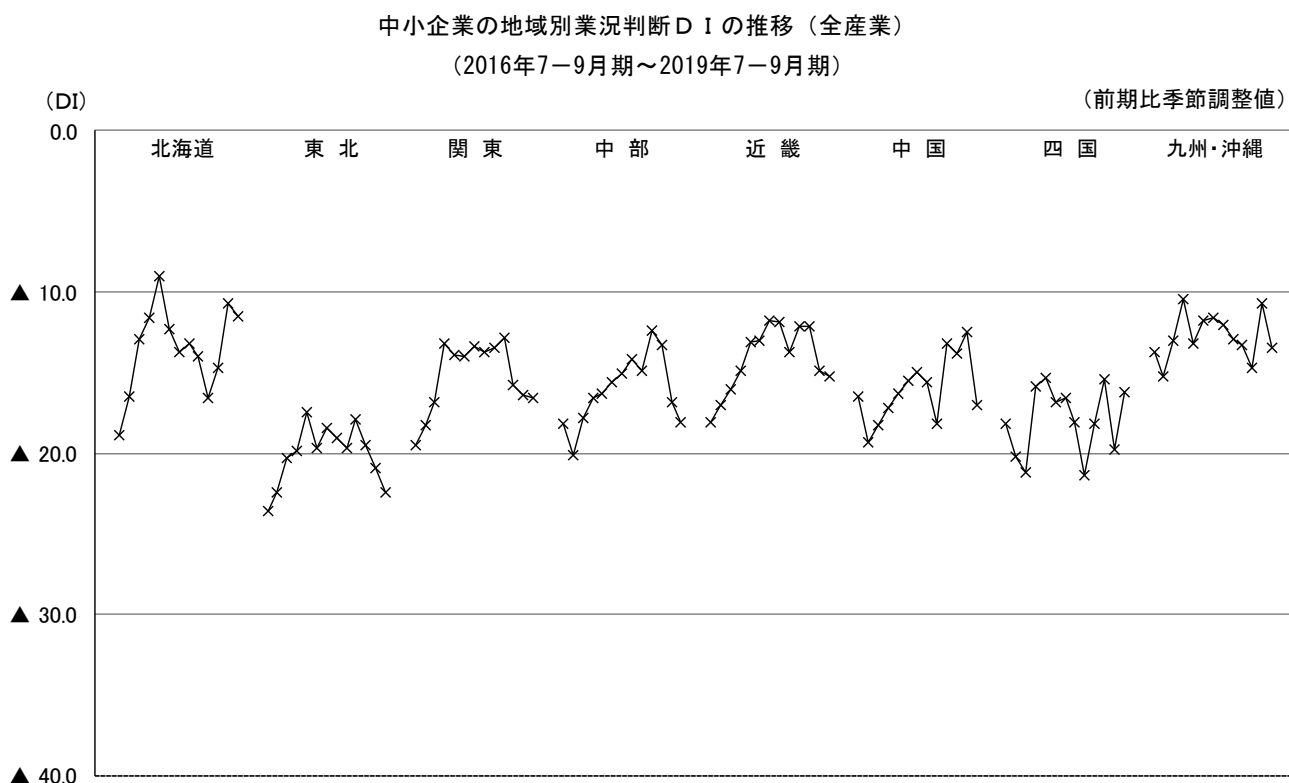
6. 生産設備過不足D I（15ページ参照）

製造業の生産設備過不足D I（「過剰」－「不足」、今期の水準）は、（前期▲5.2→）▲3.9（前期差1.3ポイント増）と2期ぶりにマイナス幅が縮小した。



7. 地域別業況判断D I（16～19ページ参照）

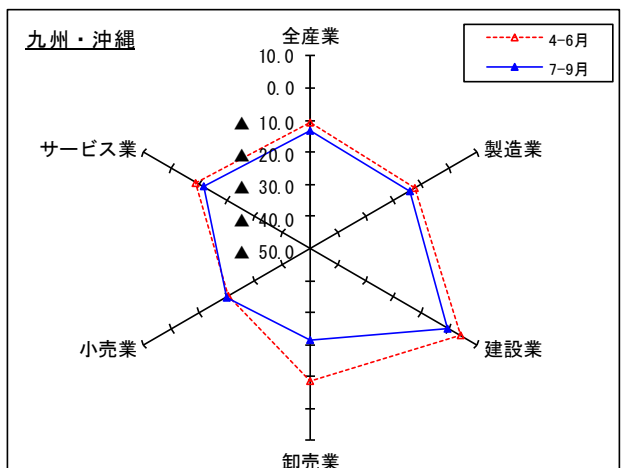
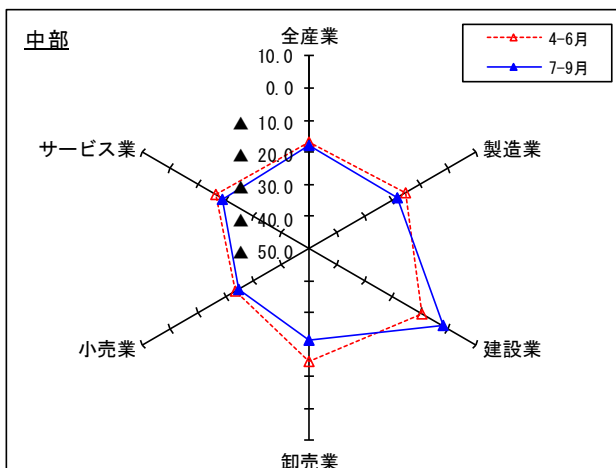
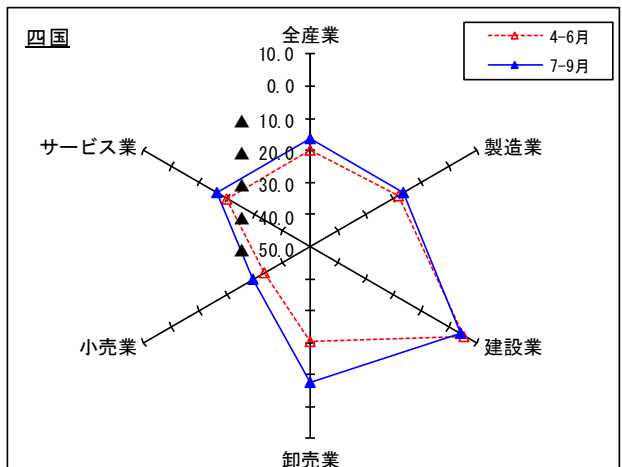
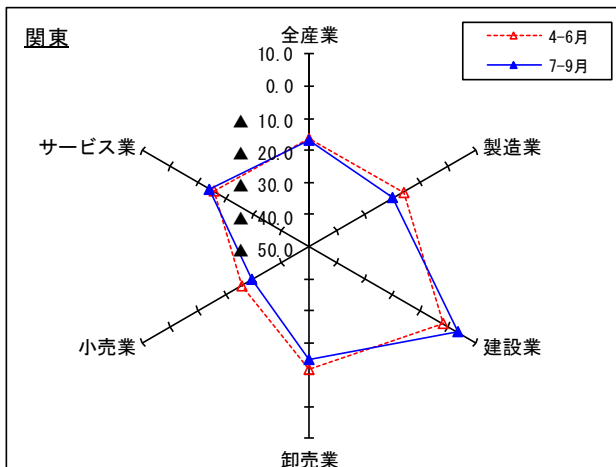
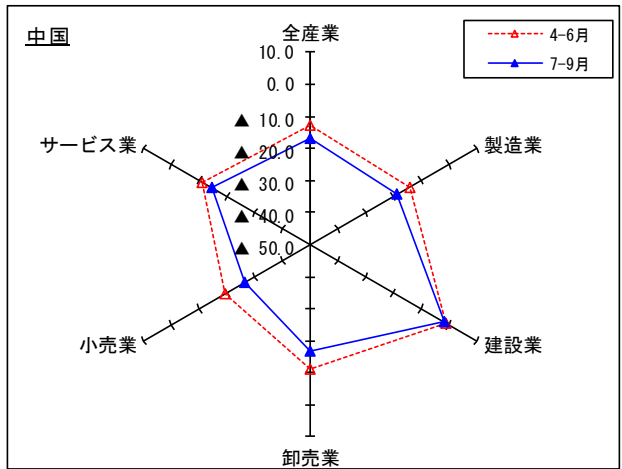
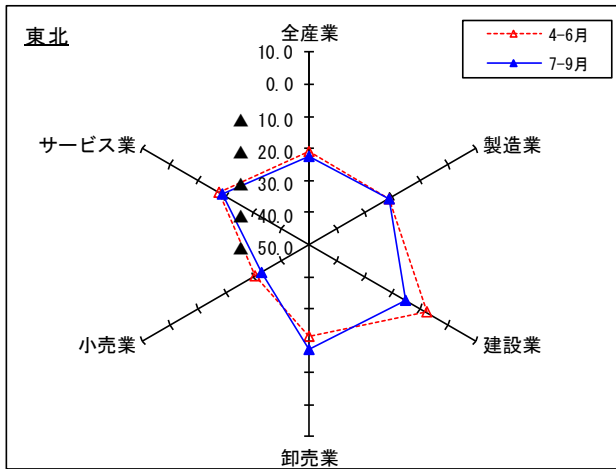
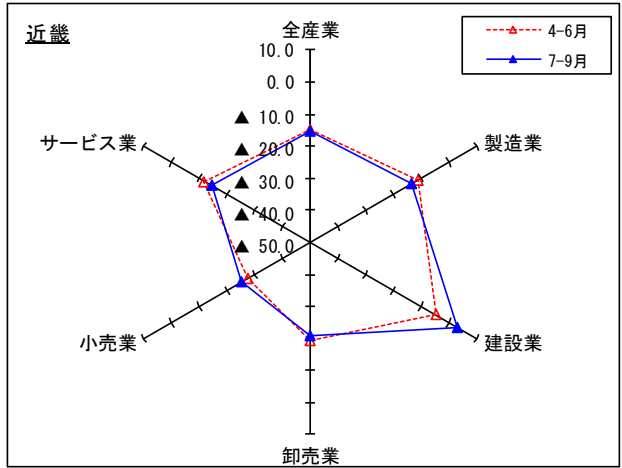
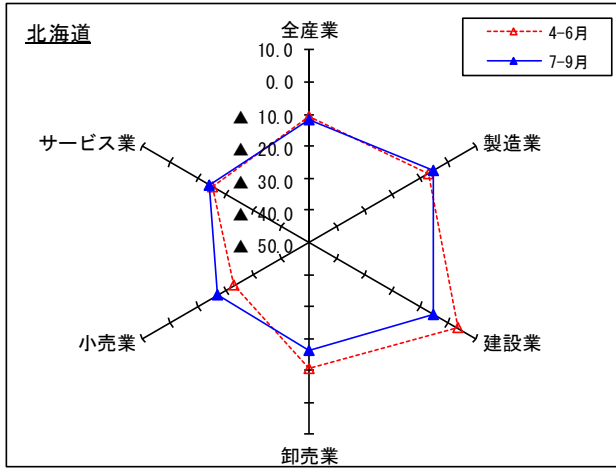
地域別の業況判断D I（全産業）は、四国でマイナス幅が縮小し、中国、九州・沖縄、東北、中部、北海道、近畿、関東でマイナス幅が拡大した。



(注)1. 地域区分は、各経済産業局管内の都道府県により区分している。

2. 関東には、新潟、長野、山梨、静岡の各県、中部には、石川、富山の各県、近畿には、福井県を含む。九州・沖縄は、九州各県と沖縄県の合計。

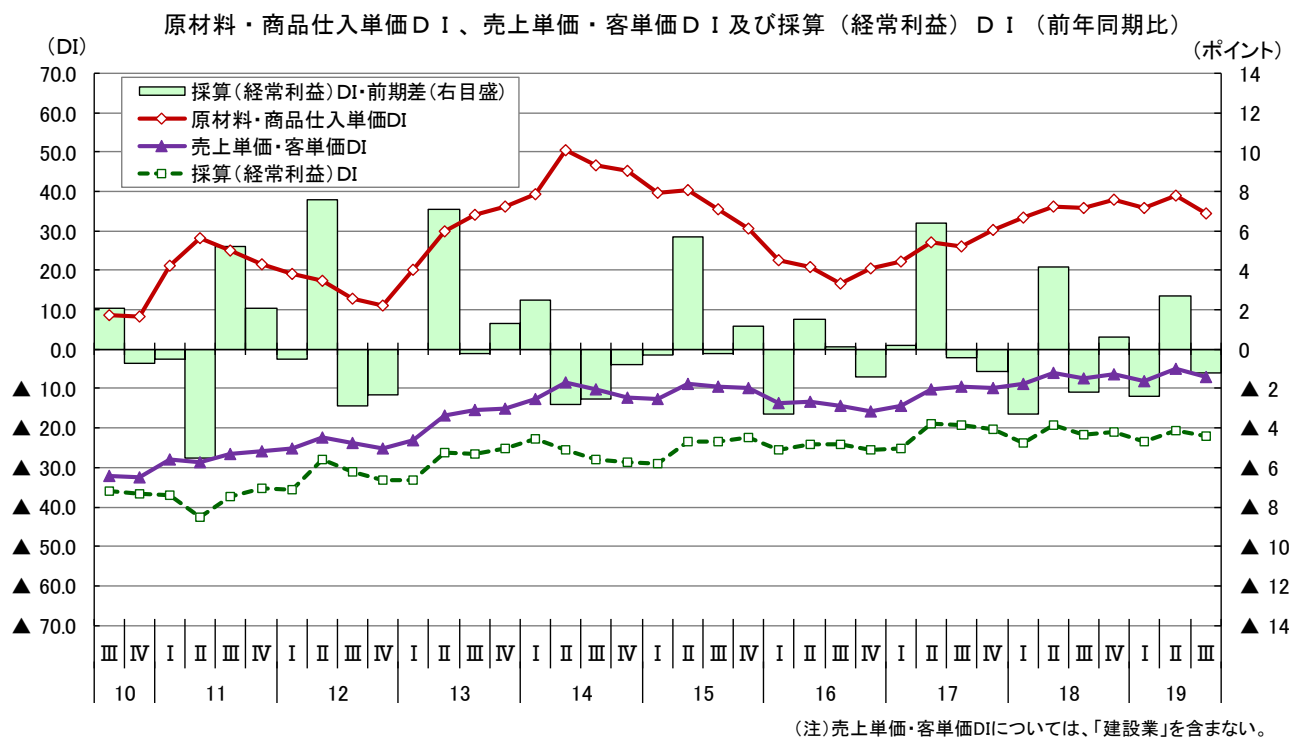
各地域における産業別の動向（業況判断DI・前期比季節調整値）



<トピックス①>原材料・商品仕入単価、売上単価と採算（経常利益）の各DIの動きについて

今期の原材料・商品仕入単価DI（「上昇」－「低下」、前年同期比）は、（前期39.1→）34.5（前期差4.6ポイント減）と2期ぶりにプラス幅が縮小した。

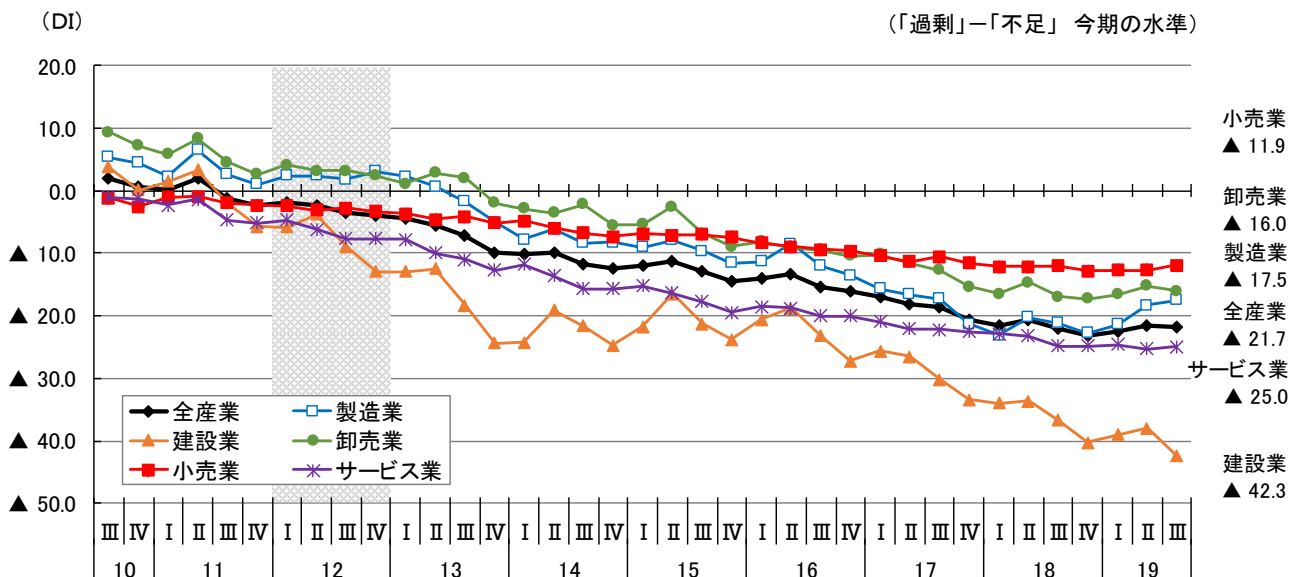
売上単価・客単価DI（同）は、（前期▲4.9→）▲7.1（前期差2.2ポイント減）と2期ぶりにマイナス幅が拡大し、採算（経常利益）DI（「好転」－「悪化」、前年同期比）も、（前期▲20.7→）▲21.9（前期差1.2ポイント減）と2期ぶりにマイナス幅が拡大した。



<トピックス②>従業員数過不足DI（今期の水準）の推移について

従業員数過不足DI（「過剰」－「不足」、今期の水準）は、（前期▲21.6→）▲21.7（前期差0.1ポイント減）と3期ぶりにマイナス幅が拡大し、不足感が強まった。産業別に見ると、建設業及び卸売業でマイナス幅が拡大した。

産業別従業員数過不足DI（今期の水準）の推移



【調査対象企業のコメント】

- ・ 天候不順および連休長期化の影響を引きずっていると思われる需要の停滞が感じられる。今後、消費増税もあることから更なる需要停滞が心配される。〔飲食業 岩手〕
- ・ 輸送量が若干減少してきているが、運賃単価が上昇した為、利益を確保することが出来ている。消費税増税後の荷動きが、不安材料である。〔対事業所サービス業 秋田〕
- ・ 衣料品卸業をとりまく状況は大変厳しい。10月以降、消費税増税の影響がどの程度あるか不安である。〔卸売業 福島〕
- ・ 当社は輸出向けの製品が無いので貿易摩擦による影響が少なく逆に、中国で生産していた物の国内生産の検討で、引合いが出て来ている。〔その他の製造業 栃木〕
- ・ 米中貿易摩擦の影響、中国経済の減速と日韓関係の悪化などにより売上額は半減になった。今後はさらに悪化すると思う。生産活動の見直しが必要になってくる。〔鉄鋼・非鉄金属 埼玉〕
- ・ 安定している。当初、10月の消費増税に向けて、駆け込み需要を想定していたが、現状感じられない。従業員の確保は依然と厳しく特に20代～30代前半の採用は特に厳しい。採用出来ても定着しない。〔家具・装備品 東京〕
- ・ 米中貿易摩擦の影響は現状当社に直撃しているわけではありませんが、今後数ヶ月の間には売上げ減となるような気がしています。〔輸送用機械器具 新潟〕
- ・ キャッシュレス還元事業に弊社も参加しているのでキャッシュレス化が進み5%の還元目的で買い物をするお客様が来年6月にかけて少しずつ増えていくと思います。〔小売業 山梨〕
- ・ 米中貿易摩擦、韓国との関係悪化による影響が親会社に及んでおり、今後下請会社にも及ぶことを懸念している。現在の需要停滞に加え、より拍車がかかる状況である。〔電気・情報通信機械器具・電子部品 長野〕
- ・ 主力とする建設機械業界は中国経済の減速により世界経済全体に不透明感がただよっている。特に米中貿易摩擦影響が出て来ている。この問題が解決しない限り不透明感は続くと考えている。〔機械器具 石川〕
- ・ 消費税対策でキャッシュレス決済を導入したが、利用者は少ない。10月からの還元事業で消費者の動向が変わるのか注視している。〔小売業 岐阜〕
- ・ 今期は増税前の駆け込み需要で好況だが、その反動で10月以後に悪化が予測される。〔窯業・土石製品 愛知〕
- ・ 消費税10%を前に値下げ競争が激化し売上が増えない状況が続いている。結果として前期より業績予想は下方修正している。〔化学 滋賀〕
- ・ 市立小学校のエアコン設置工事を受注したので、業績は向上しています。しかしこれは一過性の事業なので来期以降は期待できません。安定して業績を維持するのは、なかなか難しいと思います。〔建設業 兵庫〕
- ・ 人手不足で派遣社員に頼らざるを得ない状況ですが、派遣の時給も高くなり人件費が高く増加しているのが問題です。〔宿泊業 和歌山〕
- ・ 10月の消費税10%になる駆け込み需要も多少出てきております。特に当社で製造している貼函が好調に動いており、それにダンボール箱も出ています。〔パルプ・紙・紙加工品 徳島〕
- ・ 現在の人数では売上アップは限界。特にこの時期はエアコンクリーニングの依頼が集中し1ヶ月先まで待っていただくか急ぐ方は他の業者を探していただくようになり迷惑をかけた。当方も機会損失となり残念な結果になっている。〔対事業所サービス業 愛媛〕
- ・ 7月は、あまりの暑さでお客様が旅行をひかえられたようです。また、8月は台風でキャンセルが多く、長雨のため売上減でした。〔宿泊業 佐賀〕
- ・ 状況としては前年並みを維持している。車の購入もあるが、軽自動車の購入が多くなっている印象を受けている。消費税が上がるが、8%になった時と比べると、それを理由に買う人はそこまで多くはない。〔対個人サービス業 宮崎〕
- ・ 7月上旬の豪雨の影響で今期・来期は災害復旧工事等の増加により、仕事の発注量が増えるが、熟練技術者・普通作業員の確保ができず、受注することができない。〔建設業 鹿児島〕
- ・ 大手コンビニエンスストアの出店により好転しているが、増税による消費低迷の懸念があり不安要素がある。雇用確保に課題があり人件費・採用コストの増加回避が必要。〔食料品 沖縄〕

主要DI時系列表

1. 業況判断DI（「好転」-「悪化」 前期比季節調整値）

1-(1) 全産業

産 業	2018年				2019年			前期差	2019年 10-12月見通し	今期と の差
	1-3月	4-6月	7-9月	10-12月	1-3月	4-6月	7-9月			
全産業	▲ 13.9	▲ 14.3	▲ 15.3	▲ 13.9	▲ 14.9	▲ 15.5	▲ 16.6	▲ 1.1	▲ 17.8	▲ 1.2
中規模	▲ 7.9	▲ 7.5	▲ 9.6	▲ 7.9	▲ 9.8	▲ 10.7	▲ 12.6	▲ 1.9	▲ 13.7	▲ 1.1
小規模	▲ 15.6	▲ 16.1	▲ 16.8	▲ 15.6	▲ 16.2	▲ 16.8	▲ 17.6	▲ 0.8	▲ 18.8	▲ 1.2
製造業	▲ 9.7	▲ 8.8	▲ 10.4	▲ 10.5	▲ 14.5	▲ 15.0	▲ 17.2	▲ 2.2	▲ 16.9	0.3
非製造業	▲ 15.4	▲ 16.1	▲ 16.9	▲ 15.0	▲ 15.0	▲ 15.6	▲ 16.4	▲ 0.8	▲ 18.0	▲ 1.6

1-(2) 製造業

業 種	2018年				2019年			前期差	2019年 10-12月見通し	今期と の差
	1-3月	4-6月	7-9月	10-12月	1-3月	4-6月	7-9月			
食料品	▲ 11.4	▲ 11.5	▲ 12.5	▲ 14.4	▲ 12.5	▲ 10.7	▲ 15.9	▲ 5.2	▲ 13.7	2.2
繊維工業	▲ 12.6	▲ 12.9	▲ 11.2	▲ 9.2	▲ 13.3	▲ 14.9	▲ 21.5	▲ 6.6	▲ 20.2	1.3
木材・木製品	▲ 17.8	▲ 16.6	▲ 14.4	▲ 21.3	▲ 13.9	▲ 17.7	▲ 22.6	▲ 4.9	▲ 22.7	▲ 0.1
家具・装備品	▲ 19.1	▲ 13.2	▲ 17.2	▲ 14.4	▲ 19.5	▲ 17.8	▲ 2.7	15.1	▲ 21.7	▲ 19.0
パルプ・紙・紙加工品	0.8	9.4	2.9	▲ 5.6	1.6	▲ 3.8	2.8	6.6	▲ 1.9	▲ 4.7
印刷	▲ 26.8	▲ 25.1	▲ 22.0	▲ 23.6	▲ 24.4	▲ 19.4	▲ 18.7	0.7	▲ 20.6	▲ 1.9
化学	1.5	▲ 1.1	▲ 1.9	▲ 0.3	▲ 5.0	5.4	▲ 11.3	▲ 16.7	3.1	14.4
窯業・土石製品	▲ 18.3	▲ 13.1	▲ 21.3	▲ 22.4	▲ 21.8	▲ 18.4	▲ 23.3	▲ 4.9	▲ 23.2	0.1
鉄鋼・非鉄金属	▲ 1.0	11.5	▲ 9.2	4.1	▲ 10.7	▲ 13.0	▲ 22.2	▲ 9.2	▲ 20.7	1.5
金属製品	▲ 1.1	▲ 2.8	▲ 2.7	▲ 1.5	▲ 10.2	▲ 13.1	▲ 11.8	1.3	▲ 14.5	▲ 2.7
機械器具	▲ 0.4	0.7	▲ 2.0	▲ 2.2	▲ 10.7	▲ 15.0	▲ 17.3	▲ 2.3	▲ 19.3	▲ 2.0
電気・情報通信機械器具・電子部品	▲ 3.0	▲ 4.6	▲ 10.7	▲ 1.0	▲ 24.1	▲ 23.7	▲ 24.3	▲ 0.6	▲ 14.9	9.4
輸送用機械器具	▲ 1.1	▲ 1.3	▲ 2.1	▲ 1.4	▲ 11.3	▲ 11.2	▲ 20.9	▲ 9.7	▲ 17.6	3.3
その他の製造業	▲ 8.7	▲ 9.2	▲ 9.8	▲ 11.6	▲ 17.6	▲ 20.4	▲ 18.8	1.6	▲ 13.8	5.0

1-(3) 非製造業

産 業・業 種	2018年				2019年			前期差	2019年 10-12月見通し	今期と の差
	1-3月	4-6月	7-9月	10-12月	1-3月	4-6月	7-9月			
建設業	▲ 4.3	▲ 4.1	▲ 6.4	▲ 2.7	▲ 3.9	▲ 2.0	▲ 0.6	1.4	▲ 8.5	▲ 7.9
総合工事業	▲ 4.7	▲ 5.1	▲ 5.2	▲ 3.7	▲ 3.8	▲ 2.4	▲ 1.0	1.4	▲ 9.1	▲ 8.1
職別・設備工事業	▲ 3.6	▲ 2.6	▲ 7.8	▲ 1.8	▲ 4.0	▲ 1.3	▲ 1.2	0.1	▲ 7.7	▲ 6.5
卸売業	▲ 12.7	▲ 12.0	▲ 10.9	▲ 9.6	▲ 14.9	▲ 14.4	▲ 17.4	▲ 3.0	▲ 15.4	2.0
小売業	▲ 22.9	▲ 26.9	▲ 26.4	▲ 24.5	▲ 24.0	▲ 25.3	▲ 26.6	▲ 1.3	▲ 29.6	▲ 3.0
サービス業	▲ 14.5	▲ 13.8	▲ 15.3	▲ 14.0	▲ 12.5	▲ 14.3	▲ 14.9	▲ 0.6	▲ 13.9	1.0
宿泊業	▲ 18.8	▲ 13.6	▲ 23.2	▲ 13.4	▲ 13.3	▲ 15.6	▲ 22.6	▲ 7.0	▲ 17.6	5.0
飲食業	▲ 19.9	▲ 21.1	▲ 20.4	▲ 16.8	▲ 16.6	▲ 15.6	▲ 19.4	▲ 3.8	▲ 20.1	▲ 0.7
対個人サービス業	▲ 16.4	▲ 17.2	▲ 17.8	▲ 16.5	▲ 14.6	▲ 17.4	▲ 16.2	1.2	▲ 15.4	0.8
対個人サービス業 (生活関連)	▲ 16.6	▲ 17.4	▲ 18.0	▲ 17.8	▲ 14.7	▲ 17.9	▲ 16.2	1.7	▲ 15.2	1.0
対個人サービス業 (自動車整備その他)	▲ 15.8	▲ 16.5	▲ 17.1	▲ 13.0	▲ 13.9	▲ 16.0	▲ 16.5	▲ 0.5	▲ 15.9	0.6
対事業所サービス業	▲ 6.3	▲ 3.8	▲ 5.9	▲ 10.8	▲ 6.8	▲ 10.6	▲ 7.5	3.1	▲ 7.5	0.0
対事業所サービス業 (運送・倉庫)	▲ 9.5	▲ 7.6	▲ 13.4	▲ 17.2	▲ 7.4	▲ 17.6	▲ 13.9	3.7	▲ 11.2	2.7
対事業所サービス業 (専門技術その他)	▲ 5.3	▲ 2.6	▲ 3.7	▲ 8.6	▲ 6.8	▲ 8.5	▲ 5.6	2.9	▲ 6.4	▲ 0.8
情報通信・広告業	▲ 1.8	1.0	▲ 0.4	2.0	2.2	▲ 1.0	▲ 3.7	▲ 2.7	3.1	6.8

2. -(1) 売上額DI (「増加」-「減少」 前期比季節調整値)

産 業	2018年				2019年			前期差
	1-3月	4-6月	7-9月	10-12月	1-3月	4-6月	7-9月	
全産業	▲ 13.2	▲ 12.8	▲ 14.4	▲ 12.0	▲ 13.4	▲ 13.4	▲ 15.5	▲ 2.1
製造業	▲ 9.2	▲ 8.6	▲ 10.7	▲ 9.4	▲ 13.8	▲ 12.5	▲ 15.0	▲ 2.5
非製造業	▲ 14.6	▲ 14.1	▲ 15.6	▲ 12.7	▲ 13.2	▲ 13.6	▲ 15.5	▲ 1.9
建設業	▲ 6.2	▲ 2.8	▲ 9.7	▲ 3.2	▲ 3.2	▲ 1.9	▲ 2.5	▲ 0.6
卸売業	▲ 11.9	▲ 12.9	▲ 9.2	▲ 8.3	▲ 14.4	▲ 10.7	▲ 16.9	▲ 6.2
小売業	▲ 20.2	▲ 22.9	▲ 23.1	▲ 20.5	▲ 21.0	▲ 22.0	▲ 25.4	▲ 3.4
サービス業	▲ 13.7	▲ 12.0	▲ 13.8	▲ 11.5	▲ 10.9	▲ 12.2	▲ 13.5	▲ 1.3

2. -(2) 売上単価・客単価DI (「上昇」-「低下」 前期比季節調整値)

産 業	2018年				2019年			前期差
	1-3月	4-6月	7-9月	10-12月	1-3月	4-6月	7-9月	
全産業	▲ 7.4	▲ 7.6	▲ 7.8	▲ 6.5	▲ 6.9	▲ 6.9	▲ 8.2	▲ 1.3
製造業	▲ 0.8	▲ 0.4	▲ 0.8	0.2	0.8	0.8	▲ 1.1	▲ 1.9
非製造業	▲ 9.9	▲ 10.5	▲ 10.4	▲ 9.2	▲ 10.0	▲ 10.0	▲ 10.9	▲ 0.9
卸売業	5.5	4.0	9.6	7.6	2.8	6.4	1.9	▲ 4.5
小売業	▲ 15.6	▲ 18.2	▲ 18.4	▲ 15.8	▲ 17.9	▲ 18.8	▲ 19.2	▲ 0.4
サービス業	▲ 8.1	▲ 7.7	▲ 8.4	▲ 7.4	▲ 6.0	▲ 6.7	▲ 7.2	▲ 0.5

2. -(3) 売上単価・客単価DI (「上昇」-「低下」 前年同期比)

産 業	2018年				2019年			前期差	2019年 10-12月見通し	今期と の差
	1-3月	4-6月	7-9月	10-12月	1-3月	4-6月	7-9月			
全産業	▲ 8.9	▲ 6.0	▲ 7.5	▲ 6.4	▲ 8.0	▲ 4.9	▲ 7.1	▲ 2.2	▲ 9.2	▲ 2.1
製造業	0.2	2.7	1.9	2.7	3.5	4.5	2.4	▲ 2.1	▲ 1.0	▲ 3.4
非製造業	▲ 12.5	▲ 9.3	▲ 11.1	▲ 10.1	▲ 12.7	▲ 8.6	▲ 10.8	▲ 2.2	▲ 12.3	▲ 1.5
卸売業	8.2	9.6	10.9	12.7	7.3	10.6	7.6	▲ 3.0	5.6	▲ 2.0
小売業	▲ 21.8	▲ 18.4	▲ 22.2	▲ 19.5	▲ 24.5	▲ 19.8	▲ 23.0	▲ 3.2	▲ 25.3	▲ 2.3
サービス業	▲ 9.3	▲ 6.2	▲ 7.0	▲ 7.2	▲ 7.5	▲ 3.7	▲ 4.9	▲ 1.2	▲ 5.9	▲ 1.0

3. 原材料・商品仕入単価DI (「上昇」-「低下」 前年同期比)

産 業	2018年				2019年			前期差	2019年 10-12月見通し	今期と の差
	1-3月	4-6月	7-9月	10-12月	1-3月	4-6月	7-9月			
全産業	33.5	36.2	35.8	37.8	35.7	39.1	34.5	▲ 4.6	33.4	▲ 1.1
製造業	43.5	49.9	48.2	50.5	50.3	50.2	43.6	▲ 6.6	37.2	▲ 6.4
非製造業	30.3	31.9	31.8	33.7	30.9	35.5	31.6	▲ 3.9	32.1	0.5
建設業	33.8	40.6	38.9	43.1	42.8	46.0	42.2	▲ 3.8	37.7	▲ 4.5
卸売業	34.5	37.8	40.7	39.5	36.8	41.0	34.9	▲ 6.1	32.3	▲ 2.6
小売業	23.6	23.5	23.7	25.8	20.1	27.2	23.1	▲ 4.1	25.3	2.2
サービス業	33.3	33.8	33.7	35.0	33.4	36.8	33.4	▲ 3.4	35.2	1.8

4. 在庫水準DI (「過剰」-「不足」 今期の水準)

産 業	2018年				2019年			前期差
	1-3月	4-6月	7-9月	10-12月	1-3月	4-6月	7-9月	
全産業	6.6	7.7	7.1	6.9	7.8	7.8	7.0	▲ 0.8
製造業	1.1	2.2	2.2	2.5	3.5	2.7	4.1	1.4
非製造業	10.8	11.8	10.6	10.2	10.9	11.4	9.1	▲ 2.3
卸売業	14.4	13.7	15.1	12.7	13.7	15.9	13.0	▲ 2.9
小売業	10.0	11.3	9.5	9.5	10.2	10.4	8.1	▲ 2.3

5. 採算(経常利益)DI (「好転」-「悪化」 前年同期比)

産 業	2018年				2019年			前期差	2019年 10-12月見通し	今期と の差
	1-3月	4-6月	7-9月	10-12月	1-3月	4-6月	7-9月			
全産業	▲ 23.6	▲ 19.4	▲ 21.6	▲ 21.0	▲ 23.4	▲ 20.7	▲ 21.9	▲ 1.2	▲ 23.0	▲ 1.1
製造業	▲ 16.7	▲ 14.1	▲ 17.1	▲ 16.3	▲ 22.7	▲ 20.0	▲ 21.9	▲ 1.9	▲ 21.4	0.5
非製造業	▲ 25.8	▲ 21.1	▲ 23.1	▲ 22.6	▲ 23.7	▲ 21.0	▲ 21.9	▲ 0.9	▲ 23.5	▲ 1.6
建設業	▲ 15.9	▲ 12.6	▲ 15.1	▲ 11.8	▲ 11.9	▲ 9.4	▲ 9.0	0.4	▲ 13.4	▲ 4.4
卸売業	▲ 18.6	▲ 19.0	▲ 19.2	▲ 16.8	▲ 22.2	▲ 22.1	▲ 20.6	1.5	▲ 21.6	▲ 1.0
小売業	▲ 34.4	▲ 29.2	▲ 31.2	▲ 31.2	▲ 31.7	▲ 30.7	▲ 31.6	▲ 0.9	▲ 32.8	▲ 1.2
サービス業	▲ 24.5	▲ 18.7	▲ 20.9	▲ 21.4	▲ 22.5	▲ 17.8	▲ 19.9	▲ 2.1	▲ 20.8	▲ 0.9

6. 資金繰りDI (「好転」-「悪化」 前期比季節調整値)

産 業	2018年				2019年			前期差
	1-3月	4-6月	7-9月	10-12月	1-3月	4-6月	7-9月	
全産業	▲ 11.7	▲ 11.4	▲ 11.8	▲ 11.4	▲ 11.1	▲ 11.8	▲ 12.7	▲ 0.9
製造業	▲ 9.0	▲ 8.5	▲ 9.1	▲ 9.3	▲ 10.2	▲ 9.9	▲ 11.9	▲ 2.0
非製造業	▲ 12.5	▲ 12.3	▲ 12.8	▲ 12.1	▲ 11.3	▲ 12.4	▲ 13.1	▲ 0.7
建設業	▲ 4.7	▲ 3.6	▲ 3.6	▲ 2.1	▲ 1.1	▲ 1.4	▲ 0.3	1.1
卸売業	▲ 6.5	▲ 9.0	▲ 6.7	▲ 7.0	▲ 9.1	▲ 7.6	▲ 10.6	▲ 3.0
小売業	▲ 18.7	▲ 19.2	▲ 20.1	▲ 19.1	▲ 17.8	▲ 20.8	▲ 20.8	0.0
サービス業	▲ 12.0	▲ 11.0	▲ 12.1	▲ 11.6	▲ 10.8	▲ 11.3	▲ 12.6	▲ 1.3

7. 借入難易度 (「容易」-「困難」 前期比季節調整値)

(上段:長期資金、下段:短期資金)

産 業	2018年				2019年			前期差	2019年 10-12月見通し	今期と の差
	1-3月	4-6月	7-9月	10-12月	1-3月	4-6月	7-9月			
全産業	▲ 2.4	▲ 2.7	▲ 3.0	▲ 2.2	▲ 3.0	▲ 3.0	▲ 2.7	0.3	▲ 4.6	▲ 1.9
	▲ 0.3	▲ 0.4	▲ 0.8	▲ 0.3	▲ 0.9	▲ 0.6	▲ 0.8	▲ 0.2	▲ 2.8	▲ 2.0
製造業	0.8	0.3	0.5	0.7	0.4	▲ 0.3	0.0	0.3	▲ 1.8	▲ 1.8
	3.2	3.4	3.1	3.2	2.6	2.3	1.9	▲ 0.4	▲ 0.1	▲ 2.0
非製造業	▲ 3.6	▲ 3.8	▲ 4.1	▲ 3.1	▲ 4.0	▲ 3.8	▲ 3.6	0.2	▲ 5.6	▲ 2.0
	▲ 1.5	▲ 1.8	▲ 2.2	▲ 1.6	▲ 2.1	▲ 1.6	▲ 1.8	▲ 0.2	▲ 3.7	▲ 1.9
建設業	3.6	3.9	3.7	6.1	5.4	6.3	5.4	▲ 0.9	3.5	▲ 1.9
	6.2	6.6	5.6	8.5	7.8	8.3	7.3	▲ 1.0	4.6	▲ 2.7
卸売業	2.0	2.6	0.8	1.8	0.2	▲ 1.7	0.9	2.6	▲ 0.2	▲ 1.1
	2.9	4.3	3.5	3.8	1.4	1.7	2.4	0.7	1.3	▲ 1.1
小売業	▲ 7.4	▲ 8.6	▲ 8.6	▲ 8.0	▲ 8.0	▲ 9.2	▲ 8.1	1.1	▲ 10.8	▲ 2.7
	▲ 5.1	▲ 6.4	▲ 6.6	▲ 6.1	▲ 5.9	▲ 6.1	▲ 6.1	0.0	▲ 8.5	▲ 2.4
サービス業	▲ 4.4	▲ 4.6	▲ 4.8	▲ 4.9	▲ 5.5	▲ 4.5	▲ 4.5	0.0	▲ 6.5	▲ 2.0
	▲ 2.8	▲ 3.1	▲ 3.4	▲ 3.6	▲ 4.1	▲ 3.0	▲ 3.2	▲ 0.2	▲ 4.7	▲ 1.5

8. 従業員数DI (「増加」-「減少」 前年同期比)

産 業	2018年				2019年			前期差	2019年 10-12月見通し	今期と の差
	1-3月	4-6月	7-9月	10-12月	1-3月	4-6月	7-9月			
全産業	▲ 5.3	▲ 3.4	▲ 4.0	▲ 4.3	▲ 4.5	▲ 3.4	▲ 4.6	▲ 1.2	▲ 3.9	0.7
製造業	▲ 3.2	0.3	▲ 1.8	▲ 1.4	▲ 2.2	▲ 0.7	▲ 3.4	▲ 2.7	▲ 2.4	1.0
非製造業	▲ 5.9	▲ 4.6	▲ 4.7	▲ 5.3	▲ 5.3	▲ 4.3	▲ 5.0	▲ 0.7	▲ 4.4	0.6
建設業	▲ 5.1	▲ 2.2	▲ 2.9	▲ 3.4	▲ 3.1	▲ 1.9	▲ 2.6	▲ 0.7	▲ 2.5	0.1
卸売業	▲ 3.0	▲ 0.3	▲ 0.3	▲ 1.0	▲ 1.6	▲ 1.2	▲ 3.9	▲ 2.7	▲ 2.4	1.5
小売業	▲ 6.5	▲ 6.5	▲ 6.3	▲ 6.2	▲ 6.4	▲ 6.0	▲ 6.1	▲ 0.1	▲ 6.3	▲ 0.2
サービス業	▲ 6.4	▲ 5.1	▲ 5.3	▲ 6.3	▲ 6.1	▲ 4.8	▲ 5.6	▲ 0.8	▲ 4.1	1.5

9. 従業員数過不足DI（「過剰」-「不足」 今期の水準）

産 業	2018年				2019年			前期差
	1-3月	4-6月	7-9月	10-12月	1-3月	4-6月	7-9月	
全産業	▲ 21.5	▲ 20.7	▲ 22.0	▲ 23.1	▲ 22.5	▲ 21.6	▲ 21.7	▲ 0.1
製造業	▲ 23.1	▲ 20.3	▲ 21.2	▲ 22.8	▲ 21.4	▲ 18.3	▲ 17.5	0.8
非製造業	▲ 20.9	▲ 20.9	▲ 22.3	▲ 23.3	▲ 22.8	▲ 22.7	▲ 23.2	▲ 0.5
建設業	▲ 34.0	▲ 33.6	▲ 36.7	▲ 40.3	▲ 39.0	▲ 38.0	▲ 42.3	▲ 4.3
卸売業	▲ 16.5	▲ 14.7	▲ 16.9	▲ 17.3	▲ 16.6	▲ 15.2	▲ 16.0	▲ 0.8
小売業	▲ 12.1	▲ 12.2	▲ 12.0	▲ 12.8	▲ 12.7	▲ 12.7	▲ 11.9	0.8
サービス業	▲ 22.9	▲ 23.2	▲ 24.9	▲ 24.9	▲ 24.6	▲ 25.3	▲ 25.0	0.3

10. 設備投資動向

設備投資実施企業割合（実施企業／回答企業×100） 単位：%

産 業	2018年				2019年			来期計画	今期との差
	1-3月	4-6月	7-9月	10-12月	1-3月	4-6月	7-9月	10-12月	
全産業	15.2	16.8	17.4	18.9	16.0	17.5	19.6	19.0	▲ 0.6
製造業	20.7	21.1	22.6	25.4	21.7	21.1	22.7	23.9	1.2
建設業	17.8	20.2	19.1	20.1	19.3	23.2	23.4	20.6	▲ 2.8
卸売業	16.8	20.5	17.8	19.7	18.6	19.4	22.1	23.0	0.9
小売業	8.9	9.9	11.1	12.7	9.6	11.5	13.9	12.8	▲ 1.1
サービス業	14.5	16.7	17.4	18.0	14.6	16.7	19.4	18.5	▲ 0.9

11. 生産設備過不足DI（「過剰」-「不足」 今期の水準）

産 業	2018年				2019年			前期差
	1-3月	4-6月	7-9月	10-12月	1-3月	4-6月	7-9月	
製造業	▲ 7.9	▲ 6.8	▲ 7.2	▲ 7.3	▲ 5.1	▲ 5.2	▲ 3.9	1.3

12. 経営上の問題点

	今期直面している経営上の問題点(構成比)									
	1位(%)		2位(%)		3位(%)		4位(%)		5位(%)	
製造業	需要の停滞		原材料価格の上昇		従業員の確保難		生産設備の不足・老朽化		製品ニーズの変化への対応	
前々期	1位	18.5	2位	15.8	3位	13.2	4位	11.6	5位	11.0
前期	1位	20.7	2位	14.7	3位	12.6	4位	10.9	5位	10.3
今期	23.6		12.0		11.6		11.2		10.0	
建設業	従業員の確保難		熟練技術者の確保難		材料価格の上昇		官公需要の停滞		民間需要の停滞	
前々期	1位	23.2	2位	12.4	4位	10.5	3位	11.2	5位	9.2
前期	1位	24.0	3位	11.8	2位	12.3	4位	10.8	5位	8.2
今期	25.4		11.6		11.2		10.4		7.8	
卸売業	需要の停滞		従業員の確保難		仕入単価の上昇		販売単価の低下・上昇難		大企業の進出による競争の激化	
前々期	1位	26.4	3位	11.9	2位	12.6	4位	8.3	5位	7.6
前期	1位	28.0	3位	10.3	2位	12.3	4位	7.9	5位	7.8
今期	28.9		11.4		8.8		8.1		6.6	
小売業	消費者ニーズの変化への対応		需要の停滞		大・中型店の進出による競争の激化		購買力の他地域への流出		仕入単価の上昇	
前々期	1位	16.8	2位	16.3	3位	15.6	4位	15.0	5位	6.4
前期	1位	16.3	3位	14.7	2位	15.3	4位	14.5	5位	8.6
今期	16.7		15.8		15.6		13.9		7.9	
サービス業	利用者ニーズの変化への対応		従業員の確保難		需要の停滞		店舗施設の狭隘・老朽化		材料等仕入単価の上昇	
前々期	1位	18.9	3位	14.7	2位	14.8	4位	9.1	5位	7.5
前期	1位	17.4	2位	15.1	3位	13.3	4位	9.5	5位	9.3
今期	17.7		14.8		13.0		9.2		8.9	

13. 業況判断DI(経済産業局別)

前期比(季節調整値)

局・産業	2017年				2018年				2019年			前期差	
	1-3月	4-6月	7-9月	10-12月	1-3月	4-6月	7-9月	10-12月	1-3月	4-6月	7-9月		
北海道	製造業	▲ 8.4	▲ 6.4	▲ 8.2	▲ 8.5	▲ 9.5	▲ 7.1	▲ 7.7	▲ 9.8	▲ 8.4	▲ 7.2	▲ 5.0	2.2
	建設業	7.8	1.2	▲ 1.9	▲ 5.6	4.1	2.3	▲ 5.4	▲ 1.5	▲ 9.3	3.5	▲ 5.4	▲ 8.9
	卸売業	▲ 11.0	▲ 10.5	▲ 1.4	▲ 7.1	▲ 11.2	▲ 7.4	▲ 8.8	▲ 16.9	▲ 4.9	▲ 10.6	▲ 16.1	▲ 5.5
	小売業	▲ 26.7	▲ 32.3	▲ 20.1	▲ 26.6	▲ 27.7	▲ 23.2	▲ 21.4	▲ 28.4	▲ 27.6	▲ 22.9	▲ 16.9	6.0
	サービス業	▲ 15.5	▲ 10.7	▲ 8.7	▲ 10.0	▲ 15.9	▲ 21.9	▲ 20.8	▲ 21.9	▲ 14.7	▲ 15.1	▲ 13.8	1.3
	全産業	▲ 12.9	▲ 11.6	▲ 9.0	▲ 12.3	▲ 13.7	▲ 13.2	▲ 14.0	▲ 16.6	▲ 14.7	▲ 10.7	▲ 11.5	▲ 0.8
東北	製造業	▲ 13.7	▲ 10.5	▲ 9.0	▲ 12.3	▲ 9.4	▲ 15.4	▲ 15.2	▲ 14.2	▲ 18.5	▲ 21.2	▲ 21.0	0.2
	建設業	▲ 12.1	▲ 9.2	▲ 8.8	▲ 12.9	▲ 12.1	▲ 13.7	▲ 13.2	▲ 9.6	▲ 12.4	▲ 7.7	▲ 15.0	▲ 7.3
	卸売業	▲ 14.8	▲ 17.8	▲ 20.8	▲ 20.6	▲ 19.6	▲ 7.4	▲ 10.6	▲ 6.6	▲ 15.1	▲ 21.4	▲ 17.1	4.3
	小売業	▲ 32.8	▲ 35.6	▲ 28.4	▲ 31.0	▲ 29.9	▲ 32.3	▲ 27.1	▲ 28.5	▲ 30.7	▲ 30.5	▲ 33.1	▲ 2.6
	サービス業	▲ 20.3	▲ 18.0	▲ 18.0	▲ 18.9	▲ 18.9	▲ 15.0	▲ 20.9	▲ 17.6	▲ 15.6	▲ 17.7	▲ 18.6	▲ 0.9
	全産業	▲ 20.3	▲ 19.9	▲ 17.5	▲ 19.7	▲ 18.4	▲ 19.1	▲ 19.7	▲ 17.9	▲ 19.5	▲ 20.9	▲ 22.4	▲ 1.5
関東	製造業	▲ 12.5	▲ 10.3	▲ 9.9	▲ 8.2	▲ 9.0	▲ 6.3	▲ 8.2	▲ 9.6	▲ 16.1	▲ 15.9	▲ 19.7	▲ 3.8
	建設業	▲ 10.6	▲ 6.9	▲ 6.1	▲ 6.1	▲ 6.1	▲ 5.7	▲ 4.4	▲ 3.0	▲ 2.0	▲ 1.6	3.5	5.1
	卸売業	▲ 14.0	▲ 5.6	▲ 11.1	▲ 9.5	▲ 10.3	▲ 12.3	▲ 7.6	▲ 5.5	▲ 17.4	▲ 11.8	▲ 14.9	▲ 3.1
	小売業	▲ 32.1	▲ 22.8	▲ 27.8	▲ 27.1	▲ 23.7	▲ 25.2	▲ 26.0	▲ 24.6	▲ 27.4	▲ 25.6	▲ 29.2	▲ 3.6
	サービス業	▲ 12.9	▲ 11.6	▲ 11.2	▲ 13.2	▲ 13.5	▲ 13.3	▲ 13.5	▲ 12.3	▲ 13.3	▲ 15.8	▲ 14.0	1.8
	全産業	▲ 16.8	▲ 13.2	▲ 13.9	▲ 14.0	▲ 13.4	▲ 13.7	▲ 13.5	▲ 12.8	▲ 15.8	▲ 16.4	▲ 16.6	▲ 0.2
中部	製造業	▲ 13.4	▲ 13.1	▲ 14.3	▲ 10.4	▲ 9.2	▲ 5.5	▲ 6.5	▲ 6.0	▲ 12.9	▲ 15.0	▲ 18.3	▲ 3.3
	建設業	▲ 7.2	▲ 8.7	▲ 9.1	▲ 6.8	▲ 5.9	▲ 7.0	▲ 9.4	▲ 4.8	▲ 6.3	▲ 9.2	▲ 1.5	7.7
	卸売業	▲ 17.7	▲ 19.5	▲ 16.6	▲ 20.2	▲ 17.7	▲ 20.0	▲ 17.8	▲ 14.8	▲ 14.9	▲ 15.0	▲ 21.2	▲ 6.2
	小売業	▲ 29.1	▲ 25.8	▲ 25.5	▲ 25.7	▲ 24.2	▲ 24.6	▲ 26.3	▲ 21.9	▲ 20.8	▲ 23.6	▲ 24.9	▲ 1.3
	サービス業	▲ 16.9	▲ 14.7	▲ 13.1	▲ 14.9	▲ 16.0	▲ 15.6	▲ 14.8	▲ 13.4	▲ 10.4	▲ 16.5	▲ 18.9	▲ 2.4
	全産業	▲ 17.8	▲ 16.6	▲ 16.3	▲ 15.6	▲ 15.1	▲ 14.2	▲ 14.9	▲ 12.4	▲ 13.3	▲ 16.8	▲ 18.1	▲ 1.3
近畿	製造業	▲ 9.9	▲ 10.5	▲ 7.3	▲ 2.5	▲ 6.4	▲ 6.3	▲ 5.8	▲ 7.7	▲ 7.8	▲ 11.3	▲ 13.5	▲ 2.2
	建設業	▲ 14.0	▲ 9.2	▲ 10.7	▲ 7.6	▲ 2.1	▲ 4.7	▲ 10.1	▲ 0.5	▲ 4.5	▲ 4.8	2.8	7.6
	卸売業	▲ 16.5	▲ 14.2	▲ 8.3	▲ 12.4	▲ 9.9	▲ 8.1	▲ 10.1	▲ 9.2	▲ 11.4	▲ 19.5	▲ 20.8	▲ 1.3
	小売業	▲ 27.2	▲ 22.9	▲ 24.7	▲ 26.8	▲ 21.2	▲ 25.9	▲ 24.5	▲ 23.9	▲ 22.0	▲ 27.4	▲ 25.5	1.9
	サービス業	▲ 13.2	▲ 15.1	▲ 12.3	▲ 14.7	▲ 12.9	▲ 10.8	▲ 15.9	▲ 12.7	▲ 11.2	▲ 11.9	▲ 14.8	▲ 2.9
	全産業	▲ 16.0	▲ 14.9	▲ 13.1	▲ 13.0	▲ 11.8	▲ 11.9	▲ 13.7	▲ 12.1	▲ 12.1	▲ 14.9	▲ 15.2	▲ 0.3
中国	製造業	▲ 14.1	▲ 13.0	▲ 10.3	▲ 8.2	▲ 13.3	▲ 7.4	▲ 15.0	▲ 12.3	▲ 16.9	▲ 14.3	▲ 18.8	▲ 4.5
	建設業	▲ 13.3	▲ 12.1	▲ 13.8	▲ 10.4	▲ 12.3	▲ 3.5	▲ 10.1	▲ 2.1	▲ 1.7	▲ 0.8	▲ 1.9	▲ 1.1
	卸売業	▲ 14.6	▲ 11.1	▲ 12.0	▲ 19.2	▲ 11.7	▲ 7.4	▲ 19.5	▲ 14.4	▲ 16.7	▲ 11.1	▲ 16.9	▲ 5.8
	小売業	▲ 27.3	▲ 29.2	▲ 27.0	▲ 26.9	▲ 19.0	▲ 30.9	▲ 26.4	▲ 21.4	▲ 22.0	▲ 19.2	▲ 26.5	▲ 7.3
	サービス業	▲ 16.9	▲ 13.6	▲ 13.1	▲ 14.0	▲ 14.5	▲ 16.5	▲ 16.6	▲ 12.6	▲ 9.1	▲ 11.0	▲ 14.6	▲ 3.6
	全産業	▲ 18.3	▲ 17.2	▲ 16.3	▲ 15.5	▲ 15.0	▲ 15.6	▲ 18.2	▲ 13.2	▲ 13.8	▲ 12.5	▲ 17.0	▲ 4.5
四国	製造業	▲ 21.5	▲ 14.2	▲ 15.5	▲ 16.2	▲ 17.3	▲ 21.2	▲ 21.1	▲ 17.3	▲ 14.6	▲ 18.1	▲ 16.1	2.0
	建設業	▲ 7.2	▲ 8.8	▲ 5.1	▲ 0.2	▲ 3.0	1.9	▲ 4.1	▲ 4.3	2.5	5.7	4.1	▲ 1.6
	卸売業	▲ 27.2	▲ 19.7	▲ 14.4	▲ 18.9	▲ 9.0	▲ 13.4	▲ 17.2	▲ 7.1	▲ 14.2	▲ 20.3	▲ 7.7	12.6
	小売業	▲ 31.2	▲ 22.9	▲ 22.9	▲ 30.6	▲ 25.0	▲ 27.6	▲ 33.2	▲ 27.7	▲ 22.9	▲ 33.6	▲ 29.2	4.4
	サービス業	▲ 17.5	▲ 12.6	▲ 13.9	▲ 13.3	▲ 15.4	▲ 15.9	▲ 20.2	▲ 20.1	▲ 16.5	▲ 20.2	▲ 16.2	4.0
	全産業	▲ 21.2	▲ 15.9	▲ 15.3	▲ 16.8	▲ 16.6	▲ 18.1	▲ 21.4	▲ 18.2	▲ 15.4	▲ 19.8	▲ 16.2	3.6
九州・沖縄	製造業	▲ 10.3	▲ 8.3	▲ 10.7	▲ 8.5	▲ 10.5	▲ 8.2	▲ 12.1	▲ 12.4	▲ 18.6	▲ 12.2	▲ 14.3	▲ 2.1
	建設業	▲ 1.9	0.4	▲ 2.2	1.9	6.1	3.9	2.6	1.3	▲ 1.5	4.4	▲ 0.2	▲ 4.6
	卸売業	▲ 10.4	▲ 13.8	▲ 11.6	▲ 10.7	▲ 17.1	▲ 15.1	▲ 6.6	▲ 10.6	▲ 19.5	▲ 8.4	▲ 21.2	▲ 12.8
	小売業	▲ 22.2	▲ 19.6	▲ 24.3	▲ 23.3	▲ 19.9	▲ 24.5	▲ 25.1	▲ 23.7	▲ 22.4	▲ 20.3	▲ 19.8	0.5
	サービス業	▲ 12.7	▲ 8.7	▲ 11.0	▲ 10.3	▲ 11.8	▲ 11.3	▲ 11.0	▲ 12.4	▲ 10.6	▲ 9.0	▲ 11.6	▲ 2.6
	全産業	▲ 13.0	▲ 10.4	▲ 13.2	▲ 11.8	▲ 11.6	▲ 12.0	▲ 12.9	▲ 13.3	▲ 14.7	▲ 10.7	▲ 13.5	▲ 2.8

14. 業況判断DI(都道府県別)

(1) 全産業

前期比(季節調整値)

都道府県	2017年				2018年				2019年			前期差
	1-3月	4-6月	7-9月	10-12月	1-3月	4-6月	7-9月	10-12月	1-3月	4-6月	7-9月	
全 国	▲ 16.9	▲ 14.7	▲ 14.6	▲ 14.6	▲ 13.9	▲ 14.3	▲ 15.3	▲ 13.9	▲ 14.9	▲ 15.5	▲ 16.6	▲ 1.1
北海道	▲ 12.9	▲ 11.6	▲ 9.0	▲ 12.3	▲ 13.7	▲ 13.2	▲ 14.0	▲ 16.6	▲ 14.7	▲ 10.7	▲ 11.5	▲ 0.8
道南・道央	▲ 12.7	▲ 15.4	▲ 9.0	▲ 12.4	▲ 14.6	▲ 14.4	▲ 13.7	▲ 15.9	▲ 14.3	▲ 13.1	▲ 11.3	1.8
道北・オホーツク	▲ 11.5	▲ 10.6	▲ 12.5	▲ 12.5	▲ 12.7	▲ 14.2	▲ 14.7	▲ 17.6	▲ 12.8	▲ 11.3	▲ 7.7	3.6
十勝・釧路・根室	▲ 10.2	▲ 6.0	▲ 5.5	▲ 10.5	▲ 7.6	▲ 14.1	▲ 13.8	▲ 16.2	▲ 13.8	▲ 5.6	▲ 14.5	▲ 8.9
東 北	▲ 20.3	▲ 19.9	▲ 17.5	▲ 19.7	▲ 18.4	▲ 19.1	▲ 19.7	▲ 17.9	▲ 19.5	▲ 20.9	▲ 22.4	▲ 1.5
青森県	▲ 20.4	▲ 21.8	▲ 17.1	▲ 17.0	▲ 12.2	▲ 18.2	▲ 13.2	▲ 14.7	▲ 16.6	▲ 17.6	▲ 21.5	▲ 3.9
岩手県	▲ 20.1	▲ 22.6	▲ 19.5	▲ 21.7	▲ 20.1	▲ 14.6	▲ 16.2	▲ 14.7	▲ 17.0	▲ 16.1	▲ 22.2	▲ 6.1
宮城県	▲ 21.3	▲ 16.3	▲ 16.8	▲ 18.5	▲ 21.4	▲ 19.5	▲ 21.9	▲ 20.5	▲ 22.7	▲ 27.3	▲ 27.1	0.2
秋田県	▲ 21.6	▲ 19.5	▲ 22.1	▲ 22.9	▲ 19.6	▲ 22.7	▲ 22.4	▲ 22.2	▲ 21.8	▲ 21.1	▲ 23.0	▲ 1.9
山形県	▲ 15.6	▲ 14.6	▲ 11.4	▲ 12.1	▲ 12.5	▲ 10.2	▲ 14.1	▲ 11.9	▲ 13.5	▲ 20.4	▲ 16.2	4.2
福島県	▲ 22.3	▲ 21.9	▲ 19.0	▲ 23.5	▲ 22.5	▲ 24.9	▲ 28.4	▲ 20.9	▲ 23.8	▲ 21.1	▲ 25.1	▲ 4.0
関 東	▲ 16.8	▲ 13.2	▲ 13.9	▲ 14.0	▲ 13.4	▲ 13.7	▲ 13.5	▲ 12.8	▲ 15.8	▲ 16.4	▲ 16.6	▲ 0.2
茨城県	▲ 14.9	▲ 12.1	▲ 11.2	▲ 16.3	▲ 15.6	▲ 17.7	▲ 18.3	▲ 14.9	▲ 18.3	▲ 18.8	▲ 22.0	▲ 3.2
栃木県	▲ 19.1	▲ 17.2	▲ 18.2	▲ 18.9	▲ 13.0	▲ 17.6	▲ 16.9	▲ 15.8	▲ 14.7	▲ 16.3	▲ 14.6	1.7
群馬県	▲ 20.2	▲ 10.3	▲ 16.5	▲ 14.0	▲ 13.7	▲ 9.8	▲ 10.7	▲ 10.8	▲ 8.8	▲ 11.2	▲ 16.7	▲ 5.5
埼玉県	▲ 14.7	▲ 12.5	▲ 10.0	▲ 12.5	▲ 11.9	▲ 12.7	▲ 15.7	▲ 12.4	▲ 14.4	▲ 12.8	▲ 14.4	▲ 1.6
千葉県	▲ 13.9	▲ 17.5	▲ 14.8	▲ 14.1	▲ 15.1	▲ 16.2	▲ 12.4	▲ 12.1	▲ 20.5	▲ 18.4	▲ 17.4	1.0
東京都	▲ 13.5	▲ 5.8	▲ 9.2	▲ 10.7	▲ 9.4	▲ 7.4	▲ 5.1	▲ 7.3	▲ 11.1	▲ 12.8	▲ 10.2	2.6
神奈川県	▲ 17.2	▲ 11.4	▲ 12.3	▲ 10.0	▲ 14.5	▲ 12.0	▲ 8.5	▲ 13.7	▲ 10.9	▲ 16.9	▲ 16.3	0.6
新潟県	▲ 21.7	▲ 17.7	▲ 20.3	▲ 17.4	▲ 17.4	▲ 11.0	▲ 21.8	▲ 16.8	▲ 19.7	▲ 21.2	▲ 18.9	2.3
山梨県	▲ 24.7	▲ 19.5	▲ 21.5	▲ 15.6	▲ 21.8	▲ 27.9	▲ 25.9	▲ 23.9	▲ 26.9	▲ 23.2	▲ 29.9	▲ 6.7
長野県	▲ 18.4	▲ 14.3	▲ 11.9	▲ 14.3	▲ 12.3	▲ 15.0	▲ 12.0	▲ 11.0	▲ 21.1	▲ 17.3	▲ 17.6	▲ 0.3
静岡県	▲ 11.2	▲ 7.1	▲ 14.1	▲ 14.5	▲ 8.7	▲ 9.4	▲ 11.5	▲ 10.8	▲ 13.3	▲ 7.9	▲ 16.3	▲ 8.4
中 部	▲ 17.8	▲ 16.6	▲ 16.3	▲ 15.6	▲ 15.1	▲ 14.2	▲ 14.9	▲ 12.4	▲ 13.3	▲ 16.8	▲ 18.1	▲ 1.3
富山県	▲ 16.7	▲ 16.9	▲ 16.5	▲ 12.8	▲ 14.5	▲ 11.1	▲ 10.3	▲ 8.3	▲ 10.6	▲ 19.4	▲ 16.0	3.4
石川県	▲ 13.9	▲ 13.9	▲ 10.4	▲ 14.4	▲ 17.3	▲ 12.9	▲ 13.5	▲ 13.7	▲ 13.7	▲ 17.2	▲ 20.6	▲ 3.4
岐阜県	▲ 25.9	▲ 21.6	▲ 21.9	▲ 19.7	▲ 18.0	▲ 15.9	▲ 16.4	▲ 12.1	▲ 12.3	▲ 16.0	▲ 17.8	▲ 1.8
愛知県	▲ 11.9	▲ 12.8	▲ 13.5	▲ 11.5	▲ 11.9	▲ 12.3	▲ 13.2	▲ 13.7	▲ 14.6	▲ 13.9	▲ 16.2	▲ 2.3
三重県	▲ 21.1	▲ 16.5	▲ 16.9	▲ 19.1	▲ 16.0	▲ 17.6	▲ 19.3	▲ 12.7	▲ 15.3	▲ 19.1	▲ 20.7	▲ 1.6
近 畿	▲ 16.0	▲ 14.9	▲ 13.1	▲ 13.0	▲ 11.8	▲ 11.9	▲ 13.7	▲ 12.1	▲ 12.1	▲ 14.9	▲ 15.2	▲ 0.3
福井県	▲ 17.1	▲ 13.2	▲ 14.2	▲ 16.1	▲ 22.2	▲ 13.4	▲ 14.3	▲ 10.0	▲ 4.6	▲ 12.4	▲ 12.5	▲ 0.1
滋賀県	▲ 20.1	▲ 18.0	▲ 17.8	▲ 11.2	▲ 15.4	▲ 18.7	▲ 16.8	▲ 13.1	▲ 13.3	▲ 15.2	▲ 14.9	0.3
京都府	▲ 15.7	▲ 8.7	▲ 13.1	▲ 9.7	▲ 8.4	▲ 9.6	▲ 11.0	▲ 10.0	▲ 7.0	▲ 15.5	▲ 13.5	2.0
大阪府	▲ 16.6	▲ 16.2	▲ 12.2	▲ 13.4	▲ 10.7	▲ 8.7	▲ 15.4	▲ 12.5	▲ 13.9	▲ 16.6	▲ 16.7	▲ 0.1
兵庫県	▲ 10.4	▲ 11.7	▲ 7.3	▲ 11.5	▲ 11.0	▲ 11.2	▲ 11.5	▲ 12.2	▲ 15.0	▲ 11.4	▲ 10.2	1.2
奈良県	▲ 18.3	▲ 15.9	▲ 17.8	▲ 14.5	▲ 11.8	▲ 12.8	▲ 12.9	▲ 14.7	▲ 17.7	▲ 17.2	▲ 20.8	▲ 3.6
和歌山県	▲ 18.8	▲ 19.4	▲ 15.1	▲ 16.1	▲ 8.9	▲ 14.1	▲ 14.0	▲ 11.4	▲ 10.2	▲ 11.9	▲ 19.7	▲ 7.8
中 国	▲ 18.3	▲ 17.2	▲ 16.3	▲ 15.5	▲ 15.0	▲ 15.6	▲ 18.2	▲ 13.2	▲ 13.8	▲ 12.5	▲ 17.0	▲ 4.5
鳥取県	▲ 18.8	▲ 17.7	▲ 14.9	▲ 11.3	▲ 12.0	▲ 16.5	▲ 19.2	▲ 15.9	▲ 8.0	▲ 9.3	▲ 17.1	▲ 7.8
島根県	▲ 18.1	▲ 17.0	▲ 15.9	▲ 17.2	▲ 14.9	▲ 17.2	▲ 17.5	▲ 15.7	▲ 16.6	▲ 13.5	▲ 16.5	▲ 3.0
岡山県	▲ 18.2	▲ 15.3	▲ 13.6	▲ 13.4	▲ 12.7	▲ 9.3	▲ 18.7	▲ 13.3	▲ 14.9	▲ 14.4	▲ 16.7	▲ 2.3
広島県	▲ 20.0	▲ 17.6	▲ 18.5	▲ 18.6	▲ 14.5	▲ 15.2	▲ 17.0	▲ 7.5	▲ 9.7	▲ 10.9	▲ 13.7	▲ 2.8
山口県	▲ 17.2	▲ 17.9	▲ 15.8	▲ 16.7	▲ 19.0	▲ 18.5	▲ 17.8	▲ 16.5	▲ 18.4	▲ 13.1	▲ 21.2	▲ 8.1
四 国	▲ 21.2	▲ 15.9	▲ 15.3	▲ 16.8	▲ 16.6	▲ 18.1	▲ 21.4	▲ 18.2	▲ 15.4	▲ 19.8	▲ 16.2	3.6
徳島県	▲ 17.2	▲ 13.5	▲ 15.5	▲ 13.2	▲ 15.1	▲ 14.8	▲ 17.6	▲ 18.0	▲ 18.1	▲ 19.9	▲ 15.5	4.4
香川県	▲ 21.2	▲ 17.2	▲ 16.9	▲ 19.9	▲ 14.2	▲ 19.5	▲ 23.6	▲ 19.0	▲ 18.6	▲ 18.9	▲ 20.2	▲ 1.3
愛媛県	▲ 24.1	▲ 19.7	▲ 18.0	▲ 18.2	▲ 21.0	▲ 21.0	▲ 22.0	▲ 19.9	▲ 13.9	▲ 21.9	▲ 15.1	6.8
高知県	▲ 23.1	▲ 9.5	▲ 8.2	▲ 15.1	▲ 15.8	▲ 14.3	▲ 21.6	▲ 14.8	▲ 11.1	▲ 17.4	▲ 13.4	4.0
九州・沖縄	▲ 13.0	▲ 10.4	▲ 13.2	▲ 11.8	▲ 11.6	▲ 12.0	▲ 12.9	▲ 13.3	▲ 14.7	▲ 10.7	▲ 13.5	▲ 2.8
福岡県	▲ 13.3	▲ 14.6	▲ 13.2	▲ 12.0	▲ 11.2	▲ 8.5	▲ 8.6	▲ 11.9	▲ 14.3	▲ 10.2	▲ 12.3	▲ 2.1
佐賀県	▲ 16.1	▲ 15.8	▲ 21.6	▲ 18.3	▲ 20.2	▲ 19.3	▲ 18.9	▲ 22.0	▲ 21.4	▲ 17.6	▲ 16.6	1.0
長崎県	▲ 20.4	▲ 16.8	▲ 14.4	▲ 19.0	▲ 19.0	▲ 23.3	▲ 23.0	▲ 16.2	▲ 21.3	▲ 18.9	▲ 21.7	▲ 2.8
熊本県	▲ 7.8	▲ 0.8	▲ 10.6	▲ 9.8	▲ 14.6	▲ 12.2	▲ 11.4	▲ 18.6	▲ 18.2	▲ 11.2	▲ 15.2	▲ 4.0
大分県	▲ 20.1	▲ 16.2	▲ 19.8	▲ 21.8	▲ 18.5	▲ 18.8	▲ 19.4	▲ 16.5	▲ 22.2	▲ 15.4	▲ 13.8	1.6
宮崎県	▲ 12.5	▲ 10.0	▲ 14.2	▲ 9.2	▲ 11.1	▲ 7.9	▲ 9.0	▲ 13.1	▲ 14.9	▲ 6.2	▲ 12.6	▲ 6.4
鹿児島県	▲ 13.6	▲ 10.6	▲ 13.9	▲ 7.3	▲ 10.6	▲ 15.5	▲ 16.2	▲ 13.1	▲ 11.1	▲ 11.2	▲ 16.1	▲ 4.9
沖縄県	▲ 0.3	12.3	4.8	5.7	11.0	11.0	3.2	3.3	4.8	9.1	3.8	▲ 5.3

14. 業況判断DI(都道府県別)

(2) 製造業

前期比(季節調整値)

都道府県	2017年				2018年				2019年			前期差
	1-3月	4-6月	7-9月	10-12月	1-3月	4-6月	7-9月	10-12月	1-3月	4-6月	7-9月	
全 国	▲ 12.5	▲ 11.1	▲ 10.7	▲ 8.6	▲ 9.7	▲ 8.8	▲ 10.4	▲ 10.5	▲ 14.5	▲ 15.0	▲ 17.2	▲ 2.2
北海道	▲ 8.4	▲ 6.4	▲ 8.2	▲ 8.5	▲ 9.5	▲ 7.1	▲ 7.7	▲ 9.8	▲ 8.4	▲ 7.2	▲ 5.0	2.2
道南・道央	▲ 5.6	▲ 4.4	▲ 6.2	▲ 8.1	▲ 9.2	▲ 8.8	▲ 10.4	▲ 10.2	▲ 10.4	▲ 8.4	▲ 3.4	5.0
道北・オホーツク	▲ 6.4	▲ 9.9	▲ 13.1	▲ 12.9	▲ 7.5	▲ 13.1	3.8	▲ 18.3	▲ 4.5	▲ 11.4	4.9	16.3
十勝・釧路・根室	▲ 19.3	▲ 16.0	▲ 0.4	▲ 14.4	▲ 8.7	5.4	1.8	▲ 2.1	2.3	5.7	▲ 20.4	▲ 26.1
東 北	▲ 13.7	▲ 10.5	▲ 9.0	▲ 12.3	▲ 9.4	▲ 15.4	▲ 15.2	▲ 14.2	▲ 18.5	▲ 21.2	▲ 21.0	0.2
青森県	▲ 14.0	▲ 14.8	▲ 15.5	▲ 13.7	▲ 12.1	▲ 15.0	▲ 11.3	▲ 22.2	▲ 10.9	▲ 14.6	▲ 15.2	▲ 0.6
岩手県	▲ 23.3	▲ 15.3	▲ 9.0	▲ 12.2	1.1	▲ 6.3	▲ 4.8	4.2	▲ 7.0	▲ 4.9	▲ 10.4	▲ 5.5
宮城県	▲ 18.3	▲ 1.6	▲ 8.1	▲ 11.2	▲ 16.4	▲ 23.0	▲ 19.3	▲ 29.5	▲ 24.1	▲ 36.9	▲ 37.4	▲ 0.5
秋田県	▲ 10.5	▲ 15.5	▲ 16.2	▲ 18.3	▲ 11.5	▲ 12.3	▲ 27.2	▲ 19.7	▲ 27.0	▲ 24.3	▲ 18.8	5.5
山形県	▲ 10.9	▲ 5.2	▲ 1.1	▲ 6.3	▲ 1.6	▲ 15.6	▲ 12.8	▲ 11.1	▲ 19.0	▲ 23.2	▲ 19.7	3.5
福島県	▲ 7.6	▲ 8.1	▲ 8.0	▲ 11.4	▲ 16.3	▲ 18.0	▲ 15.1	▲ 11.1	▲ 20.5	▲ 20.1	▲ 25.6	▲ 5.5
関 東	▲ 12.5	▲ 10.3	▲ 9.9	▲ 8.2	▲ 9.0	▲ 6.3	▲ 8.2	▲ 9.6	▲ 16.1	▲ 15.9	▲ 19.7	▲ 3.8
茨城県	▲ 7.0	▲ 8.1	▲ 2.3	▲ 13.2	▲ 16.7	▲ 12.9	▲ 15.0	▲ 17.4	▲ 21.1	▲ 11.3	▲ 19.4	▲ 8.1
栃木県	▲ 9.2	▲ 6.0	▲ 6.0	▲ 13.0	0.9	▲ 1.3	▲ 5.5	▲ 11.5	▲ 12.8	▲ 11.3	▲ 4.8	6.5
群馬県	▲ 14.5	▲ 7.3	▲ 12.6	▲ 4.5	▲ 3.9	▲ 4.9	▲ 2.5	▲ 3.9	▲ 6.0	▲ 4.7	▲ 14.6	▲ 9.9
埼玉県	▲ 10.0	▲ 5.6	▲ 6.8	▲ 8.8	▲ 4.1	▲ 5.8	▲ 12.9	▲ 13.6	▲ 11.7	▲ 11.7	▲ 15.9	▲ 4.2
千葉県	▲ 17.9	▲ 17.4	▲ 15.3	▲ 5.9	▲ 16.2	▲ 13.5	▲ 9.3	▲ 7.9	▲ 17.0	▲ 19.6	▲ 11.6	8.0
東京都	▲ 12.7	▲ 12.1	▲ 20.1	▲ 7.1	▲ 7.4	▲ 9.5	▲ 6.1	▲ 13.2	▲ 14.7	▲ 12.8	▲ 21.0	▲ 8.2
神奈川県	▲ 12.4	▲ 8.8	▲ 13.6	▲ 4.2	▲ 13.4	▲ 7.8	▲ 1.6	▲ 8.4	▲ 9.9	▲ 20.6	▲ 33.3	▲ 12.7
新潟県	▲ 17.3	▲ 14.6	▲ 9.6	▲ 9.5	▲ 13.0	▲ 0.7	▲ 12.7	▲ 8.0	▲ 16.4	▲ 19.2	▲ 14.8	4.4
山梨県	▲ 12.7	▲ 0.3	▲ 13.1	▲ 4.5	▲ 11.4	▲ 11.9	▲ 22.7	▲ 22.7	▲ 26.4	▲ 23.3	▲ 29.2	▲ 5.9
長野県	▲ 7.0	▲ 10.6	7.5	▲ 1.5	▲ 1.2	5.1	▲ 0.1	▲ 1.6	▲ 24.2	▲ 25.4	▲ 29.5	▲ 4.1
静岡県	▲ 12.5	▲ 14.2	▲ 19.7	▲ 18.3	▲ 13.2	▲ 10.4	▲ 8.9	▲ 4.3	▲ 18.2	▲ 12.9	▲ 24.3	▲ 11.4
中 部	▲ 13.4	▲ 13.1	▲ 14.3	▲ 10.4	▲ 9.2	▲ 5.5	▲ 6.5	▲ 6.0	▲ 12.9	▲ 15.0	▲ 18.3	▲ 3.3
富山県	▲ 9.1	▲ 14.9	▲ 13.1	▲ 12.0	▲ 14.2	2.3	▲ 3.0	▲ 5.0	▲ 11.9	▲ 7.7	▲ 20.5	▲ 12.8
石川県	2.3	5.2	2.4	▲ 4.4	3.0	10.0	3.9	3.6	▲ 21.6	▲ 17.7	▲ 18.0	▲ 0.3
岐阜県	▲ 23.2	▲ 14.7	▲ 16.6	▲ 10.4	▲ 4.4	▲ 7.9	▲ 8.1	▲ 2.3	▲ 6.9	▲ 17.5	▲ 21.9	▲ 4.4
愛知県	▲ 13.5	▲ 16.3	▲ 17.3	▲ 8.6	▲ 11.5	▲ 7.5	▲ 7.0	▲ 7.7	▲ 14.8	▲ 17.1	▲ 17.0	0.1
三重県	▲ 15.2	▲ 11.0	▲ 17.2	▲ 14.6	▲ 12.3	▲ 12.3	▲ 12.8	▲ 13.0	▲ 14.2	▲ 13.0	▲ 15.2	▲ 2.2
近 畿	▲ 9.9	▲ 10.5	▲ 7.3	▲ 2.5	▲ 6.4	▲ 6.3	▲ 5.8	▲ 7.7	▲ 7.8	▲ 11.3	▲ 13.5	▲ 2.2
福井県	▲ 22.1	▲ 12.4	▲ 15.0	2.9	▲ 23.1	▲ 13.6	▲ 6.1	▲ 4.3	2.6	▲ 7.8	▲ 4.3	3.5
滋賀県	▲ 20.7	▲ 21.8	▲ 20.7	2.6	▲ 7.8	▲ 12.7	▲ 11.5	▲ 9.9	▲ 16.4	▲ 2.9	▲ 17.0	▲ 14.1
京都府	▲ 8.9	▲ 5.8	▲ 4.1	▲ 4.3	▲ 9.6	▲ 15.8	▲ 12.2	▲ 12.6	▲ 9.8	▲ 21.8	▲ 19.8	2.0
大阪府	▲ 8.6	▲ 9.4	▲ 4.6	1.1	▲ 0.7	4.0	▲ 2.7	▲ 3.6	▲ 5.3	▲ 15.0	▲ 8.5	6.5
兵庫県	▲ 7.6	▲ 15.0	▲ 0.3	▲ 15.0	▲ 4.5	▲ 2.3	▲ 0.6	▲ 8.6	▲ 18.1	▲ 10.4	▲ 7.0	3.4
奈良県	▲ 10.2	▲ 7.2	▲ 4.5	▲ 1.1	▲ 8.9	▲ 9.3	▲ 2.2	▲ 9.8	▲ 12.4	▲ 8.0	▲ 29.7	▲ 21.7
和歌山県	▲ 4.0	▲ 4.4	▲ 16.3	4.3	▲ 9.4	▲ 15.4	▲ 13.8	▲ 5.5	3.9	▲ 4.1	▲ 13.8	▲ 9.7
中 国	▲ 14.1	▲ 13.0	▲ 10.3	▲ 8.2	▲ 13.3	▲ 7.4	▲ 15.0	▲ 12.3	▲ 16.9	▲ 14.3	▲ 18.8	▲ 4.5
鳥取県	▲ 6.5	▲ 9.3	1.5	▲ 2.0	▲ 9.0	▲ 18.8	▲ 25.7	▲ 13.0	0.0	5.7	▲ 19.6	▲ 25.3
島根県	▲ 13.8	▲ 15.5	▲ 12.4	▲ 7.4	▲ 5.5	▲ 7.5	▲ 12.3	▲ 11.4	▲ 28.7	▲ 14.4	▲ 14.0	0.4
岡山県	▲ 14.7	▲ 16.0	▲ 8.8	▲ 3.8	▲ 7.3	0.4	▲ 12.4	▲ 12.9	▲ 22.3	▲ 23.3	▲ 18.8	4.5
広島県	▲ 16.0	▲ 9.2	▲ 14.0	▲ 14.2	▲ 19.3	▲ 3.9	▲ 15.4	▲ 4.8	▲ 3.3	▲ 10.1	▲ 18.7	▲ 8.6
山口県	▲ 14.7	▲ 17.6	▲ 12.8	▲ 11.4	▲ 18.8	▲ 13.6	▲ 11.5	▲ 22.9	▲ 27.6	▲ 22.4	▲ 23.7	▲ 1.3
四 国	▲ 21.5	▲ 14.2	▲ 15.5	▲ 16.2	▲ 17.3	▲ 21.2	▲ 21.1	▲ 17.3	▲ 14.6	▲ 18.1	▲ 16.1	2.0
徳島県	▲ 23.1	▲ 8.7	▲ 20.6	▲ 16.4	▲ 20.0	▲ 23.5	▲ 17.5	▲ 20.9	▲ 18.8	▲ 13.6	▲ 21.3	▲ 7.7
香川県	▲ 22.0	▲ 15.3	▲ 17.6	▲ 13.0	▲ 10.8	▲ 16.0	▲ 13.8	▲ 8.3	▲ 14.5	▲ 6.3	▲ 15.0	▲ 8.7
愛媛県	▲ 22.6	▲ 23.2	▲ 12.0	▲ 20.8	▲ 25.0	▲ 32.4	▲ 30.1	▲ 27.2	▲ 18.7	▲ 31.5	▲ 14.0	17.5
高知県	▲ 19.0	▲ 7.0	▲ 5.9	▲ 12.2	▲ 10.8	▲ 7.8	▲ 16.4	▲ 6.6	▲ 2.2	▲ 19.0	▲ 12.7	6.3
九州・沖縄	▲ 10.3	▲ 8.3	▲ 10.7	▲ 8.5	▲ 10.5	▲ 8.2	▲ 12.1	▲ 12.4	▲ 18.6	▲ 12.2	▲ 14.3	▲ 2.1
福岡県	▲ 8.8	▲ 13.8	▲ 5.3	▲ 8.7	▲ 11.2	▲ 8.4	▲ 9.8	▲ 6.8	▲ 18.5	▲ 6.8	▲ 11.9	▲ 5.1
佐賀県	▲ 16.5	▲ 11.3	▲ 19.9	▲ 7.9	▲ 13.5	▲ 23.5	▲ 26.3	▲ 26.9	▲ 33.1	▲ 30.0	▲ 22.4	7.6
長崎県	▲ 10.8	▲ 21.7	▲ 11.2	▲ 13.6	▲ 22.3	▲ 28.0	▲ 31.3	▲ 18.1	▲ 31.0	▲ 26.7	▲ 23.6	3.1
熊本県	▲ 1.4	6.6	▲ 6.7	▲ 11.3	▲ 22.0	0.3	▲ 14.2	▲ 14.5	▲ 31.8	▲ 10.8	▲ 16.1	▲ 5.3
大分県	▲ 15.8	▲ 18.6	▲ 20.7	▲ 15.5	▲ 14.8	▲ 13.6	▲ 12.9	▲ 15.5	▲ 20.7	▲ 14.2	▲ 27.2	▲ 13.0
宮崎県	▲ 14.6	▲ 1.9	▲ 19.0	▲ 7.4	▲ 7.0	▲ 1.7	4.0	▲ 4.5	▲ 8.4	▲ 2.5	▲ 4.6	▲ 2.1
鹿児島県	▲ 9.7	▲ 7.9	▲ 9.1	▲ 6.2	▲ 6.2	▲ 3.5	▲ 10.1	▲ 5.0	▲ 3.7	▲ 9.6	▲ 15.0	▲ 5.4
沖縄県	▲ 1.2	6.7	2.5	6.1	12.8	12.6	3.1	▲ 8.9	▲ 7.0	▲ 1.0	1.9	2.9

14. 業況判断DI(都道府県別)

(3) 非製造業

前期比(季節調整値)

都道府県	2017年				2018年				2019年			前期差
	1-3月	4-6月	7-9月	10-12月	1-3月	4-6月	7-9月	10-12月	1-3月	4-6月	7-9月	
全 国	▲ 18.3	▲ 15.9	▲ 15.8	▲ 16.5	▲ 15.4	▲ 16.1	▲ 16.9	▲ 15.0	▲ 15.0	▲ 15.6	▲ 16.4	▲ 0.8
北海道	▲ 13.9	▲ 13.9	▲ 8.6	▲ 13.3	▲ 14.9	▲ 15.4	▲ 15.1	▲ 18.5	▲ 16.3	▲ 12.2	▲ 12.5	▲ 0.3
道南・道央	▲ 14.5	▲ 19.0	▲ 8.8	▲ 14.3	▲ 16.0	▲ 16.4	▲ 13.5	▲ 18.4	▲ 15.3	▲ 15.5	▲ 12.3	3.2
道北・オホーツク	▲ 12.7	▲ 11.7	▲ 11.0	▲ 13.0	▲ 14.2	▲ 15.2	▲ 20.2	▲ 18.0	▲ 15.3	▲ 11.6	▲ 10.8	0.8
十勝・釧路・根室	▲ 8.7	▲ 4.9	▲ 6.4	▲ 9.5	▲ 7.6	▲ 17.9	▲ 15.8	▲ 18.1	▲ 16.4	▲ 7.6	▲ 13.4	▲ 5.8
東 北	▲ 22.5	▲ 22.7	▲ 20.1	▲ 22.0	▲ 21.1	▲ 20.1	▲ 21.1	▲ 19.1	▲ 19.8	▲ 20.8	▲ 22.6	▲ 1.8
青森県	▲ 22.4	▲ 24.5	▲ 16.9	▲ 17.2	▲ 12.4	▲ 20.5	▲ 12.9	▲ 12.2	▲ 18.0	▲ 19.3	▲ 22.6	▲ 3.3
岩手県	▲ 19.6	▲ 25.6	▲ 21.1	▲ 25.9	▲ 28.0	▲ 17.8	▲ 18.2	▲ 22.6	▲ 21.0	▲ 20.0	▲ 24.7	▲ 4.7
宮城県	▲ 22.5	▲ 20.4	▲ 19.2	▲ 21.0	▲ 23.4	▲ 18.0	▲ 22.5	▲ 17.7	▲ 22.7	▲ 23.8	▲ 24.0	▲ 0.2
秋田県	▲ 25.5	▲ 20.5	▲ 24.6	▲ 24.2	▲ 22.3	▲ 26.0	▲ 21.2	▲ 22.8	▲ 20.1	▲ 19.6	▲ 24.8	▲ 5.2
山形県	▲ 16.1	▲ 18.3	▲ 15.1	▲ 14.3	▲ 15.5	▲ 8.7	▲ 14.9	▲ 12.2	▲ 11.5	▲ 19.4	▲ 15.4	4.0
福島県	▲ 26.5	▲ 25.5	▲ 23.3	▲ 27.0	▲ 24.5	▲ 26.5	▲ 33.5	▲ 23.7	▲ 24.8	▲ 20.9	▲ 25.4	▲ 4.5
関 東	▲ 18.4	▲ 13.8	▲ 15.3	▲ 16.0	▲ 14.9	▲ 15.7	▲ 15.3	▲ 14.1	▲ 15.7	▲ 16.4	▲ 15.7	0.7
茨城県	▲ 17.3	▲ 14.1	▲ 15.0	▲ 17.6	▲ 14.3	▲ 20.1	▲ 20.2	▲ 14.0	▲ 16.2	▲ 22.0	▲ 23.7	▲ 1.7
栃木県	▲ 23.7	▲ 21.3	▲ 22.7	▲ 21.3	▲ 19.2	▲ 23.5	▲ 20.9	▲ 17.4	▲ 16.5	▲ 17.9	▲ 17.7	0.2
群馬県	▲ 22.2	▲ 11.8	▲ 18.0	▲ 17.5	▲ 17.0	▲ 12.2	▲ 13.9	▲ 13.4	▲ 9.8	▲ 13.9	▲ 17.3	▲ 3.4
埼玉県	▲ 16.4	▲ 14.7	▲ 10.8	▲ 13.5	▲ 14.5	▲ 14.9	▲ 16.3	▲ 12.0	▲ 15.2	▲ 13.2	▲ 13.8	▲ 0.6
千葉県	▲ 13.1	▲ 16.9	▲ 14.9	▲ 16.1	▲ 15.1	▲ 16.2	▲ 13.1	▲ 13.0	▲ 21.5	▲ 18.2	▲ 18.7	▲ 0.5
東京都	▲ 13.5	▲ 4.3	▲ 6.6	▲ 11.4	▲ 9.8	▲ 7.2	▲ 5.2	▲ 5.4	▲ 9.7	▲ 12.8	▲ 7.5	5.3
神奈川県	▲ 18.5	▲ 12.2	▲ 11.9	▲ 11.7	▲ 15.0	▲ 12.9	▲ 10.8	▲ 15.0	▲ 11.2	▲ 16.0	▲ 11.8	4.2
新潟県	▲ 23.0	▲ 20.6	▲ 24.0	▲ 20.4	▲ 18.8	▲ 16.8	▲ 24.4	▲ 20.3	▲ 20.6	▲ 23.8	▲ 19.6	4.2
山梨県	▲ 29.9	▲ 25.9	▲ 24.7	▲ 20.3	▲ 26.2	▲ 33.2	▲ 27.0	▲ 24.6	▲ 27.3	▲ 22.6	▲ 30.0	▲ 7.4
長野県	▲ 21.0	▲ 16.0	▲ 17.3	▲ 18.5	▲ 14.9	▲ 21.4	▲ 15.2	▲ 14.3	▲ 19.3	▲ 16.6	▲ 14.0	2.6
静岡県	▲ 10.4	▲ 4.5	▲ 11.9	▲ 12.8	▲ 6.6	▲ 9.4	▲ 12.5	▲ 13.4	▲ 11.3	▲ 5.4	▲ 12.7	▲ 7.3
中 部	▲ 19.6	▲ 17.7	▲ 16.9	▲ 17.4	▲ 17.3	▲ 17.5	▲ 17.9	▲ 14.7	▲ 13.6	▲ 17.4	▲ 18.0	▲ 0.6
富山県	▲ 20.1	▲ 17.0	▲ 18.1	▲ 13.5	▲ 14.9	▲ 16.2	▲ 13.4	▲ 10.2	▲ 10.5	▲ 24.0	▲ 14.1	9.9
石川県	▲ 18.9	▲ 19.2	▲ 13.8	▲ 17.2	▲ 23.4	▲ 19.4	▲ 18.5	▲ 18.7	▲ 11.5	▲ 17.0	▲ 21.2	▲ 4.2
岐阜県	▲ 27.0	▲ 23.5	▲ 23.6	▲ 22.7	▲ 22.8	▲ 18.5	▲ 19.0	▲ 15.5	▲ 14.2	▲ 15.4	▲ 16.7	▲ 1.3
愛知県	▲ 11.3	▲ 11.7	▲ 11.8	▲ 12.4	▲ 12.1	▲ 14.5	▲ 16.0	▲ 15.8	▲ 14.6	▲ 12.8	▲ 16.0	▲ 3.2
三重県	▲ 23.6	▲ 18.0	▲ 16.9	▲ 20.4	▲ 17.6	▲ 19.1	▲ 21.4	▲ 12.4	▲ 16.1	▲ 20.8	▲ 22.9	▲ 2.1
近 畿	▲ 18.3	▲ 16.4	▲ 15.3	▲ 17.1	▲ 13.6	▲ 13.9	▲ 16.6	▲ 13.8	▲ 13.7	▲ 16.1	▲ 15.8	0.3
福井県	▲ 15.2	▲ 13.7	▲ 14.4	▲ 21.4	▲ 21.7	▲ 13.6	▲ 17.7	▲ 11.0	▲ 6.8	▲ 14.3	▲ 16.0	▲ 1.7
滋賀県	▲ 20.2	▲ 16.9	▲ 16.7	▲ 16.0	▲ 18.0	▲ 20.7	▲ 18.8	▲ 14.3	▲ 12.3	▲ 19.7	▲ 13.5	6.2
京都府	▲ 19.2	▲ 9.2	▲ 16.0	▲ 12.2	▲ 8.4	▲ 6.4	▲ 10.3	▲ 9.6	▲ 6.4	▲ 12.1	▲ 11.1	1.0
大阪府	▲ 19.8	▲ 19.1	▲ 15.2	▲ 19.4	▲ 14.6	▲ 13.9	▲ 20.0	▲ 16.1	▲ 17.2	▲ 17.4	▲ 19.2	▲ 1.8
兵庫県	▲ 11.6	▲ 10.8	▲ 9.2	▲ 10.4	▲ 13.4	▲ 14.3	▲ 15.2	▲ 13.5	▲ 14.2	▲ 12.0	▲ 10.7	1.3
奈良県	▲ 21.8	▲ 19.0	▲ 24.1	▲ 20.3	▲ 12.8	▲ 14.0	▲ 17.8	▲ 17.1	▲ 20.1	▲ 21.2	▲ 16.6	4.6
和歌山県	▲ 23.5	▲ 24.8	▲ 15.6	▲ 21.9	▲ 8.5	▲ 14.1	▲ 15.1	▲ 12.2	▲ 14.8	▲ 14.5	▲ 22.6	▲ 8.1
中 国	▲ 19.9	▲ 18.3	▲ 18.3	▲ 17.8	▲ 15.7	▲ 18.2	▲ 19.2	▲ 13.5	▲ 13.1	▲ 11.7	▲ 16.5	▲ 4.8
鳥取県	▲ 22.9	▲ 21.0	▲ 20.3	▲ 13.4	▲ 12.9	▲ 16.5	▲ 17.3	▲ 15.7	▲ 10.4	▲ 13.9	▲ 16.8	▲ 2.9
島根県	▲ 19.3	▲ 17.2	▲ 16.9	▲ 20.2	▲ 17.5	▲ 19.9	▲ 18.8	▲ 17.2	▲ 13.3	▲ 13.3	▲ 17.2	▲ 3.9
岡山県	▲ 19.7	▲ 14.7	▲ 15.5	▲ 17.7	▲ 15.1	▲ 13.5	▲ 21.4	▲ 13.8	▲ 11.9	▲ 11.2	▲ 15.1	▲ 3.9
広島県	▲ 21.9	▲ 19.4	▲ 21.1	▲ 19.8	▲ 13.1	▲ 18.1	▲ 18.7	▲ 8.3	▲ 12.3	▲ 10.2	▲ 12.0	▲ 1.8
山口県	▲ 17.9	▲ 18.0	▲ 17.1	▲ 17.3	▲ 19.1	▲ 19.9	▲ 20.0	▲ 14.2	▲ 16.1	▲ 11.1	▲ 21.2	▲ 10.1
四 国	▲ 21.2	▲ 16.3	▲ 15.5	▲ 17.0	▲ 16.2	▲ 16.9	▲ 21.5	▲ 18.6	▲ 15.6	▲ 20.4	▲ 16.5	3.9
徳島県	▲ 15.2	▲ 14.6	▲ 13.9	▲ 12.2	▲ 13.5	▲ 10.9	▲ 17.8	▲ 17.2	▲ 18.2	▲ 21.6	▲ 13.6	8.0
香川県	▲ 20.7	▲ 17.5	▲ 16.3	▲ 23.4	▲ 15.0	▲ 20.2	▲ 26.7	▲ 23.7	▲ 19.7	▲ 22.9	▲ 21.6	1.3
愛媛県	▲ 24.8	▲ 19.5	▲ 19.1	▲ 17.2	▲ 19.6	▲ 17.9	▲ 18.2	▲ 17.2	▲ 12.4	▲ 18.9	▲ 15.3	3.6
高知県	▲ 24.1	▲ 10.8	▲ 9.6	▲ 15.0	▲ 17.2	▲ 16.8	▲ 23.7	▲ 16.4	▲ 13.5	▲ 17.5	▲ 14.2	3.3
九州・沖縄	▲ 14.1	▲ 11.0	▲ 14.0	▲ 12.8	▲ 11.9	▲ 13.1	▲ 13.0	▲ 13.8	▲ 13.5	▲ 10.1	▲ 13.1	▲ 3.0
福岡県	▲ 14.6	▲ 14.8	▲ 15.3	▲ 12.9	▲ 11.3	▲ 8.5	▲ 8.2	▲ 13.2	▲ 13.2	▲ 10.8	▲ 12.5	▲ 1.7
佐賀県	▲ 15.6	▲ 17.8	▲ 22.1	▲ 21.3	▲ 21.5	▲ 18.8	▲ 16.5	▲ 20.5	▲ 17.7	▲ 14.7	▲ 15.0	▲ 0.3
長崎県	▲ 22.6	▲ 15.6	▲ 14.9	▲ 21.2	▲ 17.6	▲ 22.0	▲ 20.3	▲ 16.6	▲ 18.2	▲ 16.6	▲ 21.0	▲ 4.4
熊本県	▲ 11.2	▲ 2.2	▲ 12.7	▲ 9.3	▲ 13.0	▲ 15.3	▲ 10.8	▲ 20.1	▲ 14.4	▲ 10.9	▲ 14.8	▲ 3.9
大分県	▲ 20.6	▲ 16.5	▲ 19.6	▲ 23.0	▲ 18.9	▲ 21.1	▲ 21.5	▲ 16.2	▲ 22.1	▲ 16.4	▲ 10.7	5.7
宮崎県	▲ 12.0	▲ 11.7	▲ 12.7	▲ 9.7	▲ 12.5	▲ 9.3	▲ 13.0	▲ 15.9	▲ 17.0	▲ 6.4	▲ 15.7	▲ 9.3
鹿児島県	▲ 15.0	▲ 11.3	▲ 16.0	▲ 7.5	▲ 12.2	▲ 19.5	▲ 18.9	▲ 15.8	▲ 13.6	▲ 11.5	▲ 17.1	▲ 5.6
沖縄県	1.3	12.7	5.4	5.7	11.6	9.2	3.2	6.9	9.2	11.1	5.0	▲ 6.1