

## 第156回 中小企業景況調査 (2019年4-6月期)

### 《調査結果のポイント》

中小企業の業況は、一部業種に一服感が見られるものの、基調としては、緩やかに改善している。

(1) 2019年4-6月期の全産業の業況判断DIは、▲15.5（前期差0.6ポイント減）となり、2期連続で低下した。

(2) 製造業の業況判断DIは、▲15.0（前期差0.5ポイント減）となり、4期連続して低下した。業種別に見ると、化学、印刷、窯業・土石製品、食料品など7業種で上昇し、パルプ・紙・紙加工品、機械器具、木材・木製品、金属製品など7業種で低下した。

（参考）調査対象企業のコメント（例）

・好調だった半導体業界向けの製品の受注が無くなり、また米中貿易戦争を背景に全体的に仕事が停滞している。先行が不透明な状況であり、不安が大きい。[機械器具 福島]

(3) 非製造業の業況判断DIは、▲15.6（前期差0.6ポイント減）と3期ぶりに低下した。産業別に見ると、建設業、卸売業で上昇し、サービス業、小売業で低下した。

（参考）調査対象企業のコメント（例）

・GW10連休のインパクトはあったが、その前後の出控えや反動が大きく響いている。夏休み需要まではオフ期になるので、しっかりと営業に力を入れて行く事としている。[宿泊業 石川]

(4) 全産業の資金繰りDIは、▲11.8（前期差0.7ポイント減）と3期ぶりに低下した。産業別に見ると、製造業で▲9.9（前期差0.3ポイント増）と上昇し、非製造業で▲12.4（前期差1.1ポイント減）と低下した。長期資金借入難易度DIは、▲3.0（前期差0.0ポイント）と横ばいとなり、短期資金借入難易度DIは、▲0.6（前期差0.3ポイント増）と2期ぶりに上昇した。

#### 〈トピックス①〉

今期の原材料・商品仕入単価DI（前年同期比）は、39.1（前期差3.4ポイント増）と2期ぶりに上昇した。売上単価・客単価DI（同）は、▲4.9（前期差3.1ポイント増）と2期ぶりに上昇し、採算（経常利益）DI（同）も、▲20.7（前期差2.7ポイント増）と2期ぶりに上昇した。

（参考）調査対象企業のコメント（例）

・価格転嫁により、一時的に利益が上昇した。しかし原油価格も上昇しており、今後の動向に注意したい。[対事業所サービス業 香川]

#### 〈トピックス②〉

従業員数過不足DI（今期の水準）は、▲21.6（前期差0.9ポイント増）と2期連続して不足感が弱まった。産業別に見ると、サービス業及び小売業を除く産業で上昇した。

注) DIは特に断りがない場合は前期比（季節調整値）による。

（本発表資料のお問い合わせ先及びホームページ）

独立行政法人中小企業基盤整備機構 企画部調査課

担当：山崎、谷井、大竹

TEL：（代表）03-3433-8811（内線）4150

（直通）03-5470-1521

[https://www.smrj.go.jp/research\\_case/research/survey/index.html](https://www.smrj.go.jp/research_case/research/survey/index.html)

## [調査要領]

- (1) 調査時点 2019年6月1日時点  
 (2) 調査方法 原則として、全国の商工会、商工会議所の経営指導員、及び中小企業団体中央会の情報連絡員が訪問面接し、聴き取りによって行った。  
 (3) 調査対象 中小企業基本法に定義する、全国の中小企業

	調査対象企業数		有効回答企業数		有効回答率 (%)
	数	(構成比 %)	数	(構成比 %)	
製造業	4,618	( 24.4 )	4,500	( 24.6 )	97.4
建設業	2,398	( 12.7 )	2,317	( 12.7 )	96.6
卸売業	1,188	( 6.3 )	1,132	( 6.2 )	95.3
小売業	4,624	( 24.4 )	4,440	( 24.3 )	96.0
サービス業	6,110	( 32.2 )	5,902	( 32.2 )	96.6
合計	18,938	( 100.0 )	18,291	( 100.0 )	96.6

注：( ) 内は構成比 (%)

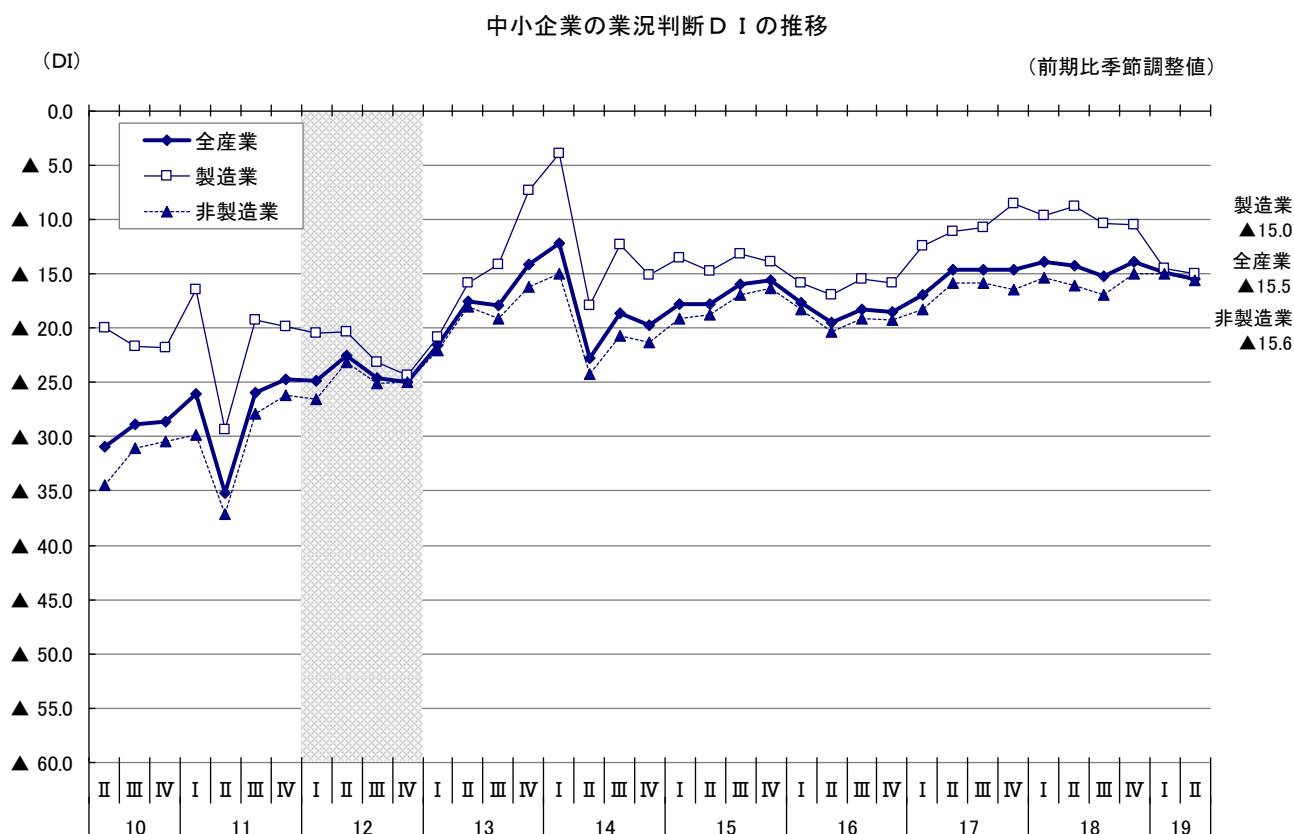
- (4) その他
- ・毎年4-6月期に、前年以前の季節調整値の入れ替えを行っている。
  - ・最新の長期時系列データは中小企業庁及び中小企業基盤整備機構のホームページで公表している。

## 1. 業況判断DI (12ページ参照)

### (1) 全産業

2019年4-6月期の全産業の業況判断DIは、(前期▲14.9→) ▲15.5 (前期差0.6ポイント減) となり、2期連続してマイナス幅が拡大した。

製造業の業況判断DIは、(前期▲14.5→) ▲15.0 (前期差0.5ポイント減) と4期連続してマイナス幅が拡大した。非製造業の業況判断DIは、(前期▲15.0→) ▲15.6 (前期差0.6ポイント減) と3期ぶりにマイナス幅が拡大した。

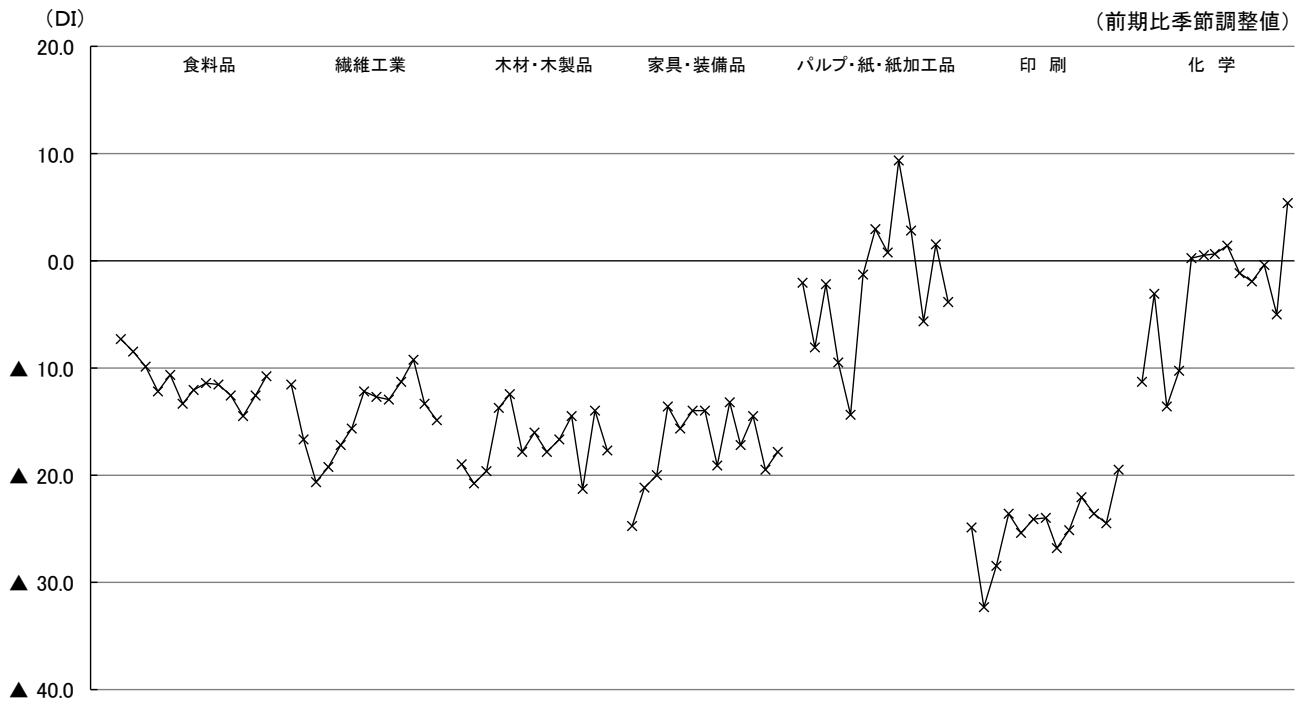


(2) 製造業

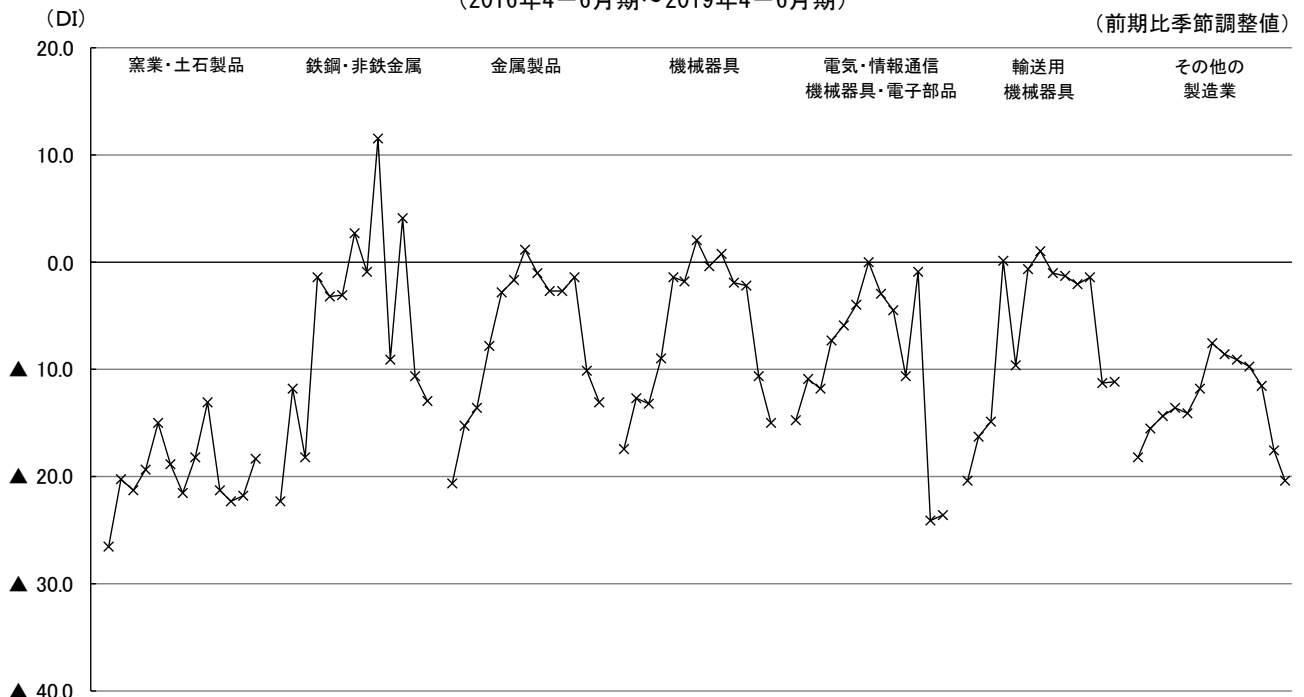
製造業の業況判断DIは、(前期▲14.5→) ▲15.0(前期差0.5ポイント減)と4期連続してマイナス幅が拡大した。

製造業の14業種の内訳では、化学で5.4(前期差10.4ポイント増)とマイナスからプラスに転じ、印刷で▲19.4(前期差5.0ポイント増)、窯業・土石製品で▲18.4(前期差3.4ポイント増)など6業種でマイナス幅が縮小した。一方、パルプ・紙・紙加工品で▲3.8(前期差5.4ポイント減)とプラスからマイナスに転じ、機械器具▲15.0(前期差4.3ポイント減)、木材・木製品で▲17.7(前期差3.8ポイント減)など6業種でマイナス幅が拡大した。

中小企業の製造業 業種別 業況判断DIの推移(1)  
(2016年4-6月期~2019年4-6月期)



中小企業の製造業 業種別 業況判断DIの推移(2)  
(2016年4-6月期~2019年4-6月期)



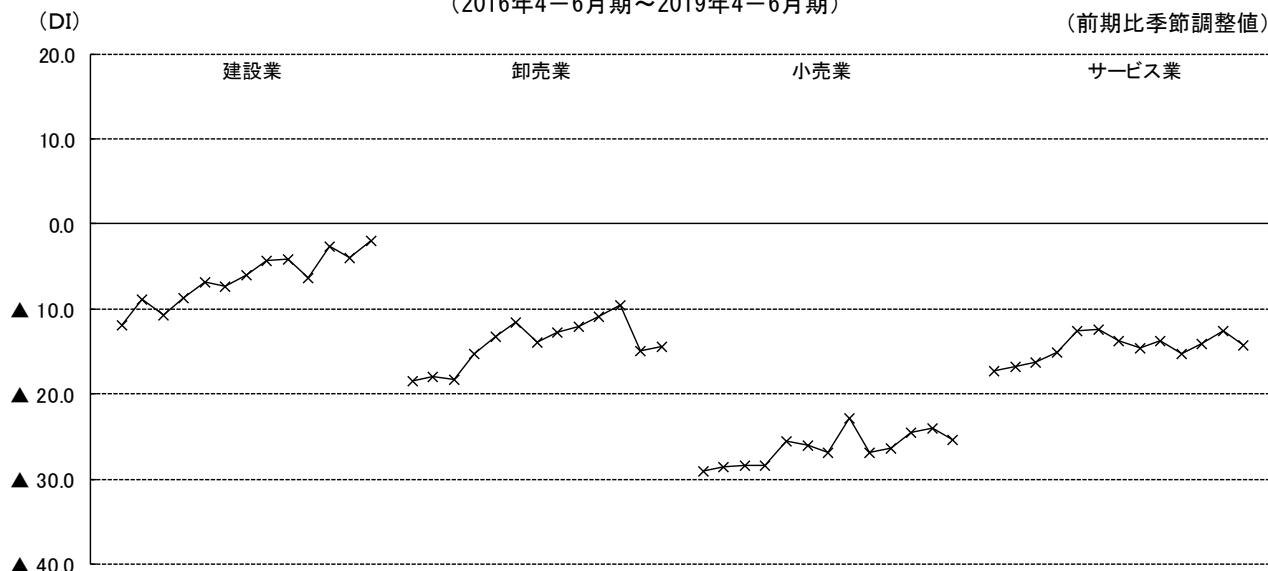
### (3) 非製造業

非製造業の業況判断D Iは、（前期▲15.0→）▲15.6（前期差0.6ポイント減）と3期ぶりにマイナス幅が拡大した。

産業別に見ると、建設業で▲2.0（前期差1.9ポイント増）、卸売業で▲14.4（前期差0.5ポイント増）とマイナス幅が縮小した。一方、サービス業で▲14.3（前期差1.8ポイント減）、小売業で▲25.3（前期差1.3ポイント減）とマイナス幅が拡大した。

中小企業の非製造業 産業別 業況判断D Iの推移

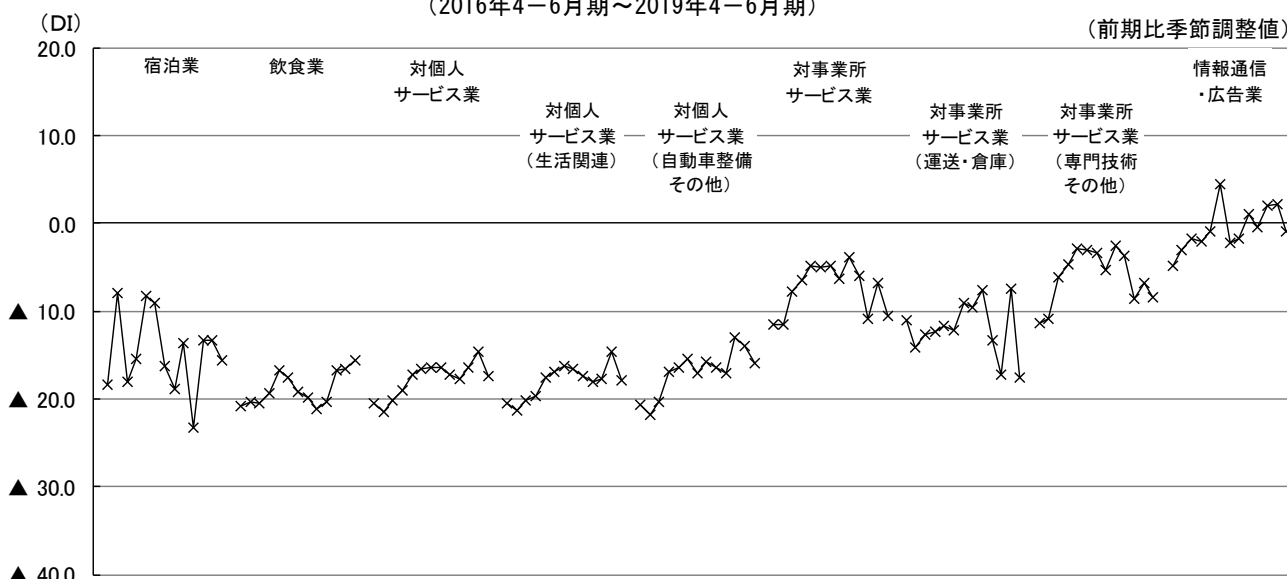
（2016年4-6月期～2019年4-6月期）



サービス業の内訳では、飲食業で▲15.6（前期差1.0ポイント増）とマイナス幅が縮小した。一方、対事業所サービス業（運送・倉庫）で▲17.6（前期差10.2ポイント減）と大幅にマイナス幅が拡大した。

中小企業のサービス業 業種別 業況判断D Iの推移

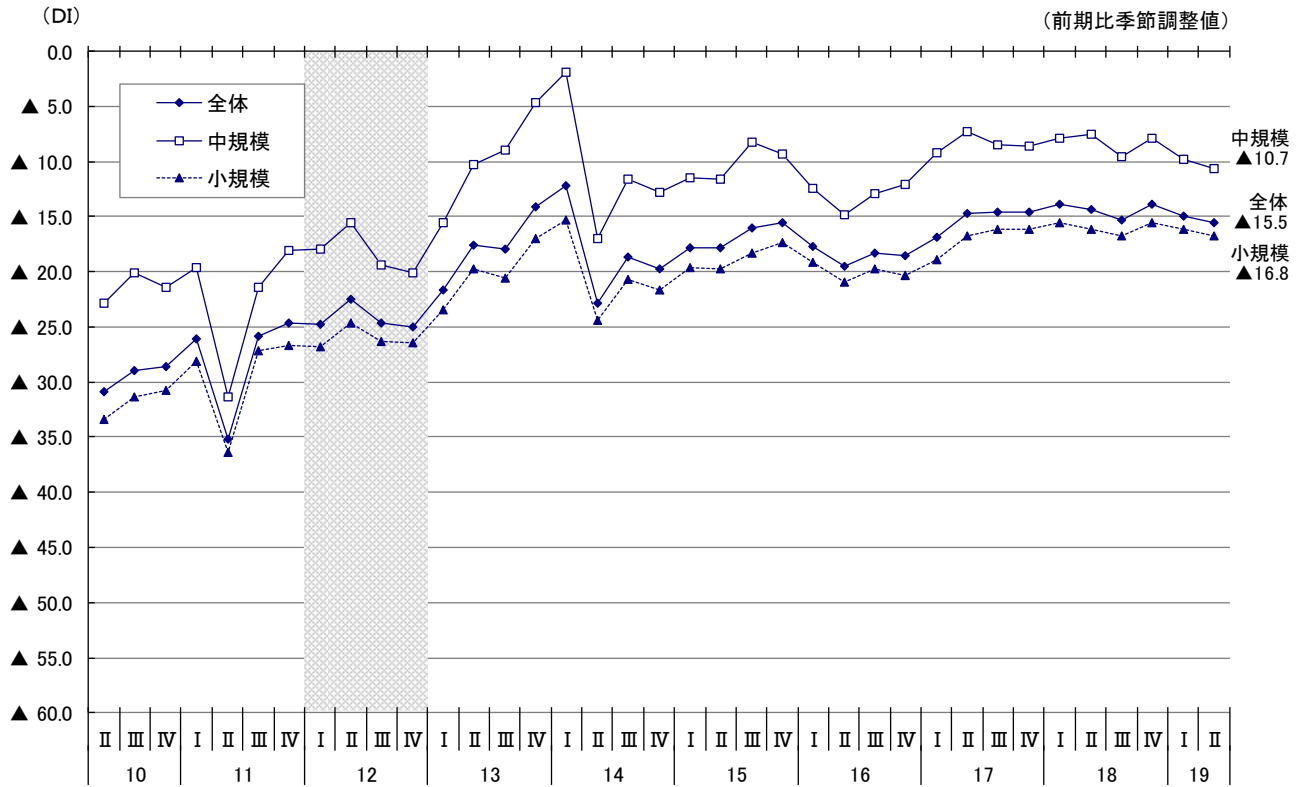
（2016年4-6月期～2019年4-6月期）



(注) 「対個人サービス業（生活関連）」は、不動産業、洗濯・理容・美容・浴場業、その他の生活関連サービス業等の7業種。  
「対個人サービス業（自動車整備その他）」は、自動車整備業、機械等修理業。  
「対事業所サービス業（運送・倉庫）」は、道路旅客運送業、道路貨物運送業、倉庫業等の5業種。  
「対事業所サービス業（専門技術その他）」は、専門サービス業、技術サービス業、廃棄物処理業等の5業種。

[参考]

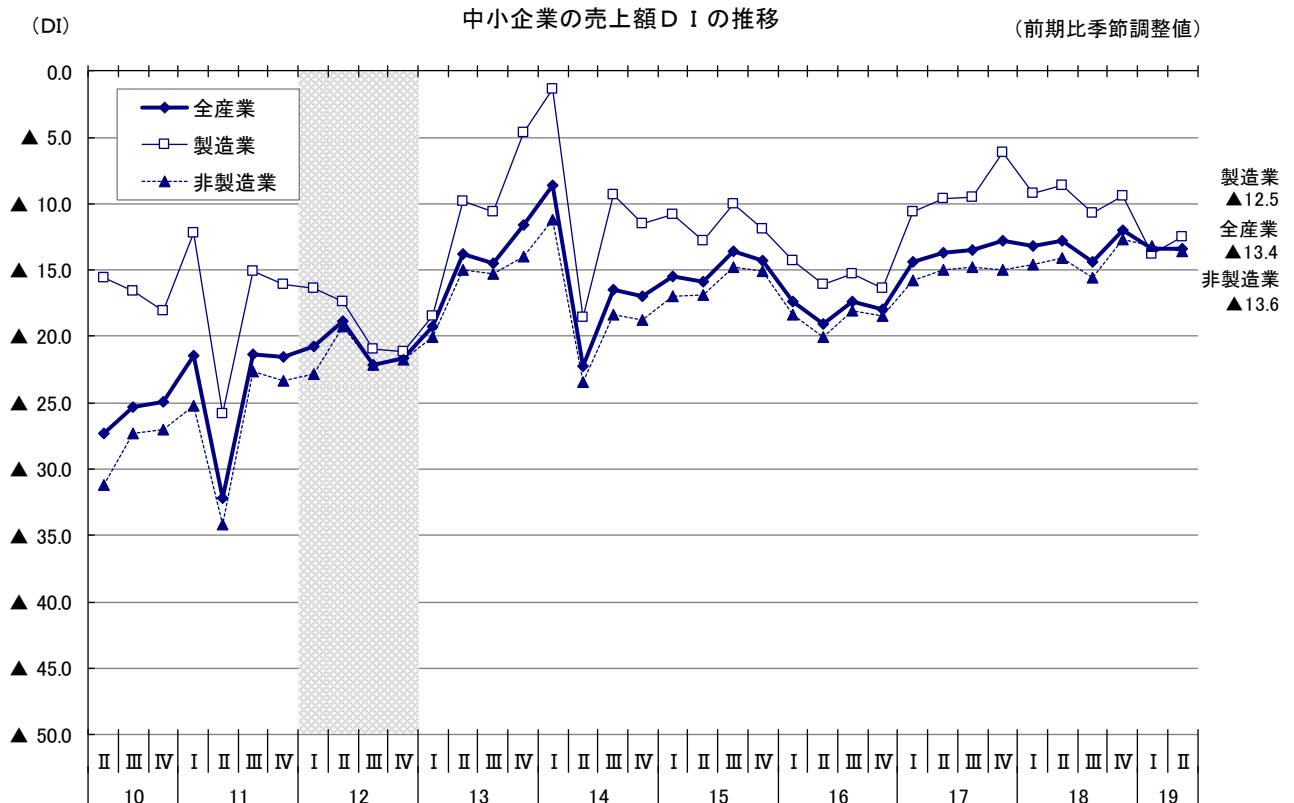
中小企業の業況判断D Iの推移[規模別]



## 2. 売上額D I (13ページ参照)

全産業の売上額D Iは、(前期▲13.4→) ▲13.4(前期差0.0ポイント)と横ばいであった。

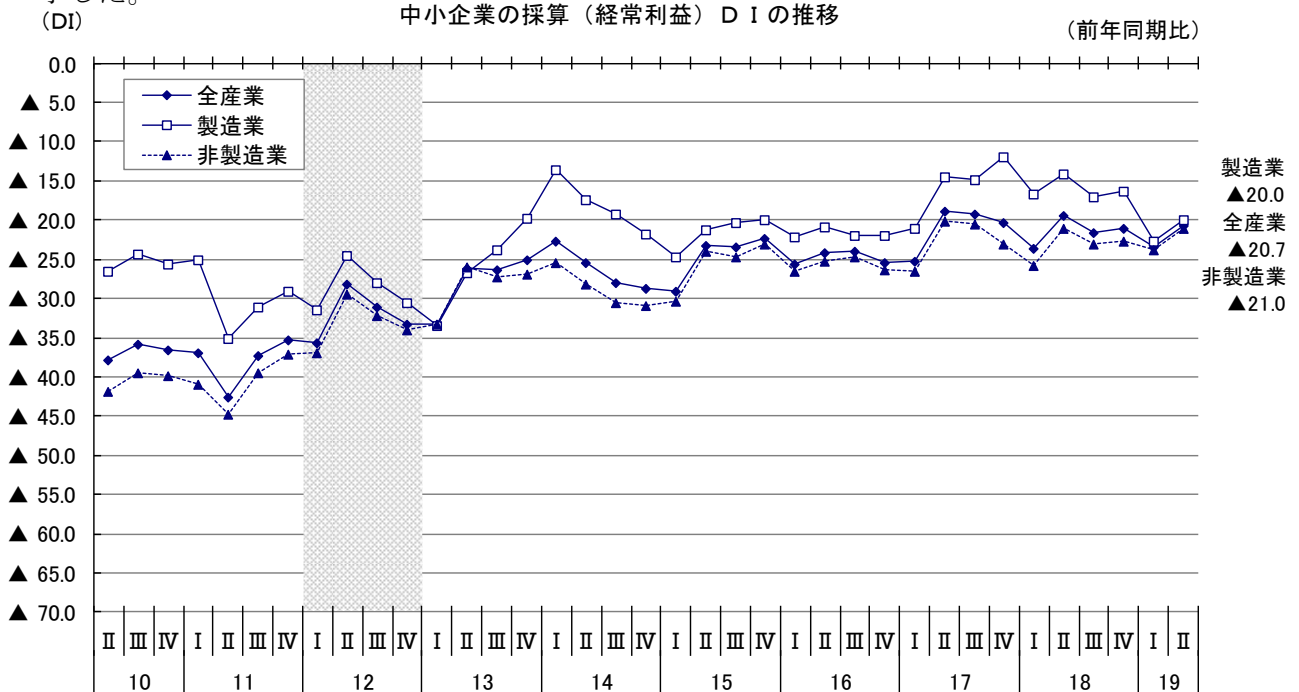
産業別に見ると、製造業で(前期▲13.8→) ▲12.5(前期差1.3ポイント増)と2期ぶりにマイナス幅が縮小し、非製造業で(前期▲13.2→) ▲13.6(前期差0.4ポイント減)と2期連続してマイナス幅が拡大した。



### 3. 採算（経常利益）D I（14ページ参照）

全産業の採算（経常利益）D I（「好転」－「悪化」、前年同期比）は、（前期▲23.4→）▲20.7（前期差2.7ポイント増）と2期ぶりにマイナス幅が縮小した。

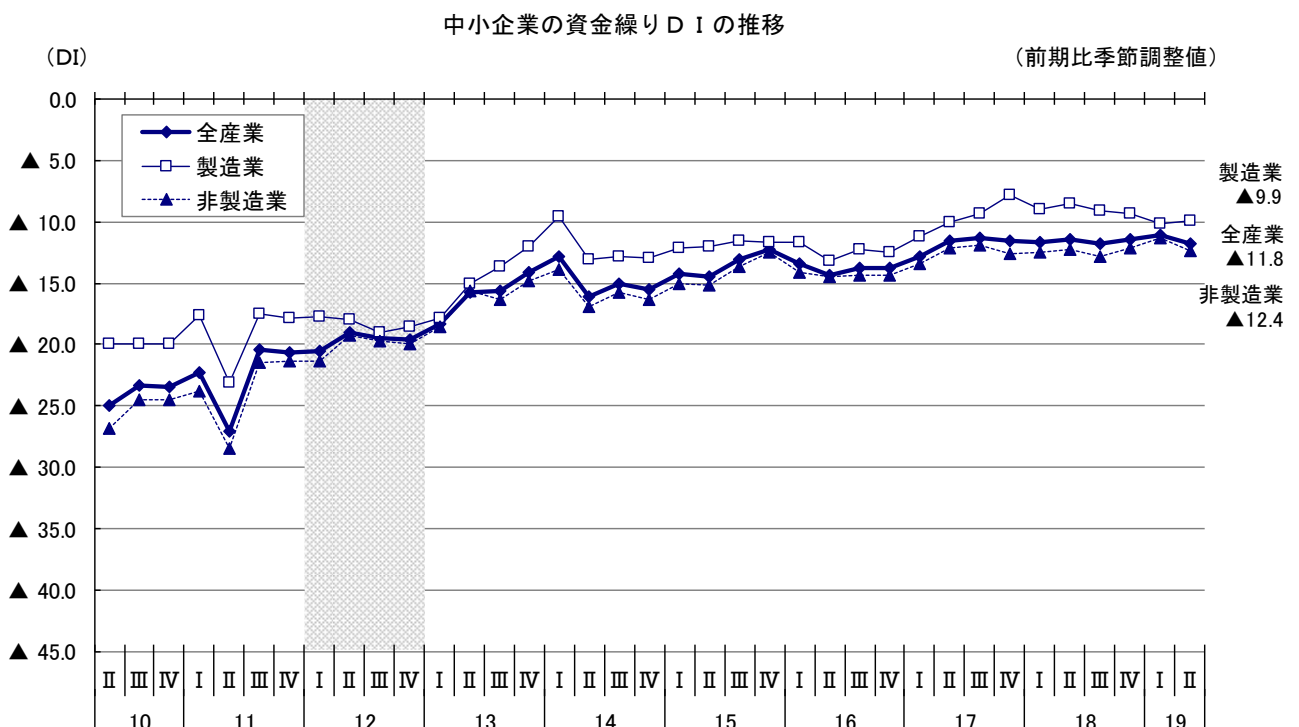
産業別に見ると、製造業で（前期▲22.7→）▲20.0（前期差2.7ポイント増）、非製造業で（前期▲23.7→）▲21.0（前期差2.7ポイント増）といずれも2期ぶりにマイナス幅が縮小した。



### 4. 資金繰りD I（14ページ参照）

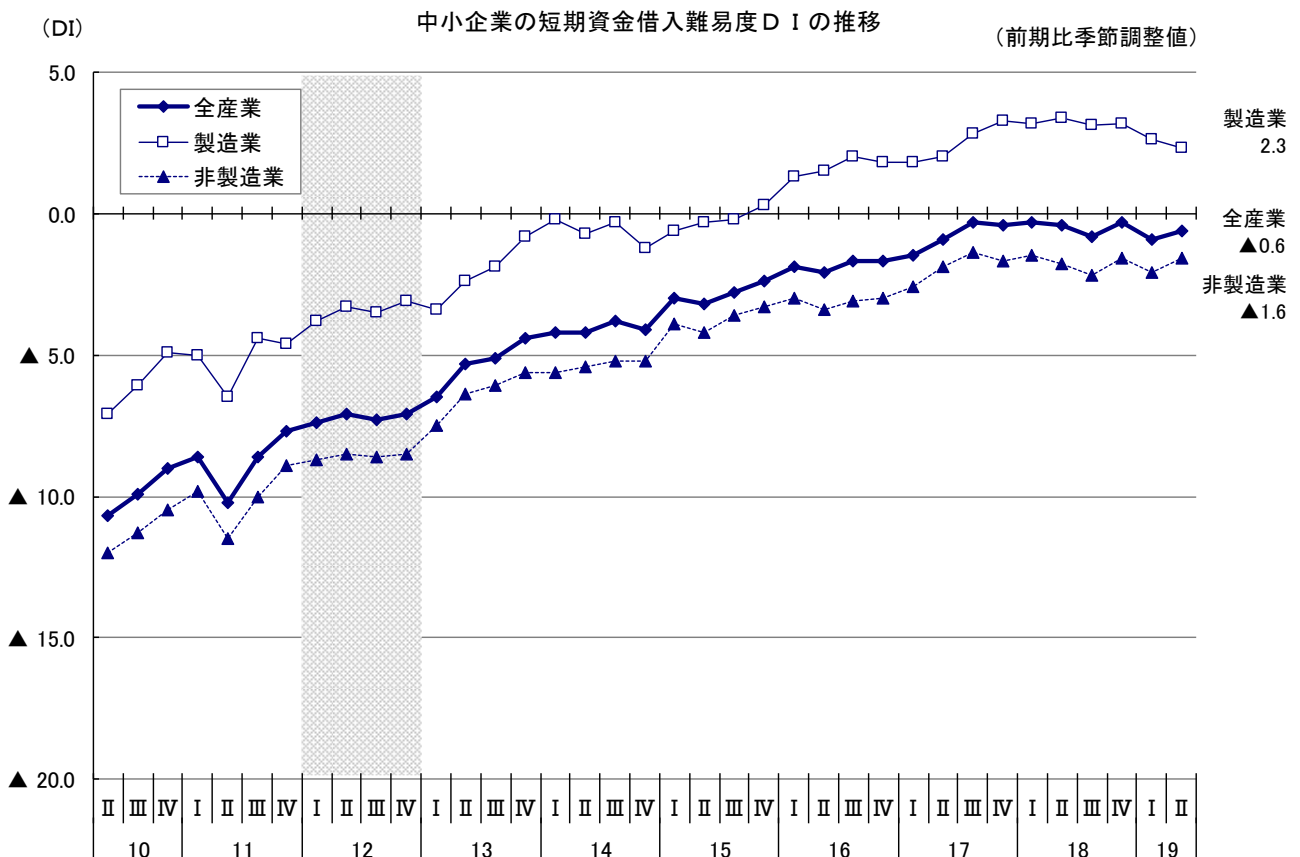
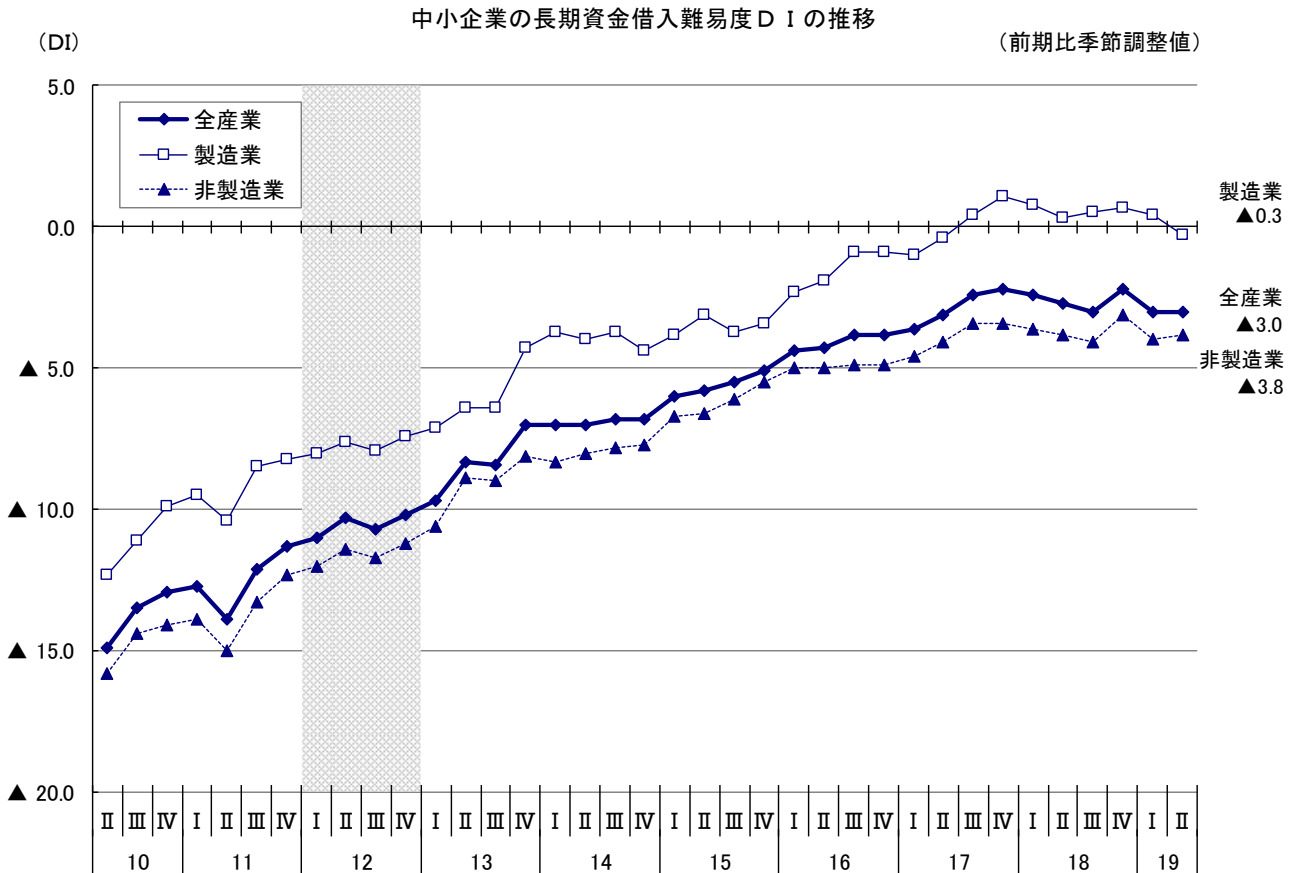
全産業の資金繰りD Iは、（前期▲11.1→）▲11.8（前期差0.7ポイント減）と3期ぶりにマイナス幅が拡大した。

産業別に見ると、製造業で（前期▲10.2→）▲9.9（前期差0.3ポイント増）と4期ぶりにマイナス幅が縮小した。一方、非製造業で（前期▲11.3→）▲12.4（前期差1.1ポイント減）と3期ぶりにマイナス幅が拡大した。



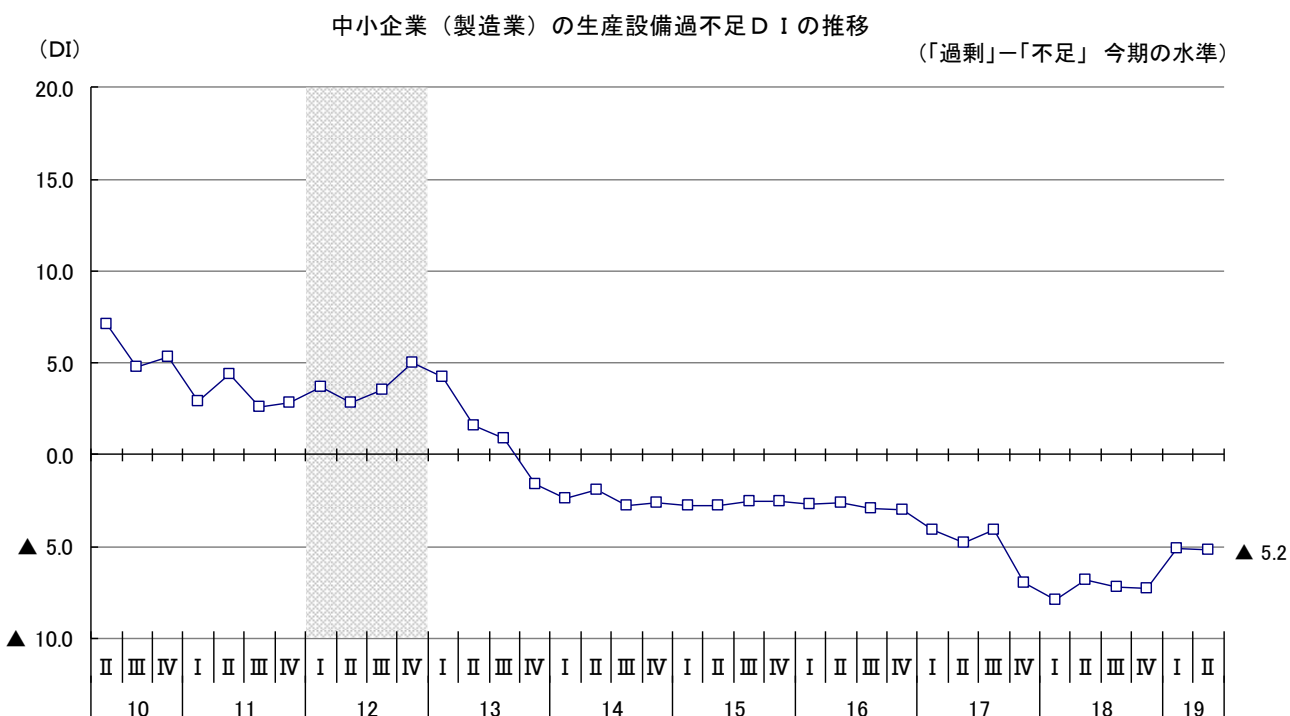
## 5. 借入難易度D I（14ページ参照）

全産業の長期資金借入難易度D Iは、（前期▲3.0→）▲3.0（前期差0.0ポイント）と横ばいとなり、全産業の短期資金借入難易度D Iは、（前期▲0.9→）▲0.6（前期差0.3ポイント増）と2期ぶりにマイナス幅が縮小した。



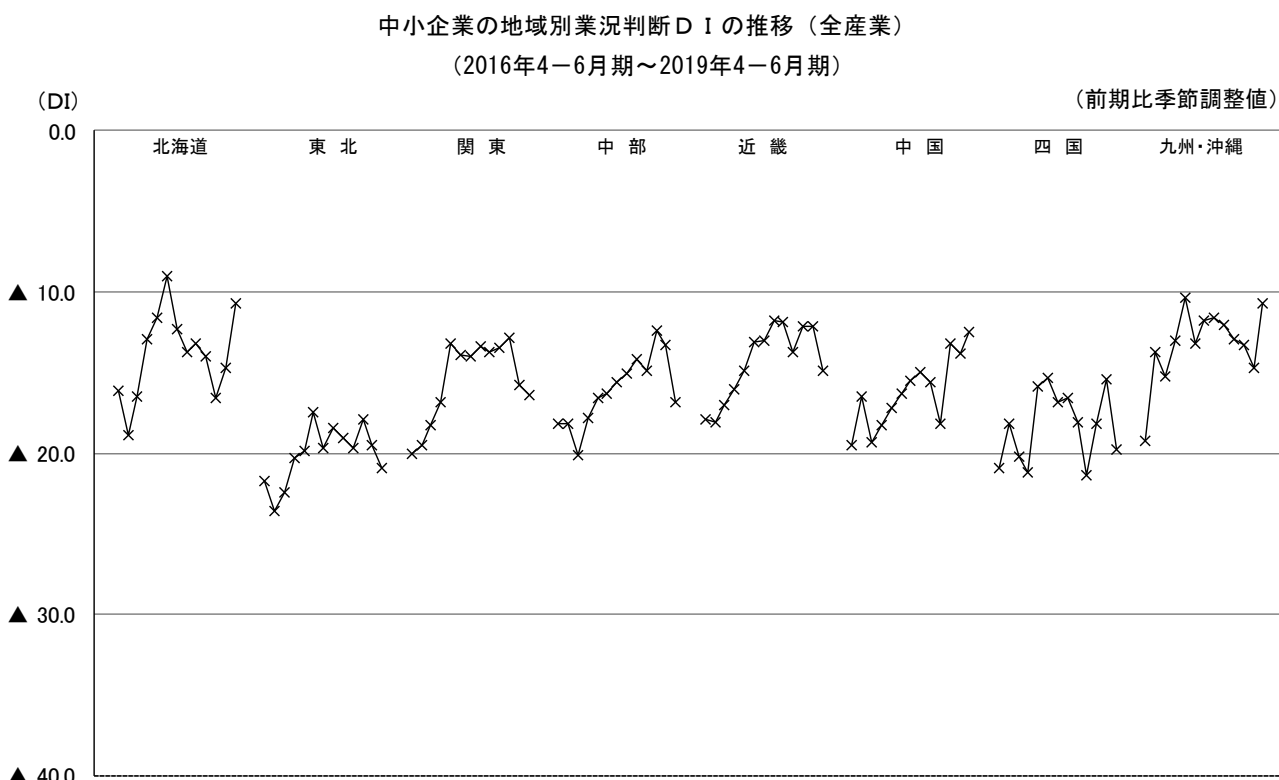
## 6. 生産設備過不足D I（15ページ参照）

製造業の生産設備過不足D I（「過剰」－「不足」、今期の水準）は、（前期▲5.1→）▲5.2（前期差0.1ポイント減）とマイナス幅がわずかに拡大した。



## 7. 地域別業況判断D I（16～19ページ参照）

地域別の業況判断D I（全産業）は、北海道、九州・沖縄、中国でマイナス幅が縮小し、四国、中部、近畿、東北、関東でマイナス幅が拡大した。

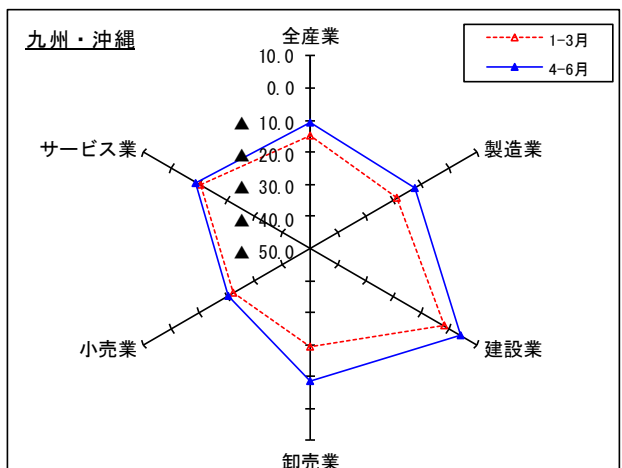
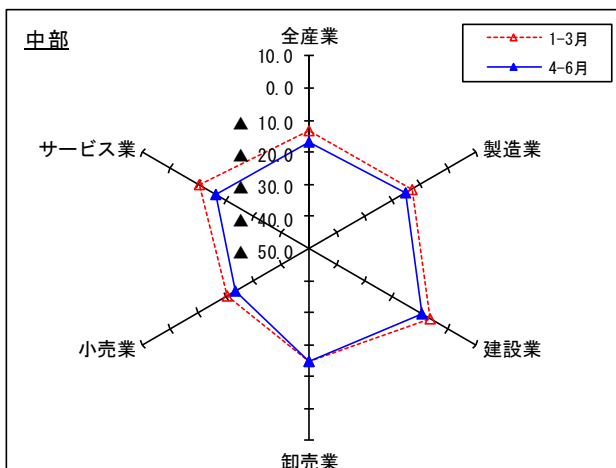
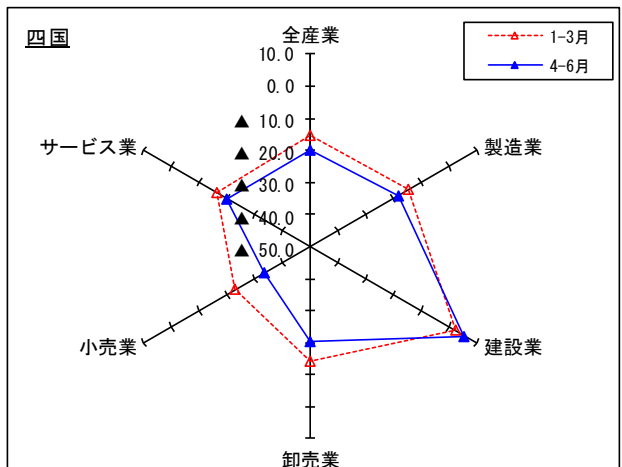
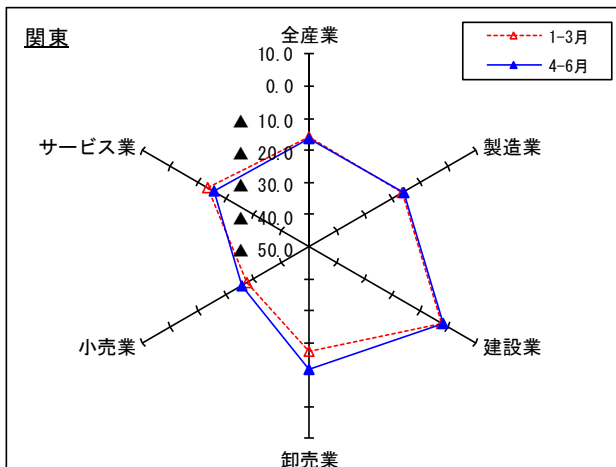
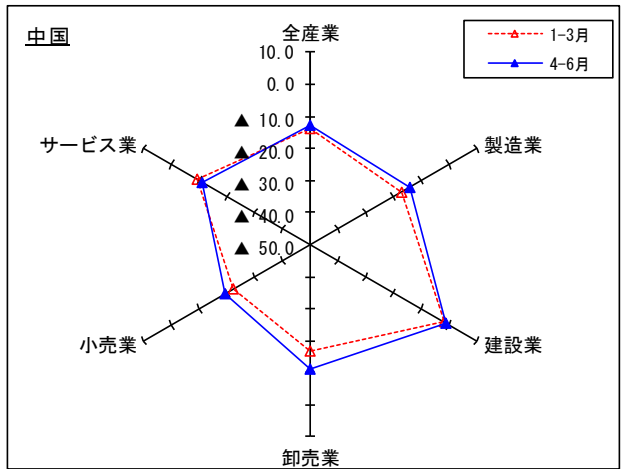
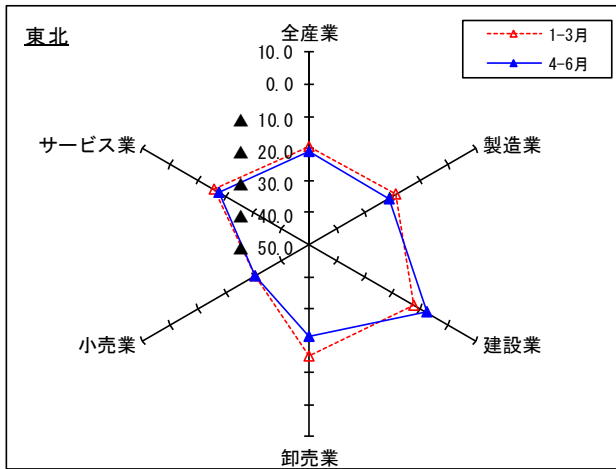
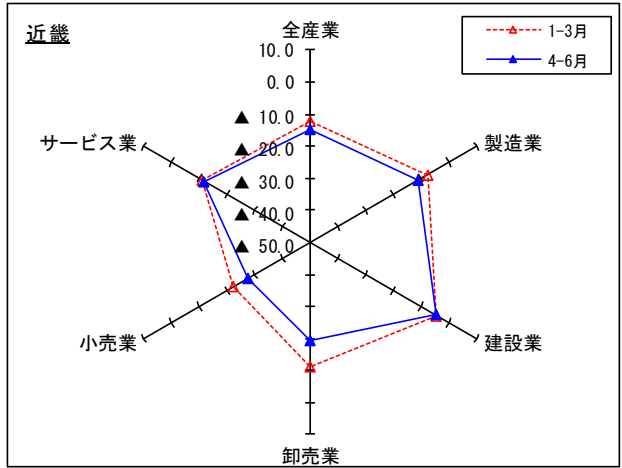
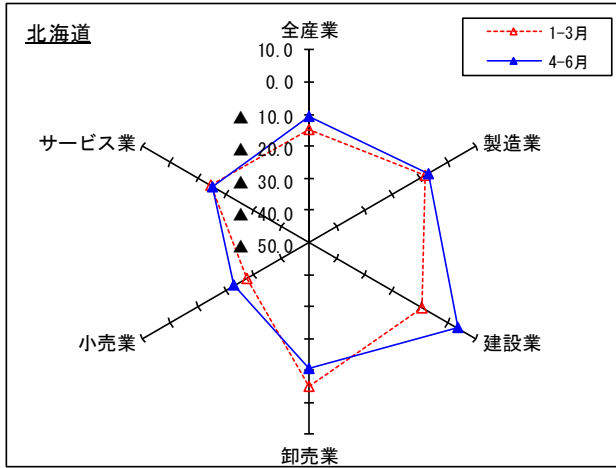


(注)1. 地域区分は、各経済産業局管内の都道府県により区分している。

2. 関東には、新潟、長野、山梨、静岡の各県、中部には、石川、富山の各県、近畿には、福井県を含む。九州・沖縄は、九州各県と沖縄県の合計。

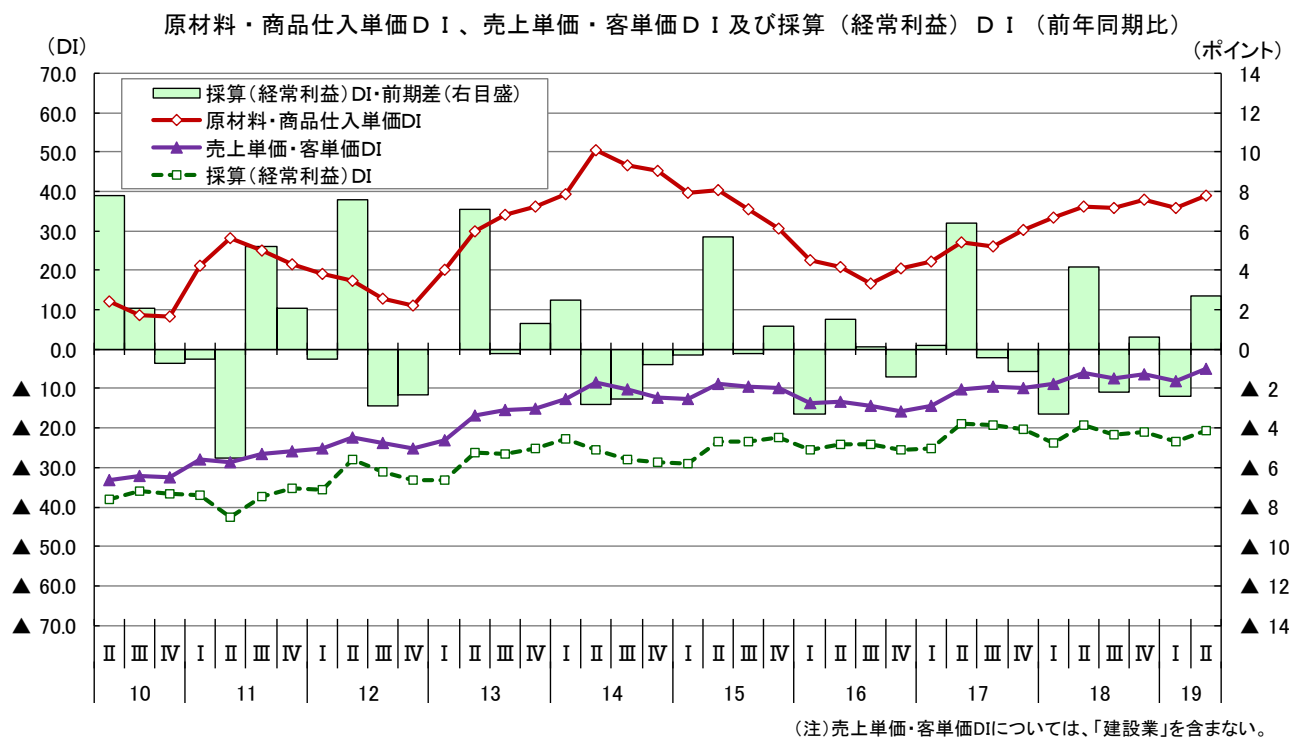


各地域における産業別の動向（業況判断DI・前期比季節調整値）



## ＜トピックス①＞原材料・商品仕入単価、売上単価と採算（経常利益）の各DIの動きについて

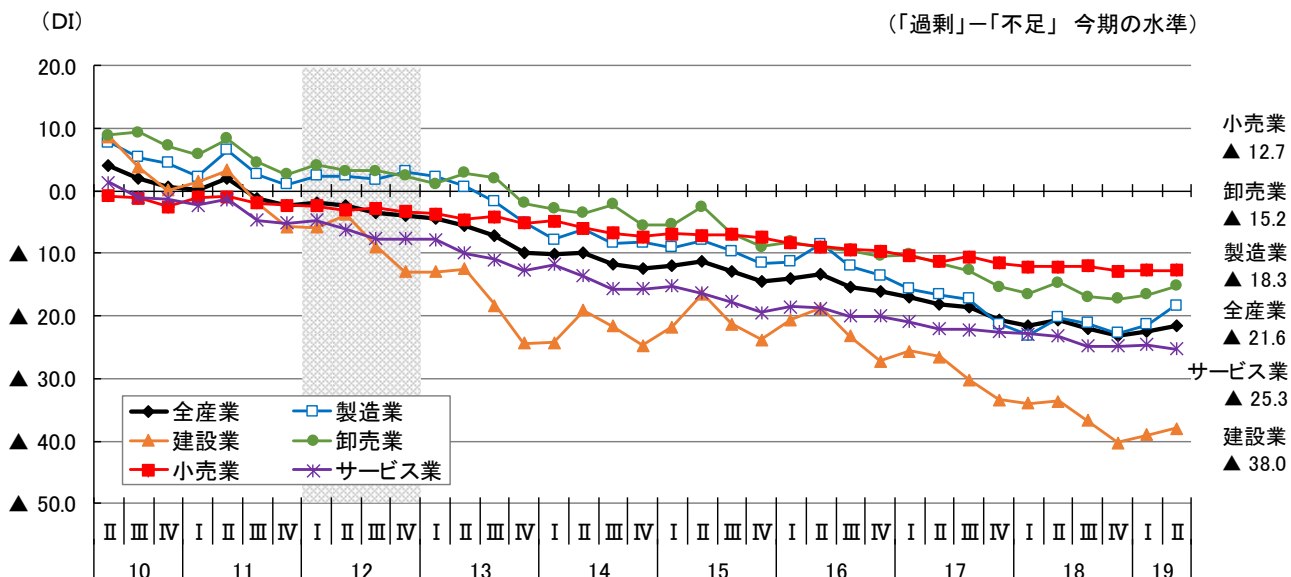
今期の原材料・商品仕入単価DI（「上昇」－「低下」、前年同期比）は、（前期35.7→）39.1（前期差3.4ポイント増）と2期ぶりにプラス幅が拡大した。一方、売上単価・客単価DI（同）は、（前期▲8.0→）▲4.9（前期差3.1ポイント増）と2期ぶりにマイナス幅が縮小し、採算（経常利益）DI（「好転」－「悪化」、前年同期比）も、（前期▲23.4→）▲20.7（前期差2.7ポイント増）と2期ぶりにマイナス幅が縮小した。



## ＜トピックス②＞従業員数過不足DI（今期の水準）の推移について

従業員数過不足DI（「過剰」－「不足」、今期の水準）は、（前期▲22.5→）▲21.6（前期差0.9ポイント増）と2期連続してマイナス幅が縮小し、不足感が弱まった。産業別に見ると、サービス業及び小売業を除く産業でマイナス幅が縮小した。

産業別従業員数過不足DI（今期の水準）の推移



## 【調査対象企業のコメント】

- ・ 新年度に入り4月は大型連休前の需要で受注状況は良かったが、5月は反動で受注が減少している。この後6月に期待はするが、この期を通しては昨年並みかと考える。[パルプ・紙・紙加工品 北海道]
- ・ 前年に比べ、5月の連休期間は10連休だったため、商品販売数、売上ともに好調であった。平日の入込み客数も増やせるように考えたい。[食料品 青森]
- ・ 今期より新しい取引先の増加により現在好調に推移している。例年春から夏は取扱いが少ない時期であるが、今期は4月より良いスタートダッシュがきている。[卸売業 山形]
- ・ 好調だった半導体業界向けの製品の受注が無くなり、また米中貿易戦争を背景に全体的に仕事が停滞している。先行が不透明な状況であり、不安が大きい。[機械器具 福島]
- ・ 消費増税前の駆け込み需要が出てきた様に思われる。消費税が上がるまでは、リフォーム工事が活発になると思われる。[建設業 東京]
- ・ 取引先が中国米国問題の影響があり、急激な減速があり当然受注減になっている。他業種の原因は不明だが全体に景気が冷えている感じです。[金属製品 神奈川]
- ・ お客様の高齢化に伴い、来店客数が減少。また、インターネットや通販、ショッピングモール等いろいろな販売ルートが増え、専門店に来るお客様は減少するばかり。継続するのに難しい時代である。[小売業 山梨]
- ・ 多数の引合を頂き、生産が追い付かない状況。体制や設備強化を図り対応していきたい。次世代への切り換えもスムーズに行えており効率UPを目指す。[化学 富山]
- ・ GW10連休のインパクトはあったが、その前後の出控えや反動が大きく響いている。夏休み需要まではオフ期になるので、しっかりと営業に力を入れて行く事としている。[宿泊業 石川]
- ・ 大手ハウスメーカーの進出により、地域の仕事が少なくなっている。同業他社の廃業により、仕事が増えている。全体的には横バイといった感じである。[建設業 愛知]
- ・ 人件費、運賃、原材料等の生産コストの上昇により、収益率が低下してきている。販売価格への転嫁が厳しい状況の中、生産性の向上と経費節減等により、収益の確保に努力している。[繊維工業 奈良]
- ・ 今年に入ってから、インバウンドの影響により、当店においても外国人の利用が増えてきている。その為、キャッシュレス機能の導入を考えており、消費者還元事業と軽減税率対策補助金を利用し、さらに増加を図りたい。[飲食業 鳥取]
- ・ 米中貿易摩擦による世界経済の停滞、及び国内市場の減速感による需要の停滞が強く感じられるようになった。[輸送用機械器具 岡山]
- ・ 5月の大型連休で荷主も休業が増え、計画通りの売上に達しなかった。[対事業所サービス業 広島]
- ・ 価格転嫁により、一時的に利益が上昇した。しかし原油価格も上昇しており、今後の動向に注意したい。[対事業所サービス業 香川]
- ・ 小麦粉を筆頭に原材料の高騰、商品に値段、価格の上のせがなかなか難しい。消費税10%により包装、資材の価格上昇が見込まれ商品価格を上げられるか。又、来年4月の表示改正による負担が増えるのが痛い。[食料品 愛媛]
- ・ 業況は変化ないがゴールデンウィークの10連休等で、来店客数減少。長期休日は地方商店街の商売にとって悪い影響となった。連休終了後も来店が少ない状態が続いている。消費者の買い控えも続いている。[小売業 福岡]
- ・ 大型連休の影響もあり、ゴールデンウィークの売上は好調であった。設備の老朽化により、急な設備投資が必要となったため、資金繰りを安定させる為の借入を行った。[飲食業 大分]
- ・ 改元により書類やカレンダー等で印刷需要が増し、統一地方選等で売上げが増した。今後も参議院選挙や消費税率の引き上げでも印刷物の増加を期待している。[印刷 宮崎]
- ・ 民間工事及び公共工事に伴い、発注数は増加基調にあり、好転の兆しが伺える。発注の増加により、契約残も増えることから、今後数ヶ月は良好な環境下での推移が予想される。[窯業・土石製品 鹿児島]

## 主要DI時系列表

### 1. 業況判断DI（「好転」-「悪化」 前期比季節調整値）

#### 1-(1) 全産業

産 業	2017年	2018年				2019年			前期差	2019年	今期との差
	10-12月	1-3月	4-6月	7-9月	10-12月	1-3月	4-6月	7-9月見通し			
全産業	▲ 14.6	▲ 13.9	▲ 14.3	▲ 15.3	▲ 13.9	▲ 14.9	▲ 15.5	▲ 0.6	▲ 15.2	0.3	
中規模	▲ 8.6	▲ 7.9	▲ 7.5	▲ 9.6	▲ 7.9	▲ 9.8	▲ 10.7	▲ 0.9	▲ 10.5	0.2	
小規模	▲ 16.2	▲ 15.6	▲ 16.1	▲ 16.8	▲ 15.6	▲ 16.2	▲ 16.8	▲ 0.6	▲ 16.6	0.2	
製造業	▲ 8.6	▲ 9.7	▲ 8.8	▲ 10.4	▲ 10.5	▲ 14.5	▲ 15.0	▲ 0.5	▲ 14.7	0.3	
非製造業	▲ 16.5	▲ 15.4	▲ 16.1	▲ 16.9	▲ 15.0	▲ 15.0	▲ 15.6	▲ 0.6	▲ 15.5	0.1	

#### 1-(2) 製造業

業 種	2017年	2018年				2019年			前期差	2019年	今期との差
	10-12月	1-3月	4-6月	7-9月	10-12月	1-3月	4-6月	7-9月見通し			
食料品	▲ 12.0	▲ 11.4	▲ 11.5	▲ 12.5	▲ 14.4	▲ 12.5	▲ 10.7	1.8	▲ 10.5	0.2	
繊維工業	▲ 12.2	▲ 12.6	▲ 12.9	▲ 11.2	▲ 9.2	▲ 13.3	▲ 14.9	▲ 1.6	▲ 13.5	1.4	
木材・木製品	▲ 16.0	▲ 17.8	▲ 16.6	▲ 14.4	▲ 21.3	▲ 13.9	▲ 17.7	▲ 3.8	▲ 15.9	1.8	
家具・装備品	▲ 13.9	▲ 19.1	▲ 13.2	▲ 17.2	▲ 14.4	▲ 19.5	▲ 17.8	1.7	▲ 12.9	4.9	
パルプ・紙・紙加工品	3.0	0.8	9.4	2.9	▲ 5.6	1.6	▲ 3.8	▲ 5.4	3.5	7.3	
印刷	▲ 24.0	▲ 26.8	▲ 25.1	▲ 22.0	▲ 23.6	▲ 24.4	▲ 19.4	5.0	▲ 22.7	▲ 3.3	
化学	0.7	1.5	▲ 1.1	▲ 1.9	▲ 0.3	▲ 5.0	5.4	10.4	3.1	▲ 2.3	
窯業・土石製品	▲ 21.6	▲ 18.3	▲ 13.1	▲ 21.3	▲ 22.4	▲ 21.8	▲ 18.4	3.4	▲ 14.3	4.1	
鉄鋼・非鉄金属	2.6	▲ 1.0	11.5	▲ 9.2	4.1	▲ 10.7	▲ 13.0	▲ 2.3	▲ 30.1	▲ 17.1	
金属製品	1.1	▲ 1.1	▲ 2.8	▲ 2.7	▲ 1.5	▲ 10.2	▲ 13.1	▲ 2.9	▲ 12.8	0.3	
機械器具	2.0	▲ 0.4	0.7	▲ 2.0	▲ 2.2	▲ 10.7	▲ 15.0	▲ 4.3	▲ 16.7	▲ 1.7	
電気・情報通信機械器具・電子部品	0.0	▲ 3.0	▲ 4.6	▲ 10.7	▲ 1.0	▲ 24.1	▲ 23.7	0.4	▲ 18.6	5.1	
輸送用機械器具	1.0	▲ 1.1	▲ 1.3	▲ 2.1	▲ 1.4	▲ 11.3	▲ 11.2	0.1	▲ 16.1	▲ 4.9	
その他の製造業	▲ 7.6	▲ 8.7	▲ 9.2	▲ 9.8	▲ 11.6	▲ 17.6	▲ 20.4	▲ 2.8	▲ 15.9	4.5	

#### 1-(3) 非製造業

産 業 ・ 業 種	2017年	2018年				2019年			前期差	2019年	今期との差
	10-12月	1-3月	4-6月	7-9月	10-12月	1-3月	4-6月	7-9月見通し			
建設業	▲ 6.0	▲ 4.3	▲ 4.1	▲ 6.4	▲ 2.7	▲ 3.9	▲ 2.0	1.9	▲ 7.7	▲ 5.7	
総合工事業	▲ 5.4	▲ 4.7	▲ 5.1	▲ 5.2	▲ 3.7	▲ 3.8	▲ 2.4	1.4	▲ 9.0	▲ 6.6	
職別・設備工事業	▲ 6.7	▲ 3.6	▲ 2.6	▲ 7.8	▲ 1.8	▲ 4.0	▲ 1.3	2.7	▲ 6.4	▲ 5.1	
卸売業	▲ 13.9	▲ 12.7	▲ 12.0	▲ 10.9	▲ 9.6	▲ 14.9	▲ 14.4	0.5	▲ 12.4	2.0	
小売業	▲ 26.9	▲ 22.9	▲ 26.9	▲ 26.4	▲ 24.5	▲ 24.0	▲ 25.3	▲ 1.3	▲ 23.1	2.2	
サービス業	▲ 13.8	▲ 14.5	▲ 13.8	▲ 15.3	▲ 14.0	▲ 12.5	▲ 14.3	▲ 1.8	▲ 13.3	1.0	
宿泊業	▲ 16.3	▲ 18.8	▲ 13.6	▲ 23.2	▲ 13.4	▲ 13.3	▲ 15.6	▲ 2.3	▲ 19.5	▲ 3.9	
飲食業	▲ 19.2	▲ 19.9	▲ 21.1	▲ 20.4	▲ 16.8	▲ 16.6	▲ 15.6	1.0	▲ 17.6	▲ 2.0	
対個人サービス業	▲ 16.4	▲ 16.4	▲ 17.2	▲ 17.8	▲ 16.5	▲ 14.6	▲ 17.4	▲ 2.8	▲ 15.0	2.4	
対個人サービス業（生活関連）	▲ 16.2	▲ 16.6	▲ 17.4	▲ 18.0	▲ 17.8	▲ 14.7	▲ 17.9	▲ 3.2	▲ 14.3	3.6	
対個人サービス業（自動車整備その他）	▲ 17.1	▲ 15.8	▲ 16.5	▲ 17.1	▲ 13.0	▲ 13.9	▲ 16.0	▲ 2.1	▲ 16.7	▲ 0.7	
対事業所サービス業	▲ 4.9	▲ 6.3	▲ 3.8	▲ 5.9	▲ 10.8	▲ 6.8	▲ 10.6	▲ 3.8	▲ 8.1	2.5	
対事業所サービス業（運送・倉庫）	▲ 9.1	▲ 9.5	▲ 7.6	▲ 13.4	▲ 17.2	▲ 7.4	▲ 17.6	▲ 10.2	▲ 11.8	5.8	
対事業所サービス業（専門技術その他）	▲ 3.4	▲ 5.3	▲ 2.6	▲ 3.7	▲ 8.6	▲ 6.8	▲ 8.5	▲ 1.7	▲ 7.1	1.4	
情報通信・広告業	▲ 2.2	▲ 1.8	1.0	▲ 0.4	2.0	2.2	▲ 1.0	▲ 3.2	6.6	7.6	

2. -(1) 売上額DI (「増加」-「減少」 前期比季節調整値)

産 業	2017年	2018年				2019年			前期差
	10-12月	1-3月	4-6月	7-9月	10-12月	1-3月	4-6月		
全産業	▲ 12.8	▲ 13.2	▲ 12.8	▲ 14.4	▲ 12.0	▲ 13.4	▲ 13.4	0.0	
製造業	▲ 6.1	▲ 9.2	▲ 8.6	▲ 10.7	▲ 9.4	▲ 13.8	▲ 12.5	1.3	
非製造業	▲ 15.0	▲ 14.6	▲ 14.1	▲ 15.6	▲ 12.7	▲ 13.2	▲ 13.6	▲ 0.4	
建設業	▲ 6.2	▲ 6.2	▲ 2.8	▲ 9.7	▲ 3.2	▲ 3.2	▲ 1.9	1.3	
卸売業	▲ 12.7	▲ 11.9	▲ 12.9	▲ 9.2	▲ 8.3	▲ 14.4	▲ 10.7	3.7	
小売業	▲ 23.8	▲ 20.2	▲ 22.9	▲ 23.1	▲ 20.5	▲ 21.0	▲ 22.0	▲ 1.0	
サービス業	▲ 12.2	▲ 13.7	▲ 12.0	▲ 13.8	▲ 11.5	▲ 10.9	▲ 12.2	▲ 1.3	

2. -(2) 売上単価・客単価DI (「上昇」-「低下」 前期比季節調整値)

産 業	2017年	2018年				2019年			前期差
	10-12月	1-3月	4-6月	7-9月	10-12月	1-3月	4-6月		
全産業	▲ 8.5	▲ 7.4	▲ 7.6	▲ 7.8	▲ 6.5	▲ 6.9	▲ 6.9	0.0	
製造業	▲ 1.4	▲ 0.8	▲ 0.4	▲ 0.8	0.2	0.8	0.8	0.0	
非製造業	▲ 11.3	▲ 9.9	▲ 10.5	▲ 10.4	▲ 9.2	▲ 10.0	▲ 10.0	0.0	
卸売業	2.5	5.5	4.0	9.6	7.6	2.8	6.4	3.6	
小売業	▲ 18.3	▲ 15.6	▲ 18.2	▲ 18.4	▲ 15.8	▲ 17.9	▲ 18.8	▲ 0.9	
サービス業	▲ 8.4	▲ 8.1	▲ 7.7	▲ 8.4	▲ 7.4	▲ 6.0	▲ 6.7	▲ 0.7	

2. -(3) 売上単価・客単価DI (「上昇」-「低下」 前年同期比)

産 業	2017年	2018年				2019年			前期差	2019年	今期との差
	10-12月	1-3月	4-6月	7-9月	10-12月	1-3月	4-6月	7-9月見通し			
全産業	▲ 9.7	▲ 8.9	▲ 6.0	▲ 7.5	▲ 6.4	▲ 8.0	▲ 4.9	3.1	▲ 6.8	▲ 1.9	
製造業	▲ 0.6	0.2	2.7	1.9	2.7	3.5	4.5	1.0	1.8	▲ 2.7	
非製造業	▲ 13.3	▲ 12.5	▲ 9.3	▲ 11.1	▲ 10.1	▲ 12.7	▲ 8.6	4.1	▲ 10.3	▲ 1.7	
卸売業	5.2	8.2	9.6	10.9	12.7	7.3	10.6	3.3	10.6	0.0	
小売業	▲ 23.0	▲ 21.8	▲ 18.4	▲ 22.2	▲ 19.5	▲ 24.5	▲ 19.8	4.7	▲ 21.7	▲ 1.9	
サービス業	▲ 9.4	▲ 9.3	▲ 6.2	▲ 7.0	▲ 7.2	▲ 7.5	▲ 3.7	3.8	▲ 5.5	▲ 1.8	

3. 原材料・商品仕入単価DI (「上昇」-「低下」 前年同期比)

産 業	2017年	2018年				2019年			前期差	2019年	今期との差
	10-12月	1-3月	4-6月	7-9月	10-12月	1-3月	4-6月	7-9月見通し			
全産業	30.1	33.5	36.2	35.8	37.8	35.7	39.1	3.4	33.5	▲ 5.6	
製造業	38.6	43.5	49.9	48.2	50.5	50.3	50.2	▲ 0.1	42.6	▲ 7.6	
非製造業	27.3	30.3	31.9	31.8	33.7	30.9	35.5	4.6	30.6	▲ 4.9	
建設業	30.4	33.8	40.6	38.9	43.1	42.8	46.0	3.2	39.3	▲ 6.7	
卸売業	29.7	34.5	37.8	40.7	39.5	36.8	41.0	4.2	39.4	▲ 1.6	
小売業	20.8	23.6	23.5	23.7	25.8	20.1	27.2	7.1	21.9	▲ 5.3	
サービス業	30.9	33.3	33.8	33.7	35.0	33.4	36.8	3.4	32.3	▲ 4.5	

4. 在庫水準DI (「過剰」-「不足」 今期の水準)

産 業	2017年	2018年				2019年			前期差
	10-12月	1-3月	4-6月	7-9月	10-12月	1-3月	4-6月		
全産業	7.7	6.6	7.7	7.1	6.9	7.8	7.8	0.0	
製造業	1.9	1.1	2.2	2.2	2.5	3.5	2.7	▲ 0.8	
非製造業	12.0	10.8	11.8	10.6	10.2	10.9	11.4	0.5	
卸売業	13.9	14.4	13.7	15.1	12.7	13.7	15.9	2.2	
小売業	11.5	10.0	11.3	9.5	9.5	10.2	10.4	0.2	

5. 採算(経常利益)DI (「好転」-「悪化」 前年同期比)

産 業	2017年	2018年				2019年			前期差	2019年	今期との差
	10-12月	1-3月	4-6月	7-9月	10-12月	1-3月	4-6月	7-9月見通し			
全産業	▲ 20.3	▲ 23.6	▲ 19.4	▲ 21.6	▲ 21.0	▲ 23.4	▲ 20.7	2.7	▲ 19.8	0.9	
製造業	▲ 12.0	▲ 16.7	▲ 14.1	▲ 17.1	▲ 16.3	▲ 22.7	▲ 20.0	2.7	▲ 18.9	1.1	
非製造業	▲ 23.0	▲ 25.8	▲ 21.1	▲ 23.1	▲ 22.6	▲ 23.7	▲ 21.0	2.7	▲ 20.1	0.9	
建設業	▲ 11.3	▲ 15.9	▲ 12.6	▲ 15.1	▲ 11.8	▲ 11.9	▲ 9.4	2.5	▲ 11.8	▲ 2.4	
卸売業	▲ 14.8	▲ 18.6	▲ 19.0	▲ 19.2	▲ 16.8	▲ 22.2	▲ 22.1	0.1	▲ 20.6	1.5	
小売業	▲ 33.7	▲ 34.4	▲ 29.2	▲ 31.2	▲ 31.2	▲ 31.7	▲ 30.7	1.0	▲ 29.5	1.2	
サービス業	▲ 20.9	▲ 24.5	▲ 18.7	▲ 20.9	▲ 21.4	▲ 22.5	▲ 17.8	4.7	▲ 16.3	1.5	

6. 資金繰りDI (「好転」-「悪化」 前期比季節調整値)

産 業	2017年	2018年				2019年			前期差
	10-12月	1-3月	4-6月	7-9月	10-12月	1-3月	4-6月		
全産業	▲ 11.5	▲ 11.7	▲ 11.4	▲ 11.8	▲ 11.4	▲ 11.1	▲ 11.8	▲ 0.7	
製造業	▲ 7.8	▲ 9.0	▲ 8.5	▲ 9.1	▲ 9.3	▲ 10.2	▲ 9.9	0.3	
非製造業	▲ 12.6	▲ 12.5	▲ 12.3	▲ 12.8	▲ 12.1	▲ 11.3	▲ 12.4	▲ 1.1	
建設業	▲ 4.1	▲ 4.7	▲ 3.6	▲ 3.6	▲ 2.1	▲ 1.1	▲ 1.4	▲ 0.3	
卸売業	▲ 5.6	▲ 6.5	▲ 9.0	▲ 6.7	▲ 7.0	▲ 9.1	▲ 7.6	1.5	
小売業	▲ 19.9	▲ 18.7	▲ 19.2	▲ 20.1	▲ 19.1	▲ 17.8	▲ 20.8	▲ 3.0	
サービス業	▲ 11.7	▲ 12.0	▲ 11.0	▲ 12.1	▲ 11.6	▲ 10.8	▲ 11.3	▲ 0.5	

7. 借入難易度 (「容易」-「困難」 前期比季節調整値)

(上段:長期資金、下段:短期資金)

産 業	2017年	2018年				2019年			前期差	2019年	今期との差
	10-12月	1-3月	4-6月	7-9月	10-12月	1-3月	4-6月	7-9月見通し			
全産業	▲ 2.2	▲ 2.4	▲ 2.7	▲ 3.0	▲ 2.2	▲ 3.0	▲ 3.0	0.0	▲ 4.4	▲ 1.4	
	▲ 0.4	▲ 0.3	▲ 0.4	▲ 0.8	▲ 0.3	▲ 0.9	▲ 0.6	0.3	▲ 2.3	▲ 1.7	
製造業	1.1	0.8	0.3	0.5	0.7	0.4	▲ 0.3	▲ 0.7	▲ 2.0	▲ 1.7	
	3.3	3.2	3.4	3.1	3.2	2.6	2.3	▲ 0.3	0.6	▲ 1.7	
非製造業	▲ 3.4	▲ 3.6	▲ 3.8	▲ 4.1	▲ 3.1	▲ 4.0	▲ 3.8	0.2	▲ 5.2	▲ 1.4	
	▲ 1.7	▲ 1.5	▲ 1.8	▲ 2.2	▲ 1.6	▲ 2.1	▲ 1.6	0.5	▲ 3.3	▲ 1.7	
建設業	3.6	3.6	3.9	3.7	6.1	5.4	6.3	0.9	3.5	▲ 2.8	
	5.8	6.2	6.6	5.6	8.5	7.8	8.3	0.5	5.4	▲ 2.9	
卸売業	3.4	2.0	2.6	0.8	1.8	0.2	▲ 1.7	▲ 1.9	▲ 1.0	0.7	
	5.5	2.9	4.3	3.5	3.8	1.4	1.7	0.3	1.3	▲ 0.4	
小売業	▲ 8.7	▲ 7.4	▲ 8.6	▲ 8.6	▲ 8.0	▲ 8.0	▲ 9.2	▲ 1.2	▲ 10.1	▲ 0.9	
	▲ 6.7	▲ 5.1	▲ 6.4	▲ 6.6	▲ 6.1	▲ 5.9	▲ 6.1	▲ 0.2	▲ 8.1	▲ 2.0	
サービス業	▲ 3.9	▲ 4.4	▲ 4.6	▲ 4.8	▲ 4.9	▲ 5.5	▲ 4.5	1.0	▲ 6.0	▲ 1.5	
	▲ 2.8	▲ 2.8	▲ 3.1	▲ 3.4	▲ 3.6	▲ 4.1	▲ 3.0	1.1	▲ 4.3	▲ 1.3	

8. 従業員数DI (「増加」-「減少」 前年同期比)

産 業	2017年	2018年				2019年			前期差	2019年	今期との差
	10-12月	1-3月	4-6月	7-9月	10-12月	1-3月	4-6月	7-9月見通し			
全産業	▲ 3.4	▲ 5.3	▲ 3.4	▲ 4.0	▲ 4.3	▲ 4.5	▲ 3.4	1.1	▲ 2.6	0.8	
製造業	▲ 0.7	▲ 3.2	0.3	▲ 1.8	▲ 1.4	▲ 2.2	▲ 0.7	1.5	▲ 1.2	▲ 0.5	
非製造業	▲ 4.3	▲ 5.9	▲ 4.6	▲ 4.7	▲ 5.3	▲ 5.3	▲ 4.3	1.0	▲ 3.1	1.2	
建設業	▲ 1.9	▲ 5.1	▲ 2.2	▲ 2.9	▲ 3.4	▲ 3.1	▲ 1.9	1.2	▲ 1.9	0.0	
卸売業	▲ 1.6	▲ 3.0	▲ 0.3	▲ 0.3	▲ 1.0	▲ 1.6	▲ 1.2	0.4	0.2	1.4	
小売業	▲ 5.4	▲ 6.5	▲ 6.5	▲ 6.3	▲ 6.2	▲ 6.4	▲ 6.0	0.4	▲ 5.0	1.0	
サービス業	▲ 5.1	▲ 6.4	▲ 5.1	▲ 5.3	▲ 6.3	▲ 6.1	▲ 4.8	1.3	▲ 2.8	2.0	

### 9. 従業員数過不足DI（「過剰」-「不足」 今期の水準）

産 業	2017年	2018年				2019年			前期差
	10-12月	1-3月	4-6月	7-9月	10-12月	1-3月	4-6月		
全産業	▲ 20.6	▲ 21.5	▲ 20.7	▲ 22.0	▲ 23.1	▲ 22.5	▲ 21.6	0.9	
製造業	▲ 21.3	▲ 23.1	▲ 20.3	▲ 21.2	▲ 22.8	▲ 21.4	▲ 18.3	3.1	
非製造業	▲ 20.4	▲ 20.9	▲ 20.9	▲ 22.3	▲ 23.3	▲ 22.8	▲ 22.7	0.1	
建設業	▲ 33.4	▲ 34.0	▲ 33.6	▲ 36.7	▲ 40.3	▲ 39.0	▲ 38.0	1.0	
卸売業	▲ 15.3	▲ 16.5	▲ 14.7	▲ 16.9	▲ 17.3	▲ 16.6	▲ 15.2	1.4	
小売業	▲ 11.6	▲ 12.1	▲ 12.2	▲ 12.0	▲ 12.8	▲ 12.7	▲ 12.7	0.0	
サービス業	▲ 22.6	▲ 22.9	▲ 23.2	▲ 24.9	▲ 24.9	▲ 24.6	▲ 25.3	▲ 0.7	

### 10. 設備投資動向

設備投資実施企業割合（実施企業／回答企業×100） 単位：%

産 業	2017年	2018年				2019年			来期計画	今期との差
	10-12月	1-3月	4-6月	7-9月	10-12月	1-3月	4-6月	7-9月		
全産業	18.0	15.2	16.8	17.4	18.9	16.0	17.5	19.8	2.3	
製造業	23.9	20.7	21.1	22.6	25.4	21.7	21.1	24.9	3.8	
建設業	20.2	17.8	20.2	19.1	20.1	19.3	23.2	20.5	▲ 2.7	
卸売業	17.8	16.8	20.5	17.8	19.7	18.6	19.4	23.4	4.0	
小売業	12.4	8.9	9.9	11.1	12.7	9.6	11.5	14.4	2.9	
サービス業	17.1	14.5	16.7	17.4	18.0	14.6	16.7	18.9	2.2	

### 11. 生産設備過不足DI（「過剰」-「不足」 今期の水準）

産 業	2017年	2018年				2019年		前期差
	10-12月	1-3月	4-6月	7-9月	10-12月	1-3月	4-6月	
製造業	▲ 7.0	▲ 7.9	▲ 6.8	▲ 7.2	▲ 7.3	▲ 5.1	▲ 5.2	▲ 0.1

### 12. 経営上の問題点

	今期直面している経営上の問題点(構成比)									
	1位(%)		2位(%)		3位(%)		4位(%)		5位(%)	
製造業	需要の停滞		原材料価格の上昇		従業員の確保難		生産設備の不足・老朽化		製品ニーズの変化への対応	
	20.7		14.7		12.6		10.9		10.3	
	前期	1位 18.5	2位 15.8	3位 13.2	4位 11.6	5位 11.0				
前々期	1位 18.6	2位 15.2	3位 13.8	4位 11.5	5位 11.0					
建設業	従業員の確保難		材料価格の上昇		熟練技術者の確保難		官公需要の停滞		民間需要の停滞	
	24.0		12.3		11.8		10.8		8.2	
	前期	1位 23.2	4位 10.5	2位 12.4	3位 11.2	5位 9.2				
前々期	1位 24.6	4位 10.8	2位 11.6	3位 10.9	5位 8.4					
卸売業	需要の停滞		仕入単価の上昇		従業員の確保難		販売単価の低下・上昇難		大企業の進出による競争の激化	
	28.0		12.3		10.3		7.9		7.8	
	前期	1位 26.4	2位 12.6	3位 11.9	4位 8.3	5位 7.6				
前々期	1位 24.3	2位 14.2	3位 11.4	5位 6.4	4位 7.3					
小売業	消費者ニーズの変化への対応		大・中型店の進出による競争の激化		需要の停滞		購買力の他地域への流出		仕入単価の上昇	
	16.3		15.3		14.7		14.5		8.6	
	前期	1位 16.8	3位 15.6	2位 16.3	4位 15.0	5位 6.4				
前々期	1位 16.5	2位 15.7	4位 15.2	3位 15.7	5位 8.0					
サービス業	利用者ニーズの変化への対応		従業員の確保難		需要の停滞		店舗施設の狭隘・老朽化		材料等仕入単価の上昇	
	17.4		15.1		13.3		9.5		9.3	
	前期	1位 18.9	3位 14.7	2位 14.8	4位 9.1	5位 7.5				
前々期	1位 17.9	3位 14.1	2位 14.3	4位 9.3	5位 8.7					

### 13. 業況判断DI(経済産業局別)

前期比(季節調整値)

局・産業	2016年	2017年				2018年				2019年			前期差
	10-12月	1-3月	4-6月	7-9月	10-12月	1-3月	4-6月	7-9月	10-12月	1-3月	4-6月		
北海道	製造業	▲ 12.6	▲ 8.4	▲ 6.4	▲ 8.2	▲ 8.5	▲ 9.5	▲ 7.1	▲ 7.7	▲ 9.8	▲ 8.4	▲ 7.2	1.2
	建設業	▲ 4.3	7.8	1.2	▲ 1.9	▲ 5.6	4.1	2.3	▲ 5.4	▲ 1.5	▲ 9.3	3.5	12.8
	卸売業	▲ 15.9	▲ 11.0	▲ 10.5	▲ 1.4	▲ 7.1	▲ 11.2	▲ 7.4	▲ 8.8	▲ 16.9	▲ 4.9	▲ 10.6	▲ 5.7
	小売業	▲ 24.8	▲ 26.7	▲ 32.3	▲ 20.1	▲ 26.6	▲ 27.7	▲ 23.2	▲ 21.4	▲ 28.4	▲ 27.6	▲ 22.9	4.7
	サービス業	▲ 20.5	▲ 15.5	▲ 10.7	▲ 8.7	▲ 10.0	▲ 15.9	▲ 21.9	▲ 20.8	▲ 21.9	▲ 14.7	▲ 15.1	▲ 0.4
	全産業	▲ 16.5	▲ 12.9	▲ 11.6	▲ 9.0	▲ 12.3	▲ 13.7	▲ 13.2	▲ 14.0	▲ 16.6	▲ 14.7	▲ 10.7	4.0
東北	製造業	▲ 15.4	▲ 13.7	▲ 10.5	▲ 9.0	▲ 12.3	▲ 9.4	▲ 15.4	▲ 15.2	▲ 14.2	▲ 18.5	▲ 21.2	▲ 2.7
	建設業	▲ 18.0	▲ 12.1	▲ 9.2	▲ 8.8	▲ 12.9	▲ 12.1	▲ 13.7	▲ 13.2	▲ 9.6	▲ 12.4	▲ 7.7	4.7
	卸売業	▲ 16.8	▲ 14.8	▲ 17.8	▲ 20.8	▲ 20.6	▲ 19.6	▲ 7.4	▲ 10.6	▲ 6.6	▲ 15.1	▲ 21.4	▲ 6.3
	小売業	▲ 34.5	▲ 32.8	▲ 35.6	▲ 28.4	▲ 31.0	▲ 29.9	▲ 32.3	▲ 27.1	▲ 28.5	▲ 30.7	▲ 30.5	0.2
	サービス業	▲ 21.0	▲ 20.3	▲ 18.0	▲ 18.0	▲ 18.9	▲ 18.9	▲ 15.0	▲ 20.9	▲ 17.6	▲ 15.6	▲ 17.7	▲ 2.1
	全産業	▲ 22.4	▲ 20.3	▲ 19.9	▲ 17.5	▲ 19.7	▲ 18.4	▲ 19.1	▲ 19.7	▲ 17.9	▲ 19.5	▲ 20.9	▲ 1.4
関東	製造業	▲ 17.3	▲ 12.5	▲ 10.3	▲ 9.9	▲ 8.2	▲ 9.0	▲ 6.3	▲ 8.2	▲ 9.6	▲ 16.1	▲ 15.9	0.2
	建設業	▲ 11.8	▲ 10.6	▲ 6.9	▲ 6.1	▲ 6.1	▲ 6.1	▲ 5.7	▲ 4.4	▲ 3.0	▲ 2.0	▲ 1.6	0.4
	卸売業	▲ 16.2	▲ 14.0	▲ 5.6	▲ 11.1	▲ 9.5	▲ 10.3	▲ 12.3	▲ 7.6	▲ 5.5	▲ 17.4	▲ 11.8	5.6
	小売業	▲ 27.9	▲ 32.1	▲ 22.8	▲ 27.8	▲ 27.1	▲ 23.7	▲ 25.2	▲ 26.0	▲ 24.6	▲ 27.4	▲ 25.6	1.8
	サービス業	▲ 15.3	▲ 12.9	▲ 11.6	▲ 11.2	▲ 13.2	▲ 13.5	▲ 13.3	▲ 13.5	▲ 12.3	▲ 13.3	▲ 15.8	▲ 2.5
	全産業	▲ 18.3	▲ 16.8	▲ 13.2	▲ 13.9	▲ 14.0	▲ 13.4	▲ 13.7	▲ 13.5	▲ 12.8	▲ 15.8	▲ 16.4	▲ 0.6
中部	製造業	▲ 15.5	▲ 13.4	▲ 13.1	▲ 14.3	▲ 10.4	▲ 9.2	▲ 5.5	▲ 6.5	▲ 6.0	▲ 12.9	▲ 15.0	▲ 2.1
	建設業	▲ 13.1	▲ 7.2	▲ 8.7	▲ 9.1	▲ 6.8	▲ 5.9	▲ 7.0	▲ 9.4	▲ 4.8	▲ 6.3	▲ 9.2	▲ 2.9
	卸売業	▲ 21.0	▲ 17.7	▲ 19.5	▲ 16.6	▲ 20.2	▲ 17.7	▲ 20.0	▲ 17.8	▲ 14.8	▲ 14.9	▲ 15.0	▲ 0.1
	小売業	▲ 33.2	▲ 29.1	▲ 25.8	▲ 25.5	▲ 25.7	▲ 24.2	▲ 24.6	▲ 26.3	▲ 21.9	▲ 20.8	▲ 23.6	▲ 2.8
	サービス業	▲ 16.6	▲ 16.9	▲ 14.7	▲ 13.1	▲ 14.9	▲ 16.0	▲ 15.6	▲ 14.8	▲ 13.4	▲ 10.4	▲ 16.5	▲ 6.1
	全産業	▲ 20.1	▲ 17.8	▲ 16.6	▲ 16.3	▲ 15.6	▲ 15.1	▲ 14.2	▲ 14.9	▲ 12.4	▲ 13.3	▲ 16.8	▲ 3.5
近畿	製造業	▲ 13.1	▲ 9.9	▲ 10.5	▲ 7.3	▲ 2.5	▲ 6.4	▲ 6.3	▲ 5.8	▲ 7.7	▲ 7.8	▲ 11.3	▲ 3.5
	建設業	▲ 10.6	▲ 14.0	▲ 9.2	▲ 10.7	▲ 7.6	▲ 2.1	▲ 4.7	▲ 10.1	▲ 0.5	▲ 4.5	▲ 4.8	▲ 0.3
	卸売業	▲ 19.5	▲ 16.5	▲ 14.2	▲ 8.3	▲ 12.4	▲ 9.9	▲ 8.1	▲ 10.1	▲ 9.2	▲ 11.4	▲ 19.5	▲ 8.1
	小売業	▲ 26.6	▲ 27.2	▲ 22.9	▲ 24.7	▲ 26.8	▲ 21.2	▲ 25.9	▲ 24.5	▲ 23.9	▲ 22.0	▲ 27.4	▲ 5.4
	サービス業	▲ 15.1	▲ 13.2	▲ 15.1	▲ 12.3	▲ 14.7	▲ 12.9	▲ 10.8	▲ 15.9	▲ 12.7	▲ 11.2	▲ 11.9	▲ 0.7
	全産業	▲ 17.0	▲ 16.0	▲ 14.9	▲ 13.1	▲ 13.0	▲ 11.8	▲ 11.9	▲ 13.7	▲ 12.1	▲ 12.1	▲ 14.9	▲ 2.8
中国	製造業	▲ 17.3	▲ 14.1	▲ 13.0	▲ 10.3	▲ 8.2	▲ 13.3	▲ 7.4	▲ 15.0	▲ 12.3	▲ 16.9	▲ 14.3	2.6
	建設業	▲ 12.0	▲ 13.3	▲ 12.1	▲ 13.8	▲ 10.4	▲ 12.3	▲ 3.5	▲ 10.1	▲ 2.1	▲ 1.7	▲ 0.8	0.9
	卸売業	▲ 15.7	▲ 14.6	▲ 11.1	▲ 12.0	▲ 19.2	▲ 11.7	▲ 7.4	▲ 19.5	▲ 14.4	▲ 16.7	▲ 11.1	5.6
	小売業	▲ 28.9	▲ 27.3	▲ 29.2	▲ 27.0	▲ 26.9	▲ 19.0	▲ 30.9	▲ 26.4	▲ 21.4	▲ 22.0	▲ 19.2	2.8
	サービス業	▲ 17.5	▲ 16.9	▲ 13.6	▲ 13.1	▲ 14.0	▲ 14.5	▲ 16.5	▲ 16.6	▲ 12.6	▲ 9.1	▲ 11.0	▲ 1.9
	全産業	▲ 19.3	▲ 18.3	▲ 17.2	▲ 16.3	▲ 15.5	▲ 15.0	▲ 15.6	▲ 18.2	▲ 13.2	▲ 13.8	▲ 12.5	1.3
四国	製造業	▲ 22.8	▲ 21.5	▲ 14.2	▲ 15.5	▲ 16.2	▲ 17.3	▲ 21.2	▲ 21.1	▲ 17.3	▲ 14.6	▲ 18.1	▲ 3.5
	建設業	▲ 7.6	▲ 7.2	▲ 8.8	▲ 5.1	▲ 0.2	▲ 3.0	1.9	▲ 4.1	▲ 4.3	2.5	5.7	3.2
	卸売業	▲ 13.7	▲ 27.2	▲ 19.7	▲ 14.4	▲ 18.9	▲ 9.0	▲ 13.4	▲ 17.2	▲ 7.1	▲ 14.2	▲ 20.3	▲ 6.1
	小売業	▲ 32.1	▲ 31.2	▲ 22.9	▲ 22.9	▲ 30.6	▲ 25.0	▲ 27.6	▲ 33.2	▲ 27.7	▲ 22.9	▲ 33.6	▲ 10.7
	サービス業	▲ 15.4	▲ 17.5	▲ 12.6	▲ 13.9	▲ 13.3	▲ 15.4	▲ 15.9	▲ 20.2	▲ 20.1	▲ 16.5	▲ 20.2	▲ 3.7
	全産業	▲ 20.2	▲ 21.2	▲ 15.9	▲ 15.3	▲ 16.8	▲ 16.6	▲ 18.1	▲ 21.4	▲ 18.2	▲ 15.4	▲ 19.8	▲ 4.4
九州・沖縄	製造業	▲ 13.3	▲ 10.3	▲ 8.3	▲ 10.7	▲ 8.5	▲ 10.5	▲ 8.2	▲ 12.1	▲ 12.4	▲ 18.6	▲ 12.2	6.4
	建設業	▲ 4.6	▲ 1.9	0.4	▲ 2.2	1.9	6.1	3.9	2.6	1.3	▲ 1.5	4.4	5.9
	卸売業	▲ 24.4	▲ 10.4	▲ 13.8	▲ 11.6	▲ 10.7	▲ 17.1	▲ 15.1	▲ 6.6	▲ 10.6	▲ 19.5	▲ 8.4	11.1
	小売業	▲ 20.9	▲ 22.2	▲ 19.6	▲ 24.3	▲ 23.3	▲ 19.9	▲ 24.5	▲ 25.1	▲ 23.7	▲ 22.4	▲ 20.3	2.1
	サービス業	▲ 14.5	▲ 12.7	▲ 8.7	▲ 11.0	▲ 10.3	▲ 11.8	▲ 11.3	▲ 11.0	▲ 12.4	▲ 10.6	▲ 9.0	1.6
	全産業	▲ 15.2	▲ 13.0	▲ 10.4	▲ 13.2	▲ 11.8	▲ 11.6	▲ 12.0	▲ 12.9	▲ 13.3	▲ 14.7	▲ 10.7	4.0



# 14. 業況判断DI(都道府県別)

## (1) 全産業

前期比(季節調整値)

都道府県	2016年	2017年				2018年				2019年		前期差
	10-12月	1-3月	4-6月	7-9月	10-12月	1-3月	4-6月	7-9月	10-12月	1-3月	4-6月	
全 国	▲ 18.5	▲ 16.9	▲ 14.7	▲ 14.6	▲ 14.6	▲ 13.9	▲ 14.3	▲ 15.3	▲ 13.9	▲ 14.9	▲ 15.5	▲ 0.6
北海道	▲ 16.5	▲ 12.9	▲ 11.6	▲ 9.0	▲ 12.3	▲ 13.7	▲ 13.2	▲ 14.0	▲ 16.6	▲ 14.7	▲ 10.7	4.0
道南・道央	▲ 19.6	▲ 12.7	▲ 15.4	▲ 9.0	▲ 12.4	▲ 14.6	▲ 14.4	▲ 13.7	▲ 15.9	▲ 14.3	▲ 13.1	1.2
道北・オホーツク	▲ 11.6	▲ 11.5	▲ 10.6	▲ 12.5	▲ 12.5	▲ 12.7	▲ 14.2	▲ 14.7	▲ 17.6	▲ 12.8	▲ 11.3	1.5
十勝・釧路・根室	▲ 9.6	▲ 10.2	▲ 6.0	▲ 5.5	▲ 10.5	▲ 7.6	▲ 14.1	▲ 13.8	▲ 16.2	▲ 13.8	▲ 5.6	8.2
東 北	▲ 22.4	▲ 20.3	▲ 19.9	▲ 17.5	▲ 19.7	▲ 18.4	▲ 19.1	▲ 19.7	▲ 17.9	▲ 19.5	▲ 20.9	▲ 1.4
青森県	▲ 20.3	▲ 20.4	▲ 21.8	▲ 17.1	▲ 17.0	▲ 12.2	▲ 18.2	▲ 13.2	▲ 14.7	▲ 16.6	▲ 17.6	▲ 1.0
岩手県	▲ 16.3	▲ 20.1	▲ 22.6	▲ 19.5	▲ 21.7	▲ 20.1	▲ 14.6	▲ 16.2	▲ 14.7	▲ 17.0	▲ 16.1	0.9
宮城県	▲ 27.5	▲ 21.3	▲ 16.3	▲ 16.8	▲ 18.5	▲ 21.4	▲ 19.5	▲ 21.9	▲ 20.5	▲ 22.7	▲ 27.3	▲ 4.6
秋田県	▲ 22.8	▲ 21.6	▲ 19.5	▲ 22.1	▲ 22.9	▲ 19.6	▲ 22.7	▲ 22.4	▲ 22.2	▲ 21.8	▲ 21.1	0.7
山形県	▲ 21.2	▲ 15.6	▲ 14.6	▲ 11.4	▲ 12.1	▲ 12.5	▲ 10.2	▲ 14.1	▲ 11.9	▲ 13.5	▲ 20.4	▲ 6.9
福島県	▲ 25.7	▲ 22.3	▲ 21.9	▲ 19.0	▲ 23.5	▲ 22.5	▲ 24.9	▲ 28.4	▲ 20.9	▲ 23.8	▲ 21.1	2.7
関 東	▲ 18.3	▲ 16.8	▲ 13.2	▲ 13.9	▲ 14.0	▲ 13.4	▲ 13.7	▲ 13.5	▲ 12.8	▲ 15.8	▲ 16.4	▲ 0.6
茨城県	▲ 17.5	▲ 14.9	▲ 12.1	▲ 11.2	▲ 16.3	▲ 15.6	▲ 17.7	▲ 18.3	▲ 14.9	▲ 18.3	▲ 18.8	▲ 0.5
栃木県	▲ 21.0	▲ 19.1	▲ 17.2	▲ 18.2	▲ 18.9	▲ 13.0	▲ 17.6	▲ 16.9	▲ 15.8	▲ 14.7	▲ 16.3	▲ 1.6
群馬県	▲ 19.3	▲ 20.2	▲ 10.3	▲ 16.5	▲ 14.0	▲ 13.7	▲ 9.8	▲ 10.7	▲ 10.8	▲ 8.8	▲ 11.2	▲ 2.4
埼玉県	▲ 19.2	▲ 14.7	▲ 12.5	▲ 10.0	▲ 12.5	▲ 11.9	▲ 12.7	▲ 15.7	▲ 12.4	▲ 14.4	▲ 12.8	1.6
千葉県	▲ 18.7	▲ 13.9	▲ 17.5	▲ 14.8	▲ 14.1	▲ 15.1	▲ 16.2	▲ 12.4	▲ 12.1	▲ 20.5	▲ 18.4	2.1
東京都	▲ 12.1	▲ 13.5	▲ 5.8	▲ 9.2	▲ 10.7	▲ 9.4	▲ 7.4	▲ 5.1	▲ 7.3	▲ 11.1	▲ 12.8	▲ 1.7
神奈川県	▲ 17.0	▲ 17.2	▲ 11.4	▲ 12.3	▲ 10.0	▲ 14.5	▲ 12.0	▲ 8.5	▲ 13.7	▲ 10.9	▲ 16.9	▲ 6.0
新潟県	▲ 24.5	▲ 21.7	▲ 17.7	▲ 20.3	▲ 17.4	▲ 17.4	▲ 11.0	▲ 21.8	▲ 16.8	▲ 19.7	▲ 21.2	▲ 1.5
山梨県	▲ 28.4	▲ 24.7	▲ 19.5	▲ 21.5	▲ 15.6	▲ 21.8	▲ 27.9	▲ 25.9	▲ 23.9	▲ 26.9	▲ 23.2	3.7
長野県	▲ 19.2	▲ 18.4	▲ 14.3	▲ 11.9	▲ 14.3	▲ 12.3	▲ 15.0	▲ 12.0	▲ 11.0	▲ 21.1	▲ 17.3	3.8
静岡県	▲ 11.3	▲ 11.2	▲ 7.1	▲ 14.1	▲ 14.5	▲ 8.7	▲ 9.4	▲ 11.5	▲ 10.8	▲ 13.3	▲ 7.9	5.4
中 部	▲ 20.1	▲ 17.8	▲ 16.6	▲ 16.3	▲ 15.6	▲ 15.1	▲ 14.2	▲ 14.9	▲ 12.4	▲ 13.3	▲ 16.8	▲ 3.5
富山県	▲ 16.6	▲ 16.7	▲ 16.9	▲ 16.5	▲ 12.8	▲ 14.5	▲ 11.1	▲ 10.3	▲ 8.3	▲ 10.6	▲ 19.4	▲ 8.8
石川県	▲ 18.6	▲ 13.9	▲ 13.9	▲ 10.4	▲ 14.4	▲ 17.3	▲ 12.9	▲ 13.5	▲ 13.7	▲ 13.7	▲ 17.2	▲ 3.5
岐阜県	▲ 25.5	▲ 25.9	▲ 21.6	▲ 21.9	▲ 19.7	▲ 18.0	▲ 15.9	▲ 16.4	▲ 12.1	▲ 12.3	▲ 16.0	▲ 3.7
愛知県	▲ 13.2	▲ 11.9	▲ 12.8	▲ 13.5	▲ 11.5	▲ 11.9	▲ 12.3	▲ 13.2	▲ 13.7	▲ 14.6	▲ 13.9	0.7
三重県	▲ 26.8	▲ 21.1	▲ 16.5	▲ 16.9	▲ 19.1	▲ 16.0	▲ 17.6	▲ 19.3	▲ 12.7	▲ 15.3	▲ 19.1	▲ 3.8
近 畿	▲ 17.0	▲ 16.0	▲ 14.9	▲ 13.1	▲ 13.0	▲ 11.8	▲ 11.9	▲ 13.7	▲ 12.1	▲ 12.1	▲ 14.9	▲ 2.8
福井県	▲ 16.6	▲ 17.1	▲ 13.2	▲ 14.2	▲ 16.1	▲ 22.2	▲ 13.4	▲ 14.3	▲ 10.0	▲ 4.6	▲ 12.4	▲ 7.8
滋賀県	▲ 21.3	▲ 20.1	▲ 18.0	▲ 17.8	▲ 11.2	▲ 15.4	▲ 18.7	▲ 16.8	▲ 13.1	▲ 13.3	▲ 15.2	▲ 1.9
京都府	▲ 18.0	▲ 15.7	▲ 8.7	▲ 13.1	▲ 9.7	▲ 8.4	▲ 9.6	▲ 11.0	▲ 10.0	▲ 7.0	▲ 15.5	▲ 8.5
大阪府	▲ 19.1	▲ 16.6	▲ 16.2	▲ 12.2	▲ 13.4	▲ 10.7	▲ 8.7	▲ 15.4	▲ 12.5	▲ 13.9	▲ 16.6	▲ 2.7
兵庫県	▲ 9.7	▲ 10.4	▲ 11.7	▲ 7.3	▲ 11.5	▲ 11.0	▲ 11.2	▲ 11.5	▲ 12.2	▲ 15.0	▲ 11.4	3.6
奈良県	▲ 17.3	▲ 18.3	▲ 15.9	▲ 17.8	▲ 14.5	▲ 11.8	▲ 12.8	▲ 12.9	▲ 14.7	▲ 17.7	▲ 17.2	0.5
和歌山県	▲ 19.2	▲ 18.8	▲ 19.4	▲ 15.1	▲ 16.1	▲ 8.9	▲ 14.1	▲ 14.0	▲ 11.4	▲ 10.2	▲ 11.9	▲ 1.7
中 国	▲ 19.3	▲ 18.3	▲ 17.2	▲ 16.3	▲ 15.5	▲ 15.0	▲ 15.6	▲ 18.2	▲ 13.2	▲ 13.8	▲ 12.5	1.3
鳥取県	▲ 14.2	▲ 18.8	▲ 17.7	▲ 14.9	▲ 11.3	▲ 12.0	▲ 16.5	▲ 19.2	▲ 15.9	▲ 8.0	▲ 9.3	▲ 1.3
島根県	▲ 16.9	▲ 18.1	▲ 17.0	▲ 15.9	▲ 17.2	▲ 14.9	▲ 17.2	▲ 17.5	▲ 15.7	▲ 16.6	▲ 13.5	3.1
岡山県	▲ 18.6	▲ 18.2	▲ 15.3	▲ 13.6	▲ 13.4	▲ 12.7	▲ 9.3	▲ 18.7	▲ 13.3	▲ 14.9	▲ 14.4	0.5
広島県	▲ 22.2	▲ 20.0	▲ 17.6	▲ 18.5	▲ 18.6	▲ 14.5	▲ 15.2	▲ 17.0	▲ 7.5	▲ 9.7	▲ 10.9	▲ 1.2
山口県	▲ 23.3	▲ 17.2	▲ 17.9	▲ 15.8	▲ 16.7	▲ 19.0	▲ 18.5	▲ 17.8	▲ 16.5	▲ 18.4	▲ 13.1	5.3
四 国	▲ 20.2	▲ 21.2	▲ 15.9	▲ 15.3	▲ 16.8	▲ 16.6	▲ 18.1	▲ 21.4	▲ 18.2	▲ 15.4	▲ 19.8	▲ 4.4
徳島県	▲ 18.9	▲ 17.2	▲ 13.5	▲ 15.5	▲ 13.2	▲ 15.1	▲ 14.8	▲ 17.6	▲ 18.0	▲ 18.1	▲ 19.9	▲ 1.8
香川県	▲ 20.9	▲ 21.2	▲ 17.2	▲ 16.9	▲ 19.9	▲ 14.2	▲ 19.5	▲ 23.6	▲ 19.0	▲ 18.6	▲ 18.9	▲ 0.3
愛媛県	▲ 24.7	▲ 24.1	▲ 19.7	▲ 18.0	▲ 18.2	▲ 21.0	▲ 21.0	▲ 22.0	▲ 19.9	▲ 13.9	▲ 21.9	▲ 8.0
高知県	▲ 13.3	▲ 23.1	▲ 9.5	▲ 8.2	▲ 15.1	▲ 15.8	▲ 14.3	▲ 21.6	▲ 14.8	▲ 11.1	▲ 17.4	▲ 6.3
九州・沖縄	▲ 15.2	▲ 13.0	▲ 10.4	▲ 13.2	▲ 11.8	▲ 11.6	▲ 12.0	▲ 12.9	▲ 13.3	▲ 14.7	▲ 10.7	4.0
福岡県	▲ 15.4	▲ 13.3	▲ 14.6	▲ 13.2	▲ 12.0	▲ 11.2	▲ 8.5	▲ 8.6	▲ 11.9	▲ 14.3	▲ 10.2	4.1
佐賀県	▲ 15.4	▲ 16.1	▲ 15.8	▲ 21.6	▲ 18.3	▲ 20.2	▲ 19.3	▲ 18.9	▲ 22.0	▲ 21.4	▲ 17.6	3.8
長崎県	▲ 22.4	▲ 20.4	▲ 16.8	▲ 14.4	▲ 19.0	▲ 19.0	▲ 23.3	▲ 23.0	▲ 16.2	▲ 21.3	▲ 18.9	2.4
熊本県	▲ 13.6	▲ 7.8	▲ 0.8	▲ 10.6	▲ 9.8	▲ 14.6	▲ 12.2	▲ 11.4	▲ 18.6	▲ 18.2	▲ 11.2	7.0
大分県	▲ 22.2	▲ 20.1	▲ 16.2	▲ 19.8	▲ 21.8	▲ 18.5	▲ 18.8	▲ 19.4	▲ 16.5	▲ 22.2	▲ 15.4	6.8
宮崎県	▲ 15.2	▲ 12.5	▲ 10.0	▲ 14.2	▲ 9.2	▲ 11.1	▲ 7.9	▲ 9.0	▲ 13.1	▲ 14.9	▲ 6.2	8.7
鹿児島県	▲ 16.0	▲ 13.6	▲ 10.6	▲ 13.9	▲ 7.3	▲ 10.6	▲ 15.5	▲ 16.2	▲ 13.1	▲ 11.1	▲ 11.2	▲ 0.1
沖縄県	0.0	▲ 0.3	12.3	4.8	5.7	11.0	11.0	3.2	3.3	4.8	9.1	4.3

14. 業況判断DI(都道府県別)

(2) 製造業

前期比(季節調整値)

都道府県	2016年	2017年				2018年				2019年		前期差
	10-12月	1-3月	4-6月	7-9月	10-12月	1-3月	4-6月	7-9月	10-12月	1-3月	4-6月	
全 国	▲ 15.8	▲ 12.5	▲ 11.1	▲ 10.7	▲ 8.6	▲ 9.7	▲ 8.8	▲ 10.4	▲ 10.5	▲ 14.5	▲ 15.0	▲ 0.5
北海道	▲ 12.6	▲ 8.4	▲ 6.4	▲ 8.2	▲ 8.5	▲ 9.5	▲ 7.1	▲ 7.7	▲ 9.8	▲ 8.4	▲ 7.2	1.2
道南・道央	▲ 19.1	▲ 5.6	▲ 4.4	▲ 6.2	▲ 8.1	▲ 9.2	▲ 8.8	▲ 10.4	▲ 10.2	▲ 10.4	▲ 8.4	2.0
道北・オホーツク	▲ 3.7	▲ 6.4	▲ 9.9	▲ 13.1	▲ 12.9	▲ 7.5	▲ 13.1	3.8	▲ 18.3	▲ 4.5	▲ 11.4	▲ 6.9
十勝・釧路・根室	▲ 1.7	▲ 19.3	▲ 16.0	▲ 0.4	▲ 14.4	▲ 8.7	5.4	1.8	▲ 2.1	2.3	5.7	3.4
東 北	▲ 15.4	▲ 13.7	▲ 10.5	▲ 9.0	▲ 12.3	▲ 9.4	▲ 15.4	▲ 15.2	▲ 14.2	▲ 18.5	▲ 21.2	▲ 2.7
青森県	▲ 11.9	▲ 14.0	▲ 14.8	▲ 15.5	▲ 13.7	▲ 12.1	▲ 15.0	▲ 11.3	▲ 22.2	▲ 10.9	▲ 14.6	▲ 3.7
岩手県	▲ 9.7	▲ 23.3	▲ 15.3	▲ 9.0	▲ 12.2	1.1	▲ 6.3	▲ 4.8	4.2	▲ 7.0	▲ 4.9	2.1
宮城県	▲ 25.6	▲ 18.3	▲ 1.6	▲ 8.1	▲ 11.2	▲ 16.4	▲ 23.0	▲ 19.3	▲ 29.5	▲ 24.1	▲ 36.9	▲ 12.8
秋田県	▲ 7.3	▲ 10.5	▲ 15.5	▲ 16.2	▲ 18.3	▲ 11.5	▲ 12.3	▲ 27.2	▲ 19.7	▲ 27.0	▲ 24.3	2.7
山形県	▲ 19.3	▲ 10.9	▲ 5.2	▲ 1.1	▲ 6.3	▲ 1.6	▲ 15.6	▲ 12.8	▲ 11.1	▲ 19.0	▲ 23.2	▲ 4.2
福島県	▲ 17.8	▲ 7.6	▲ 8.1	▲ 8.0	▲ 11.4	▲ 16.3	▲ 18.0	▲ 15.1	▲ 11.1	▲ 20.5	▲ 20.1	0.4
関 東	▲ 17.3	▲ 12.5	▲ 10.3	▲ 9.9	▲ 8.2	▲ 9.0	▲ 6.3	▲ 8.2	▲ 9.6	▲ 16.1	▲ 15.9	0.2
茨城県	▲ 14.1	▲ 7.0	▲ 8.1	▲ 2.3	▲ 13.2	▲ 16.7	▲ 12.9	▲ 15.0	▲ 17.4	▲ 21.1	▲ 11.3	9.8
栃木県	▲ 8.1	▲ 9.2	▲ 6.0	▲ 6.0	▲ 13.0	0.9	▲ 1.3	▲ 5.5	▲ 11.5	▲ 12.8	▲ 11.3	1.5
群馬県	▲ 19.8	▲ 14.5	▲ 7.3	▲ 12.6	▲ 4.5	▲ 3.9	▲ 4.9	▲ 2.5	▲ 3.9	▲ 6.0	▲ 4.7	1.3
埼玉県	▲ 15.2	▲ 10.0	▲ 5.6	▲ 6.8	▲ 8.8	▲ 4.1	▲ 5.8	▲ 12.9	▲ 13.6	▲ 11.7	▲ 11.7	0.0
千葉県	▲ 22.3	▲ 17.9	▲ 17.4	▲ 15.3	▲ 5.9	▲ 16.2	▲ 13.5	▲ 9.3	▲ 7.9	▲ 17.0	▲ 19.6	▲ 2.6
東京都	▲ 16.7	▲ 12.7	▲ 12.1	▲ 20.1	▲ 7.1	▲ 7.4	▲ 9.5	▲ 6.1	▲ 13.2	▲ 14.7	▲ 12.8	1.9
神奈川県	▲ 15.8	▲ 12.4	▲ 8.8	▲ 13.6	▲ 4.2	▲ 13.4	▲ 7.8	▲ 1.6	▲ 8.4	▲ 9.9	▲ 20.6	▲ 10.7
新潟県	▲ 26.3	▲ 17.3	▲ 14.6	▲ 9.6	▲ 9.5	▲ 13.0	▲ 0.7	▲ 12.7	▲ 8.0	▲ 16.4	▲ 19.2	▲ 2.8
山梨県	▲ 16.1	▲ 12.7	▲ 0.3	▲ 13.1	▲ 4.5	▲ 11.4	▲ 11.9	▲ 22.7	▲ 22.7	▲ 26.4	▲ 23.3	3.1
長野県	▲ 18.6	▲ 7.0	▲ 10.6	7.5	▲ 1.5	▲ 1.2	5.1	▲ 0.1	▲ 1.6	▲ 24.2	▲ 25.4	▲ 1.2
静岡県	▲ 13.0	▲ 12.5	▲ 14.2	▲ 19.7	▲ 18.3	▲ 13.2	▲ 10.4	▲ 8.9	▲ 4.3	▲ 18.2	▲ 12.9	5.3
中 部	▲ 15.5	▲ 13.4	▲ 13.1	▲ 14.3	▲ 10.4	▲ 9.2	▲ 5.5	▲ 6.5	▲ 6.0	▲ 12.9	▲ 15.0	▲ 2.1
富山県	▲ 6.9	▲ 9.1	▲ 14.9	▲ 13.1	▲ 12.0	▲ 14.2	2.3	▲ 3.0	▲ 5.0	▲ 11.9	▲ 7.7	4.2
石川県	▲ 7.7	2.3	5.2	2.4	▲ 4.4	3.0	10.0	3.9	3.6	▲ 21.6	▲ 17.7	3.9
岐阜県	▲ 19.8	▲ 23.2	▲ 14.7	▲ 16.6	▲ 10.4	▲ 4.4	▲ 7.9	▲ 8.1	▲ 2.3	▲ 6.9	▲ 17.5	▲ 10.6
愛知県	▲ 17.2	▲ 13.5	▲ 16.3	▲ 17.3	▲ 8.6	▲ 11.5	▲ 7.5	▲ 7.0	▲ 7.7	▲ 14.8	▲ 17.1	▲ 2.3
三重県	▲ 20.4	▲ 15.2	▲ 11.0	▲ 17.2	▲ 14.6	▲ 12.3	▲ 12.3	▲ 12.8	▲ 13.0	▲ 14.2	▲ 13.0	1.2
近 畿	▲ 13.1	▲ 9.9	▲ 10.5	▲ 7.3	▲ 2.5	▲ 6.4	▲ 6.3	▲ 5.8	▲ 7.7	▲ 7.8	▲ 11.3	▲ 3.5
福井県	▲ 16.5	▲ 22.1	▲ 12.4	▲ 15.0	2.9	▲ 23.1	▲ 13.6	▲ 6.1	▲ 4.3	2.6	▲ 7.8	▲ 10.4
滋賀県	▲ 24.5	▲ 20.7	▲ 21.8	▲ 20.7	2.6	▲ 7.8	▲ 12.7	▲ 11.5	▲ 9.9	▲ 16.4	▲ 2.9	13.5
京都府	▲ 13.8	▲ 8.9	▲ 5.8	▲ 4.1	▲ 4.3	▲ 9.6	▲ 15.8	▲ 12.2	▲ 12.6	▲ 9.8	▲ 21.8	▲ 12.0
大阪府	▲ 16.5	▲ 8.6	▲ 9.4	▲ 4.6	1.1	▲ 0.7	4.0	▲ 2.7	▲ 3.6	▲ 5.3	▲ 15.0	▲ 9.7
兵庫県	▲ 7.7	▲ 7.6	▲ 15.0	▲ 0.3	▲ 15.0	▲ 4.5	▲ 2.3	▲ 0.6	▲ 8.6	▲ 18.1	▲ 10.4	7.7
奈良県	▲ 5.0	▲ 10.2	▲ 7.2	▲ 4.5	▲ 1.1	▲ 8.9	▲ 9.3	▲ 2.2	▲ 9.8	▲ 12.4	▲ 8.0	4.4
和歌山県	▲ 6.4	▲ 4.0	▲ 4.4	▲ 16.3	4.3	▲ 9.4	▲ 15.4	▲ 13.8	▲ 5.5	3.9	▲ 4.1	▲ 8.0
中 国	▲ 17.3	▲ 14.1	▲ 13.0	▲ 10.3	▲ 8.2	▲ 13.3	▲ 7.4	▲ 15.0	▲ 12.3	▲ 16.9	▲ 14.3	2.6
鳥取県	2.8	▲ 6.5	▲ 9.3	1.5	▲ 2.0	▲ 9.0	▲ 18.8	▲ 25.7	▲ 13.0	0.0	5.7	5.7
島根県	▲ 12.6	▲ 13.8	▲ 15.5	▲ 12.4	▲ 7.4	▲ 5.5	▲ 7.5	▲ 12.3	▲ 11.4	▲ 28.7	▲ 14.4	14.3
岡山県	▲ 19.7	▲ 14.7	▲ 16.0	▲ 8.8	▲ 3.8	▲ 7.3	0.4	▲ 12.4	▲ 12.9	▲ 22.3	▲ 23.3	▲ 1.0
広島県	▲ 19.5	▲ 16.0	▲ 9.2	▲ 14.0	▲ 14.2	▲ 19.3	▲ 3.9	▲ 15.4	▲ 4.8	▲ 3.3	▲ 10.1	▲ 6.8
山口県	▲ 31.1	▲ 14.7	▲ 17.6	▲ 12.8	▲ 11.4	▲ 18.8	▲ 13.6	▲ 11.5	▲ 22.9	▲ 27.6	▲ 22.4	5.2
四 国	▲ 22.8	▲ 21.5	▲ 14.2	▲ 15.5	▲ 16.2	▲ 17.3	▲ 21.2	▲ 21.1	▲ 17.3	▲ 14.6	▲ 18.1	▲ 3.5
徳島県	▲ 20.2	▲ 23.1	▲ 8.7	▲ 20.6	▲ 16.4	▲ 20.0	▲ 23.5	▲ 17.5	▲ 20.9	▲ 18.8	▲ 13.6	5.2
香川県	▲ 26.7	▲ 22.0	▲ 15.3	▲ 17.6	▲ 13.0	▲ 10.8	▲ 16.0	▲ 13.8	▲ 8.3	▲ 14.5	▲ 6.3	8.2
愛媛県	▲ 25.2	▲ 22.6	▲ 23.2	▲ 12.0	▲ 20.8	▲ 25.0	▲ 32.4	▲ 30.1	▲ 27.2	▲ 18.7	▲ 31.5	▲ 12.8
高知県	▲ 16.1	▲ 19.0	▲ 7.0	▲ 5.9	▲ 12.2	▲ 10.8	▲ 7.8	▲ 16.4	▲ 6.6	▲ 2.2	▲ 19.0	▲ 16.8
九州・沖縄	▲ 13.3	▲ 10.3	▲ 8.3	▲ 10.7	▲ 8.5	▲ 10.5	▲ 8.2	▲ 12.1	▲ 12.4	▲ 18.6	▲ 12.2	6.4
福岡県	▲ 16.5	▲ 8.8	▲ 13.8	▲ 5.3	▲ 8.7	▲ 11.2	▲ 8.4	▲ 9.8	▲ 6.8	▲ 18.5	▲ 6.8	11.7
佐賀県	▲ 8.5	▲ 16.5	▲ 11.3	▲ 19.9	▲ 7.9	▲ 13.5	▲ 23.5	▲ 26.3	▲ 26.9	▲ 33.1	▲ 30.0	3.1
長崎県	▲ 27.1	▲ 10.8	▲ 21.7	▲ 11.2	▲ 13.6	▲ 22.3	▲ 28.0	▲ 31.3	▲ 18.1	▲ 31.0	▲ 26.7	4.3
熊本県	▲ 10.2	▲ 1.4	6.6	▲ 6.7	▲ 11.3	▲ 22.0	0.3	▲ 14.2	▲ 14.5	▲ 31.8	▲ 10.8	21.0
大分県	▲ 26.3	▲ 15.8	▲ 18.6	▲ 20.7	▲ 15.5	▲ 14.8	▲ 13.6	▲ 12.9	▲ 15.5	▲ 20.7	▲ 14.2	6.5
宮崎県	▲ 8.5	▲ 14.6	▲ 1.9	▲ 19.0	▲ 7.4	▲ 7.0	▲ 1.7	4.0	▲ 4.5	▲ 8.4	▲ 2.5	5.9
鹿児島県	▲ 12.1	▲ 9.7	▲ 7.9	▲ 9.1	▲ 6.2	▲ 6.2	▲ 3.5	▲ 10.1	▲ 5.0	▲ 3.7	▲ 9.6	▲ 5.9
沖縄県	1.6	▲ 1.2	6.7	2.5	6.1	12.8	12.6	3.1	▲ 8.9	▲ 7.0	▲ 1.0	6.0

14. 業況判断DI(都道府県別)

(3) 非製造業

前期比(季節調整値)

都道府県	2016年	2017年				2018年				2019年		前期差
	10-12月	1-3月	4-6月	7-9月	10-12月	1-3月	4-6月	7-9月	10-12月	1-3月	4-6月	
全 国	▲ 19.3	▲ 18.3	▲ 15.9	▲ 15.8	▲ 16.5	▲ 15.4	▲ 16.1	▲ 16.9	▲ 15.0	▲ 15.0	▲ 15.6	▲ 0.6
北海道	▲ 17.5	▲ 13.9	▲ 13.9	▲ 8.6	▲ 13.3	▲ 14.9	▲ 15.4	▲ 15.1	▲ 18.5	▲ 16.3	▲ 12.2	4.1
道南・道央	▲ 20.6	▲ 14.5	▲ 19.0	▲ 8.8	▲ 14.3	▲ 16.0	▲ 16.4	▲ 13.5	▲ 18.4	▲ 15.3	▲ 15.5	▲ 0.2
道北・オホーツク	▲ 15.0	▲ 12.7	▲ 11.7	▲ 11.0	▲ 13.0	▲ 14.2	▲ 15.2	▲ 20.2	▲ 18.0	▲ 15.3	▲ 11.6	3.7
十勝・釧路・根室	▲ 10.3	▲ 8.7	▲ 4.9	▲ 6.4	▲ 9.5	▲ 7.6	▲ 17.9	▲ 15.8	▲ 18.1	▲ 16.4	▲ 7.6	8.8
東 北	▲ 24.7	▲ 22.5	▲ 22.7	▲ 20.1	▲ 22.0	▲ 21.1	▲ 20.1	▲ 21.1	▲ 19.1	▲ 19.8	▲ 20.8	▲ 1.0
青森県	▲ 21.2	▲ 22.4	▲ 24.5	▲ 16.9	▲ 17.2	▲ 12.4	▲ 20.5	▲ 12.9	▲ 12.2	▲ 18.0	▲ 19.3	▲ 1.3
岩手県	▲ 19.5	▲ 19.6	▲ 25.6	▲ 21.1	▲ 25.9	▲ 28.0	▲ 17.8	▲ 18.2	▲ 22.6	▲ 21.0	▲ 20.0	1.0
宮城県	▲ 28.3	▲ 22.5	▲ 20.4	▲ 19.2	▲ 21.0	▲ 23.4	▲ 18.0	▲ 22.5	▲ 17.7	▲ 22.7	▲ 23.8	▲ 1.1
秋田県	▲ 28.0	▲ 25.5	▲ 20.5	▲ 24.6	▲ 24.2	▲ 22.3	▲ 26.0	▲ 21.2	▲ 22.8	▲ 20.1	▲ 19.6	0.5
山形県	▲ 22.4	▲ 16.1	▲ 18.3	▲ 15.1	▲ 14.3	▲ 15.5	▲ 8.7	▲ 14.9	▲ 12.2	▲ 11.5	▲ 19.4	▲ 7.9
福島県	▲ 28.0	▲ 26.5	▲ 25.5	▲ 23.3	▲ 27.0	▲ 24.5	▲ 26.5	▲ 33.5	▲ 23.7	▲ 24.8	▲ 20.9	3.9
関 東	▲ 18.7	▲ 18.4	▲ 13.8	▲ 15.3	▲ 16.0	▲ 14.9	▲ 15.7	▲ 15.3	▲ 14.1	▲ 15.7	▲ 16.4	▲ 0.7
茨城県	▲ 19.3	▲ 17.3	▲ 14.1	▲ 15.0	▲ 17.6	▲ 14.3	▲ 20.1	▲ 20.2	▲ 14.0	▲ 16.2	▲ 22.0	▲ 5.8
栃木県	▲ 26.1	▲ 23.7	▲ 21.3	▲ 22.7	▲ 21.3	▲ 19.2	▲ 23.5	▲ 20.9	▲ 17.4	▲ 16.5	▲ 17.9	▲ 1.4
群馬県	▲ 19.1	▲ 22.2	▲ 11.8	▲ 18.0	▲ 17.5	▲ 17.0	▲ 12.2	▲ 13.9	▲ 13.4	▲ 9.8	▲ 13.9	▲ 4.1
埼玉県	▲ 20.6	▲ 16.4	▲ 14.7	▲ 10.8	▲ 13.5	▲ 14.5	▲ 14.9	▲ 16.3	▲ 12.0	▲ 15.2	▲ 13.2	2.0
千葉県	▲ 18.0	▲ 13.1	▲ 16.9	▲ 14.9	▲ 16.1	▲ 15.1	▲ 16.2	▲ 13.1	▲ 13.0	▲ 21.5	▲ 18.2	3.3
東京都	▲ 10.7	▲ 13.5	▲ 4.3	▲ 6.6	▲ 11.4	▲ 9.8	▲ 7.2	▲ 5.2	▲ 5.4	▲ 9.7	▲ 12.8	▲ 3.1
神奈川県	▲ 17.4	▲ 18.5	▲ 12.2	▲ 11.9	▲ 11.7	▲ 15.0	▲ 12.9	▲ 10.8	▲ 15.0	▲ 11.2	▲ 16.0	▲ 4.8
新潟県	▲ 23.3	▲ 23.0	▲ 20.6	▲ 24.0	▲ 20.4	▲ 18.8	▲ 16.8	▲ 24.4	▲ 20.3	▲ 20.6	▲ 23.8	▲ 3.2
山梨県	▲ 33.4	▲ 29.9	▲ 25.9	▲ 24.7	▲ 20.3	▲ 26.2	▲ 33.2	▲ 27.0	▲ 24.6	▲ 27.3	▲ 22.6	4.7
長野県	▲ 19.6	▲ 21.0	▲ 16.0	▲ 17.3	▲ 18.5	▲ 14.9	▲ 21.4	▲ 15.2	▲ 14.3	▲ 19.3	▲ 16.6	2.7
静岡県	▲ 10.4	▲ 10.4	▲ 4.5	▲ 11.9	▲ 12.8	▲ 6.6	▲ 9.4	▲ 12.5	▲ 13.4	▲ 11.3	▲ 5.4	5.9
中 部	▲ 21.5	▲ 19.6	▲ 17.7	▲ 16.9	▲ 17.4	▲ 17.3	▲ 17.5	▲ 17.9	▲ 14.7	▲ 13.6	▲ 17.4	▲ 3.8
富山県	▲ 21.6	▲ 20.1	▲ 17.0	▲ 18.1	▲ 13.5	▲ 14.9	▲ 16.2	▲ 13.4	▲ 10.2	▲ 10.5	▲ 24.0	▲ 13.5
石川県	▲ 21.8	▲ 18.9	▲ 19.2	▲ 13.8	▲ 17.2	▲ 23.4	▲ 19.4	▲ 18.5	▲ 18.7	▲ 11.5	▲ 17.0	▲ 5.5
岐阜県	▲ 27.3	▲ 27.0	▲ 23.5	▲ 23.6	▲ 22.7	▲ 22.8	▲ 18.5	▲ 19.0	▲ 15.5	▲ 14.2	▲ 15.4	▲ 1.2
愛知県	▲ 11.4	▲ 11.3	▲ 11.7	▲ 11.8	▲ 12.4	▲ 12.1	▲ 14.5	▲ 16.0	▲ 15.8	▲ 14.6	▲ 12.8	1.8
三重県	▲ 28.4	▲ 23.6	▲ 18.0	▲ 16.9	▲ 20.4	▲ 17.6	▲ 19.1	▲ 21.4	▲ 12.4	▲ 16.1	▲ 20.8	▲ 4.7
近 畿	▲ 18.5	▲ 18.3	▲ 16.4	▲ 15.3	▲ 17.1	▲ 13.6	▲ 13.9	▲ 16.6	▲ 13.8	▲ 13.7	▲ 16.1	▲ 2.4
福井県	▲ 16.0	▲ 15.2	▲ 13.7	▲ 14.4	▲ 21.4	▲ 21.7	▲ 13.6	▲ 17.7	▲ 11.0	▲ 6.8	▲ 14.3	▲ 7.5
滋賀県	▲ 20.4	▲ 20.2	▲ 16.9	▲ 16.7	▲ 16.0	▲ 18.0	▲ 20.7	▲ 18.8	▲ 14.3	▲ 12.3	▲ 19.7	▲ 7.4
京都府	▲ 20.2	▲ 19.2	▲ 9.2	▲ 16.0	▲ 12.2	▲ 8.4	▲ 6.4	▲ 10.3	▲ 9.6	▲ 6.4	▲ 12.1	▲ 5.7
大阪府	▲ 20.4	▲ 19.8	▲ 19.1	▲ 15.2	▲ 19.4	▲ 14.6	▲ 13.9	▲ 20.0	▲ 16.1	▲ 17.2	▲ 17.4	▲ 0.2
兵庫県	▲ 10.4	▲ 11.6	▲ 10.8	▲ 9.2	▲ 10.4	▲ 13.4	▲ 14.3	▲ 15.2	▲ 13.5	▲ 14.2	▲ 12.0	2.2
奈良県	▲ 22.5	▲ 21.8	▲ 19.0	▲ 24.1	▲ 20.3	▲ 12.8	▲ 14.0	▲ 17.8	▲ 17.1	▲ 20.1	▲ 21.2	▲ 1.1
和歌山県	▲ 22.4	▲ 23.5	▲ 24.8	▲ 15.6	▲ 21.9	▲ 8.5	▲ 14.1	▲ 15.1	▲ 12.2	▲ 14.8	▲ 14.5	0.3
中 国	▲ 20.1	▲ 19.9	▲ 18.3	▲ 18.3	▲ 17.8	▲ 15.7	▲ 18.2	▲ 19.2	▲ 13.5	▲ 13.1	▲ 11.7	1.4
鳥取県	▲ 19.2	▲ 22.9	▲ 21.0	▲ 20.3	▲ 13.4	▲ 12.9	▲ 16.5	▲ 17.3	▲ 15.7	▲ 10.4	▲ 13.9	▲ 3.5
島根県	▲ 18.4	▲ 19.3	▲ 17.2	▲ 16.9	▲ 20.2	▲ 17.5	▲ 19.9	▲ 18.8	▲ 17.2	▲ 13.3	▲ 13.3	0.0
岡山県	▲ 18.4	▲ 19.7	▲ 14.7	▲ 15.5	▲ 17.7	▲ 15.1	▲ 13.5	▲ 21.4	▲ 13.8	▲ 11.9	▲ 11.2	0.7
広島県	▲ 22.8	▲ 21.9	▲ 19.4	▲ 21.1	▲ 19.8	▲ 13.1	▲ 18.1	▲ 18.7	▲ 8.3	▲ 12.3	▲ 10.2	2.1
山口県	▲ 20.9	▲ 17.9	▲ 18.0	▲ 17.1	▲ 17.3	▲ 19.1	▲ 19.9	▲ 20.0	▲ 14.2	▲ 16.1	▲ 11.1	5.0
四 国	▲ 19.3	▲ 21.2	▲ 16.3	▲ 15.5	▲ 17.0	▲ 16.2	▲ 16.9	▲ 21.5	▲ 18.6	▲ 15.6	▲ 20.4	▲ 4.8
徳島県	▲ 18.8	▲ 15.2	▲ 14.6	▲ 13.9	▲ 12.2	▲ 13.5	▲ 10.9	▲ 17.8	▲ 17.2	▲ 18.2	▲ 21.6	▲ 3.4
香川県	▲ 19.5	▲ 20.7	▲ 17.5	▲ 16.3	▲ 23.4	▲ 15.0	▲ 20.2	▲ 26.7	▲ 23.7	▲ 19.7	▲ 22.9	▲ 3.2
愛媛県	▲ 24.2	▲ 24.8	▲ 19.5	▲ 19.1	▲ 17.2	▲ 19.6	▲ 17.9	▲ 18.2	▲ 17.2	▲ 12.4	▲ 18.9	▲ 6.5
高知県	▲ 11.5	▲ 24.1	▲ 10.8	▲ 9.6	▲ 15.0	▲ 17.2	▲ 16.8	▲ 23.7	▲ 16.4	▲ 13.5	▲ 17.5	▲ 4.0
九州・沖縄	▲ 15.7	▲ 14.1	▲ 11.0	▲ 14.0	▲ 12.8	▲ 11.9	▲ 13.1	▲ 13.0	▲ 13.8	▲ 13.5	▲ 10.1	3.4
福岡県	▲ 15.1	▲ 14.6	▲ 14.8	▲ 15.3	▲ 12.9	▲ 11.3	▲ 8.5	▲ 8.2	▲ 13.2	▲ 13.2	▲ 10.8	2.4
佐賀県	▲ 17.1	▲ 15.6	▲ 17.8	▲ 22.1	▲ 21.3	▲ 21.5	▲ 18.8	▲ 16.5	▲ 20.5	▲ 17.7	▲ 14.7	3.0
長崎県	▲ 21.7	▲ 22.6	▲ 15.6	▲ 14.9	▲ 21.2	▲ 17.6	▲ 22.0	▲ 20.3	▲ 16.6	▲ 18.2	▲ 16.6	1.6
熊本県	▲ 14.9	▲ 11.2	▲ 2.2	▲ 12.7	▲ 9.3	▲ 13.0	▲ 15.3	▲ 10.8	▲ 20.1	▲ 14.4	▲ 10.9	3.5
大分県	▲ 21.0	▲ 20.6	▲ 16.5	▲ 19.6	▲ 23.0	▲ 18.9	▲ 21.1	▲ 21.5	▲ 16.2	▲ 22.1	▲ 16.4	5.7
宮崎県	▲ 17.1	▲ 12.0	▲ 11.7	▲ 12.7	▲ 9.7	▲ 12.5	▲ 9.3	▲ 13.0	▲ 15.9	▲ 17.0	▲ 6.4	10.6
鹿児島県	▲ 17.2	▲ 15.0	▲ 11.3	▲ 16.0	▲ 7.5	▲ 12.2	▲ 19.5	▲ 18.9	▲ 15.8	▲ 13.6	▲ 11.5	2.1
沖縄県	▲ 0.8	1.3	12.7	5.4	5.7	11.6	9.2	3.2	6.9	9.2	11.1	1.9