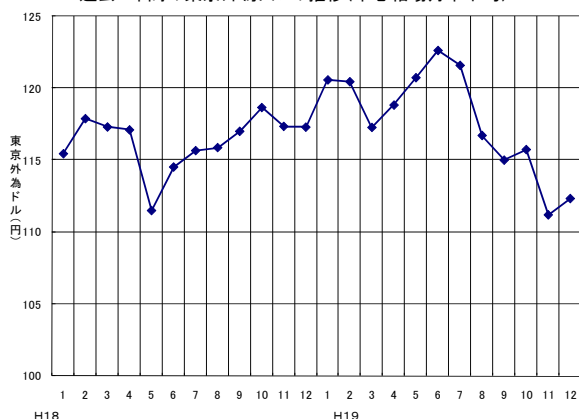
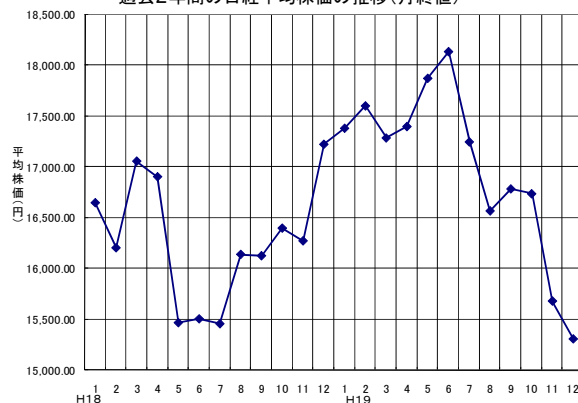


【資料】

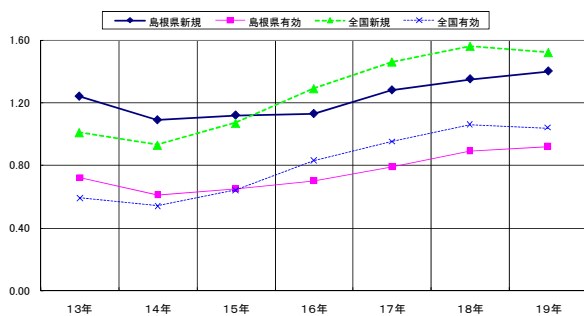
過去2年間の東京外為ドルの推移(中心相場月中平均)



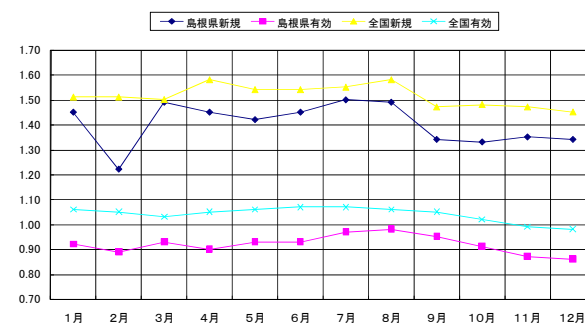
過去2年間の日経平均株価の推移(月終値)



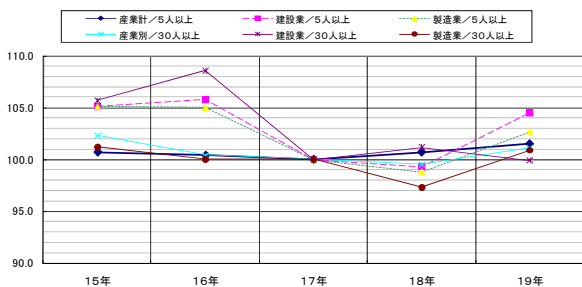
労働需給状況(求人倍率)



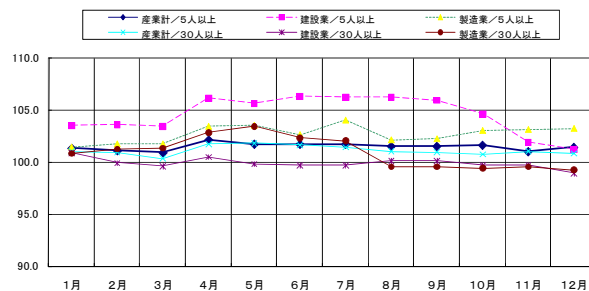
平成18年労働需給状況(求人倍率)



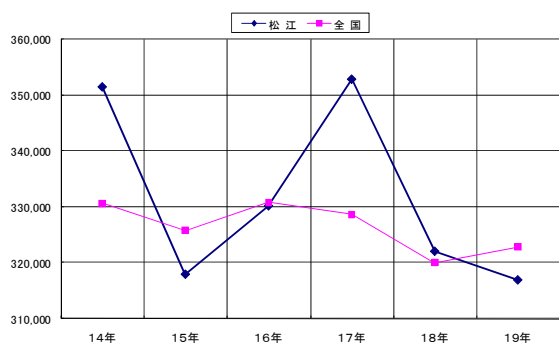
島根県常用労働者雇用指数(平成17年=100)



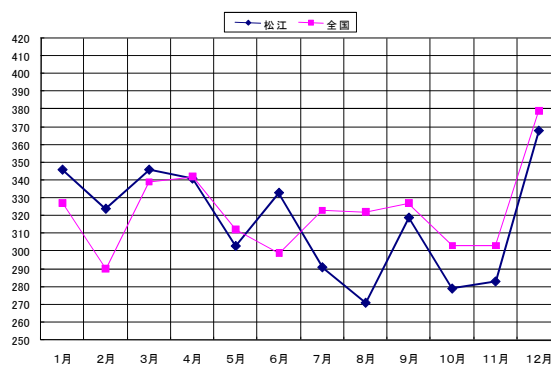
平成19年島根県常用労働者雇用指数(平成17年=100)



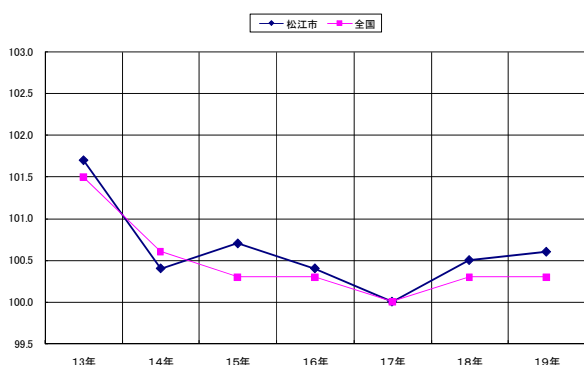
勤労者世帯家計消費支出



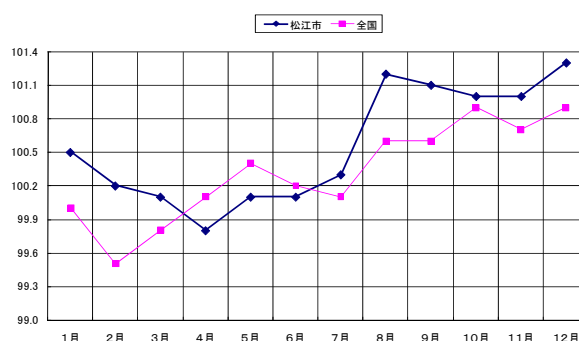
平成19年勤労者世帯家計消費支出



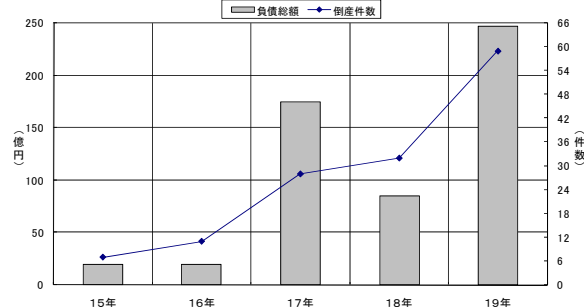
消費者物価指数(平成17年=100)



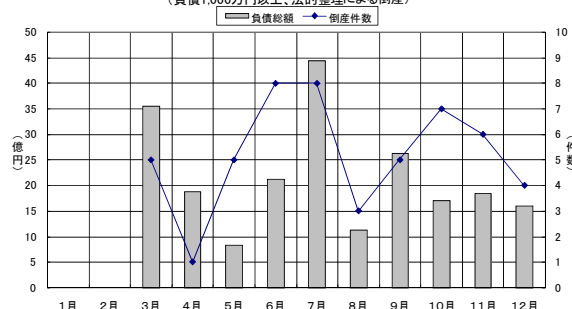
平成19年消費者物価指数(平成17年=100)



島根県過去5年間倒産件数・負債総額
(負債1,000万円以上、法的整理による倒産)

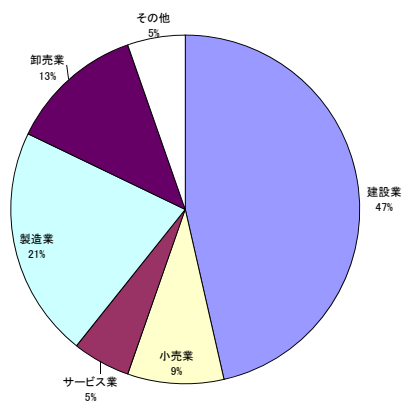


平成19年倒産件数・負債総額
(負債1,000万円以上、法的整理による倒産)



※平成17年5月報から、集計方法の変更により、法的整理のみが対象となったため、15年から17年3月までは参考値。

平成19年業種別倒産件数
(負債1,000万円以上、法的整理による倒産)



[グラフ統計資料等データ出所]

「平成19年県内企業の景況動向を振り返って」で掲載したグラフ統計資料等についての出所は次の通り。

- ・ 日本銀行「外国為替相場状況」、「株式市場／日経平均株価」
- ・ 総務省「家計調査報告」
- ・ 経済産業省「商業販売統計」、国土交通省「住宅着工統計」
- ・ 島根労働局「しまね職業安定業務統計」
- ・ 島根県統計調査課「松江市消費者物価指数」、「毎月勤労統計調査」、「鉱工業生産指数」
- ・ 島根県商工労働部「平成19年版 島根県の産業と労働」
- ・ (株) 帝国データバンク松江支店「島根県倒産集計」
- ・ 西日本建設業保証(株)「公共工事動向」
- ・ 平成19年情報連絡員報告 等