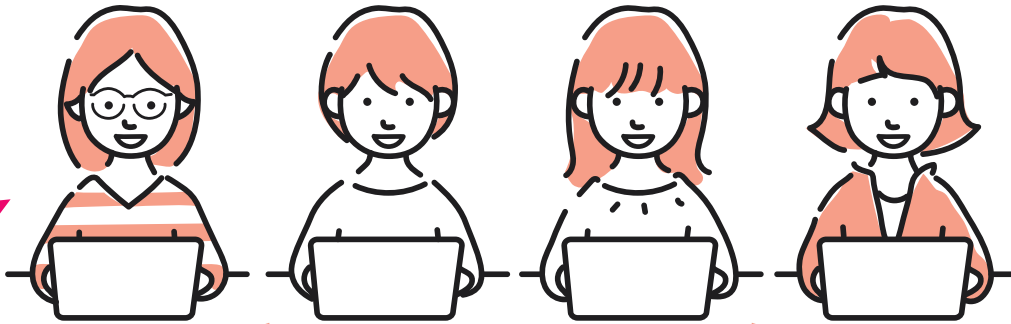


誰もが、誰かの、
たからもの。

文系の方も
大歓迎!!



!! 全学年対象 !!

ITしまね仕事体験

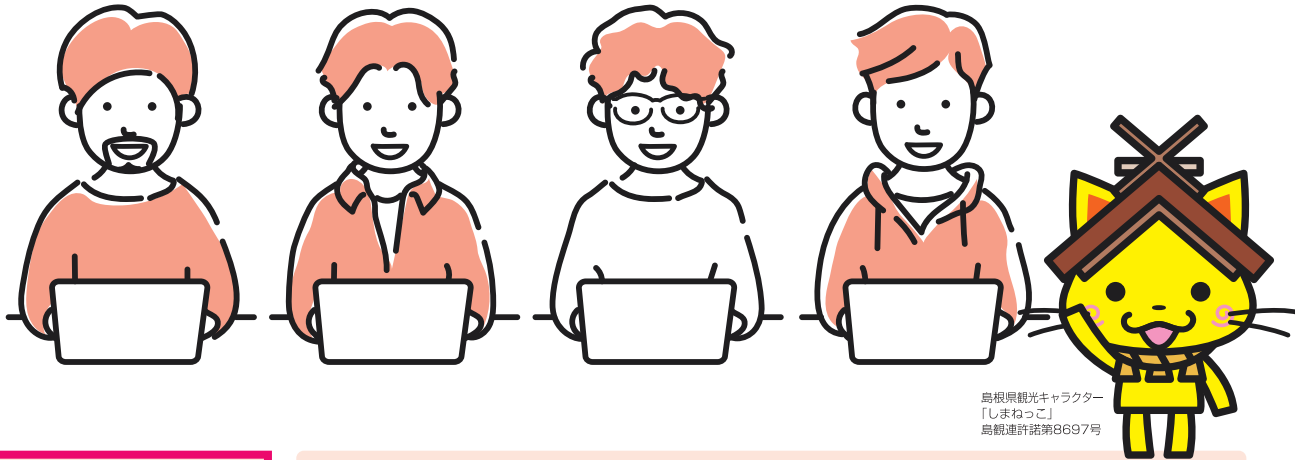
IT SHIMANE

随時受付可能!!



対象期間 令和8年4月1日~令和9年3月31日

島根県内のIT企業で5日以上の仕事体験に参加することで、
県内IT企業の魅力を学ぶとともに、Ruby・JavaなどのIT関連技能を身に付けることができます



島根県観光キャラクター
「しまねっこ」
島根連許第8697号

宿泊費助成

宿泊実費(最大22泊)

上限1泊 **9,800円**

※自宅からの参加が困難なものに限る

交通費補助

宿泊を伴う場合、

上限 **20,000円**

(宿泊先幹旋も可能です)

様々なサポートが充実!! 期間中はコーディネーターがいつでもサポート!!

技能習得支援金

1日あたり**4,000円**(21日分まで)

スキル・希望に合わせて

いつでもマッチング

申込期限なし(通年受付、受入交渉で夢の実現を応援)

IT企業限定、プログラミングなど

技術習得に特化

IT企業への仕事体験は
文系学生でも参加できる!

お問い合わせ

IT技能習得促進仕事体験@島根

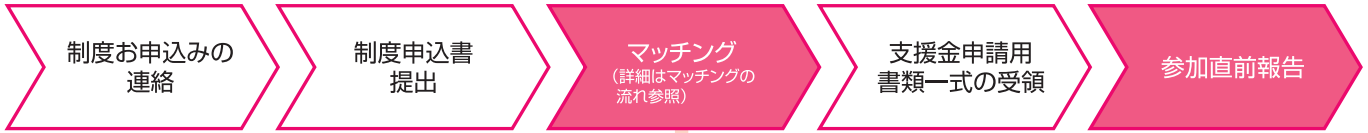
事務局(島根県中小企業団体中央会) 担当:足立(コーディネーター) 〒690-0886 松江市母衣町55-4 商工会館4F
TEL.0852-21-4809 E-mail:adachi-k@crosstalk.or.jp https://www.crosstalk.or.jp/
事務局直通 070-1825-7049

詳しくはWEBへ!!



助成制度の申込み・支払いまでの流れ

仕事体験実施前の流れ



対象: 全学年

支援金申請の流れ



マッチングの流れ (約2週間~1か月)

オンライン面談
又はマッチング
シートの提出

事前面談
(対面・電話・
オンライン)

マッチング期間
(2週間前後)

受入企業紹介
意志確認
(企業選考)

受入先決定

※助成制度の申し込みは、当制度専用申込書をご利用ください。

※ご自身で企業と交渉、企業の募集サイト経由での参加の場合、制度適用の可否については事前に必ず中央までお問合せください。

※マッチングは先着順で随時行いますので、希望の企業がある場合、早めのお申込みを推奨しています。

技能習得支援金

1日あたり4,000円の技能習得支援金を5日以上、21日を上限とし、学生本人に支給する。

◎参加日数×4,000円 (上限金額:84,000円)

宿泊・交通費補助金

下記の計算式にて1泊あたり9,800円、最大22泊を上限とし、学生本人に支払うこととする。

◎宿泊実費(領収書額)(但し上限1泊9,800円)+交通費実費(但し上限20,000円) ※交通費助成は宿泊を伴う場合のみ

支援金対象日数のカウントについて

- ・1企業5日以上が対象、何社でも可能。
- ・年間のカウントとし、期間を開けた分割(夏休み+春休み)等の利用も可とする。

対象期間 令和8年4月1日~令和9年3月31日

地元就職を全力支援!

ミライ
サポート
プログラム

※この助成金の1/4相当は、島根県内の企業・団体・市町村から募った協賛金(山陰中央新報「ミライサポートプログラム」主催)を財源にしています。

※年度中で予算額に達した場合は、その時点で受付終了となります。

島根県のインターンシップ等のマッチング機関・助成制度

島根県では用途に合わせて複数のインターンシップ等サポート制度を準備しております。

ご自身で詳細をご確認の上、自分にあったサポートを選んで応募してください。

島根県のIT企業がわからない場合は、メール又は、事務局直通まで連絡して頂ければ、仕事体験先を紹介します。

制度名	申込先	対象業種・内容	補助対象	補助内容
IT技能習得促進仕事体験(当制度)	島根県中小企業団体中央会	IT企業のみ IT技能習得に特化 個人応募可	5日以上21日迄	技能習得支援金 宿泊費、 交通費助成あり
しまね学生インターンシップ	各企業に直接申込 ※ジョブカフェしまね特設ページに 実施企業、実施内容を掲載	・全業種・全職種 ・卒業前年次および 卒業年次の学生	5日以上	宿泊費、 交通費助成あり
しまね短期仕事体験	ジョブカフェしまね (公益財団法人ふるさと島根定住財団)	・全業種・全職種 ・全学年の学生	3日以上	宿泊費、 交通費助成あり
しまね1Day仕事体験	各企業に直接申込 ※ジョブカフェしまね特設ページに 実施企業、実施内容を掲載	・全業種・全職種 ・全学年の学生	1日~2日	宿泊費、 交通費助成あり

申込書の入手方法

①島根県中小企業団体中央会HP(<https://www.crosstalk.or.jp/>)からダウンロード

②メールにて資料請求依頼(adachi-k@crosstalk.or.jp) 事務局直通:070-1825-7049