

## 第136回 中小企業景況調査

(2014年4-6月期)

### 《調査結果のポイント》

中小企業の業況は、このところ悪化しているものの、今後の見通しでは改善の動きが見られる。

- ・ 全産業の業況判断DIは、3期ぶりにマイナス幅が拡大した。
- ・ 産業別に見ると、製造業は6期ぶりにマイナス幅が拡大し、非製造業も3期ぶりにマイナス幅が拡大した。

- (1) 2014年4-6月期の全産業の業況判断DIは、(前期▲11.1→) ▲23.2 (前期差▲12.1ポイント減) となり、マイナス幅が拡大した。
- (2) 製造業の業況判断DIは、(前期▲2.6→) ▲18.3 (前期差▲15.7ポイント減) とマイナス幅が拡大した。業種別に見ると、木材・木製品、鉄鋼・非鉄金属、化学、家具・装備品など7業種でプラスからマイナスに転じ、その他の製造業、印刷、電気・情報通信機械器具・電子部品、パルプ・紙・加工品など7業種でマイナス幅が拡大した。
- (3) 非製造業の業況判断DIは、(前期▲14.0→) ▲24.7 (前期差▲10.7ポイント減) となり、マイナス幅が拡大した。産業別に見ると、建設業がプラスからマイナスに転じ、卸売業、小売業、サービス業の3業種でマイナス幅が拡大した。
- (4) 全産業の資金繰りDIは、(前期▲12.2→) ▲16.3 (前期差▲4.1ポイント減)、長期資金借入難易度DIは、(前期▲6.7→) ▲7.1 (前期差▲0.4ポイント減) とマイナス幅が拡大し、短期資金借入難易度DIも、(前期▲3.9→) ▲4.5 (前期差▲0.6ポイント減) とマイナス幅が拡大した。

### 〈トピックス①〉

今期の原材料・商品仕入単価DI(「上昇」-「低下」、前年同期比)は、(前期39.4→) 50.4 (前期差11.0ポイント増) と6期連続でプラス幅が拡大した。一方、売上単価・客単価DI(同)は、(前期▲12.5→) ▲8.6 (前期差3.9ポイント増) とマイナス幅が縮小したが、採算(経常利益)DI(同)は、(前期▲22.6→) ▲25.4 (前期差▲2.8ポイント減) とマイナス幅が拡大した。今後も円安による原材料価格等の上昇を注視する必要がある。

### 〈トピックス②〉

従業員数過不足DI(「過剰」-「不足」、今期の水準)は、昨年半ばから年初にかけて減少している。今期については、一部の業種で上昇に転じているものの、依然として全産業ベースでは▲10.0と「不足超」となっている。産業別に見てみると、特に建設業及びサービス業では不足感がなお強い。

注) DIは特に断りがない場合は前期比(季節調整値)による。

(本発表資料のお問い合わせ先及びホームページ)

独立行政法人中小企業基盤整備機構経営支援情報センター  
担当：鈴木、宮下

TEL：(代表) 03-3433-8811 (内線) 4150

(直通) 03-5470-1521

<http://www.smrj.go.jp/keiei/chosa/keikyo/index.html>

## [調査要領]

- (1) 調査時点 平成26年6月1日時点  
 (2) 調査方法 全国の商工会、商工会議所の経営指導員及び中小企業団体中央会の調査員による聴き取り  
 (3) 調査対象 中小企業基本法に定義する、全国の中小企業

	調査対象企業数		有効回答企業数		有効回答率 (%)
製造業	4,642	( 24.5 )	4,514	( 24.6 )	97.2
建設業	2,413	( 12.7 )	2,329	( 12.7 )	96.5
卸売業	1,200	( 6.3 )	1,149	( 6.3 )	95.8
小売業	4,696	( 24.8 )	4,504	( 24.6 )	95.9
サービス業	6,009	( 31.7 )	5,819	( 31.8 )	96.8
合計	18,960	( 100.0 )	18,315	( 100.0 )	96.6

注：( ) 内は構成比 (%)

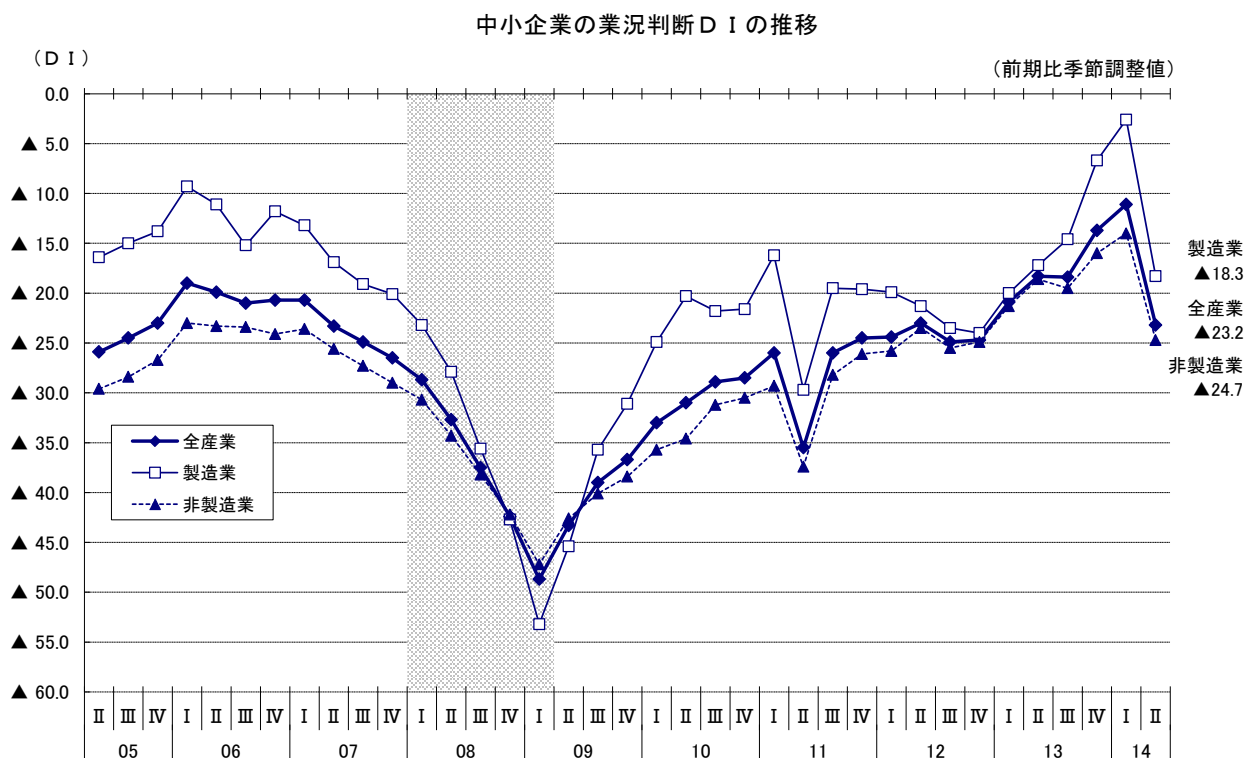
- (4) その他
- ・毎年4-6月期に、前年以前の季節調整値の入れ替えを行っている。
  - ・最新の長期時系列データは中小企業庁及び中小企業基盤整備機構のホームページで公表している。

## 1. 業況判断DI (12ページ参照)

### (1) 全産業

2014年4-6月期の全産業の業況判断DIは、(前期▲11.1→) ▲23.2(前期差▲12.1ポイント減)となり、マイナス幅が拡大した。

製造業の業況判断DIは、(前期▲2.6→) ▲18.3(前期差▲15.7ポイント減)とマイナス幅が拡大した。非製造業の業況判断DIは、(前期▲14.0→) ▲24.7(前期差▲10.7ポイント減)とマイナス幅が拡大した。

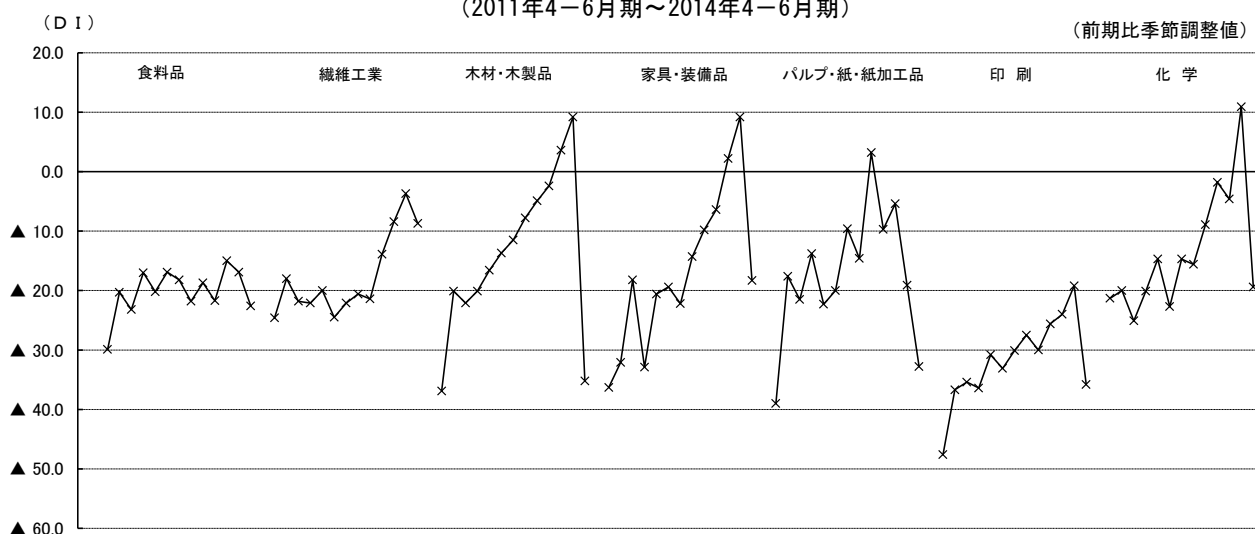


(2) 製造業

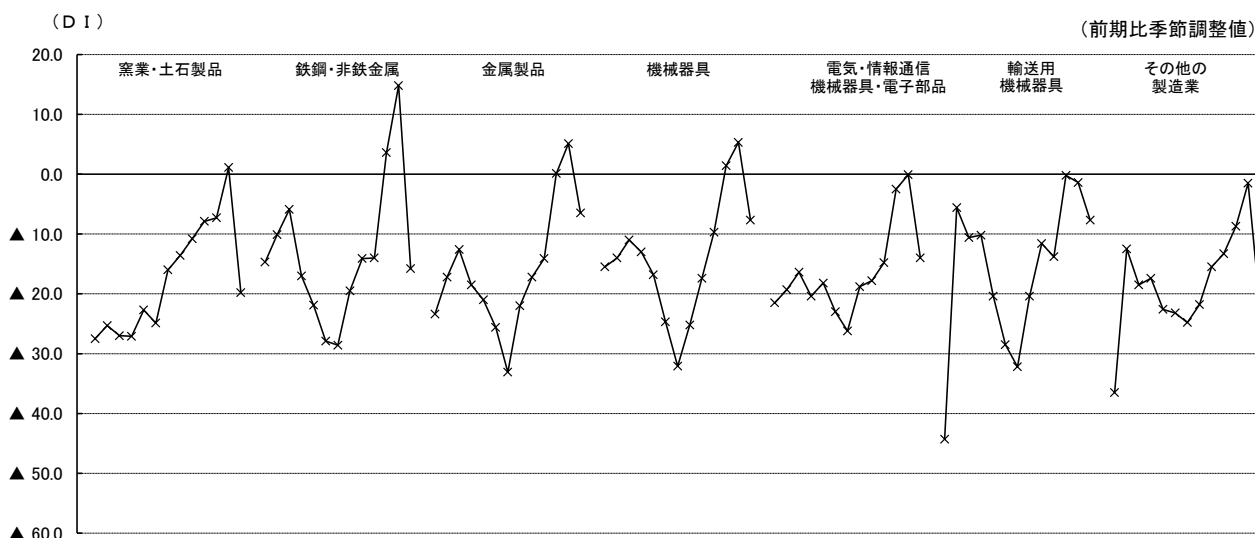
製造業の業況判断D Iは、（前期▲2.6→）▲18.3（前期差▲15.7ポイント減）とマイナス幅が拡大した。

製造業の14業種の内訳では、木材・木製品で▲35.2（前期差▲44.4ポイント減）、鉄鋼・非鉄金属で▲15.8（前期差▲30.6ポイント減）、化学▲19.4（前期差▲30.3ポイント減）、家具・装備品▲18.3（前期差▲27.5ポイント減）など7業種でプラスからマイナスに転じ、その他の製造業で▲22.9（前期差▲21.4ポイント減）、印刷で▲35.8（前期差▲16.6ポイント減）、電気・情報通信機械器具・電子部品で▲14.0（前期差▲13.9ポイント減）、パルプ・紙・加工品▲32.8（前期差▲13.7ポイント減）など7業種でマイナス幅が拡大した。

中小企業の製造業 業種別 業況判断D Iの推移(1)  
(2011年4-6月期~2014年4-6月期)



中小企業の製造業 業種別 業況判断D Iの推移(2)  
(2011年4-6月期~2014年4-6月期)

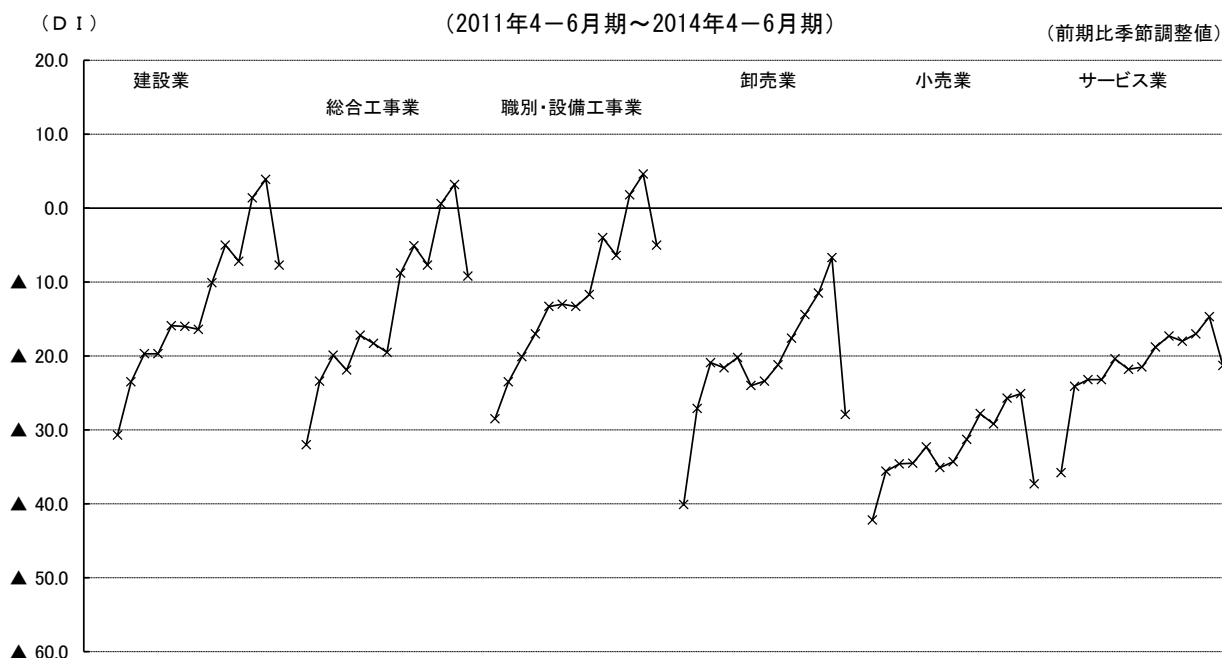


### (3) 非製造業

非製造業の業況判断D Iは、(前期▲14.0→) ▲24.7(前期差▲10.7ポイント減)となり、マイナス幅が拡大した。

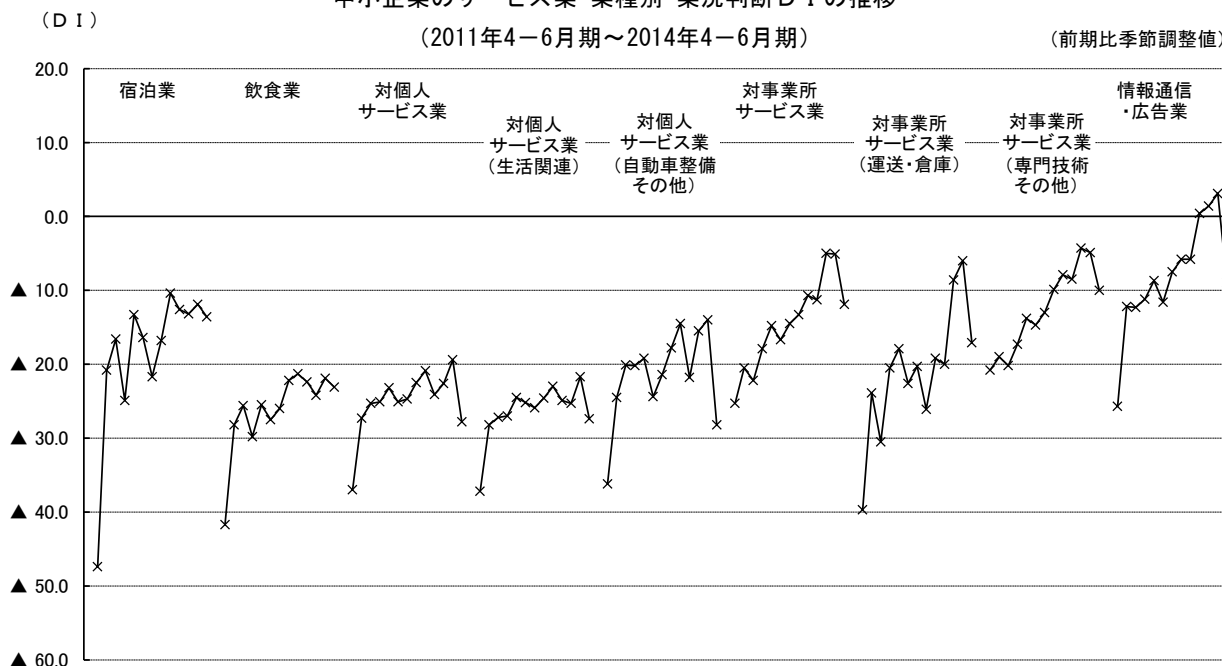
産業別に見ると、建設業で▲7.7(前期差▲11.6ポイント減)とプラスからマイナスに転じ、卸売業で▲27.9(前期差▲21.2ポイント減)、小売業で▲37.3(前期差▲12.2ポイント減)、サービス業で▲21.3(前期差▲6.6ポイント減)とそれぞれマイナス幅が拡大した。

中小企業の非製造業 産業・業種別 業況判断D Iの推移



サービス業の内訳では、情報通信・広告業で▲9.0(前期差▲12.1ポイント減)とプラスからマイナスに転じ、対個人サービス業(自動車整備その他)で▲28.2(前期差▲14.2ポイント減)、対事業所サービス業(運送・倉庫)で▲17.1(前期差▲11.1ポイント減)、対個人サービス業(生活関連)で▲27.4(前期差▲5.7ポイント減)、対事業所サービス業(専門技術その他)で▲10.0(前期差▲5.1ポイント減)などマイナス幅が拡大した。

中小企業のサービス業 業種別 業況判断D Iの推移

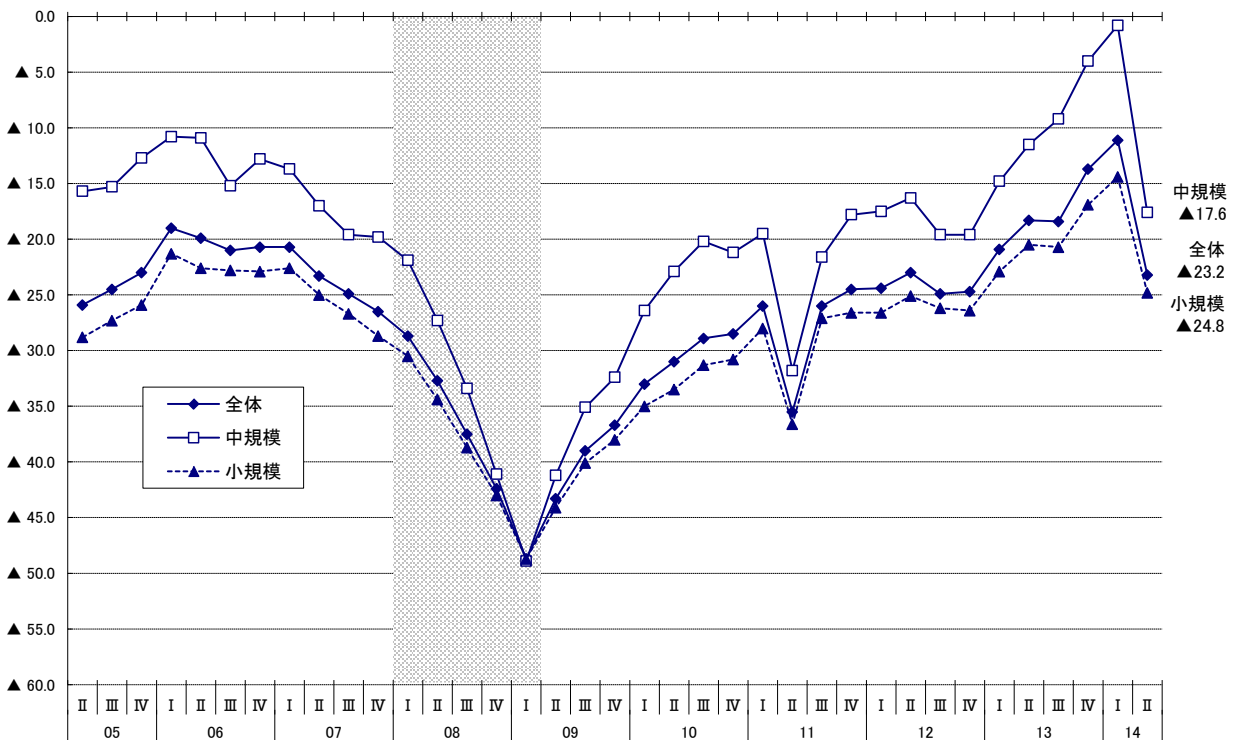


[参考]

中小企業の業況判断D Iの推移[規模別]

(D I)

(前期比季節調整値)



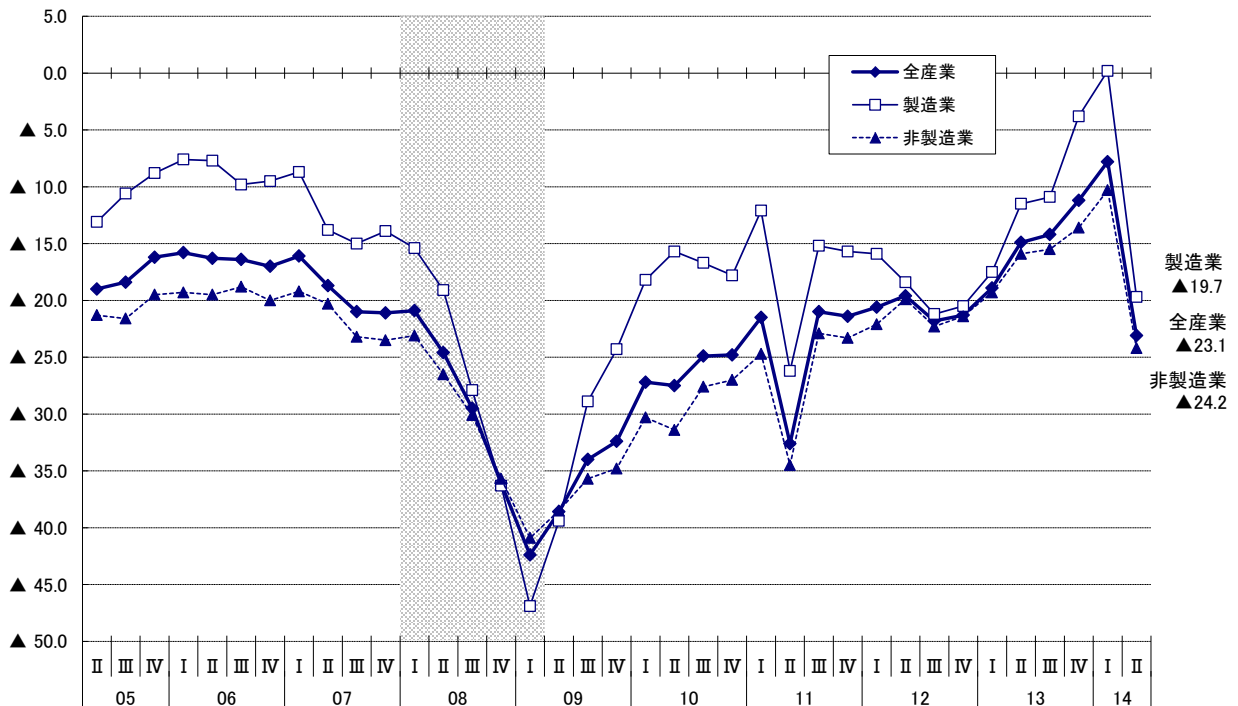
2. 売上額D I (13ページ参照)

全産業の売上額D Iは、(前期▲7.8→) ▲23.1 (前期差▲15.3ポイント減) とマイナス幅が拡大した。産業別に見ると、製造業で(前期0.2→) ▲19.7 (前期差▲19.9ポイント減) とプラスからマイナスに転じ、非製造業で(前期▲10.3→) ▲24.2 (前期差▲13.9ポイント減) とマイナス幅が拡大した。

中小企業の売上額D Iの推移

(D I)

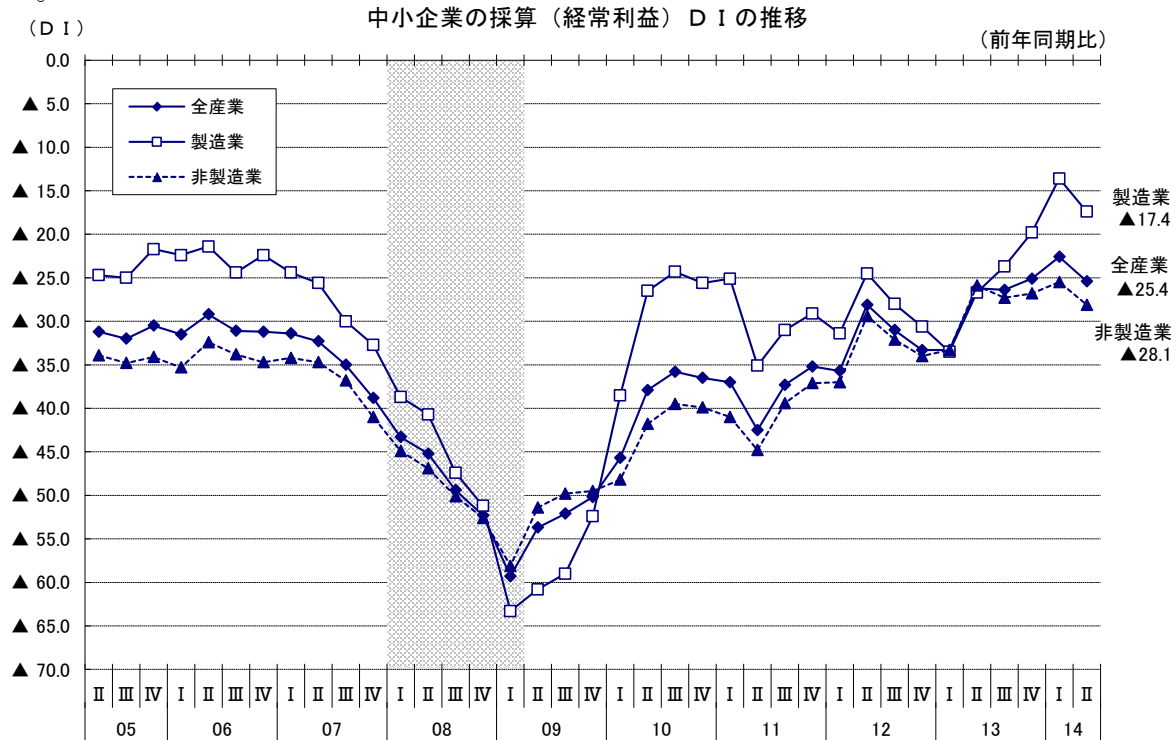
(前期比季節調整値)



### 3. 採算（経常利益）D I（14ページ参照）

全産業の採算（経常利益）D I（「好転」－「悪化」、前年同期比）は、（前期▲22.6→）▲25.4（前期差▲2.8ポイント減）とマイナス幅が拡大した。

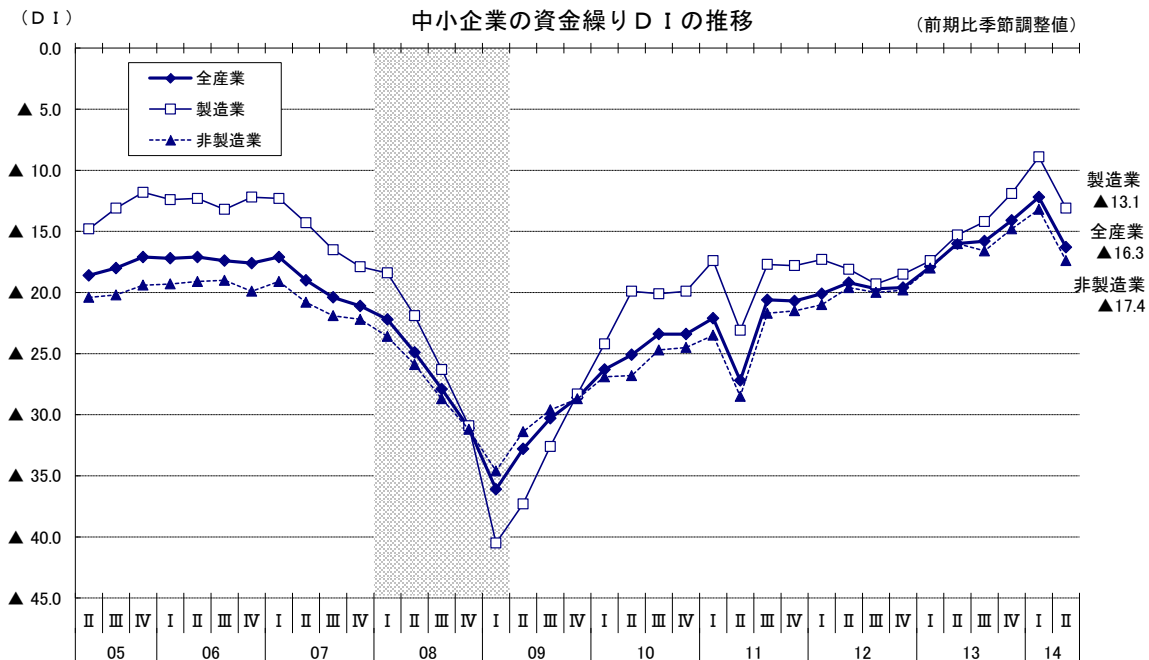
産業別に見ると、製造業で（前期▲13.6→）▲17.4（前期差▲3.8ポイント減）、非製造業で（前期▲25.5→）▲28.1（前期差▲2.6ポイント減）と、いずれもマイナス幅が拡大した。



### 4. 資金繰りD I（14ページ参照）

全産業の資金繰りD Iは、（前期▲12.2→）▲16.3（前期差▲4.1ポイント減）とマイナス幅が拡大した。

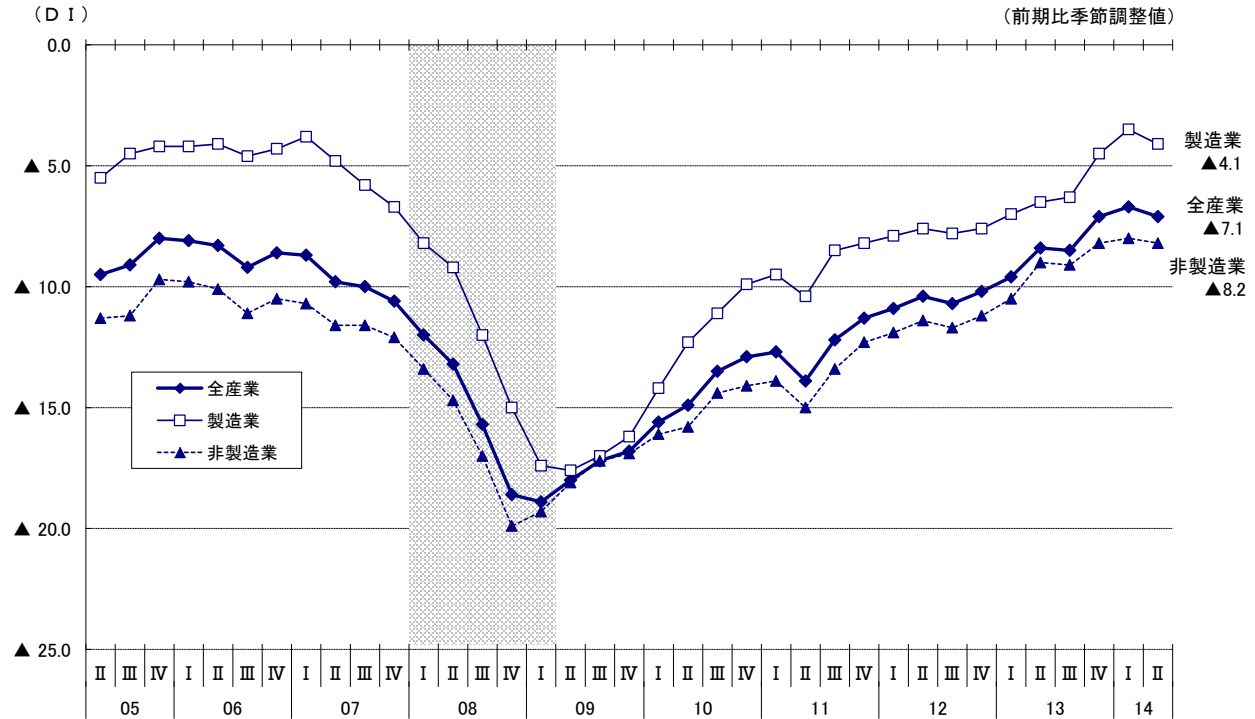
産業別に見ると、製造業で（前期▲8.9→）▲13.1（前期差▲4.2ポイント減）、非製造業で（前期▲13.2→）▲17.4（前期差▲4.2ポイント減）と、いずれもマイナス幅が拡大した。



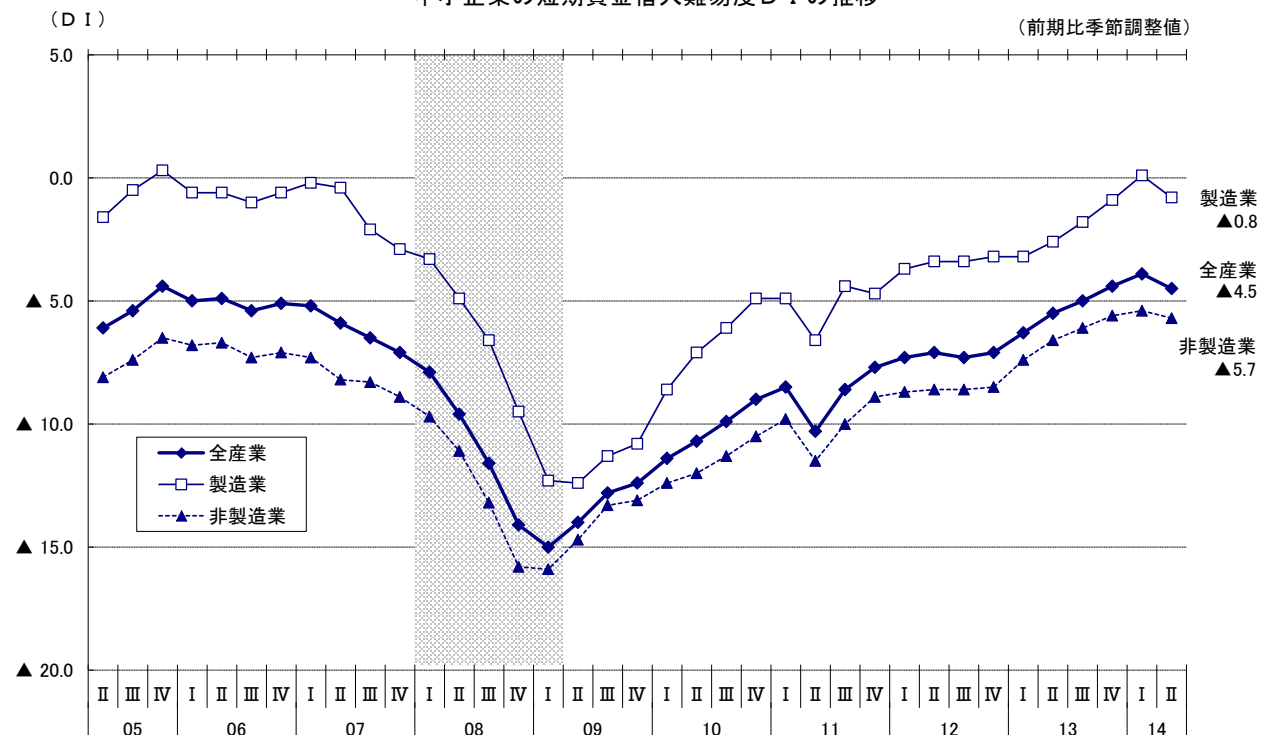
## 5. 借入難易度D I (14ページ参照)

全産業の長期資金借入難易度D Iは、(前期▲6.7→) ▲7.1(前期差▲0.4ポイント減)、  
 全産業の短期資金借入難易度D Iは、(前期▲3.9→) ▲4.5(前期差▲0.6ポイント減)と、  
 いずれもマイナス幅が拡大した。

中小企業の長期資金借入難易度D Iの推移

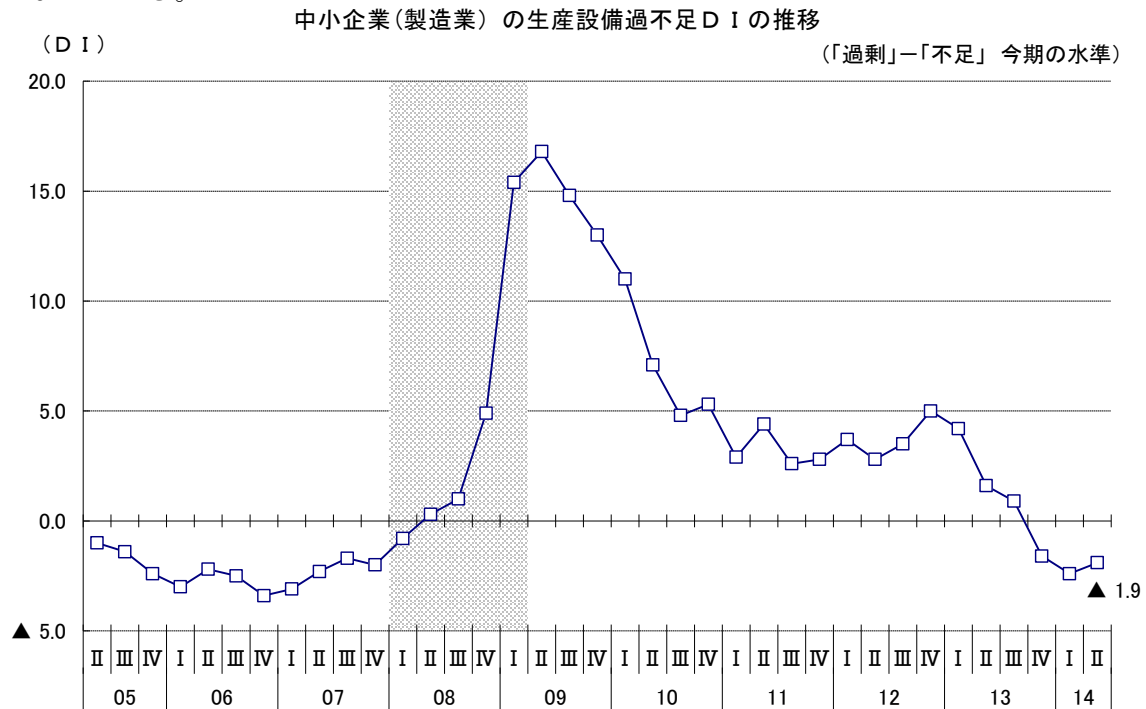


中小企業の短期資金借入難易度D Iの推移



## 6. 生産設備過不足D I (15ページ参照)

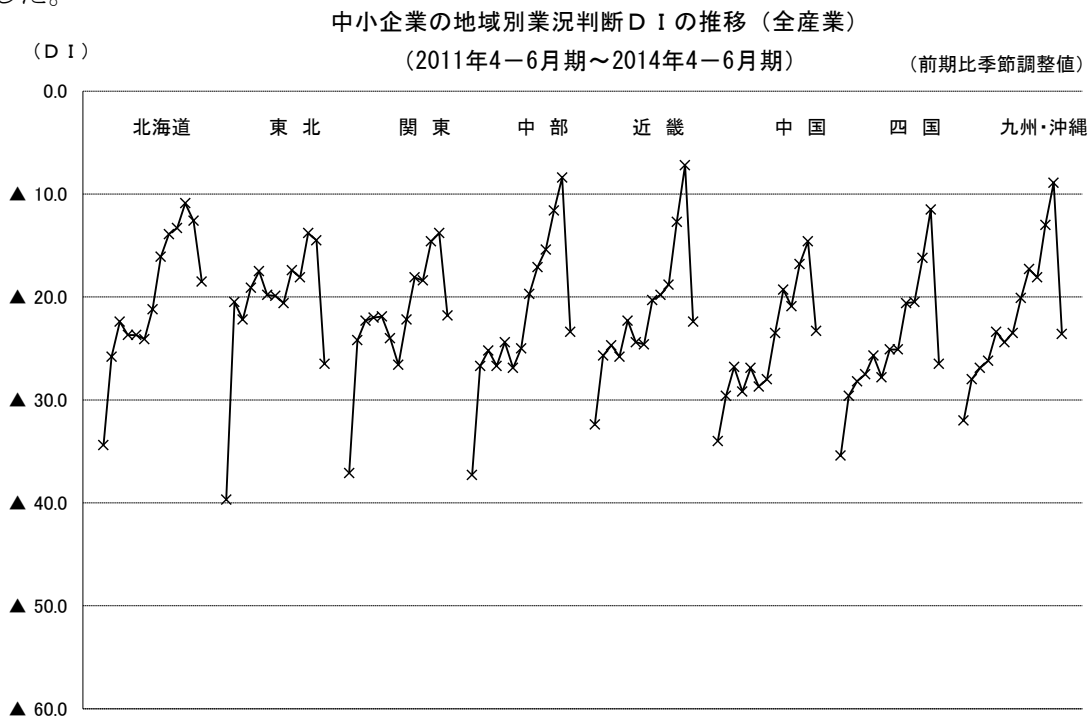
製造業の生産設備過不足D I (「過剰」－「不足」、今期の水準)は、(前期▲2.4→)▲1.9(前期差0.5ポイント増)と、不足感が下降した。13年10－12月期より3期連続して不足超となっている。



## 7. 地域別業況判断D I (16～19ページ参照)

地域別の業況判断D I (全産業)は、近畿、中部、四国、九州・沖縄などすべての地域でマイナス幅が拡大した。

都道府県別に見ると、滋賀県、沖縄県でプラスからマイナスに転じ、千葉県、岡山県でマイナス幅が縮小し、石川県、島根県、徳島県、佐賀県など43都道府県でマイナス幅が拡大した。

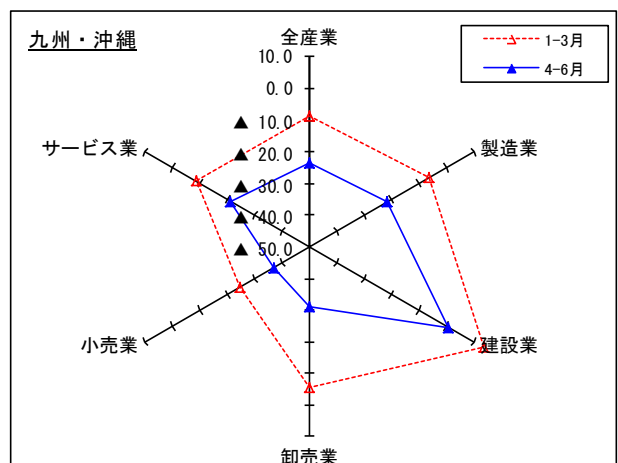
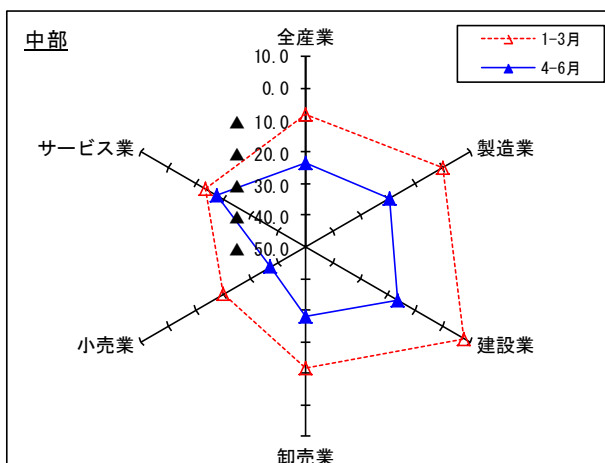
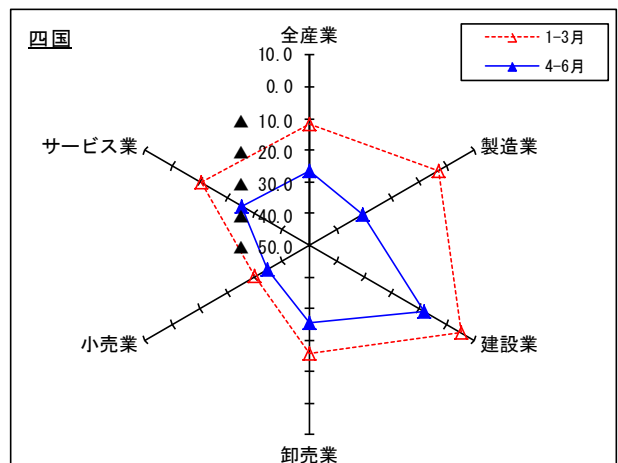
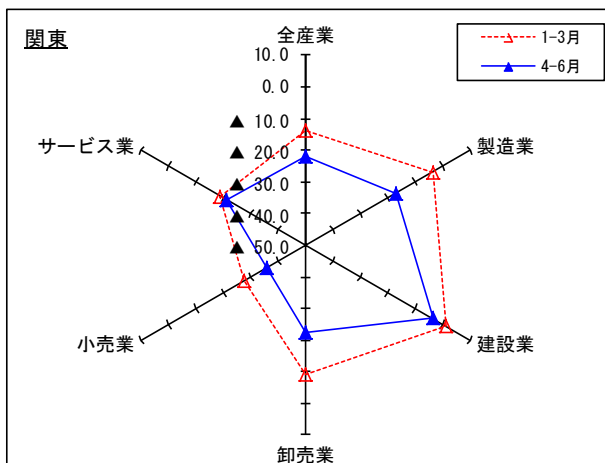
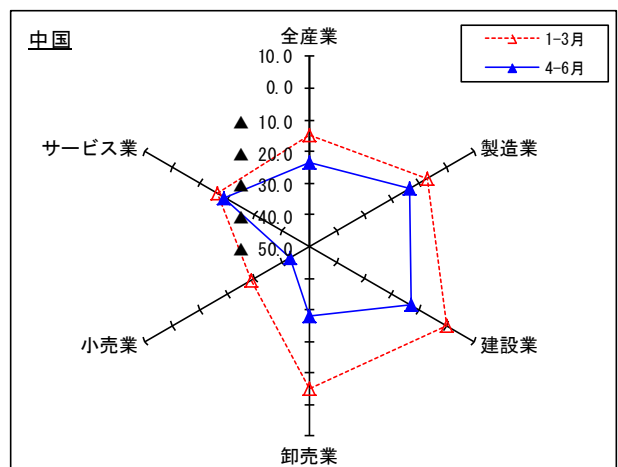
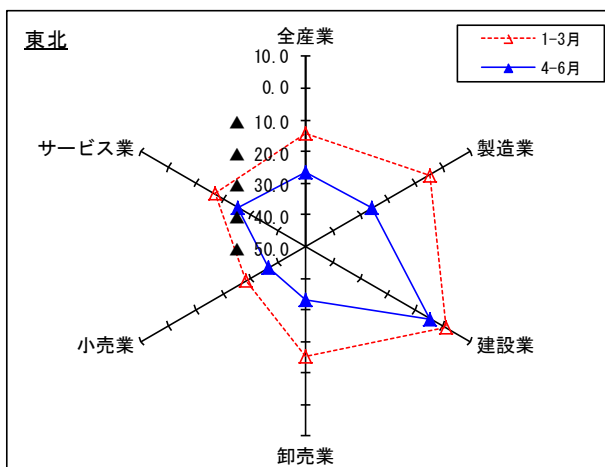
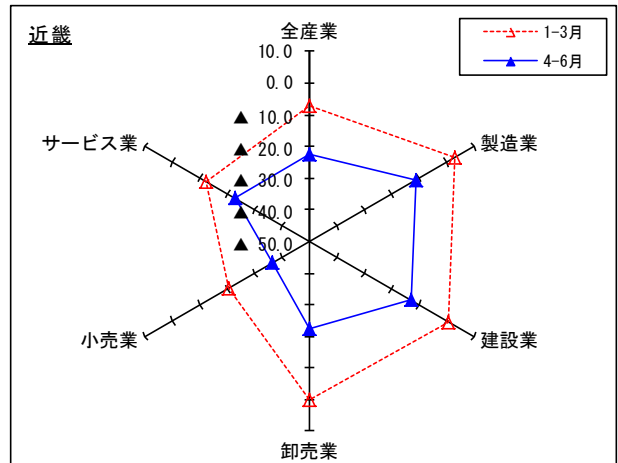
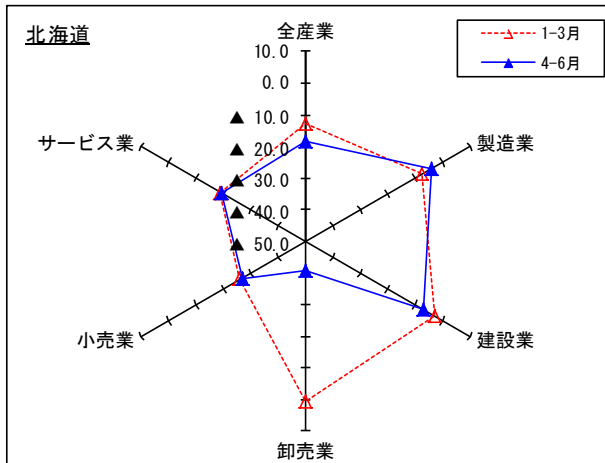


(注) 1. 地域区分は、各経済産業局管内の都道府県により区分している。

2. 関東には、新潟、長野、山梨、静岡の各県、中部には、石川、富山の各県、近畿には、福井県を含む。九州・沖縄は、九州各県と沖縄県の合計。

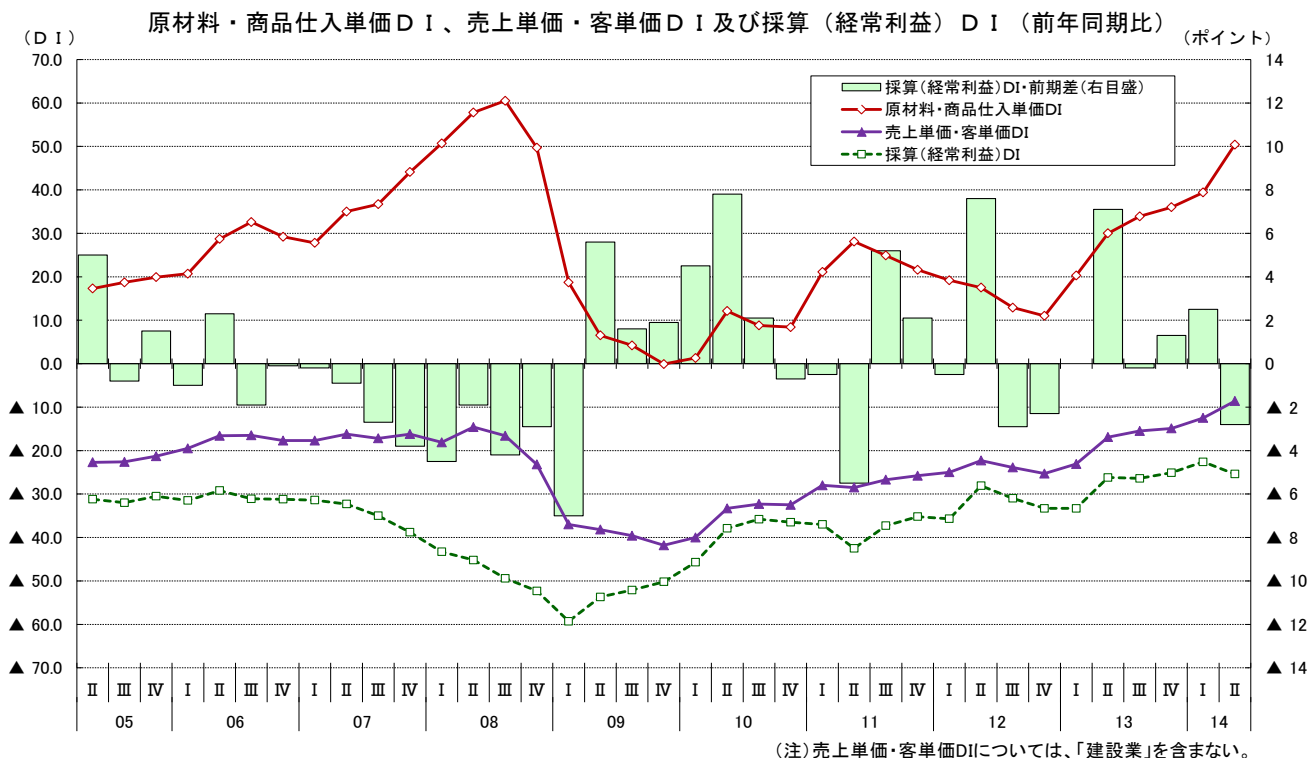


## 各地域における産業別の動向（業況判断DI・前期比季節調整値）



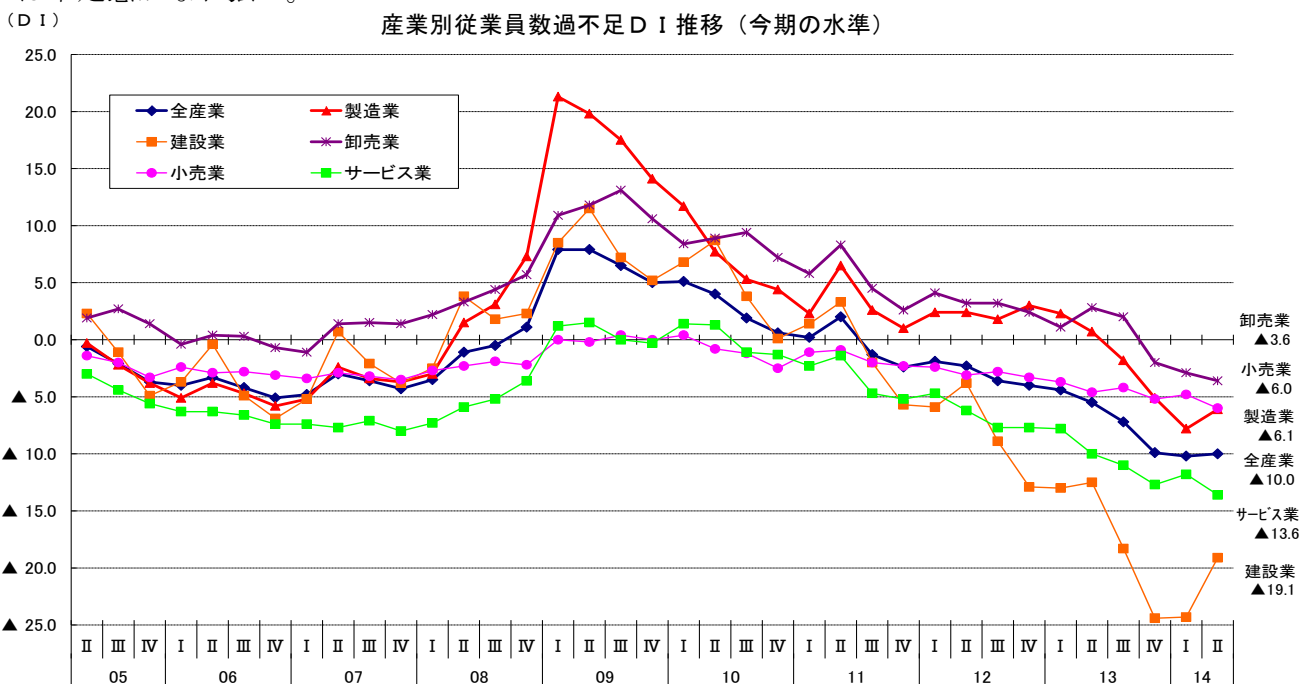
## ＜トピックス①＞ 原材料・商品仕入単価、売上単価と採算（経常利益）の各D Iの動きについて

今期の原材料・商品仕入単価D I（「上昇」－「低下」、前年同期比）は、（前期39.4→）50.4（前期差11.0ポイント増）と6期連続でプラス幅が拡大した。一方、売上単価・客単価D I（同）は、（前期▲12.5→）▲8.6（前期差3.9ポイント増）とマイナス幅が縮小したが、採算（経常利益）D I（同）は、（前期▲22.6→）▲25.4（前期差▲2.8ポイント減）とマイナス幅が拡大した。今後も円安による原材料価格等の上昇を注視する必要がある。



## ＜トピックス②＞ 産業別従業員数過不足D Iの推移について

従業員数過不足D I（「過剰」－「不足」、今期の水準）は、昨年半ばから年初にかけて減少している。今期については、一部の業種で上昇に転じているものの、依然として全産業ベースでは▲10.0と「不足超」となっている。産業別に見てみると、特に建設業及びサービス業では不足感がなお強い。



## [調査対象企業のコメント]

- ・自動車関連業種として業況は引き続き堅調である。[輸送用機械器具 北海道]
- ・お客様の来店周期が延びていて、予定の方が来店されていない。早めに対策を打つ必要がある。また、資格を持った人材を募集しても全くこないのが気になる。[対個人サービス業 秋田]
- ・今まで臨時で来ていた職人が高年齢ということもあり体調悪く辞めてしまったため、職人が不足してしまった。募集はしているが、なかなか見つからなく困っている。受注は増えているものの追い付かない状況である。[建設業 福島]
- ・富岡製糸場のイコモスの発表があってから、急に宿泊客が増えてきた。6月に世界遺産登録になるとフォローの風が吹いていると思われる。1月から改装工事を進めているが職人・資材共に不足で半年程遅れている。[宿泊業 群馬]
- ・業況については特段変化なく、安定している。但し、パート募集に対する応募が減少傾向にあり、今後の人材確保に不安が残る。[小売業 千葉]
- ・今期は生産設備入れ替えを実施した。量産品への移行を目指しているが、先行きは不透明だ。引き合いは活発になってきているので何とか軌道に乗せられるようにしたい。[機械器具 東京]
- ・仕入単価が上昇しているため、利幅の取れる付加価値のある商品を開発しなければならない。従業員の確保ができずに困っている。募集の範囲を学生などに広めて人材を確保したい。[小売業 神奈川]
- ・消費税の増税による買い控えの傾向が見られる。原材料費の値上がりにより採算が悪化している。[食料品 新潟]
- ・単価が上げられない中で、円安、消費増税等で原材料の高騰となり、収益の悪化が進む。消費税の原材料の値上分を残業でカバーして採算を維持している。これ以上の受注の減少や、消費増税は厳しい。[その他の製造業 石川]
- ・消費税導入後の受注量の減少と原材料価格の上昇に困っている。特に燃料費、電気代の価格はどうしようもなく、利益を圧迫している。[電気・情報通信機械・電子部品 長野]
- ・原材料や電気料金の値上げにより、採算は悪化している。また、消費税増税による需要の停滞も加わり、先行きが不安である。[パルプ・紙・紙加工品 愛知]
- ・景気は緩やかに回復している実感はあるが、一方で人材の確保が難しくなってきたことや、高操業に設備が耐えられなくなってきたことから、必ずしも良い状況で景気回復を感じているものではない。[輸送用機械器具 三重]
- ・民間工事需要の増加により、大型工事の受注が多く現状の業況は良好である。しかし、来期以降の先行きの見通しについて不透明な部分が多く、前期の反動減も懸念され、不安が大きいと感じている。[建設業 京都]
- ・東京オリンピックや東北の復興需要等が期待されているが、原材料関係の価格上昇や電気料金の値上がり、消費税増税等、経営環境は相変わらず厳しく販売価格の値戻しも難しい。[金属製品 大阪]
- ・景気の上昇が目に見えており、システムの拡大、新規企画が都市部を中心として需要がある。受注量が增大するが技術員不足が発生しつつあり、納期に間に合わないケースも考えられることから残業が続いている。[情報通信・広告業 鳥取]
- ・受注状況は好調であるが、設備の老朽や技術者の不足により生産活動が思うようにできていない。[輸送用機械器具 岡山]
- ・消費税増税に伴う前倒しの受注は増えたが、消費自体が増えたとは感じられない。反面、原材料の単価は確実に上昇している為、製品の値上げは実施せざるを得ない状況にある。[その他の製造業 山口]
- ・駆け込み需要の反動減の影響等により出荷が減少している。原材料価格の値上分について、販売価格への転嫁が追いつかず、当面資金繰りが窮屈になる。[窯業・土石製品 徳島]
- ・仕事量はやや増加しているものの、製品単価が低下しているため、採算が合わない。また、熟練技術者等の従業員の確保に苦慮している。[金属製品 愛媛]
- ・アベノミクス効果と消費税増税前の駆け込み需要で業界は増収には転じているが、材料費の高騰、下請外注価格の上昇で必ずしも増益には転じていない。今期もこの状況は変わらないであろうと思われる。[建設業 佐賀]
- ・消費税増税に伴い、4月前半は売上が落ち込んだが、徐々に回復し現在の業況は安定している。店舗の老朽化に対応する経費が今後の課題になりそうである。[小売業 長崎]
- ・4月以降、消費税増税の影響を受けて、消費者が外食を控えている傾向がある。また、仕入価格の上昇により、粗利の確保が難しくなっている。今期は、非常に厳しい状況（業況）であった。[飲食店 沖縄]

# 主要DI時系列表

## 1. 業況判断DI（「好転」-「悪化」 前期比季節調整値）

### 1-(1) 全産業

産 業	2012年	2013年				2014年			前期差	2014年	今期との差
	10-12月	1-3月	4-6月	7-9月	10-12月	1-3月	4-6月	7-9月見通し			
全産業	▲ 24.7	▲ 20.9	▲ 18.3	▲ 18.4	▲ 13.7	▲ 11.1	▲ 23.2	▲ 12.1	▲ 15.4	7.8	
中規模	▲ 19.6	▲ 14.8	▲ 11.5	▲ 9.2	▲ 4.0	▲ 0.8	▲ 17.6	▲ 16.8	▲ 5.1	12.5	
小規模	▲ 26.4	▲ 22.9	▲ 20.5	▲ 20.7	▲ 16.9	▲ 14.4	▲ 24.8	▲ 10.4	▲ 18.4	6.4	
製造業	▲ 24.0	▲ 20.0	▲ 17.2	▲ 14.6	▲ 6.7	▲ 2.6	▲ 18.3	▲ 15.7	▲ 10.2	8.1	
非製造業	▲ 24.9	▲ 21.3	▲ 18.6	▲ 19.5	▲ 16.0	▲ 14.0	▲ 24.7	▲ 10.7	▲ 17.1	7.6	

### 1-(2) 製造業

業 種	2012年	2013年				2014年			前期差	2014年	今期との差
	10-12月	1-3月	4-6月	7-9月	10-12月	1-3月	4-6月	7-9月見通し			
食料品	▲ 18.2	▲ 21.8	▲ 18.7	▲ 21.7	▲ 15.0	▲ 16.9	▲ 22.6	▲ 5.7	▲ 12.0	10.6	
繊維工業	▲ 22.1	▲ 20.6	▲ 21.4	▲ 13.9	▲ 8.4	▲ 3.7	▲ 8.7	▲ 5.0	▲ 10.1	▲ 1.4	
木材・木製品	▲ 11.5	▲ 7.8	▲ 4.9	▲ 2.4	3.6	9.2	▲ 35.2	▲ 44.4	▲ 16.6	18.6	
家具・装備品	▲ 22.2	▲ 14.3	▲ 9.8	▲ 6.4	2.2	9.2	▲ 18.3	▲ 27.5	▲ 12.4	5.9	
パルプ・紙・紙加工品	▲ 9.6	▲ 14.6	3.2	▲ 9.7	▲ 5.4	▲ 19.1	▲ 32.8	▲ 13.7	▲ 12.6	20.2	
印刷	▲ 30.1	▲ 27.5	▲ 30.0	▲ 25.6	▲ 24.0	▲ 19.2	▲ 35.8	▲ 16.6	▲ 23.6	12.2	
化学	▲ 14.7	▲ 15.6	▲ 8.9	▲ 1.8	▲ 4.6	10.9	▲ 19.4	▲ 30.3	2.3	21.7	
窯業・土石製品	▲ 16.0	▲ 13.6	▲ 10.8	▲ 7.9	▲ 7.3	1.1	▲ 19.8	▲ 20.9	▲ 12.9	6.9	
鉄鋼・非鉄金属	▲ 28.6	▲ 19.5	▲ 14.1	▲ 14.0	3.6	14.8	▲ 15.8	▲ 30.6	▲ 5.0	10.8	
金属製品	▲ 33.1	▲ 22.0	▲ 17.2	▲ 14.1	0.1	5.1	▲ 6.5	▲ 11.6	▲ 7.2	▲ 0.7	
機械器具	▲ 32.1	▲ 25.2	▲ 17.4	▲ 9.7	1.4	5.3	▲ 7.7	▲ 13.0	▲ 2.4	5.3	
電気・情報通信機械器具・電子部品	▲ 26.2	▲ 18.8	▲ 17.8	▲ 14.8	▲ 2.5	▲ 0.1	▲ 14.0	▲ 13.9	▲ 4.6	9.4	
輸送用機械器具	▲ 32.2	▲ 20.4	▲ 11.6	▲ 13.8	▲ 0.2	▲ 1.4	▲ 7.7	▲ 6.3	▲ 2.5	5.2	
その他の製造業	▲ 24.8	▲ 21.8	▲ 15.5	▲ 13.3	▲ 8.7	▲ 1.5	▲ 22.9	▲ 21.4	▲ 12.2	10.7	

### 1-(3) 非製造業

産 業・業 種	2012年	2013年				2014年			前期差	2014年	今期との差
	10-12月	1-3月	4-6月	7-9月	10-12月	1-3月	4-6月	7-9月見通し			
建設業	▲ 16.4	▲ 10.1	▲ 5.0	▲ 7.2	1.4	3.9	▲ 7.7	▲ 11.6	▲ 12.3	▲ 4.6	
総合工事業	▲ 19.5	▲ 8.8	▲ 5.1	▲ 7.7	0.6	3.2	▲ 9.2	▲ 12.4	▲ 14.8	▲ 5.6	
職別・設備工事業	▲ 13.3	▲ 11.7	▲ 4.0	▲ 6.4	1.8	4.6	▲ 5.0	▲ 9.6	▲ 8.9	▲ 3.9	
卸売業	▲ 23.4	▲ 21.2	▲ 17.6	▲ 14.4	▲ 11.5	▲ 6.7	▲ 27.9	▲ 21.2	▲ 8.8	19.1	
小売業	▲ 34.3	▲ 31.3	▲ 27.8	▲ 29.2	▲ 25.7	▲ 25.1	▲ 37.3	▲ 12.2	▲ 26.5	10.8	
サービス業	▲ 21.5	▲ 18.8	▲ 17.3	▲ 18.0	▲ 17.0	▲ 14.7	▲ 21.3	▲ 6.6	▲ 13.9	7.4	
宿泊業	▲ 21.7	▲ 16.8	▲ 10.4	▲ 12.6	▲ 13.2	▲ 11.9	▲ 13.6	▲ 1.7	▲ 9.2	4.4	
飲食業	▲ 26.0	▲ 22.2	▲ 21.3	▲ 22.4	▲ 24.2	▲ 21.9	▲ 23.1	▲ 1.2	▲ 18.9	4.2	
対個人サービス業	▲ 24.7	▲ 22.5	▲ 20.9	▲ 24.1	▲ 22.6	▲ 19.4	▲ 27.8	▲ 8.4	▲ 19.2	8.6	
対個人サービス業（生活関連）	▲ 25.9	▲ 24.6	▲ 23.0	▲ 24.9	▲ 25.3	▲ 21.7	▲ 27.4	▲ 5.7	▲ 19.3	8.1	
対個人サービス業（自動車整備その他）	▲ 21.4	▲ 17.8	▲ 14.5	▲ 21.8	▲ 15.5	▲ 14.0	▲ 28.2	▲ 14.2	▲ 19.1	9.1	
対事業所サービス業	▲ 14.5	▲ 13.3	▲ 10.7	▲ 11.3	▲ 5.0	▲ 5.1	▲ 11.9	▲ 6.8	▲ 5.5	6.4	
対事業所サービス業（運送・倉庫）	▲ 20.3	▲ 26.1	▲ 19.2	▲ 20.0	▲ 8.6	▲ 6.0	▲ 17.1	▲ 11.1	▲ 12.5	4.6	
対事業所サービス業（専門技術その他）	▲ 13.0	▲ 9.9	▲ 7.9	▲ 8.5	▲ 4.3	▲ 4.9	▲ 10.0	▲ 5.1	▲ 3.4	6.6	
情報通信・広告業	▲ 7.5	▲ 5.8	▲ 5.8	0.4	1.4	3.1	▲ 9.0	▲ 12.1	4.2	13.2	

2. -(1) 売上額DI (「増加」-「減少」 前期比季節調整値)

産 業	2012年	2013年				2014年		前期差
	10-12月	1-3月	4-6月	7-9月	10-12月	1-3月	4-6月	
全産業	▲ 21.3	▲ 18.9	▲ 14.9	▲ 14.2	▲ 11.2	▲ 7.8	▲ 23.1	▲ 15.3
製造業	▲ 20.5	▲ 17.5	▲ 11.5	▲ 10.9	▲ 3.8	0.2	▲ 19.7	▲ 19.9
非製造業	▲ 21.4	▲ 19.3	▲ 15.9	▲ 15.5	▲ 13.6	▲ 10.3	▲ 24.2	▲ 13.9
建設業	▲ 11.7	▲ 7.0	▲ 2.3	▲ 2.1	5.3	8.8	▲ 9.4	▲ 18.2
卸売業	▲ 18.9	▲ 17.7	▲ 11.6	▲ 8.7	▲ 8.6	▲ 2.9	▲ 34.4	▲ 31.5
小売業	▲ 29.0	▲ 28.3	▲ 24.8	▲ 24.0	▲ 22.0	▲ 19.9	▲ 37.5	▲ 17.6
サービス業	▲ 19.6	▲ 17.5	▲ 15.3	▲ 15.8	▲ 14.8	▲ 12.1	▲ 18.2	▲ 6.1

2. -(2) 売上単価・客単価DI (「上昇」-「低下」 前期比季節調整値)

産 業	2012年	2013年				2014年		前期差
	10-12月	1-3月	4-6月	7-9月	10-12月	1-3月	4-6月	
全産業	▲ 19.1	▲ 17.3	▲ 14.6	▲ 13.3	▲ 11.9	▲ 9.7	▲ 10.8	▲ 1.1
製造業	▲ 13.0	▲ 12.0	▲ 8.5	▲ 7.3	▲ 5.2	▲ 2.5	▲ 1.4	1.1
非製造業	▲ 21.8	▲ 19.4	▲ 17.0	▲ 15.8	▲ 14.5	▲ 12.6	▲ 14.5	▲ 1.9
卸売業	▲ 15.1	▲ 7.4	▲ 1.2	3.1	6.7	5.9	2.5	▲ 3.4
小売業	▲ 28.5	▲ 26.2	▲ 23.9	▲ 22.5	▲ 20.7	▲ 19.0	▲ 25.4	▲ 6.4
サービス業	▲ 17.7	▲ 16.5	▲ 14.6	▲ 14.1	▲ 13.9	▲ 11.7	▲ 9.2	2.5

2. -(3) 売上単価・客単価DI (「上昇」-「低下」 前年同期比)

産 業	2012年	2013年				2014年		前期差	2014年	今期と
	10-12月	1-3月	4-6月	7-9月	10-12月	1-3月	4-6月		7-9月見通し	の差
全産業	▲ 25.3	▲ 23.1	▲ 16.9	▲ 15.5	▲ 14.9	▲ 12.5	▲ 8.6	3.9	▲ 9.0	▲ 0.4
製造業	▲ 17.2	▲ 16.5	▲ 11.1	▲ 8.8	▲ 6.6	▲ 2.7	1.1	3.8	▲ 0.5	▲ 1.6
非製造業	▲ 28.5	▲ 25.6	▲ 19.2	▲ 18.1	▲ 18.2	▲ 16.5	▲ 12.4	4.1	▲ 12.4	0.0
卸売業	▲ 21.8	▲ 13.1	▲ 2.0	4.9	5.8	9.0	11.8	2.8	10.5	▲ 1.3
小売業	▲ 36.9	▲ 32.9	▲ 27.2	▲ 27.1	▲ 26.7	▲ 23.5	▲ 24.6	▲ 1.1	▲ 24.1	0.5
サービス業	▲ 23.1	▲ 22.3	▲ 16.3	▲ 15.8	▲ 16.1	▲ 16.0	▲ 7.7	8.3	▲ 7.9	▲ 0.2

3. 原材料・商品仕入単価DI (「上昇」-「低下」 前年同期比)

産 業	2012年	2013年				2014年		前期差	2014年	今期と
	10-12月	1-3月	4-6月	7-9月	10-12月	1-3月	4-6月		7-9月見通し	の差
全産業	11.0	20.3	30.0	33.9	36.0	39.4	50.4	11.0	42.8	▲ 7.6
製造業	14.6	30.1	43.3	47.2	48.6	52.9	56.9	4.0	49.7	▲ 7.2
非製造業	9.9	17.3	25.7	29.7	32.0	35.2	48.2	13.0	40.6	▲ 7.6
建設業	19.5	31.6	42.8	45.6	48.5	57.4	64.7	7.3	55.4	▲ 9.3
卸売業	3.0	18.1	31.6	36.9	41.1	41.8	48.5	6.7	41.9	▲ 6.6
小売業	▲ 0.6	4.8	13.1	17.0	20.2	22.9	36.6	13.7	29.2	▲ 7.4
サービス業	15.8	21.3	27.7	32.0	32.9	34.4	50.5	16.1	43.4	▲ 7.1

4. 在庫水準DI (「過剰」-「不足」 今期の水準)

産 業	2012年	2013年				2014年		前期差
	10-12月	1-3月	4-6月	7-9月	10-12月	1-3月	4-6月	
全産業	9.7	9.1	9.1	7.6	7.7	7.3	9.0	1.7
製造業	5.3	5.2	4.7	4.4	3.1	2.0	4.0	2.0
非製造業	12.9	12.0	12.4	10.0	11.0	11.2	12.7	1.5
卸売業	18.9	17.9	18.2	13.9	16.3	16.2	16.1	▲ 0.1
小売業	11.5	10.5	10.9	9.0	9.7	9.8	11.8	2.0

5. 採算(経常利益)DI (「好転」-「悪化」 前年同期比)

産 業	2012年	2013年				2014年		前期差	2014年	今期との差
	10-12月	1-3月	4-6月	7-9月	10-12月	1-3月	4-6月		7-9月見通し	
全産業	▲ 33.3	▲ 33.3	▲ 26.2	▲ 26.4	▲ 25.1	▲ 22.6	▲ 25.4	▲ 2.8	▲ 23.7	1.7
製造業	▲ 30.6	▲ 33.5	▲ 26.7	▲ 23.7	▲ 19.8	▲ 13.6	▲ 17.4	▲ 3.8	▲ 16.9	0.5
非製造業	▲ 34.0	▲ 33.3	▲ 25.9	▲ 27.3	▲ 26.8	▲ 25.5	▲ 28.1	▲ 2.6	▲ 25.9	2.2
建設業	▲ 26.8	▲ 23.8	▲ 17.7	▲ 16.9	▲ 11.4	▲ 10.2	▲ 12.0	▲ 1.8	▲ 17.8	▲ 5.8
卸売業	▲ 29.6	▲ 31.4	▲ 22.3	▲ 20.6	▲ 21.1	▲ 14.0	▲ 25.7	▲ 11.7	▲ 21.1	4.6
小売業	▲ 42.9	▲ 42.5	▲ 33.7	▲ 37.6	▲ 35.4	▲ 33.2	▲ 39.4	▲ 6.2	▲ 34.9	4.5
サービス業	▲ 31.0	▲ 30.1	▲ 23.9	▲ 24.7	▲ 27.3	▲ 28.1	▲ 26.3	1.8	▲ 23.0	3.3

6. 資金繰りDI (「好転」-「悪化」 前期比季節調整値)

産 業	2012年	2013年			2014年			前期差
	10-12月	1-3月	4-6月	7-9月	10-12月	1-3月	4-6月	
全産業	▲ 19.6	▲ 17.9	▲ 16.0	▲ 15.8	▲ 14.1	▲ 12.2	▲ 16.3	▲ 4.1
製造業	▲ 18.5	▲ 17.4	▲ 15.3	▲ 14.2	▲ 11.9	▲ 8.9	▲ 13.1	▲ 4.2
非製造業	▲ 19.8	▲ 18.0	▲ 16.0	▲ 16.6	▲ 14.8	▲ 13.2	▲ 17.4	▲ 4.2
建設業	▲ 12.5	▲ 10.3	▲ 5.8	▲ 8.2	▲ 3.5	▲ 2.0	▲ 5.9	▲ 3.9
卸売業	▲ 14.3	▲ 13.4	▲ 12.4	▲ 11.9	▲ 10.3	▲ 7.2	▲ 13.4	▲ 6.2
小売業	▲ 27.5	▲ 25.7	▲ 23.8	▲ 24.9	▲ 22.4	▲ 19.9	▲ 26.3	▲ 6.4
サービス業	▲ 17.5	▲ 15.9	▲ 14.8	▲ 14.9	▲ 14.2	▲ 13.6	▲ 15.5	▲ 1.9

7. 借入難易度 (「容易」-「困難」 前期比季節調整値)

(上段:長期資金、下段:短期資金)

産 業	2012年	2013年				2014年		前期差	2014年	今期との差
	10-12月	1-3月	4-6月	7-9月	10-12月	1-3月	4-6月		7-9月見通し	
全産業	▲ 10.2	▲ 9.6	▲ 8.4	▲ 8.5	▲ 7.1	▲ 6.7	▲ 7.1	▲ 0.4	▲ 8.4	▲ 1.3
	▲ 7.1	▲ 6.3	▲ 5.5	▲ 5.0	▲ 4.4	▲ 3.9	▲ 4.5	▲ 0.6	▲ 5.8	▲ 1.3
製造業	▲ 7.6	▲ 7.0	▲ 6.5	▲ 6.3	▲ 4.5	▲ 3.5	▲ 4.1	▲ 0.6	▲ 5.0	▲ 0.9
	▲ 3.2	▲ 3.2	▲ 2.6	▲ 1.8	▲ 0.9	0.1	▲ 0.8	▲ 0.9	▲ 2.0	▲ 1.2
非製造業	▲ 11.2	▲ 10.5	▲ 9.0	▲ 9.1	▲ 8.2	▲ 8.0	▲ 8.2	▲ 0.2	▲ 9.5	▲ 1.3
	▲ 8.5	▲ 7.4	▲ 6.6	▲ 6.1	▲ 5.6	▲ 5.4	▲ 5.7	▲ 0.3	▲ 7.2	▲ 1.5
建設業	▲ 7.7	▲ 5.8	▲ 1.8	▲ 3.0	▲ 1.1	▲ 2.4	▲ 1.2	1.2	▲ 3.3	▲ 2.1
	▲ 4.9	▲ 1.9	0.6	1.7	1.8	1.5	1.9	0.4	▲ 0.5	▲ 2.4
卸売業	▲ 5.8	▲ 5.8	▲ 5.4	▲ 4.6	▲ 4.6	▲ 3.9	▲ 4.1	▲ 0.2	▲ 6.1	▲ 2.0
	▲ 2.1	▲ 2.1	▲ 1.2	0.5	▲ 0.5	▲ 0.7	▲ 1.0	▲ 0.3	▲ 3.2	▲ 2.2
小売業	▲ 14.4	▲ 14.5	▲ 13.4	▲ 13.5	▲ 13.0	▲ 12.0	▲ 12.6	▲ 0.6	▲ 13.4	▲ 0.8
	▲ 12.2	▲ 11.5	▲ 10.8	▲ 11.0	▲ 10.2	▲ 9.5	▲ 10.9	▲ 1.4	▲ 11.9	▲ 1.0
サービス業	▲ 11.5	▲ 10.5	▲ 9.4	▲ 9.6	▲ 8.3	▲ 8.2	▲ 8.5	▲ 0.3	▲ 9.8	▲ 1.3
	▲ 8.8	▲ 8.1	▲ 7.6	▲ 7.3	▲ 6.6	▲ 6.7	▲ 6.1	0.6	▲ 7.5	▲ 1.4

8. 従業員数DI (「増加」-「減少」 前年同期比)

産 業	2012年	2013年				2014年		前期差	2014年	今期との差
	10-12月	1-3月	4-6月	7-9月	10-12月	1-3月	4-6月		7-9月見通し	
全産業	▲ 4.9	▲ 5.7	▲ 2.9	▲ 3.3	▲ 2.3	▲ 3.1	▲ 1.0	2.1	▲ 0.8	0.2
製造業	▲ 5.1	▲ 6.8	▲ 3.3	▲ 3.9	▲ 0.7	▲ 1.6	2.5	4.1	1.8	▲ 0.7
非製造業	▲ 4.7	▲ 5.4	▲ 2.7	▲ 3.1	▲ 2.8	▲ 3.6	▲ 2.1	1.5	▲ 1.7	0.4
建設業	▲ 2.4	▲ 2.2	▲ 0.1	▲ 0.3	1.3	1.0	2.0	1.0	▲ 0.1	▲ 2.1
卸売業	▲ 4.1	▲ 4.8	0.6	▲ 2.1	▲ 2.5	▲ 0.8	▲ 0.1	0.7	0.3	0.4
小売業	▲ 5.9	▲ 6.7	▲ 4.9	▲ 4.2	▲ 3.8	▲ 4.5	▲ 4.5	0.0	▲ 3.7	0.8
サービス業	▲ 5.0	▲ 5.8	▲ 3.0	▲ 3.6	▲ 4.1	▲ 5.5	▲ 2.7	2.8	▲ 1.2	1.5

9. 従業員数過不足DI（「過剰」-「不足」 今期の水準）

産 業	2012年	2013年			2014年			前期差
	10-12月	1-3月	4-6月	7-9月	10-12月	1-3月	4-6月	
全産業	▲ 4.0	▲ 4.4	▲ 5.5	▲ 7.2	▲ 9.9	▲ 10.2	▲ 10.0	0.2
製造業	3.0	2.3	0.7	▲ 1.8	▲ 5.1	▲ 7.8	▲ 6.1	1.7
非製造業	▲ 6.4	▲ 6.7	▲ 7.6	▲ 9.0	▲ 11.5	▲ 11.0	▲ 11.4	▲ 0.4
建設業	▲ 12.9	▲ 13.0	▲ 12.5	▲ 18.3	▲ 24.4	▲ 24.3	▲ 19.1	5.2
卸売業	2.4	1.1	2.8	2.0	▲ 2.0	▲ 2.9	▲ 3.6	▲ 0.7
小売業	▲ 3.3	▲ 3.7	▲ 4.6	▲ 4.2	▲ 5.2	▲ 4.8	▲ 6.0	▲ 1.2
サービス業	▲ 7.7	▲ 7.8	▲ 10.0	▲ 11.0	▲ 12.7	▲ 11.8	▲ 13.6	▲ 1.8

10. 設備投資動向

設備投資実施企業割合（実施企業／回答企業×100） 単位：%

産 業	2012年	2013年			2014年			来期計画	今期との差
	10-12月	1-3月	4-6月	7-9月	10-12月	1-3月	4-6月	7-9月	
全産業	14.8	13.4	15.6	16.0	16.0	17.0	17.1	16.8	▲ 0.3
製造業	19.3	17.1	18.3	20.1	20.8	21.9	20.2	22.1	1.9
建設業	14.9	15.3	17.3	16.9	18.3	19.4	21.5	16.7	▲ 4.8
卸売業	16.6	14.1	18.0	18.1	19.2	23.4	22.1	17.6	▲ 4.5
小売業	9.7	8.7	10.5	11.3	10.0	10.3	11.2	11.3	0.1
サービス業	14.8	13.3	16.3	15.7	15.5	16.2	16.6	16.9	0.3

11. 生産設備過不足DI（「過剰」-「不足」 今期の水準）

産 業	2012年	2013年			2014年			前期差
	10-12月	1-3月	4-6月	7-9月	10-12月	1-3月	4-6月	
製造業	5.0	4.2	1.6	0.9	▲ 1.6	▲ 2.4	▲ 1.9	0.5

12. 経営上の問題点

	今期直面している経営上の問題点(構成比)				
	1位(%)	2位(%)	3位(%)	4位(%)	5位(%)
製造業	需要の停滞 23.4	原材料価格の上昇 19.9	製品(加工)単価の低下・上昇難 11.5	製品ニーズの変化への対応 10.3	生産設備の不足・老朽化 9.0
前期	1位 22.6	2位 20.4	3位 13.5	4位 9.9	5位 8.9
前々期	1位 25.9	2位 18.4	3位 13.4	4位 10.0	5位 8.6
建設業	材料価格の上昇 22.9	民間需要の停滞 11.2	請負単価の低下・上昇難 10.8	官公需要の停滞 10.8	従業員の確保難 8.0
前期	1位 22.6	3位 9.5	2位 12.7	4位 9.1	7位 6.7
前々期	1位 16.1	3位 10.2	2位 14.7	4位 9.6	7位 7.5
卸売業	需要の停滞 32.5	仕入単価の上昇 14.1	大企業の進出による競争の激化 8.7	販売単価の低下・上昇難 8.7	小売業の進出による競争の激化 5.3
前期	1位 28.2	2位 19.2	4位 7.9	3位 10.8	5位 5.3
前々期	1位 29.8	2位 15.6	4位 9.8	3位 11.7	5位 6.1
小売業	大・中型店の進出による競争の激化 19.4	需要の停滞 17.0	購買力の他地域への流出 15.0	消費者ニーズの変化への対応 14.0	仕入単価の上昇 9.2
前期	1位 21.2	2位 17.3	3位 16.4	4位 12.2	5位 8.5
前々期	1位 21.4	2位 17.7	3位 16.8	4位 13.6	5位 6.3
サービス業	需要の停滞 19.1	利用者ニーズの変化への対応 17.3	材料等仕入単価の上昇 13.1	店舗施設の狭隘・老朽化 7.8	従業員の確保難 6.5
前期	1位 19.9	2位 18.4	3位 9.7	6位 6.7	8位 5.9
前々期	1位 21.1	2位 18.6	3位 9.7	5位 7.0	8位 5.1

### 13. 業況判断DI(経済産業局別)

前期比(季節調整値)

局・産業	2011年	2012年				2013年					2014年		前期差
	10-12月	1-3月	4-6月	7-9月	10-12月	1-3月	4-6月	7-9月	10-12月	1-3月	4-6月		
北海道	製造業	▲16.1	▲19.6	▲19.3	▲16.0	▲18.1	▲13.7	▲11.0	▲10.4	▲4.5	▲7.6	▲3.9	3.7
	建設業	▲26.9	▲25.4	▲12.0	▲26.7	▲10.8	0.0	2.9	▲2.9	6.5	▲3.0	▲7.1	▲4.1
	卸売業	▲13.5	▲26.4	▲15.9	▲19.7	▲21.3	▲21.1	▲7.9	▲2.9	▲6.8	0.5	▲40.7	▲41.2
	小売業	▲28.1	▲32.3	▲33.2	▲36.0	▲31.5	▲32.1	▲28.1	▲27.6	▲27.6	▲26.0	▲26.8	▲0.8
	サービス業	▲20.5	▲20.8	▲25.8	▲22.0	▲20.4	▲17.5	▲13.8	▲15.8	▲14.0	▲19.0	▲19.1	▲0.1
	全産業	▲22.4	▲23.7	▲23.7	▲24.1	▲21.2	▲16.1	▲13.9	▲13.3	▲10.9	▲12.6	▲18.5	▲5.9
東北	製造業	▲15.7	▲16.3	▲17.7	▲21.2	▲19.4	▲18.0	▲17.5	▲13.6	▲8.7	▲4.8	▲26.0	▲21.2
	建設業	▲5.0	▲3.9	▲1.6	▲0.7	▲1.4	1.2	8.5	▲1.9	5.9	1.1	▲4.5	▲5.6
	卸売業	▲22.1	▲16.6	▲14.5	▲23.3	▲24.6	▲24.0	▲13.0	▲19.1	▲9.5	▲15.5	▲33.1	▲17.6
	小売業	▲35.6	▲28.6	▲25.9	▲34.2	▲27.7	▲32.6	▲27.5	▲27.7	▲24.3	▲28.4	▲36.7	▲8.3
	サービス業	▲24.1	▲19.9	▲16.1	▲16.7	▲20.9	▲21.5	▲18.5	▲23.0	▲18.3	▲16.8	▲25.2	▲8.4
	全産業	▲22.2	▲19.1	▲17.5	▲19.8	▲19.9	▲20.6	▲17.4	▲18.1	▲13.8	▲14.5	▲26.5	▲12.0
関東	製造業	▲18.1	▲18.6	▲21.0	▲25.2	▲28.8	▲23.6	▲18.1	▲16.4	▲6.9	▲3.7	▲17.1	▲13.4
	建設業	▲17.8	▲13.9	▲11.5	▲13.9	▲15.6	▲10.1	▲4.4	▲9.2	▲0.1	1.2	▲3.7	▲4.9
	卸売業	▲18.2	▲19.4	▲15.2	▲15.7	▲20.8	▲19.4	▲22.4	▲19.7	▲7.9	▲9.2	▲22.5	▲13.3
	小売業	▲30.8	▲31.4	▲32.1	▲34.9	▲37.4	▲33.5	▲25.0	▲28.6	▲26.7	▲27.3	▲35.8	▲8.5
	サービス業	▲21.6	▲22.3	▲20.0	▲21.7	▲22.2	▲19.1	▲17.0	▲16.7	▲18.5	▲19.0	▲21.2	▲2.2
	全産業	▲22.3	▲22.0	▲21.9	▲24.0	▲26.6	▲22.2	▲18.1	▲18.4	▲14.6	▲13.8	▲21.8	▲8.0
中部	製造業	▲14.9	▲18.1	▲21.4	▲24.6	▲23.8	▲17.9	▲13.2	▲7.6	▲3.8	0.2	▲19.6	▲19.8
	建設業	▲21.3	▲25.3	▲19.4	▲18.4	▲18.7	▲8.5	▲6.2	▲3.4	▲0.1	8.0	▲16.5	▲24.5
	卸売業	▲19.7	▲21.7	▲21.4	▲29.9	▲26.0	▲24.9	▲13.1	▲9.4	▲16.7	▲11.6	▲28.2	▲16.6
	小売業	▲39.2	▲39.0	▲31.2	▲37.7	▲33.1	▲28.2	▲27.5	▲28.7	▲21.8	▲20.2	▲37.2	▲17.0
	サービス業	▲27.4	▲26.9	▲23.7	▲23.2	▲23.3	▲19.1	▲16.9	▲17.9	▲14.9	▲13.3	▲17.4	▲4.1
	全産業	▲25.2	▲26.7	▲24.4	▲26.9	▲25.0	▲19.7	▲17.1	▲15.4	▲11.6	▲8.4	▲23.4	▲15.0
近畿	製造業	▲17.3	▲18.7	▲15.5	▲21.7	▲24.6	▲21.0	▲20.9	▲14.8	▲5.0	2.9	▲11.0	▲13.9
	建設業	▲28.2	▲32.4	▲20.3	▲26.4	▲27.3	▲15.8	▲13.3	▲14.3	▲1.6	0.7	▲12.7	▲13.4
	卸売業	▲18.2	▲21.7	▲20.3	▲20.6	▲23.3	▲18.1	▲14.0	▲11.1	▲7.9	0.1	▲22.3	▲22.4
	小売業	▲35.1	▲35.8	▲32.5	▲33.4	▲30.9	▲29.7	▲26.0	▲28.4	▲27.0	▲20.4	▲36.5	▲16.1
	サービス業	▲24.2	▲23.3	▲18.9	▲21.6	▲19.1	▲14.3	▲15.5	▲21.2	▲15.6	▲12.0	▲22.7	▲10.7
	全産業	▲24.7	▲25.8	▲22.3	▲24.4	▲24.6	▲20.3	▲19.8	▲18.8	▲12.7	▲7.2	▲22.4	▲15.2
中国	製造業	▲19.7	▲23.3	▲26.8	▲24.5	▲27.0	▲19.2	▲15.4	▲16.1	▲7.6	▲7.1	▲13.4	▲6.3
	建設業	▲23.0	▲25.9	▲25.7	▲24.3	▲23.8	▲17.6	▲9.7	▲8.2	▲4.4	0.1	▲12.7	▲12.8
	卸売業	▲21.8	▲25.4	▲24.5	▲35.9	▲30.0	▲23.2	▲20.4	▲19.4	▲6.7	▲5.0	▲28.0	▲23.0
	小売業	▲38.7	▲39.9	▲36.0	▲38.4	▲39.9	▲34.6	▲30.7	▲33.4	▲28.8	▲28.7	▲43.0	▲14.3
	サービス業	▲25.0	▲25.8	▲19.6	▲24.7	▲19.9	▲19.2	▲16.9	▲20.8	▲21.5	▲16.4	▲18.9	▲2.5
	全産業	▲26.8	▲29.2	▲26.9	▲28.7	▲28.0	▲23.5	▲19.3	▲20.9	▲16.8	▲14.6	▲23.3	▲8.7
四国	製造業	▲27.3	▲26.1	▲21.9	▲26.9	▲19.8	▲23.7	▲19.6	▲17.5	▲10.4	▲2.8	▲30.3	▲27.5
	建設業	▲20.2	▲17.5	▲19.6	▲16.7	▲17.2	▲14.3	▲6.7	▲4.5	1.6	5.2	▲8.4	▲13.6
	卸売業	▲20.9	▲23.1	▲28.4	▲41.1	▲33.2	▲36.7	▲18.3	▲3.2	▲33.6	▲15.9	▲25.7	▲9.8
	小売業	▲35.5	▲35.6	▲35.2	▲37.0	▲37.1	▲33.7	▲27.9	▲31.6	▲25.1	▲30.1	▲34.7	▲4.6
	サービス業	▲28.0	▲28.0	▲22.7	▲23.8	▲22.3	▲21.3	▲20.8	▲23.2	▲18.7	▲10.6	▲25.3	▲14.7
	全産業	▲28.2	▲27.5	▲25.7	▲27.8	▲25.1	▲25.1	▲20.6	▲20.5	▲16.2	▲11.5	▲26.5	▲15.0
九州・沖縄	製造業	▲30.3	▲25.6	▲24.6	▲21.2	▲19.6	▲18.4	▲13.1	▲16.0	▲8.4	▲6.4	▲21.7	▲15.3
	建設業	▲21.1	▲20.5	▲16.9	▲12.3	▲15.2	▲12.2	▲1.5	▲8.4	5.9	13.7	1.0	▲12.7
	卸売業	▲33.8	▲29.4	▲22.1	▲29.2	▲16.3	▲19.9	▲16.5	▲20.2	▲15.2	▲5.6	▲30.9	▲25.3
	小売業	▲36.4	▲36.0	▲29.5	▲33.5	▲35.2	▲28.5	▲28.0	▲30.5	▲26.6	▲24.6	▲36.9	▲12.3
	サービス業	▲19.0	▲20.6	▲19.5	▲24.0	▲22.0	▲18.2	▲16.2	▲14.2	▲13.4	▲8.5	▲21.2	▲12.7
	全産業	▲26.9	▲26.2	▲23.4	▲24.4	▲23.5	▲20.1	▲17.3	▲18.1	▲13.0	▲8.9	▲23.6	▲14.7



14. 業況判断DI(都道府県別)

(1) 全産業

前期比(季節調整値)

都道府県	2011年	2012年				2013年				2014年		前期差
	10-12月	1-3月	4-6月	7-9月	10-12月	1-3月	4-6月	7-9月	10-12月	1-3月	4-6月	
全国	▲ 24.5	▲ 24.4	▲ 23.0	▲ 24.9	▲ 24.7	▲ 20.9	▲ 18.3	▲ 18.4	▲ 13.7	▲ 11.1	▲ 23.2	▲ 12.1
北海道	▲ 22.4	▲ 23.7	▲ 23.7	▲ 24.1	▲ 21.2	▲ 16.1	▲ 13.9	▲ 13.3	▲ 10.9	▲ 12.6	▲ 18.5	▲ 5.9
道南・道央	▲ 25.5	▲ 25.4	▲ 21.9	▲ 22.7	▲ 20.7	▲ 13.5	▲ 13.9	▲ 11.9	▲ 7.7	▲ 14.7	▲ 16.6	▲ 1.9
道北・オホーツク	▲ 9.1	▲ 19.4	▲ 27.9	▲ 24.3	▲ 21.8	▲ 18.5	▲ 9.7	▲ 14.8	▲ 13.6	▲ 9.3	▲ 13.9	▲ 4.6
十勝・釧路・根室	▲ 21.4	▲ 24.6	▲ 26.1	▲ 27.4	▲ 20.5	▲ 25.9	▲ 18.2	▲ 16.2	▲ 17.4	▲ 10.3	▲ 29.3	▲ 19.0
東北	▲ 22.2	▲ 19.1	▲ 17.5	▲ 19.8	▲ 19.9	▲ 20.6	▲ 17.4	▲ 18.1	▲ 13.8	▲ 14.5	▲ 26.5	▲ 12.0
青森県	▲ 24.9	▲ 26.2	▲ 27.8	▲ 27.2	▲ 25.9	▲ 21.0	▲ 15.6	▲ 17.7	▲ 17.2	▲ 9.9	▲ 24.9	▲ 15.0
岩手県	▲ 13.9	▲ 10.9	▲ 6.4	▲ 17.3	▲ 12.0	▲ 15.6	▲ 15.5	▲ 14.2	▲ 11.7	▲ 14.5	▲ 22.4	▲ 7.9
宮城県	▲ 20.5	▲ 8.2	▲ 11.0	▲ 17.9	▲ 19.7	▲ 23.9	▲ 20.6	▲ 21.5	▲ 19.2	▲ 18.6	▲ 25.2	▲ 6.6
秋田県	▲ 27.0	▲ 22.8	▲ 16.6	▲ 25.6	▲ 25.5	▲ 25.0	▲ 23.8	▲ 24.3	▲ 13.2	▲ 15.2	▲ 33.3	▲ 18.1
山形県	▲ 23.3	▲ 22.8	▲ 23.5	▲ 22.4	▲ 21.0	▲ 18.8	▲ 10.2	▲ 17.0	▲ 10.4	▲ 10.7	▲ 18.1	▲ 7.4
福島県	▲ 25.0	▲ 19.5	▲ 15.7	▲ 14.7	▲ 17.0	▲ 17.2	▲ 13.4	▲ 19.3	▲ 13.4	▲ 15.5	▲ 28.0	▲ 12.5
関東	▲ 22.3	▲ 22.0	▲ 21.9	▲ 24.0	▲ 26.6	▲ 22.2	▲ 18.1	▲ 18.4	▲ 14.6	▲ 13.8	▲ 21.8	▲ 8.0
茨城県	▲ 18.1	▲ 21.2	▲ 22.7	▲ 23.1	▲ 26.3	▲ 23.8	▲ 19.9	▲ 20.9	▲ 18.9	▲ 14.0	▲ 18.5	▲ 4.5
栃木県	▲ 23.3	▲ 22.1	▲ 20.9	▲ 21.4	▲ 21.2	▲ 30.4	▲ 14.3	▲ 16.6	▲ 15.9	▲ 16.0	▲ 21.4	▲ 5.4
群馬県	▲ 22.4	▲ 21.3	▲ 19.3	▲ 24.6	▲ 24.7	▲ 21.9	▲ 20.6	▲ 17.3	▲ 14.5	▲ 12.8	▲ 19.6	▲ 6.8
埼玉県	▲ 20.0	▲ 19.8	▲ 19.9	▲ 25.0	▲ 22.6	▲ 21.6	▲ 12.9	▲ 20.2	▲ 11.6	▲ 9.4	▲ 16.4	▲ 7.0
千葉県	▲ 21.9	▲ 18.9	▲ 23.1	▲ 26.4	▲ 30.7	▲ 28.9	▲ 17.6	▲ 23.9	▲ 13.3	▲ 17.7	▲ 15.1	2.6
東京都	▲ 26.0	▲ 22.7	▲ 18.5	▲ 18.6	▲ 19.1	▲ 16.8	▲ 16.9	▲ 11.2	▲ 8.2	▲ 9.5	▲ 18.5	▲ 9.0
神奈川県	▲ 19.5	▲ 20.7	▲ 16.4	▲ 21.3	▲ 31.2	▲ 15.5	▲ 13.8	▲ 15.7	▲ 18.6	▲ 14.9	▲ 21.7	▲ 6.8
新潟県	▲ 24.3	▲ 27.0	▲ 20.2	▲ 24.1	▲ 30.9	▲ 25.2	▲ 19.7	▲ 20.0	▲ 16.0	▲ 15.5	▲ 27.2	▲ 11.7
山梨県	▲ 30.6	▲ 30.7	▲ 30.5	▲ 32.4	▲ 33.3	▲ 25.5	▲ 25.1	▲ 23.3	▲ 18.5	▲ 22.5	▲ 22.8	▲ 0.3
長野県	▲ 25.1	▲ 23.5	▲ 27.1	▲ 27.9	▲ 29.5	▲ 25.9	▲ 19.4	▲ 20.1	▲ 18.3	▲ 16.5	▲ 23.6	▲ 7.1
静岡県	▲ 13.6	▲ 18.2	▲ 20.7	▲ 22.2	▲ 27.3	▲ 20.1	▲ 13.0	▲ 15.9	▲ 14.1	▲ 12.7	▲ 26.6	▲ 13.9
中部	▲ 25.2	▲ 26.7	▲ 24.4	▲ 26.9	▲ 25.0	▲ 19.7	▲ 17.1	▲ 15.4	▲ 11.6	▲ 8.4	▲ 23.4	▲ 15.0
富山県	▲ 19.7	▲ 29.9	▲ 18.0	▲ 25.3	▲ 23.1	▲ 16.2	▲ 15.4	▲ 11.2	▲ 9.5	▲ 10.3	▲ 14.9	▲ 4.6
石川県	▲ 28.7	▲ 31.4	▲ 32.7	▲ 34.9	▲ 33.4	▲ 25.2	▲ 6.8	▲ 14.1	▲ 5.3	▲ 3.1	▲ 27.7	▲ 24.6
岐阜県	▲ 28.6	▲ 29.7	▲ 26.3	▲ 26.5	▲ 26.7	▲ 23.2	▲ 21.8	▲ 19.4	▲ 15.0	▲ 6.5	▲ 25.4	▲ 18.9
愛知県	▲ 22.6	▲ 20.9	▲ 18.8	▲ 25.0	▲ 20.5	▲ 17.7	▲ 14.7	▲ 12.8	▲ 11.7	▲ 8.8	▲ 19.3	▲ 10.5
三重県	▲ 28.8	▲ 29.2	▲ 27.6	▲ 27.4	▲ 27.7	▲ 21.5	▲ 18.7	▲ 19.1	▲ 13.1	▲ 13.5	▲ 27.4	▲ 13.9
近畿	▲ 24.7	▲ 25.8	▲ 22.3	▲ 24.4	▲ 24.6	▲ 20.3	▲ 19.8	▲ 18.8	▲ 12.7	▲ 7.2	▲ 22.4	▲ 15.2
福井県	▲ 25.7	▲ 29.1	▲ 23.4	▲ 25.4	▲ 24.2	▲ 16.9	▲ 20.6	▲ 18.9	▲ 8.7	▲ 6.8	▲ 19.0	▲ 12.2
滋賀県	▲ 27.7	▲ 30.3	▲ 25.9	▲ 30.0	▲ 28.4	▲ 25.0	▲ 24.9	▲ 18.2	▲ 11.3	1.6	▲ 9.8	▲ 11.4
京都府	▲ 30.3	▲ 31.7	▲ 23.5	▲ 23.2	▲ 22.3	▲ 19.7	▲ 23.8	▲ 23.7	▲ 15.7	▲ 6.0	▲ 18.3	▲ 12.3
大阪府	▲ 19.9	▲ 21.0	▲ 22.0	▲ 25.0	▲ 26.2	▲ 23.8	▲ 20.2	▲ 16.4	▲ 11.4	▲ 6.4	▲ 23.6	▲ 17.2
兵庫県	▲ 23.8	▲ 22.3	▲ 17.2	▲ 16.3	▲ 25.4	▲ 13.1	▲ 12.4	▲ 18.1	▲ 13.6	▲ 8.8	▲ 21.9	▲ 13.1
奈良県	▲ 27.2	▲ 31.3	▲ 28.0	▲ 27.0	▲ 25.8	▲ 22.4	▲ 17.6	▲ 21.0	▲ 18.2	▲ 11.7	▲ 24.1	▲ 12.4
和歌山県	▲ 30.5	▲ 23.8	▲ 11.4	▲ 31.5	▲ 21.7	▲ 19.1	▲ 15.6	▲ 23.1	▲ 15.9	▲ 10.6	▲ 28.5	▲ 17.9
中国	▲ 26.8	▲ 29.2	▲ 26.9	▲ 28.7	▲ 28.0	▲ 23.5	▲ 19.3	▲ 20.9	▲ 16.8	▲ 14.6	▲ 23.3	▲ 8.7
鳥取県	▲ 23.5	▲ 22.4	▲ 21.4	▲ 23.8	▲ 23.3	▲ 18.5	▲ 16.8	▲ 16.3	▲ 16.0	▲ 13.2	▲ 25.3	▲ 12.1
島根県	▲ 24.1	▲ 26.8	▲ 27.1	▲ 28.4	▲ 26.1	▲ 25.7	▲ 20.4	▲ 14.5	▲ 3.9	▲ 3.4	▲ 24.8	▲ 21.4
岡山県	▲ 27.7	▲ 30.3	▲ 34.4	▲ 33.1	▲ 33.2	▲ 27.9	▲ 24.0	▲ 32.7	▲ 26.4	▲ 22.9	▲ 21.0	1.9
広島県	▲ 25.5	▲ 29.4	▲ 23.8	▲ 22.5	▲ 22.6	▲ 14.7	▲ 11.3	▲ 19.4	▲ 17.5	▲ 14.1	▲ 22.3	▲ 8.2
山口県	▲ 30.9	▲ 32.0	▲ 29.8	▲ 34.1	▲ 33.0	▲ 28.9	▲ 25.8	▲ 21.2	▲ 18.1	▲ 17.1	▲ 25.2	▲ 8.1
四国	▲ 28.2	▲ 27.5	▲ 25.7	▲ 27.8	▲ 25.1	▲ 25.1	▲ 20.6	▲ 20.5	▲ 16.2	▲ 11.5	▲ 26.5	▲ 15.0
徳島県	▲ 27.2	▲ 25.1	▲ 21.1	▲ 25.3	▲ 13.4	▲ 18.4	▲ 12.7	▲ 10.7	▲ 13.0	▲ 6.3	▲ 26.7	▲ 20.4
香川県	▲ 24.9	▲ 20.3	▲ 24.9	▲ 28.5	▲ 25.9	▲ 24.2	▲ 21.4	▲ 20.3	▲ 15.9	▲ 16.1	▲ 28.5	▲ 12.4
愛媛県	▲ 30.8	▲ 32.9	▲ 26.6	▲ 31.0	▲ 31.7	▲ 32.1	▲ 22.3	▲ 27.1	▲ 22.3	▲ 15.5	▲ 24.7	▲ 9.2
高知県	▲ 30.0	▲ 31.8	▲ 29.5	▲ 26.7	▲ 28.6	▲ 24.1	▲ 24.8	▲ 24.7	▲ 11.2	▲ 7.1	▲ 23.7	▲ 16.6
九州・沖縄	▲ 26.9	▲ 26.2	▲ 23.4	▲ 24.4	▲ 23.5	▲ 20.1	▲ 17.3	▲ 18.1	▲ 13.0	▲ 8.9	▲ 23.6	▲ 14.7
福岡県	▲ 30.9	▲ 31.4	▲ 22.3	▲ 26.2	▲ 24.7	▲ 20.3	▲ 19.0	▲ 21.7	▲ 15.3	▲ 9.8	▲ 23.8	▲ 14.0
佐賀県	▲ 32.1	▲ 25.7	▲ 30.7	▲ 30.1	▲ 24.9	▲ 25.4	▲ 19.9	▲ 17.5	▲ 12.4	▲ 10.5	▲ 30.8	▲ 20.3
長崎県	▲ 29.9	▲ 31.2	▲ 31.1	▲ 30.8	▲ 31.2	▲ 25.3	▲ 22.8	▲ 24.7	▲ 18.2	▲ 10.6	▲ 25.5	▲ 14.9
熊本県	▲ 26.2	▲ 21.4	▲ 28.8	▲ 29.2	▲ 20.6	▲ 23.6	▲ 16.2	▲ 16.0	▲ 13.6	▲ 6.8	▲ 16.1	▲ 9.3
大分県	▲ 32.2	▲ 31.4	▲ 21.7	▲ 28.4	▲ 34.7	▲ 26.5	▲ 22.0	▲ 24.5	▲ 11.8	▲ 12.8	▲ 30.4	▲ 17.6
宮崎県	▲ 31.2	▲ 30.1	▲ 23.5	▲ 16.8	▲ 28.3	▲ 16.1	▲ 20.2	▲ 22.2	▲ 15.7	▲ 9.4	▲ 25.8	▲ 16.4
鹿児島県	▲ 21.7	▲ 18.7	▲ 20.7	▲ 21.2	▲ 18.6	▲ 19.5	▲ 12.5	▲ 15.0	▲ 11.8	▲ 11.9	▲ 21.9	▲ 10.0
沖縄県	▲ 10.5	▲ 15.8	▲ 3.7	▲ 9.5	▲ 5.1	▲ 3.7	1.5	1.6	▲ 6.6	1.0	▲ 3.4	▲ 4.4

14. 業況判断DI(都道府県別)

(2) 製造業

前期比(季節調整値)

都道府県	2011年	2012年				2013年				2014年		前期差
	10-12月	1-3月	4-6月	7-9月	10-12月	1-3月	4-6月	7-9月	10-12月	1-3月	4-6月	
全国	▲ 19.6	▲ 19.9	▲ 21.3	▲ 23.5	▲ 24.0	▲ 20.0	▲ 17.2	▲ 14.6	▲ 6.7	▲ 2.6	▲ 18.3	▲ 15.7
北海道	▲ 16.1	▲ 19.6	▲ 19.3	▲ 16.0	▲ 18.1	▲ 13.7	▲ 11.0	▲ 10.4	▲ 4.5	▲ 7.6	▲ 3.9	3.7
道南・道央	▲ 18.7	▲ 20.3	▲ 16.2	▲ 15.2	▲ 19.5	▲ 11.1	▲ 9.6	▲ 6.4	2.3	▲ 5.5	▲ 2.7	2.8
道北・オホーツク	▲ 7.0	▲ 20.4	▲ 25.0	▲ 11.5	▲ 7.6	▲ 1.5	▲ 5.0	▲ 11.2	▲ 8.3	▲ 11.9	▲ 10.5	1.4
十勝・釧路・根室	▲ 13.3	▲ 14.6	▲ 33.8	▲ 23.8	▲ 26.5	▲ 41.0	▲ 30.9	▲ 25.7	▲ 28.7	▲ 8.5	▲ 1.5	7.0
東北	▲ 15.7	▲ 16.3	▲ 17.7	▲ 21.2	▲ 19.4	▲ 18.0	▲ 17.5	▲ 13.6	▲ 8.7	▲ 4.8	▲ 26.0	▲ 21.2
青森県	▲ 13.5	▲ 15.2	▲ 26.3	▲ 20.4	▲ 8.6	▲ 10.4	▲ 2.8	▲ 6.5	▲ 15.6	▲ 6.2	▲ 34.8	▲ 28.6
岩手県	3.6	▲ 3.3	▲ 4.7	▲ 15.6	▲ 14.9	▲ 13.9	▲ 24.1	0.2	▲ 0.1	10.0	▲ 14.2	▲ 24.2
宮城県	▲ 20.9	▲ 16.7	▲ 20.2	▲ 21.8	▲ 22.5	▲ 25.4	▲ 25.0	▲ 22.2	▲ 18.5	▲ 17.8	▲ 33.5	▲ 15.7
秋田県	▲ 17.7	▲ 14.7	▲ 11.5	▲ 24.5	▲ 23.1	▲ 21.5	▲ 20.0	▲ 22.6	▲ 11.4	▲ 13.5	▲ 26.3	▲ 12.8
山形県	▲ 22.2	▲ 28.5	▲ 27.1	▲ 22.1	▲ 19.0	▲ 18.6	▲ 3.9	▲ 19.9	▲ 2.6	12.2	▲ 17.9	▲ 30.1
福島県	▲ 24.2	▲ 20.1	▲ 16.7	▲ 25.8	▲ 24.1	▲ 16.8	▲ 19.9	▲ 12.2	▲ 6.3	▲ 12.7	▲ 28.9	▲ 16.2
関東	▲ 18.1	▲ 18.6	▲ 21.0	▲ 25.2	▲ 28.8	▲ 23.6	▲ 18.1	▲ 16.4	▲ 6.9	▲ 3.7	▲ 17.1	▲ 13.4
茨城県	▲ 12.0	▲ 18.6	▲ 26.5	▲ 23.9	▲ 25.1	▲ 18.6	▲ 16.0	▲ 18.7	▲ 13.8	▲ 3.9	▲ 5.6	▲ 1.7
栃木県	▲ 7.4	▲ 6.1	▲ 11.5	▲ 19.7	▲ 19.4	▲ 23.9	▲ 10.3	▲ 10.6	▲ 4.2	▲ 7.6	▲ 14.3	▲ 6.7
群馬県	▲ 21.1	▲ 20.8	▲ 17.8	▲ 18.7	▲ 23.0	▲ 25.8	▲ 21.6	▲ 19.9	▲ 10.8	▲ 3.8	▲ 19.1	▲ 15.3
埼玉県	▲ 24.0	▲ 14.5	▲ 15.8	▲ 18.6	▲ 26.4	▲ 24.7	▲ 22.5	▲ 26.3	▲ 2.6	▲ 8.1	▲ 18.5	▲ 10.4
千葉県	▲ 22.1	▲ 26.7	▲ 32.0	▲ 37.2	▲ 36.0	▲ 34.0	▲ 21.7	▲ 21.2	▲ 1.9	0.5	▲ 5.2	▲ 5.7
東京都	▲ 25.2	▲ 23.5	▲ 17.6	▲ 23.0	▲ 23.4	▲ 15.5	▲ 16.9	▲ 10.6	▲ 5.6	▲ 1.4	▲ 15.1	▲ 13.7
神奈川県	▲ 12.3	▲ 21.7	▲ 13.1	▲ 17.6	▲ 26.4	▲ 18.0	▲ 16.7	▲ 13.0	▲ 8.6	▲ 10.5	▲ 10.7	▲ 0.2
新潟県	▲ 21.3	▲ 20.4	▲ 24.8	▲ 30.1	▲ 32.9	▲ 25.8	▲ 14.8	▲ 10.8	▲ 7.6	▲ 1.2	▲ 26.8	▲ 25.6
山梨県	▲ 12.2	▲ 25.1	▲ 17.3	▲ 27.6	▲ 34.9	▲ 19.3	▲ 20.7	▲ 22.4	▲ 1.7	▲ 3.3	▲ 19.9	▲ 16.6
長野県	▲ 17.8	▲ 14.1	▲ 29.0	▲ 33.8	▲ 39.5	▲ 36.8	▲ 23.9	▲ 18.0	▲ 10.3	▲ 10.0	▲ 11.7	▲ 1.7
静岡県	▲ 14.8	▲ 15.5	▲ 20.7	▲ 23.9	▲ 29.2	▲ 22.7	▲ 12.9	▲ 14.9	▲ 5.5	0.1	▲ 26.1	▲ 26.2
中部	▲ 14.9	▲ 18.1	▲ 21.4	▲ 24.6	▲ 23.8	▲ 17.9	▲ 13.2	▲ 7.6	▲ 3.8	0.2	▲ 19.6	▲ 19.8
富山県	▲ 15.6	▲ 22.6	▲ 20.8	▲ 24.6	▲ 16.3	▲ 12.5	▲ 10.8	▲ 2.5	3.2	3.8	▲ 8.0	▲ 11.8
石川県	▲ 16.0	▲ 27.3	▲ 43.1	▲ 48.5	▲ 39.1	▲ 11.2	4.3	3.2	2.6	▲ 2.6	▲ 20.7	▲ 18.1
岐阜県	▲ 10.4	▲ 19.5	▲ 13.4	▲ 20.4	▲ 22.7	▲ 18.4	▲ 16.3	▲ 10.3	▲ 6.8	9.7	▲ 20.2	▲ 29.9
愛知県	▲ 14.6	▲ 14.1	▲ 20.1	▲ 25.2	▲ 25.8	▲ 19.4	▲ 13.3	▲ 8.8	▲ 8.6	▲ 7.4	▲ 19.0	▲ 11.6
三重県	▲ 18.1	▲ 17.2	▲ 20.4	▲ 20.4	▲ 22.2	▲ 23.4	▲ 16.0	▲ 14.1	0.0	▲ 1.5	▲ 29.5	▲ 28.0
近畿	▲ 17.3	▲ 18.7	▲ 15.5	▲ 21.7	▲ 24.6	▲ 21.0	▲ 20.9	▲ 14.8	▲ 5.0	2.9	▲ 11.0	▲ 13.9
福井県	▲ 12.7	▲ 19.8	▲ 16.7	▲ 21.5	▲ 28.6	▲ 14.2	▲ 23.9	▲ 11.0	10.1	6.9	▲ 2.3	▲ 9.2
滋賀県	▲ 22.2	▲ 15.1	▲ 20.0	▲ 27.3	▲ 30.8	▲ 42.2	▲ 32.8	▲ 29.3	▲ 18.7	13.2	0.2	▲ 13.0
京都府	▲ 34.9	▲ 32.1	▲ 21.6	▲ 21.5	▲ 33.3	▲ 19.8	▲ 23.5	▲ 21.0	▲ 3.7	3.4	▲ 14.1	▲ 17.5
大阪府	▲ 11.7	▲ 15.2	▲ 16.8	▲ 26.2	▲ 24.6	▲ 22.4	▲ 21.1	▲ 7.8	▲ 2.7	5.9	▲ 11.5	▲ 17.4
兵庫県	▲ 14.1	▲ 14.5	▲ 19.3	▲ 20.2	▲ 29.5	▲ 20.9	▲ 19.5	▲ 21.7	▲ 8.7	0.9	▲ 17.9	▲ 18.8
奈良県	▲ 13.2	▲ 18.3	▲ 10.1	▲ 16.3	▲ 13.1	▲ 14.3	▲ 13.9	▲ 12.5	▲ 12.1	▲ 2.1	▲ 10.1	▲ 8.0
和歌山県	▲ 26.4	▲ 16.3	0.1	▲ 14.5	▲ 13.5	▲ 10.1	▲ 15.9	▲ 8.9	▲ 3.2	▲ 5.4	▲ 11.2	▲ 5.8
中国	▲ 19.7	▲ 23.3	▲ 26.8	▲ 24.5	▲ 27.0	▲ 19.2	▲ 15.4	▲ 16.1	▲ 7.6	▲ 7.1	▲ 13.4	▲ 6.3
鳥取県	▲ 18.7	▲ 15.3	▲ 21.8	▲ 15.1	▲ 25.2	▲ 12.8	▲ 8.1	▲ 15.9	▲ 3.4	▲ 10.8	▲ 10.7	0.1
島根県	▲ 12.0	▲ 23.5	▲ 27.1	▲ 15.4	▲ 24.8	▲ 16.2	▲ 15.4	▲ 9.4	6.7	5.5	▲ 19.2	▲ 24.7
岡山県	▲ 16.9	▲ 14.0	▲ 22.3	▲ 26.0	▲ 24.3	▲ 23.6	▲ 20.7	▲ 25.0	▲ 13.9	▲ 15.8	▲ 6.7	9.1
広島県	▲ 15.2	▲ 26.7	▲ 17.3	▲ 18.6	▲ 24.7	▲ 10.5	▲ 6.4	▲ 7.3	▲ 3.6	4.6	▲ 7.7	▲ 12.3
山口県	▲ 33.0	▲ 36.0	▲ 45.7	▲ 39.2	▲ 34.8	▲ 33.5	▲ 25.6	▲ 20.4	▲ 19.2	▲ 20.6	▲ 24.6	▲ 4.0
四国	▲ 27.3	▲ 26.1	▲ 21.9	▲ 26.9	▲ 19.8	▲ 23.7	▲ 19.6	▲ 17.5	▲ 10.4	▲ 2.8	▲ 30.3	▲ 27.5
徳島県	▲ 27.0	▲ 15.8	▲ 19.4	▲ 25.7	▲ 5.5	▲ 19.4	▲ 14.3	▲ 12.1	▲ 7.5	3.9	▲ 39.5	▲ 43.4
香川県	▲ 16.0	▲ 16.4	▲ 17.3	▲ 22.3	▲ 17.0	▲ 19.0	▲ 23.1	▲ 8.3	▲ 4.1	▲ 1.6	▲ 17.5	▲ 15.9
愛媛県	▲ 35.6	▲ 35.0	▲ 27.2	▲ 27.1	▲ 32.5	▲ 30.8	▲ 18.7	▲ 24.4	▲ 20.4	▲ 21.5	▲ 33.5	▲ 12.0
高知県	▲ 31.1	▲ 38.8	▲ 28.3	▲ 29.8	▲ 26.2	▲ 26.2	▲ 29.3	▲ 21.1	▲ 9.5	17.2	▲ 30.7	▲ 47.9
九州・沖縄	▲ 30.3	▲ 25.6	▲ 24.6	▲ 21.2	▲ 19.6	▲ 18.4	▲ 13.1	▲ 16.0	▲ 8.4	▲ 6.4	▲ 21.7	▲ 15.3
福岡県	▲ 39.7	▲ 29.1	▲ 23.6	▲ 24.6	▲ 22.3	▲ 20.0	▲ 18.1	▲ 23.9	▲ 18.9	▲ 10.4	▲ 28.4	▲ 18.0
佐賀県	▲ 39.8	▲ 21.4	▲ 26.8	▲ 28.4	▲ 23.7	▲ 26.1	▲ 12.0	▲ 9.2	▲ 1.2	▲ 6.6	▲ 23.2	▲ 16.6
長崎県	▲ 43.5	▲ 22.5	▲ 38.4	▲ 28.9	▲ 28.7	▲ 26.1	▲ 29.9	▲ 27.7	▲ 13.6	▲ 0.8	▲ 20.7	▲ 19.9
熊本県	▲ 26.9	▲ 26.7	▲ 41.7	▲ 30.2	▲ 21.8	▲ 33.1	▲ 11.6	▲ 10.0	▲ 6.7	▲ 2.9	▲ 11.4	▲ 8.5
大分県	▲ 36.1	▲ 28.6	▲ 27.5	▲ 23.5	▲ 37.7	▲ 33.9	▲ 23.8	▲ 25.2	▲ 10.0	▲ 3.1	▲ 37.4	▲ 34.3
宮崎県	▲ 28.5	▲ 41.2	▲ 22.3	▲ 9.3	▲ 23.4	▲ 2.4	▲ 13.6	▲ 8.9	▲ 9.5	7.0	▲ 12.8	▲ 19.8
鹿児島県	▲ 15.0	▲ 15.9	▲ 19.5	▲ 15.4	▲ 14.3	▲ 10.3	▲ 3.4	▲ 10.2	▲ 2.4	▲ 6.8	▲ 15.5	▲ 8.7
沖縄県	▲ 20.1	▲ 15.1	0.9	▲ 1.8	5.1	11.2	5.3	▲ 0.3	▲ 12.8	▲ 17.0	▲ 16.6	0.4

14. 業況判断DI(都道府県別)

(3) 非製造業

前期比(季節調整値)

都道府県	2011年	2012年				2013年				2014年		前期差
	10-12月	1-3月	4-6月	7-9月	10-12月	1-3月	4-6月	7-9月	10-12月	1-3月	4-6月	
全国	▲ 26.1	▲ 25.8	▲ 23.5	▲ 25.5	▲ 24.9	▲ 21.3	▲ 18.6	▲ 19.5	▲ 16.0	▲ 14.0	▲ 24.7	▲ 10.7
北海道	▲ 24.1	▲ 25.2	▲ 24.3	▲ 26.2	▲ 22.3	▲ 17.1	▲ 14.3	▲ 14.2	▲ 13.0	▲ 14.0	▲ 22.1	▲ 8.1
道南・道央	▲ 27.5	▲ 27.5	▲ 22.6	▲ 25.1	▲ 21.2	▲ 14.9	▲ 14.2	▲ 13.8	▲ 10.8	▲ 17.7	▲ 20.0	▲ 2.3
道北・オホーツク	▲ 10.9	▲ 18.5	▲ 29.2	▲ 28.3	▲ 28.1	▲ 23.1	▲ 11.4	▲ 15.8	▲ 16.6	▲ 7.2	▲ 15.4	▲ 8.2
十勝・釧路・根室	▲ 22.9	▲ 26.3	▲ 25.1	▲ 28.8	▲ 19.1	▲ 22.5	▲ 15.4	▲ 15.0	▲ 14.8	▲ 10.3	▲ 34.2	▲ 23.9
東北	▲ 24.5	▲ 19.8	▲ 17.5	▲ 19.5	▲ 20.1	▲ 21.3	▲ 17.3	▲ 19.6	▲ 15.5	▲ 17.5	▲ 26.8	▲ 9.3
青森県	▲ 28.3	▲ 30.2	▲ 27.4	▲ 28.2	▲ 30.6	▲ 24.5	▲ 17.9	▲ 20.0	▲ 18.1	▲ 11.6	▲ 21.5	▲ 9.9
岩手県	▲ 20.9	▲ 13.8	▲ 9.2	▲ 14.3	▲ 11.8	▲ 16.9	▲ 14.9	▲ 15.1	▲ 16.6	▲ 23.1	▲ 27.6	▲ 4.5
宮城県	▲ 19.8	▲ 5.6	▲ 8.3	▲ 16.5	▲ 18.3	▲ 23.7	▲ 19.5	▲ 21.1	▲ 19.0	▲ 19.2	▲ 22.6	▲ 3.4
秋田県	▲ 30.5	▲ 25.8	▲ 17.3	▲ 26.6	▲ 26.5	▲ 26.7	▲ 23.7	▲ 25.4	▲ 14.0	▲ 16.5	▲ 35.0	▲ 18.5
山形県	▲ 23.6	▲ 20.9	▲ 23.0	▲ 21.9	▲ 21.8	▲ 18.7	▲ 13.0	▲ 15.3	▲ 13.2	▲ 18.2	▲ 20.2	▲ 2.0
福島県	▲ 25.2	▲ 19.4	▲ 14.8	▲ 12.3	▲ 14.8	▲ 17.4	▲ 10.4	▲ 22.2	▲ 15.6	▲ 16.4	▲ 26.7	▲ 10.3
関東	▲ 23.6	▲ 23.2	▲ 22.3	▲ 23.4	▲ 25.8	▲ 21.9	▲ 18.2	▲ 18.7	▲ 17.1	▲ 17.1	▲ 23.5	▲ 6.4
茨城県	▲ 20.2	▲ 22.4	▲ 20.6	▲ 23.4	▲ 26.7	▲ 25.8	▲ 20.9	▲ 22.5	▲ 20.9	▲ 18.2	▲ 23.4	▲ 5.2
栃木県	▲ 30.3	▲ 27.1	▲ 24.4	▲ 22.7	▲ 22.3	▲ 31.9	▲ 16.1	▲ 19.1	▲ 20.8	▲ 18.3	▲ 24.4	▲ 6.1
群馬県	▲ 22.9	▲ 22.2	▲ 19.8	▲ 26.8	▲ 25.5	▲ 20.8	▲ 20.0	▲ 15.9	▲ 15.9	▲ 16.7	▲ 19.4	▲ 2.7
埼玉県	▲ 19.0	▲ 21.9	▲ 22.2	▲ 25.2	▲ 21.8	▲ 20.8	▲ 11.1	▲ 16.4	▲ 15.3	▲ 10.2	▲ 17.7	▲ 7.5
千葉県	▲ 22.0	▲ 16.7	▲ 21.1	▲ 24.6	▲ 29.8	▲ 27.3	▲ 16.5	▲ 25.1	▲ 15.7	▲ 21.0	▲ 16.3	4.7
東京都	▲ 26.1	▲ 22.4	▲ 18.5	▲ 18.1	▲ 17.7	▲ 16.8	▲ 16.8	▲ 12.1	▲ 8.5	▲ 11.2	▲ 19.4	▲ 8.2
神奈川県	▲ 20.7	▲ 20.7	▲ 17.6	▲ 22.3	▲ 31.6	▲ 15.2	▲ 13.3	▲ 16.6	▲ 20.4	▲ 16.6	▲ 25.0	▲ 8.4
新潟県	▲ 25.2	▲ 29.6	▲ 18.8	▲ 21.3	▲ 29.7	▲ 25.4	▲ 22.1	▲ 23.4	▲ 19.1	▲ 21.5	▲ 28.2	▲ 6.7
山梨県	▲ 36.6	▲ 32.8	▲ 34.4	▲ 35.0	▲ 32.6	▲ 27.9	▲ 25.9	▲ 24.6	▲ 24.5	▲ 29.6	▲ 23.2	6.4
長野県	▲ 26.9	▲ 26.5	▲ 26.2	▲ 26.6	▲ 26.4	▲ 23.0	▲ 17.9	▲ 20.9	▲ 20.3	▲ 18.6	▲ 26.8	▲ 8.2
静岡県	▲ 12.9	▲ 19.5	▲ 20.9	▲ 21.2	▲ 26.4	▲ 19.1	▲ 13.2	▲ 16.2	▲ 17.7	▲ 17.9	▲ 26.9	▲ 9.0
中部	▲ 29.0	▲ 30.0	▲ 25.4	▲ 27.4	▲ 25.6	▲ 20.6	▲ 18.4	▲ 17.8	▲ 14.5	▲ 11.7	▲ 24.5	▲ 12.8
富山県	▲ 20.5	▲ 32.2	▲ 18.0	▲ 25.9	▲ 25.1	▲ 16.9	▲ 18.7	▲ 14.9	▲ 14.2	▲ 15.2	▲ 19.1	▲ 3.9
石川県	▲ 32.0	▲ 32.0	▲ 30.6	▲ 30.9	▲ 31.9	▲ 28.4	▲ 10.5	▲ 18.2	▲ 7.1	▲ 3.4	▲ 29.5	▲ 26.1
岐阜県	▲ 35.1	▲ 33.2	▲ 30.1	▲ 28.9	▲ 28.4	▲ 24.9	▲ 22.7	▲ 22.9	▲ 18.2	▲ 11.9	▲ 26.7	▲ 14.8
愛知県	▲ 25.7	▲ 23.5	▲ 18.1	▲ 25.4	▲ 18.5	▲ 16.9	▲ 15.0	▲ 15.0	▲ 12.8	▲ 9.2	▲ 18.5	▲ 9.3
三重県	▲ 32.5	▲ 33.2	▲ 29.6	▲ 29.5	▲ 29.8	▲ 21.0	▲ 19.1	▲ 20.7	▲ 17.4	▲ 17.5	▲ 26.9	▲ 9.4
近畿	▲ 27.5	▲ 28.7	▲ 24.6	▲ 25.6	▲ 24.6	▲ 20.1	▲ 19.1	▲ 20.6	▲ 15.7	▲ 11.1	▲ 26.2	▲ 15.1
福井県	▲ 31.1	▲ 33.2	▲ 26.1	▲ 26.5	▲ 22.4	▲ 18.2	▲ 19.1	▲ 21.6	▲ 15.1	▲ 12.2	▲ 24.2	▲ 12.0
滋賀県	▲ 29.8	▲ 35.4	▲ 26.8	▲ 31.5	▲ 27.9	▲ 19.9	▲ 21.0	▲ 14.7	▲ 9.3	▲ 2.7	▲ 11.0	▲ 8.3
京都府	▲ 28.4	▲ 31.7	▲ 24.5	▲ 23.1	▲ 18.4	▲ 19.8	▲ 24.1	▲ 24.0	▲ 21.3	▲ 9.8	▲ 19.7	▲ 9.9
大阪府	▲ 23.7	▲ 23.2	▲ 24.0	▲ 24.6	▲ 27.3	▲ 24.2	▲ 19.7	▲ 19.9	▲ 15.4	▲ 11.1	▲ 28.1	▲ 17.0
兵庫県	▲ 26.0	▲ 25.8	▲ 17.1	▲ 15.3	▲ 22.4	▲ 10.7	▲ 10.6	▲ 17.2	▲ 13.7	▲ 12.6	▲ 24.1	▲ 11.5
奈良県	▲ 33.4	▲ 37.5	▲ 33.5	▲ 32.5	▲ 31.1	▲ 26.1	▲ 16.8	▲ 25.9	▲ 20.9	▲ 16.6	▲ 27.3	▲ 10.7
和歌山県	▲ 32.0	▲ 26.5	▲ 15.7	▲ 37.6	▲ 24.7	▲ 22.5	▲ 15.7	▲ 27.5	▲ 20.0	▲ 12.4	▲ 35.3	▲ 22.9
中国	▲ 29.3	▲ 30.7	▲ 26.9	▲ 30.2	▲ 28.5	▲ 24.6	▲ 20.5	▲ 22.6	▲ 19.9	▲ 16.8	▲ 26.5	▲ 9.7
鳥取県	▲ 25.9	▲ 24.2	▲ 21.3	▲ 26.6	▲ 23.2	▲ 20.2	▲ 19.7	▲ 16.3	▲ 20.9	▲ 13.9	▲ 30.8	▲ 16.9
島根県	▲ 27.5	▲ 28.1	▲ 26.9	▲ 31.2	▲ 27.0	▲ 28.4	▲ 21.9	▲ 15.4	▲ 7.7	▲ 6.1	▲ 25.7	▲ 19.6
岡山県	▲ 32.2	▲ 37.4	▲ 39.0	▲ 36.6	▲ 37.0	▲ 30.0	▲ 24.9	▲ 36.7	▲ 31.8	▲ 25.7	▲ 25.8	▲ 0.1
広島県	▲ 29.0	▲ 30.4	▲ 25.8	▲ 23.8	▲ 22.0	▲ 16.4	▲ 12.9	▲ 23.3	▲ 22.0	▲ 20.8	▲ 26.9	▲ 6.1
山口県	▲ 30.7	▲ 31.5	▲ 24.4	▲ 33.0	▲ 33.0	▲ 28.3	▲ 24.2	▲ 22.0	▲ 18.2	▲ 16.8	▲ 24.0	▲ 7.2
四国	▲ 28.3	▲ 28.0	▲ 26.8	▲ 28.7	▲ 26.8	▲ 25.5	▲ 20.6	▲ 22.0	▲ 18.2	▲ 14.7	▲ 25.1	▲ 10.4
徳島県	▲ 28.0	▲ 28.5	▲ 21.5	▲ 24.5	▲ 17.3	▲ 17.8	▲ 12.2	▲ 9.4	▲ 15.9	▲ 10.2	▲ 21.3	▲ 11.1
香川県	▲ 27.1	▲ 22.2	▲ 27.3	▲ 31.5	▲ 28.3	▲ 26.6	▲ 20.3	▲ 25.3	▲ 19.7	▲ 22.0	▲ 32.1	▲ 10.1
愛媛県	▲ 29.2	▲ 31.5	▲ 27.3	▲ 31.8	▲ 31.4	▲ 32.0	▲ 24.5	▲ 27.7	▲ 22.7	▲ 12.9	▲ 24.0	▲ 11.1
高知県	▲ 29.3	▲ 29.4	▲ 28.6	▲ 27.6	▲ 28.5	▲ 23.8	▲ 21.8	▲ 28.1	▲ 11.0	▲ 14.8	▲ 21.0	▲ 6.2
九州・沖縄	▲ 26.3	▲ 26.5	▲ 22.6	▲ 25.4	▲ 24.9	▲ 20.8	▲ 18.1	▲ 18.7	▲ 14.7	▲ 9.9	▲ 23.8	▲ 13.9
福岡県	▲ 28.7	▲ 32.6	▲ 21.9	▲ 26.1	▲ 25.3	▲ 21.0	▲ 19.1	▲ 20.6	▲ 14.3	▲ 10.5	▲ 21.5	▲ 11.0
佐賀県	▲ 30.4	▲ 27.6	▲ 31.6	▲ 29.7	▲ 26.0	▲ 25.9	▲ 21.8	▲ 18.8	▲ 16.5	▲ 12.5	▲ 33.0	▲ 20.5
長崎県	▲ 26.7	▲ 32.7	▲ 30.0	▲ 31.1	▲ 32.5	▲ 24.1	▲ 21.6	▲ 23.7	▲ 20.1	▲ 12.1	▲ 26.3	▲ 14.2
熊本県	▲ 26.0	▲ 20.7	▲ 24.0	▲ 27.6	▲ 20.2	▲ 21.5	▲ 17.8	▲ 16.9	▲ 16.0	▲ 9.4	▲ 17.1	▲ 7.7
大分県	▲ 31.4	▲ 33.0	▲ 19.5	▲ 29.2	▲ 34.4	▲ 25.2	▲ 21.0	▲ 23.5	▲ 13.0	▲ 16.1	▲ 28.1	▲ 12.0
宮崎県	▲ 31.0	▲ 27.3	▲ 24.1	▲ 19.4	▲ 28.7	▲ 20.7	▲ 22.7	▲ 26.7	▲ 16.4	▲ 14.7	▲ 29.9	▲ 15.2
鹿児島県	▲ 23.8	▲ 19.7	▲ 21.4	▲ 23.5	▲ 19.7	▲ 22.5	▲ 16.2	▲ 16.9	▲ 15.4	▲ 13.8	▲ 24.6	▲ 10.8
沖縄県	▲ 7.2	▲ 16.2	▲ 5.4	▲ 11.6	▲ 8.0	▲ 8.9	0.2	2.4	▲ 4.0	5.3	0.3	▲ 5.0